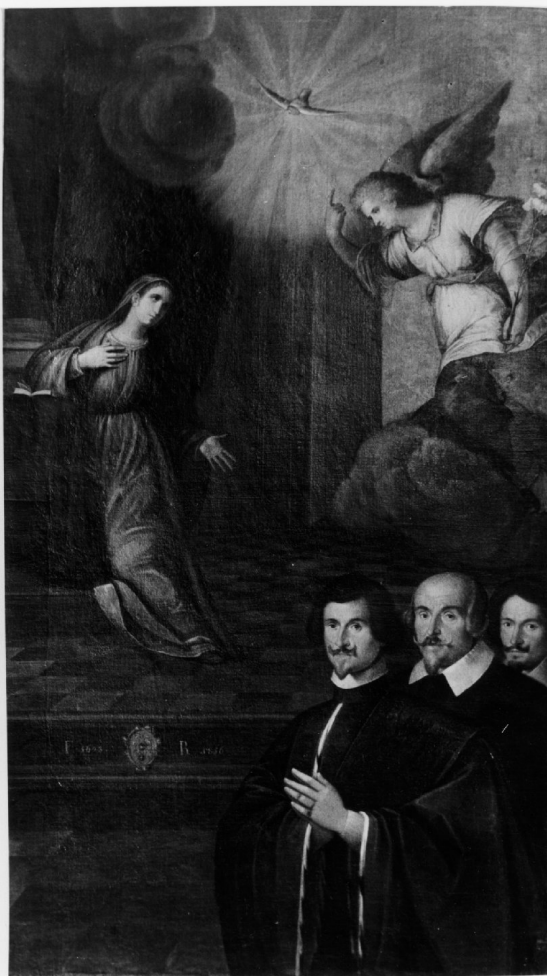


SCHEDA



CD - CODICI

| | |
|---------------------------------|----------|
| TSK - Tipo Scheda | OA |
| LIR - Livello ricerca | P |
| NCT - CODICE UNIVOCO | |
| NCTR - Codice regione | 05 |
| NCTN - Numero catalogo generale | 00127635 |
| ESC - Ente schedatore | S119 |
| ECP - Ente competente | S119 |

OG - OGGETTO

OGT - OGGETTO

OGTD - Definizione dipinto

SGT - SOGGETTO

SGTI - Identificazione Madonna annunciata e devoti

LC - LOCALIZZAZIONE GEOGRAFICO-AMMINISTRATIVA

PVC - LOCALIZZAZIONE GEOGRAFICO-AMMINISTRATIVA ATTUALE

| | |
|------------------|---------|
| PVCS - Stato | Italia |
| PVCR - Regione | Veneto |
| PVCP - Provincia | BL |
| PVCC - Comune | Belluno |

LDC - COLLOCAZIONE SPECIFICA

| | |
|---|------------------------------|
| LDCT - Tipologia | chiesa |
| LDCQ - Qualificazione | parrocchiale |
| LDCN - Denominazione | Chiesa di S. Maria di Loreto |
| LDCU - Denominazione spazio viabilistico | NR (recupero pregresso) |
| LDCS - Specifiche | presbiterio, parete destra |

DT - CRONOLOGIA**DTZ - CRONOLOGIA GENERICA**

| | |
|----------------------|-----------|
| DTZG - Secolo | sec. XVII |
|----------------------|-----------|

DTS - CRONOLOGIA SPECIFICA

| | |
|------------------|------|
| DTSI - Da | 1623 |
| DTSF - A | 1623 |

| | |
|-------------------------------------|------|
| DTM - Motivazione cronologia | data |
|-------------------------------------|------|

AU - DEFINIZIONE CULTURALE**ATB - AMBITO CULTURALE**

| | |
|---|---------------|
| ATBD - Denominazione | ambito veneto |
| ATBM - Motivazione dell'attribuzione | contesto |

MT - DATI TECNICI

| | |
|--------------------------------|----------------------|
| MTC - Materia e tecnica | tela/ pittura a olio |
|--------------------------------|----------------------|

MIS - MISURE

| | |
|-------------------------|-----|
| MISA - Altezza | 246 |
| MISL - Larghezza | 132 |

CO - CONSERVAZIONE**STC - STATO DI CONSERVAZIONE**

| | |
|--------------------------------------|----------|
| STCC - Stato di conservazione | discreto |
|--------------------------------------|----------|

DA - DATI ANALITICI**DES - DESCRIZIONE**

| | |
|--|---|
| DESO - Indicazioni sull'oggetto | . |
| DESI - Codifica Iconclass | NR (recupero pregresso) |
| DESS - Indicazioni sul soggetto | Personaggi: Madonna; San Gabriele Arcangelo. Attributi: (San Gabriele Arcangelo) giglio. Simboli: (Spirito Santo) colomba. Figure: devoti. Elementi architettonici: colonna. Architetture: interno. |

ISR - ISCRIZIONI

| | |
|--------------------------------------|--|
| ISRC - Classe di appartenenza | documentaria |
| ISRS - Tecnica di scrittura | a pennello |
| ISRP - Posizione | ai lati dello stemma sul gradino al centro |
| ISRI - Trascrizione | F 1623 / R 1856 |

STM - STEMMI, EMBLEMI, MARCHI

| | |
|-------------------------|--|
| STMC - Classe di | |
|-------------------------|--|

| | |
|--|---|
| appartenenza | arme |
| STMP - Posizione | Sul gradino, al centro |
| STMD - Descrizione | Campo rosso; aquila bicipite dorata caricata su sfere blu. |
| NSC - Notizie storico-critiche | L'opera non è citata nello studio monografico su Francesco Frigimelica (BRAGALENTI, 1975), probabilmente perchè per tradizione assegnato a Tomaso Dolabella. Tuttavia la data 1623 fa escludere "la paternità di Tomaso Dolabella in quanto in tale epoca il pittore si trovava in Polonia ai servizi del re Sigismondo di Polonia" (DE BORTOLI/ MORO/ VIZZUTTI, 1984). |
| TU - CONDIZIONE GIURIDICA E VINCOLI | |
| CDG - CONDIZIONE GIURIDICA | |
| CDGG - Indicazione generica | proprietà Ente religioso cattolico |
| CDGS - Indicazione specifica | Parrocchia di S. Maria di Loreto |
| DO - FONTI E DOCUMENTI DI RIFERIMENTO | |
| FTA - DOCUMENTAZIONE FOTOGRAFICA | |
| FTAX - Genere | documentazione allegata |
| FTAP - Tipo | fotografia b/n |
| FTAN - Codice identificativo | SBAS Veneto 18541 |
| BIB - BIBLIOGRAFIA | |
| BIBX - Genere | bibliografia specifica |
| BIBA - Autore | Vizzutti F. |
| BIBD - Anno di edizione | 1980 |
| BIBN - V., pp., nn. | p.50 |
| BIB - BIBLIOGRAFIA | |
| BIBX - Genere | bibliografia specifica |
| BIBA - Autore | De Bortoli G./ Moro A./ Vizzutti F. |
| BIBD - Anno di edizione | 1984 |
| BIBN - V., pp., nn. | p.47 |
| AD - ACCESSO AI DATI | |
| ADS - SPECIFICHE DI ACCESSO AI DATI | |
| ADSP - Profilo di accesso | 1 |
| ADSM - Motivazione | scheda di bene non adeguatamente sorvegliabile |
| CM - COMPILAZIONE | |
| CMP - COMPILAZIONE | |
| CMPD - Data | 1992 |
| CMPN - Nome | Di Mauro A. |
| FUR - Funzionario responsabile | Spiazzi A.M. |
| AGG - AGGIORNAMENTO - REVISIONE | |
| AGGD - Data | 2006 |
| AGGN - Nome | ARTPAST/ Cailotto C. |
| AGGF - Funzionario responsabile | NR (recupero pregresso) |

