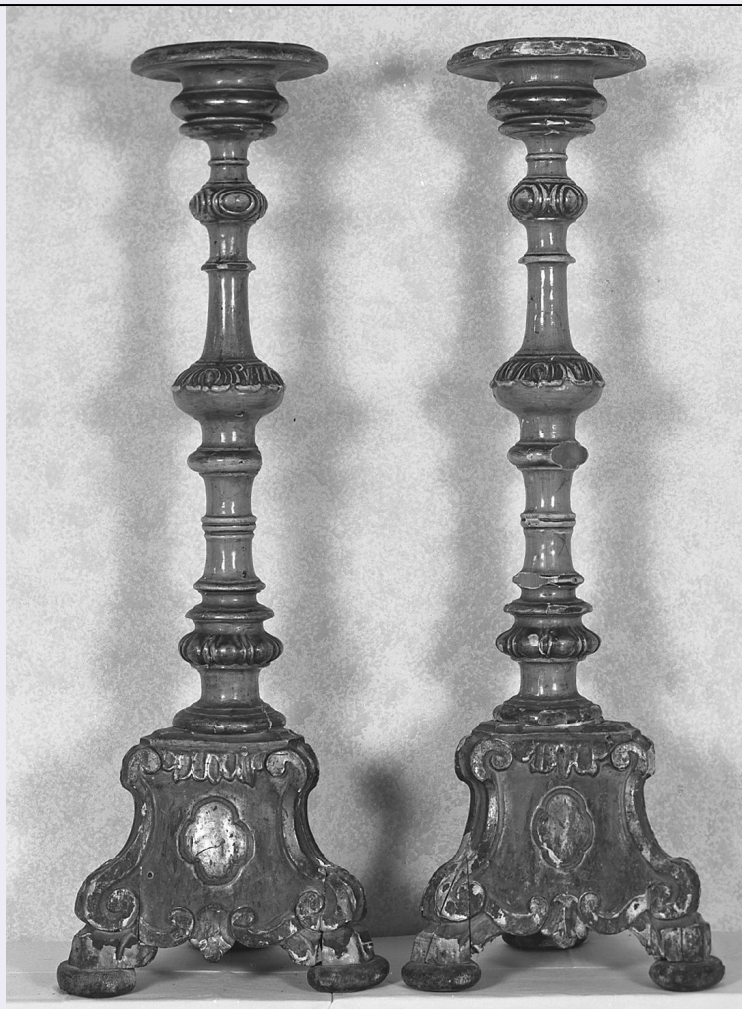


SCHEDA



CD - CODICI

TSK - Tipo Scheda OA

LIR - Livello ricerca C

NCT - CODICE UNIVOCO

NCTR - Codice regione 05

NCTN - Numero catalogo generale 00045473

ESC - Ente schedatore S119

ECP - Ente competente S119

OG - OGGETTO

OGT - OGGETTO

OGTD - Definizione candelabro

QNT - QUANTITA'

QNTN - Numero 2

LC - LOCALIZZAZIONE GEOGRAFICO-AMMINISTRATIVA

PVC - LOCALIZZAZIONE GEOGRAFICO-AMMINISTRATIVA ATTUALE

PVCS - Stato Italia

PVCR - Regione Veneto

PVCP - Provincia PD

PVCC - Comune	Piove di Sacco
LDC - COLLOCAZIONE SPECIFICA	
LDCT - Tipologia	chiesa
LDCQ - Qualificazione	cattedrale
LDCN - Denominazione	Cattedrale di S. Martino
DT - CRONOLOGIA	
DTZ - CRONOLOGIA GENERICA	
DTZG - Secolo	sec. XVIII
DTZS - Frazione di secolo	seconda metà
DTS - CRONOLOGIA SPECIFICA	
DTSI - Da	1750
DTSF - A	1799
DTM - Motivazione cronologia	analisi stilistica
AU - DEFINIZIONE CULTURALE	
ATB - AMBITO CULTURALE	
ATBD - Denominazione	ambito veneto
ATBM - Motivazione dell'attribuzione	contesto
MT - DATI TECNICI	
MTC - Materia e tecnica	legno/ scultura/ pittura
MIS - MISURE	
MISA - Altezza	150
MIST - Validita'	ca.
CO - CONSERVAZIONE	
STC - STATO DI CONSERVAZIONE	
STCC - Stato di conservazione	discreto
DA - DATI ANALITICI	
DES - DESCRIZIONE	
DESO - Indicazioni sull'oggetto	Piede a sezione triangolare sagomato con decorazione a volute e cartelle. Fusto dipinto, con serie di nodi schiacciati. Piattello circolare ad anelli.
DESI - Codifica Iconclass	NR (recupero pregresso)
DESS - Indicazioni sul soggetto	NR (recupero pregresso)
NSC - Notizie storico-critiche	Opera di artigianato locale che riprende la tipologia di modelli di candelabri metallici.
TU - CONDIZIONE GIURIDICA E VINCOLI	
CDG - CONDIZIONE GIURIDICA	
CDGG - Indicazione generica	proprietà Ente religioso cattolico
DO - FONTI E DOCUMENTI DI RIFERIMENTO	
FTA - DOCUMENTAZIONE FOTOGRAFICA	
FTAX - Genere	documentazione allegata

FTAP - Tipo	fotografia b/n
FTAN - Codice identificativo	SPSAE VE 24977
AD - ACCESSO AI DATI	
ADS - SPECIFICHE DI ACCESSO AI DATI	
ADSP - Profilo di accesso	2
ADSM - Motivazione	dati non pubblicabili
CM - COMPILAZIONE	
CMP - COMPILAZIONE	
CMPD - Data	1982
CMPN - Nome	Sbrojavacca P.
FUR - Funzionario responsabile	Dillon G.
RVM - TRASCRIZIONE PER INFORMATIZZAZIONE	
RVMD - Data	2006
RVMN - Nome	ARTPAST/ Cailotto C.
AGG - AGGIORNAMENTO - REVISIONE	
AGGD - Data	2006
AGGN - Nome	ARTPAST/ Cailotto C.
AGGF - Funzionario responsabile	NR (recupero pregresso)