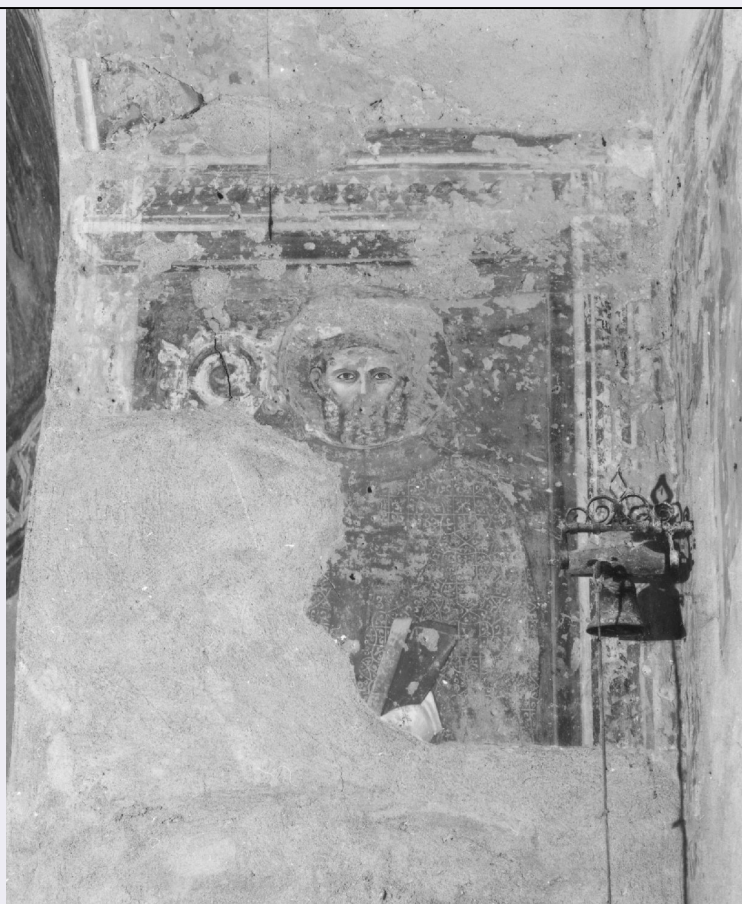


# SCHEDA



## CD - CODICI

TSK - Tipo Scheda OA

LIR - Livello ricerca C

### NCT - CODICE UNIVOCO

NCTR - Codice regione 05

NCTN - Numero catalogo generale 00061098

ESC - Ente schedatore S119

ECP - Ente competente S119

## OG - OGGETTO

### OGT - OGGETTO

OGTD - Definizione dipinto

### SGT - SOGGETTO

SGTI - Identificazione Santo vescovo

## LC - LOCALIZZAZIONE GEOGRAFICO-AMMINISTRATIVA

### PVC - LOCALIZZAZIONE GEOGRAFICO-AMMINISTRATIVA ATTUALE

PVCS - Stato Italia

PVCR - Regione Veneto

PVCP - Provincia PD

PVCC - Comune Piove di Sacco

### LDC - COLLOCAZIONE SPECIFICA

LDCT - Tipologia chiesa

<b>LDCN - Denominazione</b>	Chiesa di S. Nicolò
<b>LDCU - Denominazione spazio viabilistico</b>	NR (recupero pregresso)
<b>LDCS - Specifiche</b>	abside, parete
<b>UB - UBICAZIONE E DATI PATRIMONIALI</b>	
<b>UBO - Ubicazione originaria</b>	OR
<b>DT - CRONOLOGIA</b>	
<b>DTZ - CRONOLOGIA GENERICA</b>	
<b>DTZG - Secolo</b>	sec. XIV
<b>DTS - CRONOLOGIA SPECIFICA</b>	
<b>DTSI - Da</b>	1320
<b>DTSV - Validita'</b>	ca.
<b>DTSF - A</b>	1340
<b>DTSL - Validita'</b>	ante
<b>DTM - Motivazione cronologia</b>	analisi stilistica
<b>AU - DEFINIZIONE CULTURALE</b>	
<b>ATB - AMBITO CULTURALE</b>	
<b>ATBD - Denominazione</b>	ambito veneto
<b>ATBM - Motivazione dell'attribuzione</b>	contesto
<b>MT - DATI TECNICI</b>	
<b>MTC - Materia e tecnica</b>	intonaco/ pittura a fresco
<b>MIS - MISURE</b>	
<b>MISA - Altezza</b>	120
<b>MISL - Larghezza</b>	100
<b>CO - CONSERVAZIONE</b>	
<b>STC - STATO DI CONSERVAZIONE</b>	
<b>STCC - Stato di conservazione</b>	cattivo
<b>STCS - Indicazioni specifiche</b>	lacune nella parte inferiore destra
<b>RS - RESTAURI</b>	
<b>RST - RESTAURI</b>	
<b>RSTD - Data</b>	1927
<b>RST - RESTAURI</b>	
<b>RSTD - Data</b>	1953/ 1954
<b>DA - DATI ANALITICI</b>	
<b>DES - DESCRIZIONE</b>	
<b>DESO - Indicazioni sull'oggetto</b>	Dipinto murale entro cornice cosmatesca.
<b>DESI - Codifica Iconclass</b>	NR (recupero pregresso)
<b>DESS - Indicazioni sul soggetto</b>	Figure: santo vescovo. Abbigliamento religioso: mitria. Oggetti: pastorale.
	Il dipinto secondo F. D'Arcais, appartiene ad un maestro di scuola

**NSC - Notizie storico-critiche**

giottesco-riminese. Più precisamente, l'affresco è accostabile alla produzione del 'Maestro del Coro Scrovegni' e anticipabile al secondo decennio del secolo.

## **TU - CONDIZIONE GIURIDICA E VINCOLI**

### **CDG - CONDIZIONE GIURIDICA**

**CDGG - Indicazione generica**

proprietà Ente religioso cattolico

**CDGS - Indicazione specifica**

Chiesa di S. Nicolò

## **DO - FONTI E DOCUMENTI DI RIFERIMENTO**

### **FTA - DOCUMENTAZIONE FOTOGRAFICA**

**FTAX - Genere**

documentazione allegata

**FTAP - Tipo**

fotografia b/n

**FTAN - Codice identificativo**

SPSAE VE 38263

### **BIB - BIBLIOGRAFIA**

**BIBX - Genere**

bibliografia specifica

**BIBA - Autore**

Tieto P.

**BIBD - Anno di edizione**

1976

**BIBN - V., pp., nn.**

pp. 90-98

### **BIB - BIBLIOGRAFIA**

**BIBX - Genere**

bibliografia specifica

**BIBA - Autore**

D'Arcais F.

**BIBD - Anno di edizione**

1968

**BIBN - V., pp., nn.**

pp. 11-19

## **AD - ACCESSO AI DATI**

### **ADS - SPECIFICHE DI ACCESSO AI DATI**

**ADSP - Profilo di accesso**

1

**ADSM - Motivazione**

scheda contenente dati liberamente accessibili

## **CM - COMPILAZIONE**

### **CMP - COMPILAZIONE**

**CMPD - Data**

1983

**CMPN - Nome**

Sbrojavacca P.

**FUR - Funzionario responsabile**

Ericani G.

### **RVM - TRASCRIZIONE PER INFORMATIZZAZIONE**

**RVMD - Data**

2006

**RVMN - Nome**

ARTPAST/ Cailotto C.

### **AGG - AGGIORNAMENTO - REVISIONE**

**AGGD - Data**

2006

**AGGN - Nome**

ARTPAST/ Cailotto C.

**AGGF - Funzionario responsabile**

NR (recupero pregresso)