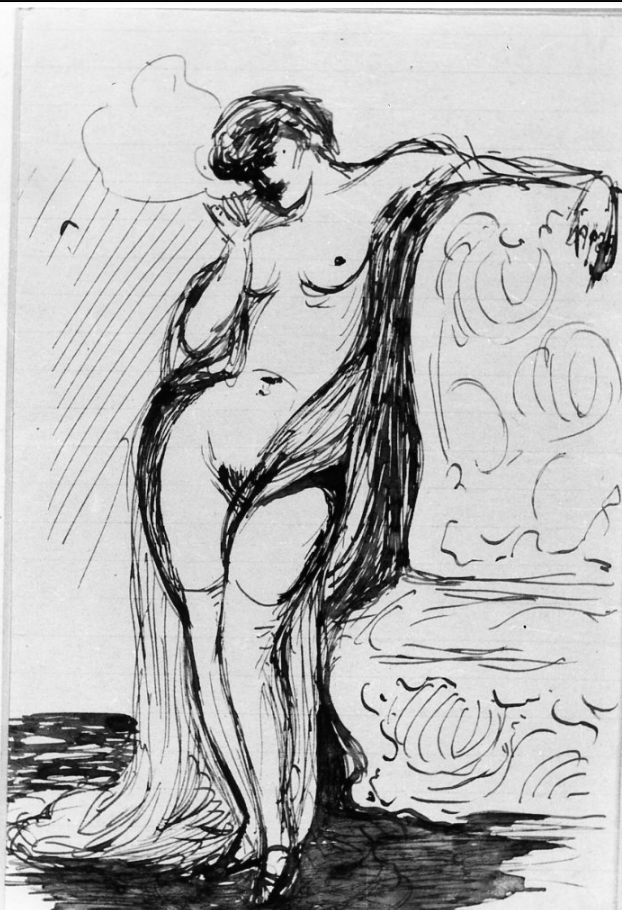


# SCHEDA



## CD - CODICI

TSK - Tipo Scheda	D
LIR - Livello ricerca	C
<b>NCT - CODICE UNIVOCO</b>	
NCTR - Codice regione	05
NCTN - Numero catalogo generale	00233669
ESC - Ente schedatore	S119
ECP - Ente competente	S119

## OG - OGGETTO

### OGT - OGGETTO

OGTD - Definizione disegno

### SGT - SOGGETTO

SGTI - Identificazione nudo femminile in piedi

## LC - LOCALIZZAZIONE GEOGRAFICO-AMMINISTRATIVA

### PVC - LOCALIZZAZIONE GEOGRAFICO-AMMINISTRATIVA ATTUALE

PVCS - Stato Italia

PVCR - Regione Veneto

PVCP - Provincia TV

PVCC - Comune Oderzo

### LDC - COLLOCAZIONE SPECIFICA

LDCT - Tipologia palazzo

<b>LDCN - Denominazione</b>	Palazzo Foscolo
<b>LDCU - Denominazione spazio viabilistico</b>	via Garibaldi, 65
<b>LDCM - Denominazione raccolta</b>	Pinacoteca Civica Alberto Martini

#### **UB - UBICAZIONE E DATI PATRIMONIALI**

##### **INV - INVENTARIO DI MUSEO O SOPRINTENDENZA**

<b>INVN - Numero</b>	43
<b>INVD - Data</b>	1970-2009

#### **LA - ALTRE LOCALIZZAZIONI GEOGRAFICO-AMMINISTRATIVE**

**TCL - Tipo di localizzazione** luogo di provenienza

##### **PRV - LOCALIZZAZIONE GEOGRAFICO-AMMINISTRATIVA**

<b>PRVR - Regione</b>	Lombardia
<b>PRVP - Provincia</b>	MI
<b>PRVC - Comune</b>	Milano

##### **PRC - COLLOCAZIONE SPECIFICA**

<b>PRCM - Denominazione raccolta</b>	Collezione privata Maria Petriga vedova Martini
--------------------------------------	---

##### **PRD - DATA**

<b>PRDU - Data uscita</b>	1971
---------------------------	------

#### **DT - CRONOLOGIA**

##### **DTZ - CRONOLOGIA GENERICA**

<b>DTZG - Secolo</b>	sec. XX
----------------------	---------

##### **DTS - CRONOLOGIA SPECIFICA**

<b>DTSI - Da</b>	1907
<b>DTSF - A</b>	1907

<b>DTM - Motivazione cronologica</b>	bibliografia
--------------------------------------	--------------

#### **AU - DEFINIZIONE CULTURALE**

##### **AUT - AUTORE**

<b>AUTM - Motivazione dell'attribuzione</b>	documentazione
<b>AUTN - Nome scelto</b>	Martini Alberto
<b>AUTA - Dati anagrafici</b>	1876/ 1954
<b>AUTH - Sigla per citazione</b>	00002740

#### **MT - DATI TECNICI**

<b>MTC - Materia e tecnica</b>	carta/ penna/ inchiostro a pennello
--------------------------------	-------------------------------------

##### **MIS - MISURE**

<b>MISU - Unita'</b>	mm
<b>MISA - Altezza</b>	200
<b>MISL - Larghezza</b>	130

#### **CO - CONSERVAZIONE**

##### **STC - STATO DI CONSERVAZIONE**

--	--

<b>STCC - Stato di conservazione</b>	buono
<b>STCS - Indicazioni specifiche</b>	macchie, piegature, grinze

#### DA - DATI ANALITICI

##### DES - DESCRIZIONE

<b>DESO - Indicazioni sull'oggetto</b>	Disegno eseguito su foglio di quaderno a righe.
<b>DESI - Codifica Iconclass</b>	NR (recupero pregresso)
<b>DESS - Indicazioni sul soggetto</b>	Nudi femminili.
<b>NSC - Notizie storico-critiche</b>	Datato da Benvenuti e Bellini al 1907.

#### TU - CONDIZIONE GIURIDICA E VINCOLI

##### ACQ - ACQUISIZIONE

<b>ACQT - Tipo acquisizione</b>	donazione
<b>ACQN - Nome</b>	Petriga Martini Maria
<b>ACQD - Data acquisizione</b>	1970

##### CDG - CONDIZIONE GIURIDICA

<b>CDGG - Indicazione generica</b>	proprietà Ente pubblico territoriale
<b>CDGS - Indicazione specifica</b>	Comune di Oderzo

#### DO - FONTI E DOCUMENTI DI RIFERIMENTO

##### FTA - DOCUMENTAZIONE FOTOGRAFICA

<b>FTAX - Genere</b>	documentazione allegata
<b>FTAP - Tipo</b>	fotografia b/n
<b>FTAN - Codice identificativo</b>	SPSAE VE 16442

##### FNT - FONTI E DOCUMENTI

<b>FNTP - Tipo</b>	registro
<b>FNTA - Autore</b>	Benvenuti Arturo
<b>FNTT - Denominazione</b>	libro inventario della Pinacoteca Alberto Martini
<b>FNTD - Data</b>	1970-2009
<b>FNTN - Nome archivio</b>	Pinacoteca Comunale/ Oderzo
<b>FNTS - Posizione</b>	.
<b>FNTI - Codice identificativo</b>	NR (recupero pregresso)

##### BIB - BIBLIOGRAFIA

<b>BIBX - Genere</b>	bibliografia specifica
<b>BIBA - Autore</b>	città Oderzo
<b>BIBD - Anno di edizione</b>	1969
<b>BIBN - V., pp., nn.</b>	p. 84, n° 43
<b>BIBI - V., tavv., figg.</b>	f. 43

##### BIB - BIBLIOGRAFIA

<b>BIBX - Genere</b>	bibliografia specifica
<b>BIBA - Autore</b>	Alberto Martini

<b>BIBD - Anno di edizione</b>	1988
<b>BIBN - V., pp., nn.</b>	p. 72, n° 37
<b>BIBI - V., tavv., figg.</b>	f. 37
<b>AD - ACCESSO AI DATI</b>	
<b>ADS - SPECIFICHE DI ACCESSO AI DATI</b>	
<b>ADSP - Profilo di accesso</b>	1
<b>ADSM - Motivazione</b>	scheda contenente dati liberamente accessibili
<b>CM - COMPILAZIONE</b>	
<b>CMP - COMPILAZIONE</b>	
<b>CMPD - Data</b>	1992
<b>CMPN - Nome</b>	Mondi, Fabio
<b>FUR - Funzionario responsabile</b>	Delfini, Gabriella
<b>RVM - TRASCRIZIONE PER INFORMATIZZAZIONE</b>	
<b>RVMD - Data</b>	2009
<b>RVMN - Nome</b>	Cailotto, Chiara