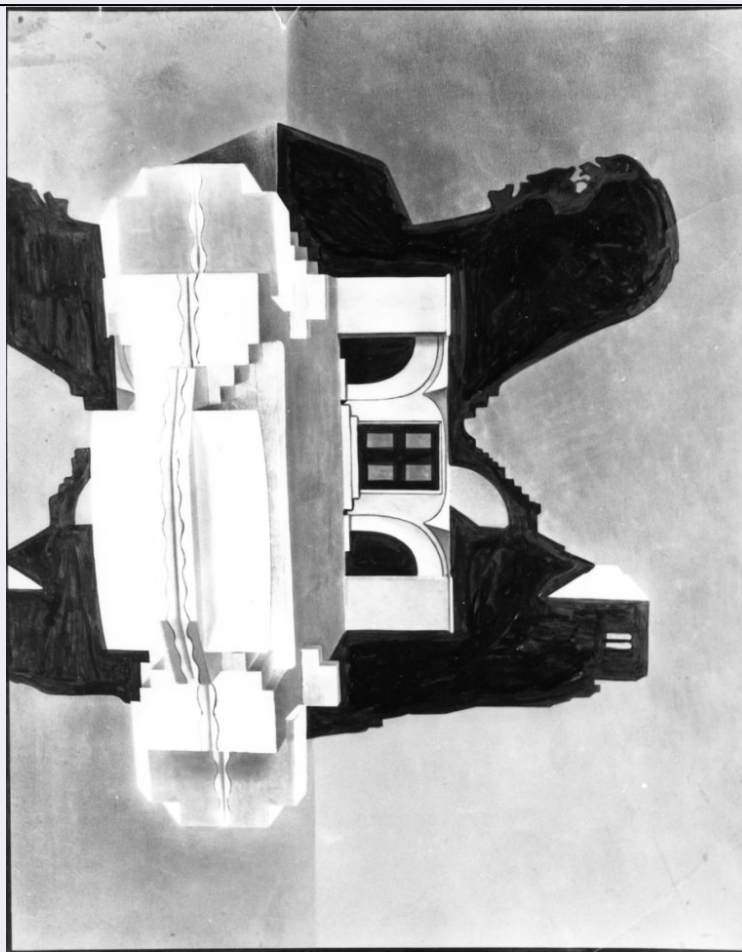


SCHEDA



CD - CODICI

TSK - Tipo Scheda	D
LIR - Livello ricerca	C
NCT - CODICE UNIVOCO	
NCTR - Codice regione	05
NCTN - Numero catalogo generale	00233734
ESC - Ente schedatore	S119
ECP - Ente competente	S119

OG - OGGETTO

OGT - OGGETTO

OGTD - Definizione disegno

SGT - SOGGETTO

SGTI - Identificazione allestimento scenografico teatrale sull'acqua

LC - LOCALIZZAZIONE GEOGRAFICO-AMMINISTRATIVA

PVC - LOCALIZZAZIONE GEOGRAFICO-AMMINISTRATIVA ATTUALE

PVCS - Stato	Italia
PVCR - Regione	Veneto
PVCP - Provincia	TV
PVCC - Comune	Oderzo

LDC - COLLOCAZIONE SPECIFICA

LDCT - Tipologia	palazzo
LDCN - Denominazione	Palazzo Foscolo
LDCU - Denominazione spazio viabilistico	via Garibaldi, 65
LDCM - Denominazione raccolta	Pinacoteca Civica Alberto Martini

UB - UBICAZIONE E DATI PATRIMONIALI**INV - INVENTARIO DI MUSEO O SOPRINTENDENZA**

INVN - Numero	109-10
INVD - Data	1970-2009

LA - ALTRE LOCALIZZAZIONI GEOGRAFICO-AMMINISTRATIVE

TCL - Tipo di localizzazione	luogo di provenienza
-------------------------------------	----------------------

PRV - LOCALIZZAZIONE GEOGRAFICO-AMMINISTRATIVA

PRVR - Regione	Lombardia
PRVP - Provincia	MI
PRVC - Comune	Milano

PRC - COLLOCAZIONE SPECIFICA

PRCM - Denominazione raccolta	Collezione privata Maria Petriga vedova Martini
--------------------------------------	---

PRD - DATA

PRDU - Data uscita	1971
---------------------------	------

DT - CRONOLOGIA**DTZ - CRONOLOGIA GENERICA**

DTZG - Secolo	sec. XX
----------------------	---------

DTS - CRONOLOGIA SPECIFICA

DTSI - Da	1923
DTSF - A	1923

DTM - Motivazione cronologica	bibliografia
--------------------------------------	--------------

AU - DEFINIZIONE CULTURALE**AUT - AUTORE**

AUTM - Motivazione dell'attribuzione	documentazione
AUTN - Nome scelto	Martini Alberto
AUTA - Dati anagrafici	1876/ 1954
AUTH - Sigla per citazione	00002740

MT - DATI TECNICI

MTC - Materia e tecnica	carta/ inchiostro di china
--------------------------------	----------------------------

MIS - MISURE

MISU - Unita'	mm
MISA - Altezza	201
MISL - Larghezza	258

CO - CONSERVAZIONE

STC - STATO DI CONSERVAZIONE

STCC - Stato di conservazione	buono
--------------------------------------	-------

DA - DATI ANALITICI**DES - DESCRIZIONE**

DESO - Indicazioni sull'oggetto	Il supporto è una stampa fotografica.
--	---------------------------------------

DESI - Codifica Iconclass	NR (recupero pregresso)
----------------------------------	-------------------------

DESS - Indicazioni sul soggetto	Architetture fantastiche.
--	---------------------------

ISR - ISCRIZIONI

ISRC - Classe di appartenenza	didascalica
--------------------------------------	-------------

ISRS - Tecnica di scrittura	a penna
------------------------------------	---------

ISRT - Tipo di caratteri	lettere capitali
---------------------------------	------------------

ISRP - Posizione	sul verso del cartoncino di supporto
-------------------------	--------------------------------------

ISRI - Trascrizione	LETTERE/ CLIENTE DI S. FEDELE PAG 31
----------------------------	--------------------------------------

NSC - Notizie storico-critiche	Il disegno venne realizzato per il Tetiteatro. Rappresenta il teatro in legno con l'allestimento scenico per "La Mort de Titangiles" di M. Maeterlink.
---------------------------------------	--

TU - CONDIZIONE GIURIDICA E VINCOLI**ACQ - ACQUISIZIONE**

ACQT - Tipo acquisizione	donazione
---------------------------------	-----------

ACQN - Nome	Petriga Martini Maria
--------------------	-----------------------

ACQD - Data acquisizione	1971
---------------------------------	------

CDG - CONDIZIONE GIURIDICA

CDGG - Indicazione generica	proprietà Ente pubblico territoriale
------------------------------------	--------------------------------------

CDGS - Indicazione specifica	Comune di Oderzo
-------------------------------------	------------------

DO - FONTI E DOCUMENTI DI RIFERIMENTO**FTA - DOCUMENTAZIONE FOTOGRAFICA**

FTAX - Genere	documentazione allegata
----------------------	-------------------------

FTAP - Tipo	fotografia b/n
--------------------	----------------

FTAN - Codice identificativo	SPSAE VE 16505
-------------------------------------	----------------

FNT - FONTI E DOCUMENTI

FNTP - Tipo	registro
--------------------	----------

FNTA - Autore	Benvenuti Arturo
----------------------	------------------

FNTT - Denominazione	libro inventario della Pinacoteca Alberto Martini
-----------------------------	---

FNTD - Data	1970-2009
--------------------	-----------

FNTN - Nome archivio	Pinacoteca Comunale/ Oderzo
-----------------------------	-----------------------------

FNTS - Posizione	.
-------------------------	---

FNTI - Codice identificativo	NR (recupero pregresso)
-------------------------------------	-------------------------

BIB - BIBLIOGRAFIA

BIBX - Genere	bibliografia specifica
BIBA - Autore	Di Castelbarco E.
BIBD - Anno di edizione	1924
BIBN - V., pp., nn.	p. 14
BIBI - V., tavv., figg.	f. p. 14
BIB - BIBLIOGRAFIA	
BIBX - Genere	bibliografia specifica
BIBA - Autore	Lorandi M.
BIBD - Anno di edizione	1990
BIBN - V., pp., nn.	pp. 21, 93, 130, n° III 11
BIBI - V., tavv., figg.	ff. pp. 21, 93
MST - MOSTRE	
MSTT - Titolo	Umbria Expò Arte '90
MSTL - Luogo	Bastia Umbra
MSTD - Data	1990-1991
AD - ACCESSO AI DATI	
ADS - SPECIFICHE DI ACCESSO AI DATI	
ADSP - Profilo di accesso	1
ADSM - Motivazione	scheda contenente dati liberamente accessibili
CM - COMPILAZIONE	
CMP - COMPILAZIONE	
CMPD - Data	1992
CMPN - Nome	Mondi, Fabio
FUR - Funzionario responsabile	Delfini, Gabriella
RVM - TRASCRIZIONE PER INFORMATIZZAZIONE	
RVMD - Data	2009
RVMN - Nome	Cailotto, Chiara