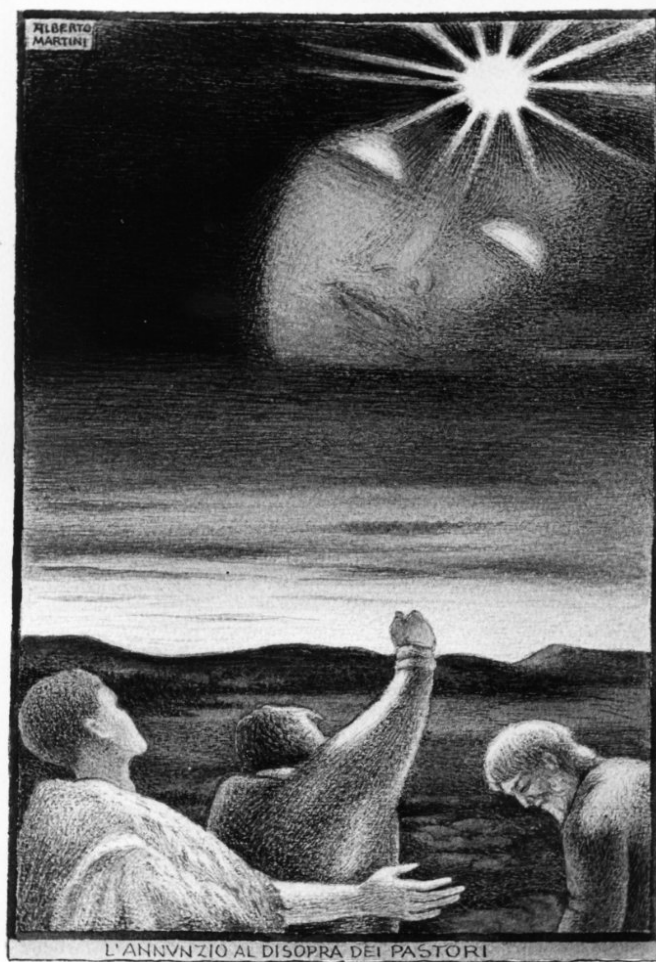


# SCHEDA



## CD - CODICI

|                                 |          |
|---------------------------------|----------|
| TSK - Tipo Scheda               | D        |
| LIR - Livello ricerca           | C        |
| <b>NCT - CODICE UNIVOCO</b>     |          |
| NCTR - Codice regione           | 05       |
| NCTN - Numero catalogo generale | 00233981 |
| ESC - Ente schedatore           | S119     |
| ECP - Ente competente           | S119     |

## OG - OGGETTO

### OGT - OGGETTO

OGTD - Definizione disegno

### SGT - SOGGETTO

SGTI - Identificazione annuncio ai pastori

SGTT - Titolo L'annunzio al disopra dei pastori

## LC - LOCALIZZAZIONE GEOGRAFICO-AMMINISTRATIVA

### PVC - LOCALIZZAZIONE GEOGRAFICO-AMMINISTRATIVA ATTUALE

PVCS - Stato Italia

PVCR - Regione Veneto

|  |                                      |
|--|--------------------------------------|
| <b>PVCP - Provincia</b>                                    | TV                                   |
| <b>PVCC - Comune</b>                                       | Oderzo                               |
| <b>LDC - COLLOCAZIONE SPECIFICA</b>                        |                                      |
| <b>LDCT - Tipologia</b>                                    | palazzo                              |
| <b>LDCN - Denominazione</b>                                | Palazzo Foscolo                      |
| <b>LDCU - Denominazione spazio viabilistico</b>            | via Garibaldi, 65                    |
| <b>LDCM - Denominazione raccolta</b>                       | Pinacoteca Civica Alberto Martini    |
| <b>UB - UBICAZIONE E DATI PATRIMONIALI</b>                 |                                      |
| <b>INV - INVENTARIO DI MUSEO O SOPRINTENDENZA</b>          |                                      |
| <b>INVN - Numero</b>                                       | 285                                  |
| <b>INVD - Data</b>   | 1970-2009                            |
| <b>LA - ALTRE LOCALIZZAZIONI GEOGRAFICO-AMMINISTRATIVE</b> |                                      |
| <b>TCL - Tipo di localizzazione</b>                        | luogo di provenienza                 |
| <b>PRV - LOCALIZZAZIONE GEOGRAFICO-AMMINISTRATIVA</b>      |                                      |
| <b>PRVR - Regione</b>                                      | Lombardia                            |
| <b>PRVP - Provincia</b>                                    | MI                                   |
| <b>PRVC - Comune</b>                                       | Milano                               |
| <b>PRC - COLLOCAZIONE SPECIFICA</b>                        |                                      |
| <b>PRCM - Denominazione raccolta</b>                       | Collezione privata Anderloni Gaetano |
| <b>PRD - DATA</b>  |                                      |
| <b>PRDU - Data uscita</b>                                  | 1984                                 |
| <b>DT - CRONOLOGIA</b>                                     |                                      |
| <b>DTZ - CRONOLOGIA GENERICA</b>                           |                                      |
| <b>DTZG - Secolo</b>                                       | sec. XX                              |
| <b>DTS - CRONOLOGIA SPECIFICA</b>                          |                                      |
| <b>DTSI - Da</b>   | 1940                                 |
| <b>DTSF - A</b>  | 1945                                 |
| <b>DTM - Motivazione cronologica</b>                       | bibliografia                         |
| <b>AU - DEFINIZIONE CULTURALE</b>                          |                                      |
| <b>AUT - AUTORE</b>  |                                      |
| <b>AUTM - Motivazione dell'attribuzione</b>                | firma                                |
| <b>AUTN - Nome scelto</b>                                  | Martini Alberto                      |
| <b>AUTA - Dati anagrafici</b>                              | 1876/ 1954                           |
| <b>AUTH - Sigla per citazione</b>                          | 00002740                             |
| <b>MT - DATI TECNICI</b>                                   |                                      |
| <b>MTC - Materia e tecnica</b>                             | carta/ penna/ acquerellatura         |
| <b>MIS - MISURE</b>  |                                      |
| <b>MISU - Unita'</b>                                       | mm                                   |
| <b>MISA - Altezza</b>                                      | 300                                  |

MISL - Larghezza 220

## CO - CONSERVAZIONE

### STC - STATO DI CONSERVAZIONE

STCC - Stato di conservazione buono

STCS - Indicazioni specifiche tracce di colla, piccole macchie

## DA - DATI ANALITICI

### DES - DESCRIZIONE

DESO - Indicazioni sull'oggetto NR (recupero pregresso)

DESI - Codifica Iconclass NR (recupero pregresso)

DESS - Indicazioni sul soggetto Figure: angelo; pastori.

### ISR - ISCRIZIONI

ISRC - Classe di appartenenza documentaria

ISRS - Tecnica di scrittura a penna

ISRT - Tipo di caratteri lettere capitali

ISRP - Posizione in alto a sx

ISRI - Trascrizione ALBERTO/MARTINI

### ISR - ISCRIZIONI

ISRC - Classe di appartenenza di titolazione

ISRS - Tecnica di scrittura a penna

ISRP - Posizione in basso

ISRI - Trascrizione L'ANNUNZIO AL DISOPRA DEI PASTORI

### ISR - ISCRIZIONI

ISRC - Classe di appartenenza documentaria

ISRS - Tecnica di scrittura a matita

ISRT - Tipo di caratteri corsivo

ISRP - Posizione in basso a dx

ISRI - Trascrizione L'ANNUNZIO AL DISOPRA DEI PASTORI

### ISR - ISCRIZIONI

ISRC - Classe di appartenenza documentaria

ISRS - Tecnica di scrittura a penna

ISRP - Posizione verso

ISRI - Trascrizione VITA DELLA VERGINE/ N°5 SCHEDA 335/ 285

NSC - Notizie storico-critiche L'opera fa parte della serie prodotta per illustrare il libro di Rilke "La vita della Vergine e altre poesie", edito nel 1945 a Milano, versione di Rina Virgillito, per illustrare la poesia n° 6.

## TU - CONDIZIONE GIURIDICA E VINCOLI

### ACQ - ACQUISIZIONE

|   |   |
|---|---|
| <b>ACQT - Tipo acquisizione</b>                 | donazione   |
| <b>ACQN - Nome</b>                              | Anderloni Gaetano                                 |
| <b>ACQD - Data acquisizione</b>                 | 1984  |
| <b>CDG - CONDIZIONE GIURIDICA</b>               |   |
| <b>CDGG - Indicazione generica</b>              | proprietà Ente pubblico territoriale              |
| <b>CDGS - Indicazione specifica</b>             | Comune di Oderzo                                  |
| <b>DO - FONTI E DOCUMENTI DI RIFERIMENTO</b>    |   |
| <b>FTA - DOCUMENTAZIONE FOTOGRAFICA</b>         |   |
| <b>FTAX - Genere</b>                            | documentazione allegata                           |
| <b>FTAP - Tipo</b>                              | fotografia b/n                                    |
| <b>FTAN - Codice identificativo</b>             | SPSAE VE 16750                                    |
| <b>FNT - FONTI E DOCUMENTI</b>                  |   |
| <b>FNTP - Tipo</b>                              | registro  |
| <b>FNTA - Autore</b>                            | Benvenuti Arturo                                  |
| <b>FNTT - Denominazione</b>                     | libro inventario della Pinacoteca Alberto Martini |
| <b>FNTD - Data</b>                              | 1970-2009   |
| <b>FNTN - Nome archivio</b>                     | Pinacoteca Comunale/ Oderzo                       |
| <b>FNTS - Posizione</b>                         | .   |
| <b>FNTI - Codice identificativo</b>             | NR (recupero pregresso)                           |
| <b>AD - ACCESSO AI DATI</b>                     |   |
| <b>ADS - SPECIFICHE DI ACCESSO AI DATI</b>      |   |
| <b>ADSP - Profilo di accesso</b>                | 1   |
| <b>ADSM - Motivazione</b>                       | scheda contenente dati liberamente accessibili    |
| <b>CM - COMPILAZIONE</b>                        |   |
| <b>CMP - COMPILAZIONE</b>                       |   |
| <b>CMPD - Data</b>                              | 1992  |
| <b>CMPN - Nome</b>                              | Mondi, Fabio                                      |
| <b>FUR - Funzionario responsabile</b>           | Delfini, Gabriella                                |
| <b>RVM - TRASCRIZIONE PER INFORMATIZZAZIONE</b> |   |
| <b>RVMD - Data</b>                              | 2009  |
| <b>RVMN - Nome</b>                              | Cailotto, Chiara                                  |