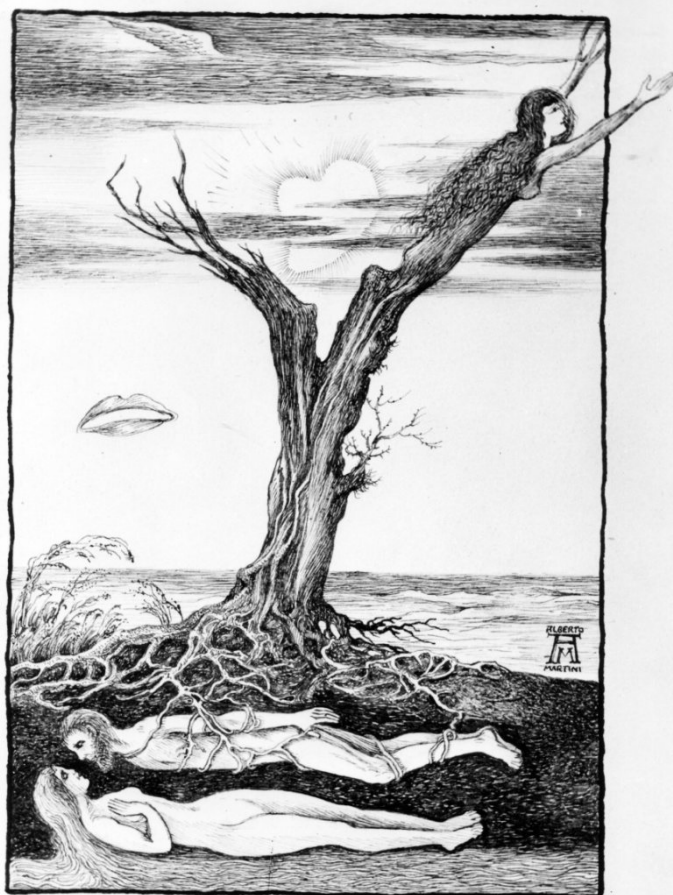


SCHEDA



LAMENTO

CD - CODICI

| | |
|---------------------------------|----------|
| TSK - Tipo Scheda | D |
| LIR - Livello ricerca | C |
| NCT - CODICE UNIVOCO | |
| NCTR - Codice regione | 05 |
| NCTN - Numero catalogo generale | 00233992 |
| ESC - Ente schedatore | S119 |
| ECP - Ente competente | S119 |

OG - OGGETTO

OGT - OGGETTO

| | |
|--------------------|---------|
| OGTD - Definizione | disegno |
|--------------------|---------|

SGT - SOGGETTO

| | |
|------------------------|---------------|
| SGTI - Identificazione | allegoria (?) |
| SGTT - Titolo | Lamento |

LC - LOCALIZZAZIONE GEOGRAFICO-AMMINISTRATIVA

PVC - LOCALIZZAZIONE GEOGRAFICO-AMMINISTRATIVA ATTUALE

| | |
|------------------|--------|
| PVCS - Stato | Italia |
| PVCR - Regione | Veneto |
| PVCP - Provincia | TV |

| | |
|--|--------------------------------------|
| PVCC - Comune | Oderzo |
| LDC - COLLOCAZIONE SPECIFICA | |
| LDCT - Tipologia | palazzo |
| LDCN - Denominazione | Palazzo Foscolo |
| LDCU - Denominazione spazio viabilistico | via Garibaldi, 65 |
| LDCM - Denominazione raccolta | Pinacoteca Civica Alberto Martini |
| UB - UBICAZIONE E DATI PATRIMONIALI | |
| INV - INVENTARIO DI MUSEO O SOPRINTENDENZA | |
| INVN - Numero | 296 |
| INVD - Data | 1970-2009 |
| LA - ALTRE LOCALIZZAZIONI GEOGRAFICO-AMMINISTRATIVE | |
| TCL - Tipo di localizzazione | luogo di provenienza |
| PRV - LOCALIZZAZIONE GEOGRAFICO-AMMINISTRATIVA | |
| PRVR - Regione | Lombardia |
| PRVP - Provincia | MI |
| PRVC - Comune | Milano |
| PRC - COLLOCAZIONE SPECIFICA | |
| PRCM - Denominazione raccolta | Collezione privata Anderloni Gaetano |
| PRD - DATA | |
| PRDU - Data uscita | 1984 |
| DT - CRONOLOGIA | |
| DTZ - CRONOLOGIA GENERICA | |
| DTZG - Secolo | sec. XX |
| DTS - CRONOLOGIA SPECIFICA | |
| DTSI - Da | 1940 |
| DTSF - A | 1945 |
| DTM - Motivazione cronologica | bibliografia |
| AU - DEFINIZIONE CULTURALE | |
| AUT - AUTORE | |
| AUTM - Motivazione dell'attribuzione | firma |
| AUTN - Nome scelto | Martini Alberto |
| AUTA - Dati anagrafici | 1876/ 1954 |
| AUTH - Sigla per citazione | 00002740 |
| MT - DATI TECNICI | |
| MTC - Materia e tecnica | carta/ penna/ inchiostro di seppia |
| MIS - MISURE | |
| MISU - Unita' | mm |
| MISA - Altezza | 301 |
| MISL - Larghezza | 219 |

CO - CONSERVAZIONE**STC - STATO DI CONSERVAZIONE**

| | |
|--------------------------------------|----------------------------------|
| STCC - Stato di conservazione | buono |
| STCS - Indicazioni specifiche | piccole macchie, tracce di colla |

DA - DATI ANALITICI**DES - DESCRIZIONE**

| | |
|--|---|
| DESO - Indicazioni sull'oggetto | NR (recupero pregresso) |
| DESI - Codifica Iconclass | NR (recupero pregresso) |
| DESS - Indicazioni sul soggetto | Figure: uomo; donna; figura antropomorfa. |

ISR - ISCRIZIONI

| | |
|--------------------------------------|------------------------|
| ISRC - Classe di appartenenza | documentaria |
| ISRS - Tecnica di scrittura | a penna |
| ISRT - Tipo di caratteri | lettere capitali |
| ISRP - Posizione | in basso a dx |
| ISRI - Trascrizione | ALBERTO/ A/ M/ MARTINI |

ISR - ISCRIZIONI

| | |
|--------------------------------------|----------------|
| ISRC - Classe di appartenenza | di titolazione |
| ISRS - Tecnica di scrittura | a penna |
| ISRP - Posizione | in basso |
| ISRI - Trascrizione | LAMENTO |

ISR - ISCRIZIONI

| | |
|--------------------------------------|--|
| ISRC - Classe di appartenenza | didascalica |
| ISRS - Tecnica di scrittura | NR (recupero pregresso) |
| ISRP - Posizione | in basso a dx, fuori del riquadro figurato |
| ISRI - Trascrizione | LAMENTO |

ISR - ISCRIZIONI

| | |
|--------------------------------------|---|
| ISRC - Classe di appartenenza | documentaria |
| ISRS - Tecnica di scrittura | NR (recupero pregresso) |
| ISRP - Posizione | verso |
| ISRI - Trascrizione | (17)[...] 18 [...] 296 SCHEDA 348 AL NATURALE 1260/17/ 21X14 / 1945 |

| | |
|---------------------------------------|---|
| NSC - Notizie storico-critiche | L'opera fa parte della serie prodotta per illustrare il libro di Rilke "La vita della Vergine e altre poesie", edito nel 1945 a Milano, versione di Rina Virgillito, per illustrare la poesia intitolata appunto "Lamento". |
|---------------------------------------|---|

TU - CONDIZIONE GIURIDICA E VINCOLI**ACQ - ACQUISIZIONE**

| | |
|---------------------------------|-----------|
| ACQT - Tipo acquisizione | donazione |
|---------------------------------|-----------|

| | |
|---|---|
| ACQN - Nome | Anderloni Gaetano |
| ACQD - Data acquisizione | 1984 |
| CDG - CONDIZIONE GIURIDICA | |
| CDGG - Indicazione generica | proprietà Ente pubblico territoriale |
| CDGS - Indicazione specifica | Comune di Oderzo |
| DO - FONTI E DOCUMENTI DI RIFERIMENTO | |
| FTA - DOCUMENTAZIONE FOTOGRAFICA | |
| FTAX - Genere | documentazione allegata |
| FTAP - Tipo | fotografia b/n |
| FTAN - Codice identificativo | SPSAE VE 16761 |
| FNT - FONTI E DOCUMENTI | |
| FNTP - Tipo | registro |
| FNTA - Autore | Benvenuti Arturo |
| FNTT - Denominazione | libro inventario della Pinacoteca Alberto Martini |
| FNTD - Data | 1970-2009 |
| FNTN - Nome archivio | Pinacoteca Comunale/ Oderzo |
| FNTS - Posizione | . |
| FNTI - Codice identificativo | NR (recupero pregresso) |
| AD - ACCESSO AI DATI | |
| ADS - SPECIFICHE DI ACCESSO AI DATI | |
| ADSP - Profilo di accesso | 1 |
| ADSM - Motivazione | scheda contenente dati liberamente accessibili |
| CM - COMPILAZIONE | |
| CMP - COMPILAZIONE | |
| CMPD - Data | 1992 |
| CMPN - Nome | Mondi, Fabio |
| FUR - Funzionario responsabile | Delfini, Gabriella |
| RVM - TRASCRIZIONE PER INFORMATIZZAZIONE | |
| RVMD - Data | 2009 |
| RVMN - Nome | Cailotto, Chiara |