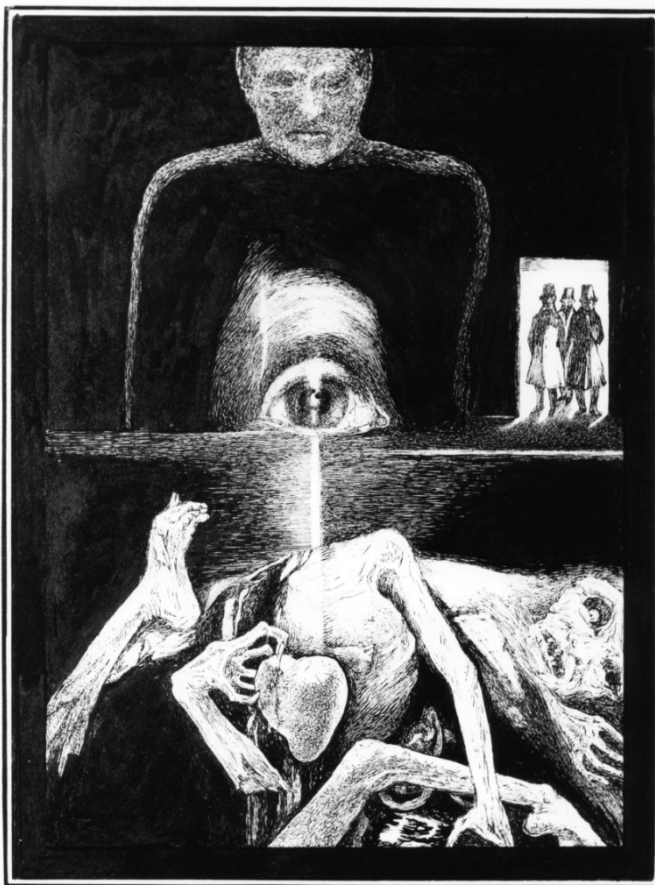


SCHEDA



LE COEUR REVELATEUR
-E-A-P3E-

CD - CODICI

TSK - Tipo Scheda	D
LIR - Livello ricerca	C
NCT - CODICE UNIVOCO	
NCTR - Codice regione	05
NCTN - Numero catalogo generale	00233995
ESC - Ente schedatore	S119
ECP - Ente competente	S119

OG - OGGETTO

OGT - OGGETTO

OGTD - Definizione disegno

SGT - SOGGETTO

SGTI - Identificazione delitto
SGTT - Titolo Le coeur revelateur

LC - LOCALIZZAZIONE GEOGRAFICO-AMMINISTRATIVA

PVC - LOCALIZZAZIONE GEOGRAFICO-AMMINISTRATIVA ATTUALE

PVCS - Stato Italia
PVCR - Regione Veneto
PVCP - Provincia TV

PVCC - Comune	Oderzo
LDC - COLLOCAZIONE SPECIFICA	
LDCT - Tipologia	palazzo
LDCN - Denominazione	Palazzo Foscolo
LDCU - Denominazione spazio viabilistico	via Garibaldi, 65
LDCM - Denominazione raccolta	Pinacoteca Civica Alberto Martini
UB - UBICAZIONE E DATI PATRIMONIALI	
INV - INVENTARIO DI MUSEO O SOPRINTENDENZA	
INVN - Numero	299
INVD - Data	1970-2009
LA - ALTRE LOCALIZZAZIONI GEOGRAFICO-AMMINISTRATIVE	
TCL - Tipo di localizzazione	luogo di provenienza
PRV - LOCALIZZAZIONE GEOGRAFICO-AMMINISTRATIVA	
PRVR - Regione	Lombardia
PRVP - Provincia	VA
PRVC - Comune	Saronno
PRC - COLLOCAZIONE SPECIFICA	
PRCM - Denominazione raccolta	Collezione privata Tischer Sandro
PRD - DATA	
PRDU - Data uscita	1984
DT - CRONOLOGIA	
DTZ - CRONOLOGIA GENERICA	
DTZG - Secolo	sec. XX
DTS - CRONOLOGIA SPECIFICA	
DTSI - Da	1930
DTSF - A	1930
DTM - Motivazione cronologica	bibliografia
AU - DEFINIZIONE CULTURALE	
AUT - AUTORE	
AUTM - Motivazione dell'attribuzione	firma
AUTN - Nome scelto	Martini Alberto
AUTA - Dati anagrafici	1876/ 1954
AUTH - Sigla per citazione	00002740
MT - DATI TECNICI	
MTC - Materia e tecnica	carta/ penna/ inchiostro di china/ inchiostro a pennello
MIS - MISURE	
MISU - Unita'	mm
MISA - Altezza	360
MISL - Larghezza	259

CO - CONSERVAZIONE**STC - STATO DI CONSERVAZIONE**

STCC - Stato di conservazione	buono
STCS - Indicazioni specifiche	piccoli strappi, macchie

DA - DATI ANALITICI**DES - DESCRIZIONE**

DESO - Indicazioni sull'oggetto	NR (recupero pregresso)
DESI - Codifica Iconclass	NR (recupero pregresso)
DESS - Indicazioni sul soggetto	Parti anatomiche: cuore; scheletro. Figure.

ISR - ISCRIZIONI

ISRC - Classe di appartenenza	documentaria
ISRS - Tecnica di scrittura	a penna
ISRT - Tipo di caratteri	lettere capitali
ISRP - Posizione	in basso a dx
ISRI - Trascrizione	ALBERTO MARTINI

ISR - ISCRIZIONI

ISRC - Classe di appartenenza	di titolazione
ISRS - Tecnica di scrittura	a penna
ISRT - Tipo di caratteri	lettere capitali
ISRP - Posizione	in basso
ISRI - Trascrizione	LE COEUR REVELATEUR/ -E-A-POE-

ISR - ISCRIZIONI

ISRC - Classe di appartenenza	documentaria
ISRS - Tecnica di scrittura	NR (recupero pregresso)
ISRP - Posizione	verso
ISRI - Trascrizione	1930 (?)

NSC - Notizie storico-critiche	L'opera fa parte della serie prodotta per l'illustrazione dei Racconti di E.A. Poe, in particolare per il racconto "Il cuore rivelatore". Lorandi la titola "Putrefactio". Bellini riporta la presenza, non riscontrata, della data 1930 sul retro.
---------------------------------------	---

TU - CONDIZIONE GIURIDICA E VINCOLI**ACQ - ACQUISIZIONE**

ACQT - Tipo acquisizione	donazione
ACQN - Nome	Tischer Sandro
ACQD - Data acquisizione	1984

CDG - CONDIZIONE GIURIDICA

CDGG - Indicazione generica	proprietà Ente pubblico territoriale
------------------------------------	--------------------------------------

CDGS - Indicazione specifica	Comune di Oderzo
-------------------------------------	------------------

DO - FONTI E DOCUMENTI DI RIFERIMENTO

FTA - DOCUMENTAZIONE FOTOGRAFICA

FTAX - Genere	documentazione allegata
FTAP - Tipo	fotografia b/n
FTAN - Codice identificativo	SPSAE VE 16764

FNT - FONTI E DOCUMENTI

FNTP - Tipo	registro
FNTA - Autore	Benvenuti Arturo
FNTT - Denominazione	libro inventario della Pinacoteca Alberto Martini
FNTD - Data	1970-2009
FNTN - Nome archivio	Pinacoteca Comunale/ Oderzo
FNTS - Posizione	.
FNTI - Codice identificativo	NR (recupero pregresso)

BIB - BIBLIOGRAFIA

BIBX - Genere	bibliografia specifica
BIBA - Autore	Lorandi M.
BIBD - Anno di edizione	1974
BIBI - V., tavv., figg.	tt. 651-652

BIB - BIBLIOGRAFIA

BIBX - Genere	bibliografia specifica
BIBA - Autore	Lorandi M.
BIBD - Anno di edizione	1984
BIBN - V., pp., nn.	pp. 127, 225

BIB - BIBLIOGRAFIA

BIBX - Genere	bibliografia specifica
BIBA - Autore	Alberto Martini
BIBD - Anno di edizione	1988
BIBN - V., pp., nn.	pp. 68, 201, n° 28
BIBI - V., tavv., figg.	f. 28

MST - MOSTRE

MSTT - Titolo	Alberto Martini mostra antologica
MSTL - Luogo	Oderzo
MSTD - Data	1988

AD - ACCESSO AI DATI

ADS - SPECIFICHE DI ACCESSO AI DATI

ADSP - Profilo di accesso	1
ADSM - Motivazione	scheda contenente dati liberamente accessibili

CM - COMPILAZIONE

CMP - COMPILAZIONE

CMPD - Data	1992
CMPN - Nome	Mondi, Fabio

FUR - Funzionario responsabile	Delfini, Gabriella
RVM - TRASCRIZIONE PER INFORMATIZZAZIONE	
RVMD - Data	2009
RVMN - Nome	Cailotto, Chiara