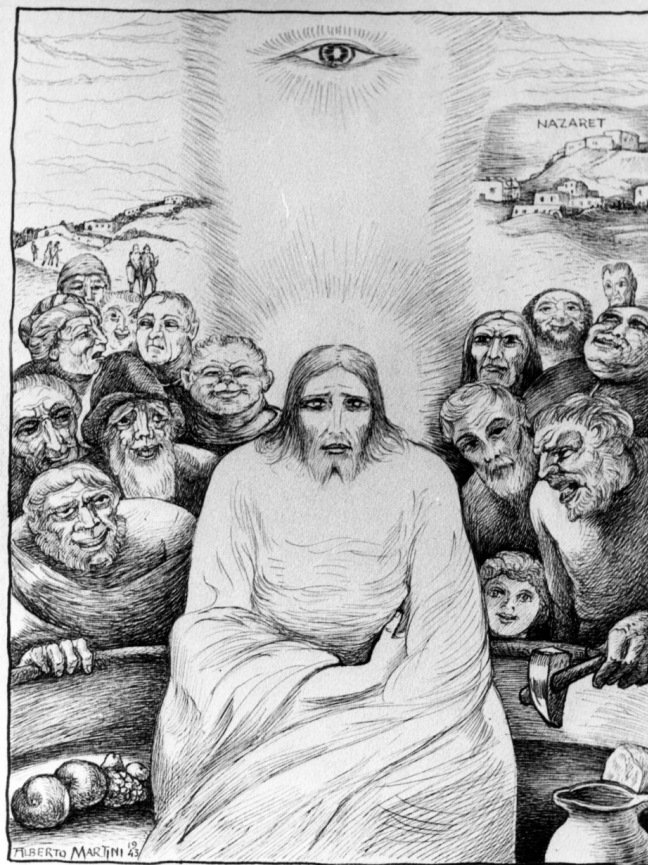


SCHEDA



LA LAMPADEL CORPO È L'OCCHIO - SE DYNAVE L'OCCHIO TVO È PURO - TVTTO IL TVO CORPO SARÀ ILLUMINATO
NIUN PROFETA È SPREGIATO SE NON NELLA SUA PATRIA - E FRA I SUOI PARENTI - E IN CASA SUA - SAN MARCO 6

CD - CODICI

TSK - Tipo Scheda	D
LIR - Livello ricerca	C
NCT - CODICE UNIVOCO	
NCTR - Codice regione	05
NCTN - Numero catalogo generale	00234044
ESC - Ente schedatore	S119
ECP - Ente competente	S119

OG - OGGETTO

OGT - OGGETTO

OGTD - Definizione disegno

SGT - SOGGETTO

SGTI - Identificazione Cristo deriso

SGTT - Titolo Niun profeta è spregiato se non nella sua patria e fra i suoi parenti e in casa sua

LC - LOCALIZZAZIONE GEOGRAFICO-AMMINISTRATIVA

PVC - LOCALIZZAZIONE GEOGRAFICO-AMMINISTRATIVA ATTUALE

PVCS - Stato Italia
PVCR - Regione Veneto

PVCP - Provincia	TV
PVCC - Comune	Oderzo
LDC - COLLOCAZIONE SPECIFICA	
LDCT - Tipologia	palazzo
LDCN - Denominazione	Palazzo Foscolo
LDCU - Denominazione spazio viabilistico	via Garibaldi, 65
LDCM - Denominazione raccolta	Pinacoteca Civica Alberto Martini
UB - UBICAZIONE E DATI PATRIMONIALI	
INV - INVENTARIO DI MUSEO O SOPRINTENDENZA	
INVN - Numero	349
INVD - Data	1970-2009
LA - ALTRE LOCALIZZAZIONI GEOGRAFICO-AMMINISTRATIVE	
TCL - Tipo di localizzazione	luogo di provenienza
PRV - LOCALIZZAZIONE GEOGRAFICO-AMMINISTRATIVA	
PRVR - Regione	Emilia Romagna
PRVP - Provincia	BO
PRVC - Comune	Pieve di Cento
PRC - COLLOCAZIONE SPECIFICA	
PRCM - Denominazione raccolta	Collezione privata Anderloni Giorgio
PRD - DATA	
PRDU - Data uscita	1984
DT - CRONOLOGIA	
DTZ - CRONOLOGIA GENERICA	
DTZG - Secolo	sec. XX
DTS - CRONOLOGIA SPECIFICA	
DTSI - Da	1943
DTSF - A	1943
DTM - Motivazione cronologica	data
AU - DEFINIZIONE CULTURALE	
AUT - AUTORE	
AUTM - Motivazione dell'attribuzione	firma
AUTN - Nome scelto	Martini Alberto
AUTA - Dati anagrafici	1876/ 1954
AUTH - Sigla per citazione	00002740
MT - DATI TECNICI	
MTC - Materia e tecnica	carta/ matita/ penna/ inchiostro di seppia
MIS - MISURE	
MISU - Unita'	mm
MISA - Altezza	32

MISL - Larghezza	324
FIL - Filigrana	CARTIERA SAN MARCO/ N 30/ MASCO
CO - CONSERVAZIONE	
STC - STATO DI CONSERVAZIONE	
STCC - Stato di conservazione	buono
DA - DATI ANALITICI	
DES - DESCRIZIONE	
DESO - Indicazioni sull'oggetto	NR (recupero pregresso)
DESI - Codifica Iconclass	NR (recupero pregresso)
DESS - Indicazioni sul soggetto	Personaggi: Cristo. Figure. Paesaggi.
ISR - ISCRIZIONI	
ISRC - Classe di appartenenza	documentaria
ISRS - Tecnica di scrittura	a penna
ISRT - Tipo di caratteri	lettere capitali
ISRP - Posizione	n basso a sx
ISRI - Trascrizione	ALBERTO MARTINI 19/43
ISR - ISCRIZIONI	
ISRC - Classe di appartenenza	di titolazione
ISRS - Tecnica di scrittura	a penna
ISRT - Tipo di caratteri	lettere capitali
ISRP - Posizione	in basso a sx
ISRI - Trascrizione	LA LAMPADA DEL CORPO E' L'OCCHIO SE DUNQUE L'OCCHIO TUO E' PURO TUTTO IL TUO CORPO SARA' ILLUMINATO/ NIUN PROFETA E' DISONORATO SE NON NELLA SUA PATRIA E FRA I SUOI PARENTI E IN CASA SUA / SAN MARCO, 6
ISR - ISCRIZIONI	
ISRC - Classe di appartenenza	documentaria
ISRS - Tecnica di scrittura	a matita
ISRP - Posizione	fuori dal riquadro in alto a sx
ISRI - Trascrizione	ALBERTO MARTINI/ LA VITA DI CRISTO/ ISPIRATA DA I VANGELI/ E I FATTI
ISR - ISCRIZIONI	
ISRC - Classe di appartenenza	didascalica
ISRS - Tecnica di scrittura	NR (recupero pregresso)
ISRP - Posizione	verso
ISRI - Trascrizione	IL SIGNORE IDDIO TUO TI SUSCITERA' UN PROFETA/ 5° LIBRO DI MOSE' - DEUTERONOMIO - 18(15) -
ISR - ISCRIZIONI	

ISRC - Classe di appartenenza	documentaria
ISRS - Tecnica di scrittura	NR (recupero pregresso)
ISRP - Posizione	VERSO
ISRI - Trascrizione	GIOV. 1 - 21. 25.45 G VITA DI CRISTO/ N° 1 3449 921/14 / 24X18 / 1943
NSC - Notizie storico-critiche	Il disegno fa parte della serie prodotta da Martini per illustrare il proprio libro " La vita di Cristo" edito nel 1946. E' questa la diciottesima di 73 illustrazioni.

TU - CONDIZIONE GIURIDICA E VINCOLI

ACQ - ACQUISIZIONE

ACQT - Tipo acquisizione	donazione
ACQN - Nome	Anderloni Giorgio
ACQD - Data acquisizione	1984

CDG - CONDIZIONE GIURIDICA

CDGG - Indicazione generica	proprietà Ente pubblico territoriale
CDGS - Indicazione specifica	Comune di Oderzo

DO - FONTI E DOCUMENTI DI RIFERIMENTO

FTA - DOCUMENTAZIONE FOTOGRAFICA

FTAX - Genere	documentazione allegata
FTAP - Tipo	fotografia b/n
FTAN - Codice identificativo	SPSAE VE 16814

FNT - FONTI E DOCUMENTI

FNTP - Tipo	registro
FNTA - Autore	Benvenuti Arturo
FNTT - Denominazione	libro inventario della Pinacoteca Alberto Martini
FNTD - Data	1970-2009
FNTN - Nome archivio	Pinacoteca Comunale/ Oderzo
FNTS - Posizione	.
FNTI - Codice identificativo	NR (recupero pregresso)

BIB - BIBLIOGRAFIA

BIBX - Genere	bibliografia specifica
BIBA - Autore	Martini A.
BIBD - Anno di edizione	1946
BIBN - V., pp., nn.	pp. 31, 113, n° 18
BIBI - V., tavv., figg.	f. p. 31

AD - ACCESSO AI DATI

ADS - SPECIFICHE DI ACCESSO AI DATI

ADSP - Profilo di accesso	1
ADSM - Motivazione	scheda contenente dati liberamente accessibili

CM - COMPILAZIONE

CMP - COMPILAZIONE

CMPD - Data	1992
CMPN - Nome	Mondi, Fabio
FUR - Funzionario responsabile	Delfini, Gabriella
RVM - TRASCRIZIONE PER INFORMATIZZAZIONE	
RVMD - Data	2009
RVMN - Nome	Cailotto, Chiara