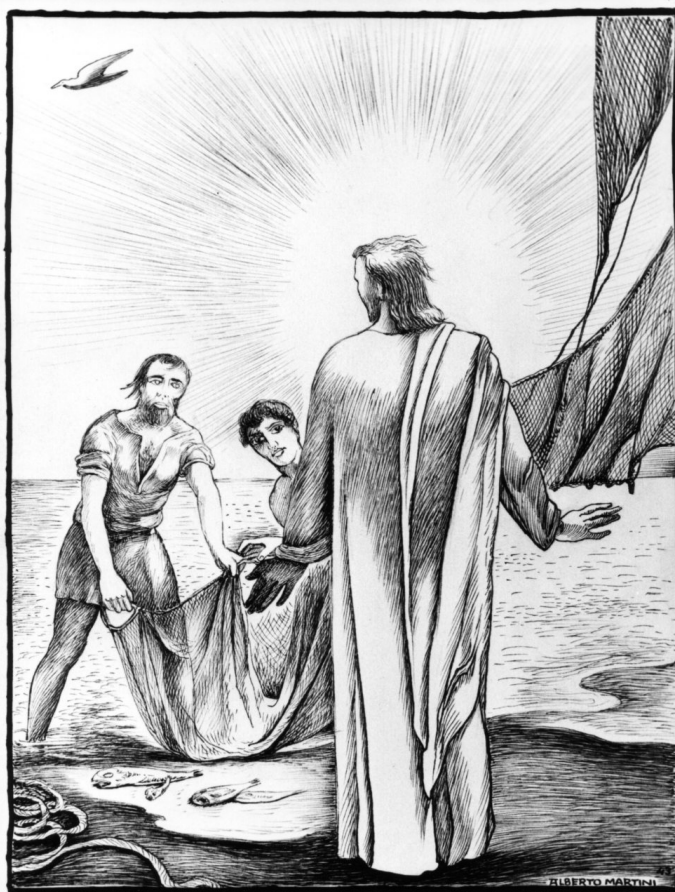


SCHEDA



GESÙ E I PRIMI APOSTOLI
VENITE DIETRO A ME, ED IO VI FARÒ PESCATORI D'UOMINI

S. MATTEO, 3 - S. MARCO, 1 -

CD - CODICI

TSK - Tipo Scheda	D
LIR - Livello ricerca	C
NCT - CODICE UNIVOCO	
NCTR - Codice regione	05
NCTN - Numero catalogo generale	00234046
ESC - Ente schedatore	S119
ECP - Ente competente	S119

OG - OGGETTO

OGT - OGGETTO

OGTD - Definizione	disegno
--------------------	---------

SGT - SOGGETTO

SGTI - Identificazione	vocazione di San Pietro e Sant'Andrea
SGTT - Titolo	I primi apostoli

LC - LOCALIZZAZIONE GEOGRAFICO-AMMINISTRATIVA

PVC - LOCALIZZAZIONE GEOGRAFICO-AMMINISTRATIVA ATTUALE

PVCS - Stato	Italia
PVCR - Regione	Veneto
PVCP - Provincia	TV

PVCC - Comune	Oderzo
LDC - COLLOCAZIONE SPECIFICA	
LDCT - Tipologia	palazzo
LDCN - Denominazione	Palazzo Foscolo
LDCU - Denominazione spazio viabilistico	via Garibaldi, 65
LDCM - Denominazione raccolta	Pinacoteca Civica Alberto Martini
UB - UBICAZIONE E DATI PATRIMONIALI	
INV - INVENTARIO DI MUSEO O SOPRINTENDENZA	
INVN - Numero	351
INVD - Data	1970-2009
LA - ALTRE LOCALIZZAZIONI GEOGRAFICO-AMMINISTRATIVE	
TCL - Tipo di localizzazione	luogo di provenienza
PRV - LOCALIZZAZIONE GEOGRAFICO-AMMINISTRATIVA	
PRVR - Regione	Emilia Romagna
PRVP - Provincia	BO
PRVC - Comune	Pieve di Cento
PRC - COLLOCAZIONE SPECIFICA	
PRCM - Denominazione raccolta	Collezione privata Anderloni Giorgio
PRD - DATA	
PRDU - Data uscita	1984
DT - CRONOLOGIA	
DTZ - CRONOLOGIA GENERICA	
DTZG - Secolo	sec. XX
DTS - CRONOLOGIA SPECIFICA	
DTSI - Da	1943
DTSF - A	1943
DTM - Motivazione cronologica	data
AU - DEFINIZIONE CULTURALE	
AUT - AUTORE	
AUTM - Motivazione dell'attribuzione	firma
AUTN - Nome scelto	Martini Alberto
AUTA - Dati anagrafici	1876/ 1954
AUTH - Sigla per citazione	00002740
MT - DATI TECNICI	
MTC - Materia e tecnica	carta/ penna/ inchiostro
MIS - MISURE	
MISU - Unita'	mm
MISA - Altezza	320
MISL - Larghezza	237

CO - CONSERVAZIONE**STC - STATO DI CONSERVAZIONE**

STCC - Stato di conservazione	buono
--------------------------------------	-------

DA - DATI ANALITICI**DES - DESCRIZIONE**

DESO - Indicazioni sull'oggetto	NR (recupero pregresso)
DESI - Codifica Iconclass	NR (recupero pregresso)
DESS - Indicazioni sul soggetto	Personaggi: Cristo; San Pietro; Sant'Andrea. Paesaggi: lago. Animali: pesci.

ISR - ISCRIZIONI

ISRC - Classe di appartenenza	documentaria
ISRS - Tecnica di scrittura	a penna
ISRT - Tipo di caratteri	lettere capitali
ISRP - Posizione	n basso a dx
ISRI - Trascrizione	43 ALBERTO MARTINI

ISR - ISCRIZIONI

ISRC - Classe di appartenenza	di titolazione
ISRS - Tecnica di scrittura	a penna
ISRT - Tipo di caratteri	lettere capitali
ISRP - Posizione	in basso a sx
ISRI - Trascrizione	GESU' E I PRIMI APOSTOLI/ VENITE DIETRO A ME, ED IO VI FARO' PESCATORI DI UOMINI

ISR - ISCRIZIONI

ISRC - Classe di appartenenza	documentaria
ISRS - Tecnica di scrittura	NR (recupero pregresso)
ISRP - Posizione	VERSO
ISRI - Trascrizione	VITA DI CRISTO/ N° 16 351 G 16X21 923/16 / 24X18 / 1943

NSC - Notizie storico-critiche

Il disegno fa parte della serie prodotta da Martini per illustrare il proprio libro " La vita di Cristo" edito nel 1946. E' questa la ventesima di 73 illustrazioni.

TU - CONDIZIONE GIURIDICA E VINCOLI**ACQ - ACQUISIZIONE**

ACQT - Tipo acquisizione	donazione
ACQN - Nome	Anderloni Giorgio
ACQD - Data acquisizione	1984

CDG - CONDIZIONE GIURIDICA

CDGG - Indicazione generica	proprietà Ente pubblico territoriale
CDGS - Indicazione specifica	Comune di Oderzo

DO - FONTI E DOCUMENTI DI RIFERIMENTO**FTA - DOCUMENTAZIONE FOTOGRAFICA**

FTAX - Genere	documentazione allegata
FTAP - Tipo	fotografia b/n
FTAN - Codice identificativo	SPSAE VE 16816

FNT - FONTI E DOCUMENTI

FNTP - Tipo	registro
FNTA - Autore	Benvenuti Arturo
FNTT - Denominazione	libro inventario della Pinacoteca Alberto Martini
FNTD - Data	1970-2009
FNTN - Nome archivio	Pinacoteca Comunale/ Oderzo
FNTS - Posizione	.
FNTI - Codice identificativo	NR (recupero pregresso)

BIB - BIBLIOGRAFIA

BIBX - Genere	bibliografia specifica
BIBA - Autore	Martini A.
BIBD - Anno di edizione	1946
BIBN - V., pp., nn.	pp. 35, 113, n° 20
BIBI - V., tavv., figg.	f. p. 35

AD - ACCESSO AI DATI**ADS - SPECIFICHE DI ACCESSO AI DATI**

ADSP - Profilo di accesso	1
ADSM - Motivazione	scheda contenente dati liberamente accessibili

CM - COMPILAZIONE**CMP - COMPILAZIONE**

CMPD - Data	1992
CMPN - Nome	Mondi, Fabio
FUR - Funzionario responsabile	Delfini, Gabriella

RVM - TRASCRIZIONE PER INFORMATIZZAZIONE

RVMD - Data	2009
RVMN - Nome	Cailotto, Chiara