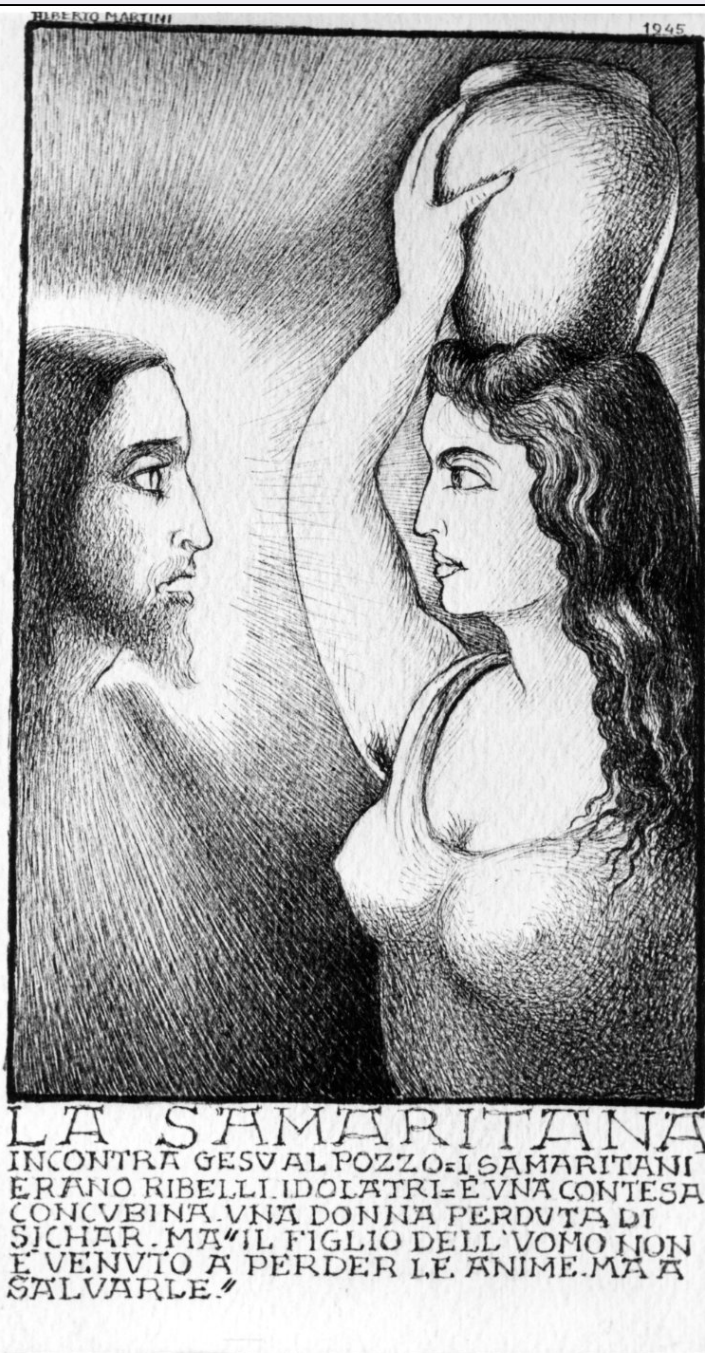


# SCHEDA



## CD - CODICI

TSK - Tipo Scheda	D
LIR - Livello ricerca	C
NCT - CODICE UNIVOCO	
NCTR - Codice regione	05
NCTN - Numero catalogo generale	00234054
ESC - Ente schedatore	S119
ECP - Ente competente	S119

## OG - OGGETTO

### OGT - OGGETTO

OGTD - Definizione	disegno
--------------------	---------

**SGT - SOGGETTO**

<b>SGTI - Identificazione</b>	Cristo guarisce l'indemoniato di Cafarnao
-------------------------------	---

<b>SGTT - Titolo</b>	L'indemoniato di Cafarnao
----------------------	---------------------------

**LC - LOCALIZZAZIONE GEOGRAFICO-AMMINISTRATIVA****PVC - LOCALIZZAZIONE GEOGRAFICO-AMMINISTRATIVA ATTUALE**

<b>PVCS - Stato</b>	Italia
---------------------	--------

<b>PVCR - Regione</b>	Veneto
-----------------------	--------

<b>PVCP - Provincia</b>	TV
-------------------------	----

<b>PVCC - Comune</b>	Oderzo
----------------------	--------

**LDC - COLLOCAZIONE SPECIFICA**

<b>LDCT - Tipologia</b>	palazzo
-------------------------	---------

<b>LDCN - Denominazione</b>	Palazzo Foscolo
-----------------------------	-----------------

<b>LDCU - Denominazione spazio viabilistico</b>	via Garibaldi, 65
---	-------------------

<b>LDCM - Denominazione raccolta</b>	Pinacoteca Civica Alberto Martini
--------------------------------------	-----------------------------------

**UB - UBICAZIONE E DATI PATRIMONIALI****INV - INVENTARIO DI MUSEO O SOPRINTENDENZA**

<b>INVN - Numero</b>	359
----------------------	-----

<b>INVD - Data</b>	1970-2009
--------------------	-----------

**LA - ALTRE LOCALIZZAZIONI GEOGRAFICO-AMMINISTRATIVE**

<b>TCL - Tipo di localizzazione</b>	luogo di provenienza
-------------------------------------	----------------------

**PRV - LOCALIZZAZIONE GEOGRAFICO-AMMINISTRATIVA**

<b>PRVR - Regione</b>	Emilia Romagna
-----------------------	----------------

<b>PRVP - Provincia</b>	BO
-------------------------	----

<b>PRVC - Comune</b>	Pieve di Cento
----------------------	----------------

**PRC - COLLOCAZIONE SPECIFICA**

<b>PRCM - Denominazione raccolta</b>	Collezione privata Anderloni Giorgio
--------------------------------------	--------------------------------------

**PRD - DATA**

<b>PRDU - Data uscita</b>	1984
---------------------------	------

**DT - CRONOLOGIA****DTZ - CRONOLOGIA GENERICA**

<b>DTZG - Secolo</b>	sec. XX
----------------------	---------

**DTS - CRONOLOGIA SPECIFICA**

<b>DTSI - Da</b>	1945
------------------	------

<b>DTSF - A</b>	1945
-----------------	------

<b>DTM - Motivazione cronologica</b>	data
--------------------------------------	------

**AU - DEFINIZIONE CULTURALE****AUT - AUTORE**

<b>AUTM - Motivazione dell'attribuzione</b>	firma
---	-------

<b>AUTN - Nome scelto</b>	Martini Alberto
---------------------------	-----------------

<b>AUTA - Dati anagrafici</b>	1876/ 1954
<b>AUTH - Sigla per citazione</b>	00002740
<b>MT - DATI TECNICI</b>	
<b>MTC - Materia e tecnica</b>	carta/ penna/ inchiostro di seppia
<b>MIS - MISURE</b>	
<b>MISU - Unita'</b>	mm
<b>MISA - Altezza</b>	219
<b>MISL - Larghezza</b>	151
<b>CO - CONSERVAZIONE</b>	
<b>STC - STATO DI CONSERVAZIONE</b>	
<b>STCC - Stato di conservazione</b>	buono
<b>DA - DATI ANALITICI</b>	
<b>DES - DESCRIZIONE</b>	
<b>DESO - Indicazioni sull'oggetto</b>	NR (recupero pregresso)
<b>DESI - Codifica Iconclass</b>	NR (recupero pregresso)
<b>DESS - Indicazioni sul soggetto</b>	Personaggi: Cristo. Figure: samaritana. Oggetti: vaso.
<b>ISR - ISCRIZIONI</b>	
<b>ISRC - Classe di appartenenza</b>	documentaria
<b>ISRS - Tecnica di scrittura</b>	a penna
<b>ISRT - Tipo di caratteri</b>	lettere capitali
<b>ISRP - Posizione</b>	in alto
<b>ISRI - Trascrizione</b>	ALBERTO MARTINI/ 1945
<b>ISR - ISCRIZIONI</b>	
<b>ISRC - Classe di appartenenza</b>	di titolazione
<b>ISRS - Tecnica di scrittura</b>	a penna
<b>ISRT - Tipo di caratteri</b>	lettere capitali
<b>ISRP - Posizione</b>	in basso
<b>ISRI - Trascrizione</b>	LA SAMARITANA/ INCONTRA GESU' AL POZZO - I SAMARITANI/ ERANO RIBELLI IDOLLATRI - E' UNA CONTESA/ CONCUBINA UNA DONNA PERDUTA DI/ SIC HAR. MA IL FIGLIO DELL'UOMO NON/ E' VENUTO A PERDER LE ANIME MA A SALVARLE
<b>ISR - ISCRIZIONI</b>	
<b>ISRC - Classe di appartenenza</b>	documentaria
<b>ISRS - Tecnica di scrittura</b>	a penna
<b>ISRP - Posizione</b>	verso
<b>ISRI - Trascrizione</b>	5 BIS 359 VITA DI CRISTO/ N° 24 [...] 931/24/ 22X15/ 1945
<b>NSC - Notizie storico-critiche</b>	Il disegno fa parte della serie prodotta da Martini per illustrare il proprio libro " La vita di Cristo" edito nel 1946. E' questa la

ventottesima di 73 illustrazioni.

## TU - CONDIZIONE GIURIDICA E VINCOLI

### ACQ - ACQUISIZIONE

ACQT - Tipo acquisizione	donazione
ACQN - Nome	Anderloni Giorgio
ACQD - Data acquisizione	1984

### CDG - CONDIZIONE GIURIDICA

CDGG - Indicazione generica	proprietà Ente pubblico territoriale
CDGS - Indicazione specifica	Comune di Oderzo

## DO - FONTI E DOCUMENTI DI RIFERIMENTO

### FTA - DOCUMENTAZIONE FOTOGRAFICA

FTAX - Genere	documentazione allegata
FTAP - Tipo	fotografia b/n
FTAN - Codice identificativo	SPSAE VE 16826

### FNT - FONTI E DOCUMENTI

FNTP - Tipo	registro
FNTA - Autore	Benvenuti Arturo
FNTT - Denominazione	libro inventario della Pinacoteca Alberto Martini
FNTD - Data	1970-2009
FNTN - Nome archivio	Pinacoteca Comunale/ Oderzo
FNTS - Posizione	.
FNTI - Codice identificativo	NR (recupero pregresso)

### BIB - BIBLIOGRAFIA

BIBX - Genere	bibliografia specifica
BIBA - Autore	Martini A.
BIBD - Anno di edizione	1946
BIBN - V., pp., nn.	pp. 45, 113, n° 28
BIBI - V., tavv., figg.	f. p. 45

### MST - MOSTRE

MSTT - Titolo	Alberto Martini mostra antologica
MSTL - Luogo	Oderzo
MSTD - Data	1988

## AD - ACCESSO AI DATI

### ADS - SPECIFICHE DI ACCESSO AI DATI

ADSP - Profilo di accesso	1
ADSM - Motivazione	scheda contenente dati liberamente accessibili

## CM - COMPILAZIONE

### CMP - COMPILAZIONE

CMPD - Data	1992
CMPN - Nome	Mondi, Fabio
FUR - Funzionario	

<b>responsabile</b>	Delfini, Gabriella
---------------------	--------------------

<b>RVM - TRASCRIZIONE PER INFORMATIZZAZIONE</b>	
---	--

<b>RVMD - Data</b>	2009
--------------------	------

<b>RVMN - Nome</b>	Cailotto, Chiara
--------------------	------------------