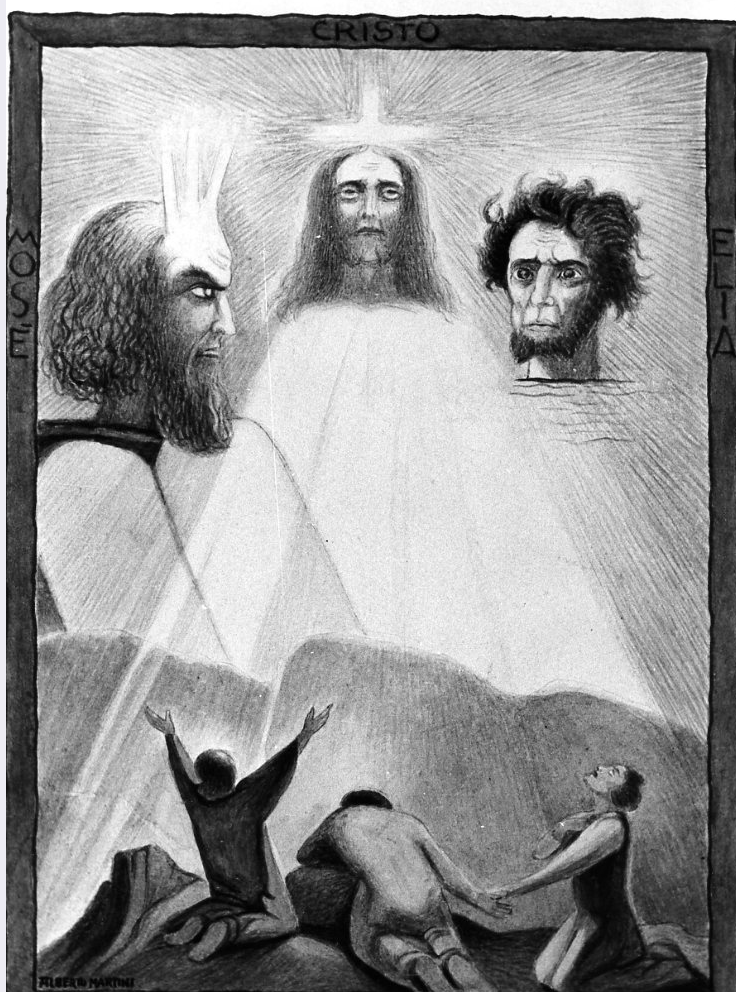


SCHEDA



CD - CODICI

| | |
|---------------------------------|----------|
| TSK - Tipo Scheda | D |
| LIR - Livello ricerca | C |
| NCT - CODICE UNIVOCO | |
| NCTR - Codice regione | 05 |
| NCTN - Numero catalogo generale | 00234059 |
| ESC - Ente schedatore | S119 |
| ECP - Ente competente | S119 |

OG - OGGETTO

OGT - OGGETTO

OGTD - Definizione disegno

SGT - SOGGETTO

SGTI - Identificazione montagna rocciosa con epigrafi incise

SGTT - Titolo Dal discorso della montagna

LC - LOCALIZZAZIONE GEOGRAFICO-AMMINISTRATIVA

PVC - LOCALIZZAZIONE GEOGRAFICO-AMMINISTRATIVA ATTUALE

| | |
|------------------|--------|
| PVCS - Stato | Italia |
| PVCR - Regione | Veneto |
| PVCP - Provincia | TV |

| | |
|--|--------------------------------------|
| PVCC - Comune | Oderzo |
| LDC - COLLOCAZIONE SPECIFICA | |
| LDCT - Tipologia | palazzo |
| LDCN - Denominazione | Palazzo Foscolo |
| LDCU - Denominazione spazio viabilistico | via Garibaldi, 65 |
| LDCM - Denominazione raccolta | Pinacoteca Civica Alberto Martini |
| UB - UBICAZIONE E DATI PATRIMONIALI | |
| INV - INVENTARIO DI MUSEO O SOPRINTENDENZA | |
| INVN - Numero | 364 |
| INVD - Data | 1970-2009 |
| LA - ALTRE LOCALIZZAZIONI GEOGRAFICO-AMMINISTRATIVE | |
| TCL - Tipo di localizzazione | luogo di provenienza |
| PRV - LOCALIZZAZIONE GEOGRAFICO-AMMINISTRATIVA | |
| PRVR - Regione | Emilia Romagna |
| PRVP - Provincia | BO |
| PRVC - Comune | Pieve di Cento |
| PRC - COLLOCAZIONE SPECIFICA | |
| PRCM - Denominazione raccolta | Collezione privata Anderloni Giorgio |
| PRD - DATA | |
| PRDU - Data uscita | 1984 |
| DT - CRONOLOGIA | |
| DTZ - CRONOLOGIA GENERICA | |
| DTZG - Secolo | sec. XX |
| DTS - CRONOLOGIA SPECIFICA | |
| DTSI - Da | 1943 |
| DTSF - A | 1944 |
| DTM - Motivazione cronologica | bibliografia |
| AU - DEFINIZIONE CULTURALE | |
| AUT - AUTORE | |
| AUTM - Motivazione dell'attribuzione | firma |
| AUTN - Nome scelto | Martini Alberto |
| AUTA - Dati anagrafici | 1876/ 1954 |
| AUTH - Sigla per citazione | 00002740 |
| MT - DATI TECNICI | |
| MTC - Materia e tecnica | carta/ penna/ acquerellatura |
| MIS - MISURE | |
| MISU - Unita' | mm |
| MISA - Altezza | 301 |

MISL - Larghezza 219

CO - CONSERVAZIONE

STC - STATO DI CONSERVAZIONE

STCC - Stato di conservazione buono

STCS - Indicazioni specifiche macchie, tracce di colla, grinze

DA - DATI ANALITICI

DES - DESCRIZIONE

DESO - Indicazioni sull'oggetto NR (recupero pregresso)

DESI - Codifica Iconclass NR (recupero pregresso)

DESS - Indicazioni sul soggetto Personaggi: Cristo; San Pietro; San Giacomo; San Giovanni Evangelista; Mosè; Elia.

ISR - ISCRIZIONI

ISRC - Classe di appartenenza documentaria

ISRS - Tecnica di scrittura a penna

ISRT - Tipo di caratteri lettere capitali

ISRP - Posizione in basso a sx

ISRI - Trascrizione ALBERTO MARTINI

ISR - ISCRIZIONI

ISRC - Classe di appartenenza di titolazione

ISRS - Tecnica di scrittura a penna

ISRT - Tipo di caratteri lettere capitali

ISRP - Posizione in basso a sx

ISRI - Trascrizione TRASFIGURAZIONE/ LA VISIONE DEGLI APOSTOLI

ISR - ISCRIZIONI

ISRC - Classe di appartenenza documentaria

ISRS - Tecnica di scrittura a penna

ISRT - Tipo di caratteri lettere capitali

ISRP - Posizione lungo il bordo dx, sx e inferiore

ISRI - Trascrizione MOSE'/ PIETRO GIACOMO GIOVANNI/ ELIA

ISR - ISCRIZIONI

ISRC - Classe di appartenenza documentaria

ISRS - Tecnica di scrittura a penna

ISRP - Posizione verso

ISRI - Trascrizione 364 VITA DI CRISTO/ N° 29 G 936/29 / 22X16/ 1943

NSC - Notizie storico-critiche

Il disegno fa parte della serie prodotta da Martini per illustrare il proprio libro " La vita di Cristo" edito nel 1946. E' questa la trentatreesima di 73 illustrazioni.

TU - CONDIZIONE GIURIDICA E VINCOLI

ACQ - ACQUISIZIONE**ACQT - Tipo acquisizione** donazione**ACQN - Nome** Anderloni Giorgio**ACQD - Data acquisizione** 1984**CDG - CONDIZIONE GIURIDICA****CDGG - Indicazione generica** proprietà Ente pubblico territoriale**CDGS - Indicazione specifica** Comune di Oderzo**DO - FONTI E DOCUMENTI DI RIFERIMENTO****FTA - DOCUMENTAZIONE FOTOGRAFICA****FTAX - Genere** documentazione allegata**FTAP - Tipo** fotografia b/n**FTAN - Codice identificativo** SPSAE VE 16831**FNT - FONTI E DOCUMENTI****FNTP - Tipo** registro**FNTA - Autore** Benvenuti Arturo**FNTT - Denominazione** libro inventario della Pinacoteca Alberto Martini**FNTD - Data** 1970-2009**FNTN - Nome archivio** Pinacoteca Comunale/ Oderzo**FNTS - Posizione** .**FNTI - Codice identificativo** NR (recupero pregresso)**BIB - BIBLIOGRAFIA****BIBX - Genere** bibliografia specifica**BIBA - Autore** Martini A.**BIBD - Anno di edizione** 1946**BIBN - V., pp., nn.** pp. 55, 113, n° 33**BIBI - V., tavv., figg.** f. p. 55**AD - ACCESSO AI DATI****ADS - SPECIFICHE DI ACCESSO AI DATI****ADSP - Profilo di accesso** 1**ADSM - Motivazione** scheda contenente dati liberamente accessibili**CM - COMPILAZIONE****CMP - COMPILAZIONE****CMPD - Data** 1992**CMPN - Nome** Mondì, Fabio**FUR - Funzionario responsabile** Delfini, Gabriella**RVM - TRASCRIZIONE PER INFORMATIZZAZIONE****RVMD - Data** 2009**RVMN - Nome** Cailotto, Chiara