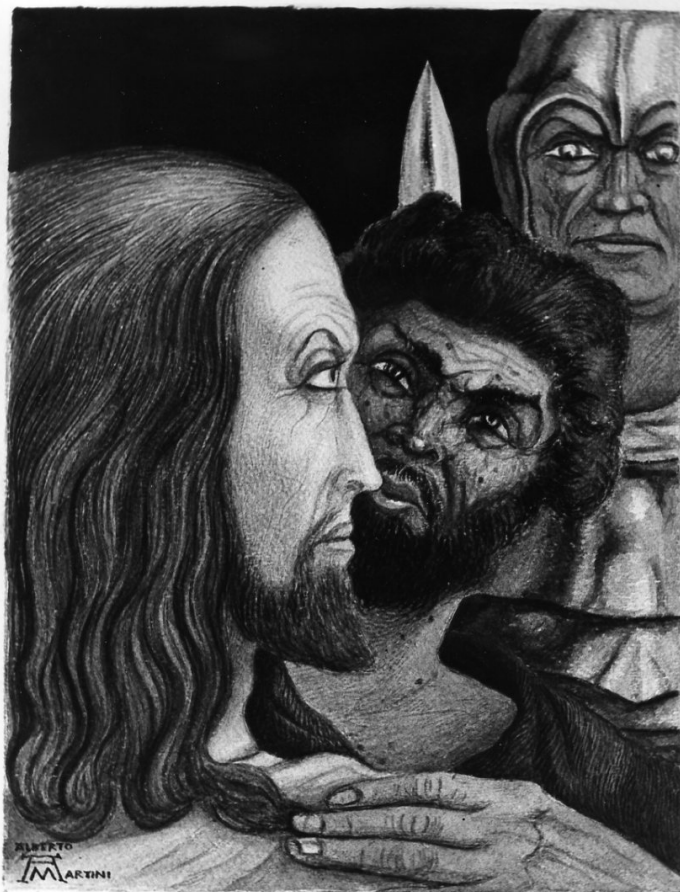


SCHEDA



IL BACIO DI GIUDA

CD - CODICI

TSK - Tipo Scheda	D
LIR - Livello ricerca	C
NCT - CODICE UNIVOCO	
NCTR - Codice regione	05
NCTN - Numero catalogo generale	00234074
ESC - Ente schedatore	S119
ECP - Ente competente	S119

OG - OGGETTO

OGT - OGGETTO

OGTD - Definizione	disegno
--------------------	---------

SGT - SOGGETTO

SGTI - Identificazione	bacio di Giuda
SGTT - Titolo	Il bacio di Giuda

LC - LOCALIZZAZIONE GEOGRAFICO-AMMINISTRATIVA

PVC - LOCALIZZAZIONE GEOGRAFICO-AMMINISTRATIVA ATTUALE

PVCS - Stato	Italia
PVCR - Regione	Veneto
PVCP - Provincia	TV

PVCC - Comune	Oderzo
LDC - COLLOCAZIONE SPECIFICA	
LDCT - Tipologia	palazzo
LDCN - Denominazione	Palazzo Foscolo
LDCU - Denominazione spazio viabilistico	via Garibaldi, 65
LDCM - Denominazione raccolta	Pinacoteca Civica Alberto Martini
UB - UBICAZIONE E DATI PATRIMONIALI	
INV - INVENTARIO DI MUSEO O SOPRINTENDENZA	
INVN - Numero	379
INVD - Data	1970-2009
LA - ALTRE LOCALIZZAZIONI GEOGRAFICO-AMMINISTRATIVE	
TCL - Tipo di localizzazione	luogo di provenienza
PRV - LOCALIZZAZIONE GEOGRAFICO-AMMINISTRATIVA	
PRVR - Regione	Emilia Romagna
PRVP - Provincia	BO
PRVC - Comune	Pieve di Cento
PRC - COLLOCAZIONE SPECIFICA	
PRCM - Denominazione raccolta	Collezione privata Anderloni Giorgio
PRD - DATA	
PRDU - Data uscita	1984
DT - CRONOLOGIA	
DTZ - CRONOLOGIA GENERICA	
DTZG - Secolo	sec. XX
DTS - CRONOLOGIA SPECIFICA	
DTSI - Da	1943
DTSF - A	1943
DTM - Motivazione cronologica	bibliografia
AU - DEFINIZIONE CULTURALE	
AUT - AUTORE	
AUTM - Motivazione dell'attribuzione	firma
AUTN - Nome scelto	Martini Alberto
AUTA - Dati anagrafici	1876/ 1954
AUTH - Sigla per citazione	00002740
MT - DATI TECNICI	
MTC - Materia e tecnica	carta/ matita/ penna/ acquerellatura
MIS - MISURE	
MISU - Unita'	mm
MISA - Altezza	298
MISL - Larghezza	202

CO - CONSERVAZIONE**STC - STATO DI CONSERVAZIONE**

STCC - Stato di conservazione	buono
STCS - Indicazioni specifiche	macchie, tracce di colla

DA - DATI ANALITICI**DES - DESCRIZIONE**

DESO - Indicazioni sull'oggetto	Foglio di supporto.
DESI - Codifica Iconclass	NR (recupero pregresso)
DESS - Indicazioni sul soggetto	Personaggi: Cristo; Giuda Iscariota.

ISR - ISCRIZIONI

ISRC - Classe di appartenenza	documentaria
ISRS - Tecnica di scrittura	a penna
ISRT - Tipo di caratteri	lettere capitali
ISRP - Posizione	in basso a sx
ISRI - Trascrizione	ALBERTO/ AM/ MARTINI

ISR - ISCRIZIONI

ISRC - Classe di appartenenza	di titolazione
ISRS - Tecnica di scrittura	a pennello
ISRT - Tipo di caratteri	lettere capitali
ISRP - Posizione	in basso fuori dal riquadro
ISRI - Trascrizione	IL BACIO DI GIUDA

ISR - ISCRIZIONI

ISRC - Classe di appartenenza	documentaria
ISRS - Tecnica di scrittura	a penna
ISRP - Posizione	verso
ISRI - Trascrizione	VITA DI CRISTO/ N° 45 G. 952/45 / 20X15/ 1943

NSC - Notizie storico-critiche Il disegno fa parte della serie prodotta da Martini per illustrare il proprio libro " La vita di Cristo" edito nel 1946. E' questa la quarantanovesima di 73 illustrazioni.

TU - CONDIZIONE GIURIDICA E VINCOLI**ACQ - ACQUISIZIONE**

ACQT - Tipo acquisizione	donazione
ACQN - Nome	Anderloni Giorgio
ACQD - Data acquisizione	1984

CDG - CONDIZIONE GIURIDICA

CDGG - Indicazione generica	proprietà Ente pubblico territoriale
CDGS - Indicazione	

specifica	Comune di Oderzo
-----------	------------------

DO - FONTI E DOCUMENTI DI RIFERIMENTO

FTA - DOCUMENTAZIONE FOTOGRAFICA

FTAX - Genere	documentazione allegata
---------------	-------------------------

FTAP - Tipo	fotografia b/n
-------------	----------------

FTAN - Codice identificativo	SPSAE VE 16846
------------------------------	----------------

FNT - FONTI E DOCUMENTI

FNTP - Tipo	registro
-------------	----------

FNTA - Autore	Benvenuti Arturo
---------------	------------------

FNTT - Denominazione	libro inventario della Pinacoteca Alberto Martini
----------------------	---

FNTD - Data	1970-2009
-------------	-----------

FNTN - Nome archivio	Pinacoteca Comunale/ Oderzo
----------------------	-----------------------------

FNTS - Posizione	.
------------------	---

FNTI - Codice identificativo	NR (recupero pregresso)
------------------------------	-------------------------

FNT - FONTI E DOCUMENTI

FNTP - Tipo	volume dattiloscritto
-------------	-----------------------

FNTA - Autore	Maffiodo Mario
---------------	----------------

FNTT - Denominazione	Alberto martini - tesi di laurea
----------------------	----------------------------------

FNTD - Data	1973
-------------	------

FNTN - Nome archivio	To/ Torino/ Università degli Studi - Istituto di Storia dell'Arte
----------------------	---

FNTS - Posizione	.
------------------	---

FNTI - Codice identificativo	NR (recupero pregresso)
------------------------------	-------------------------

BIB - BIBLIOGRAFIA

BIBX - Genere	bibliografia specifica
---------------	------------------------

BIBA - Autore	Martini A.
---------------	------------

BIBD - Anno di edizione	1946
-------------------------	------

BIBN - V., pp., nn.	pp. 75, 114, n° 48
---------------------	--------------------

BIBI - V., tavv., figg.	f. p. 75
-------------------------	----------

BIB - BIBLIOGRAFIA

BIBX - Genere	bibliografia specifica
---------------	------------------------

BIBA - Autore	Alberto Martini
---------------	-----------------

BIBD - Anno di edizione	1988
-------------------------	------

BIBN - V., pp., nn.	pp. 124, 202, n° 109
---------------------	----------------------

BIBI - V., tavv., figg.	f. 109
-------------------------	--------

MST - MOSTRE

MSTT - Titolo	Alberto martini mostra antologica
---------------	-----------------------------------

MSTL - Luogo	Oderzo
--------------	--------

MSTD - Data	1988
-------------	------

AD - ACCESSO AI DATI

ADS - SPECIFICHE DI ACCESSO AI DATI

ADSP - Profilo di accesso	1
---------------------------	---

ADSM - Motivazione	scheda contenente dati liberamente accessibili
--------------------	--

CM - COMPILAZIONE**CMP - COMPILAZIONE**

CMPD - Data	1992
CMPN - Nome	Mondi, Fabio
FUR - Funzionario responsabile	Delfini, Gabriella

RVM - TRASCRIZIONE PER INFORMATIZZAZIONE

RVMD - Data	2009
RVMN - Nome	Cailotto, Chiara