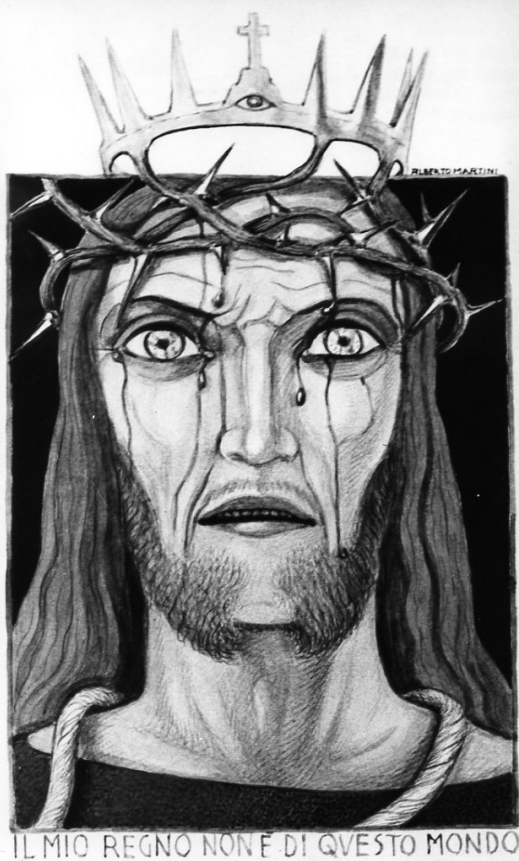


# SCHEDA



## CD - CODICI

TSK - Tipo Scheda	D
LIR - Livello ricerca	C
NCT - CODICE UNIVOCO	
NCTR - Codice regione	05
NCTN - Numero catalogo generale	00234078
ESC - Ente schedatore	S119
ECP - Ente competente	S119

## OG - OGGETTO

### OGT - OGGETTO

OGTD - Definizione disegno

### SGT - SOGGETTO

SGTI - Identificazione Cristo coronato di spine

SGTT - Titolo Il mio regno non è di questo mondo

## LC - LOCALIZZAZIONE GEOGRAFICO-AMMINISTRATIVA

### PVC - LOCALIZZAZIONE GEOGRAFICO-AMMINISTRATIVA ATTUALE

PVCS - Stato	Italia
PVCR - Regione	Veneto
PVCP - Provincia	TV

<b>PVCC - Comune</b>	Oderzo
<b>LDC - COLLOCAZIONE SPECIFICA</b>	
<b>LDCT - Tipologia</b>	palazzo
<b>LDCN - Denominazione</b>	Palazzo Foscolo
<b>LDCU - Denominazione spazio viabilistico</b>	via Garibaldi, 65
<b>LDCM - Denominazione raccolta</b>	Pinacoteca Civica Alberto Martini
<b>UB - UBICAZIONE E DATI PATRIMONIALI</b>	
<b>INV - INVENTARIO DI MUSEO O SOPRINTENDENZA</b>	
<b>INVN - Numero</b>	383
<b>INVD - Data</b>	1970-2009
<b>LA - ALTRE LOCALIZZAZIONI GEOGRAFICO-AMMINISTRATIVE</b>	
<b>TCL - Tipo di localizzazione</b>	luogo di provenienza
<b>PRV - LOCALIZZAZIONE GEOGRAFICO-AMMINISTRATIVA</b>	
<b>PRVR - Regione</b>	Emilia Romagna
<b>PRVP - Provincia</b>	BO
<b>PRVC - Comune</b>	Pieve di Cento
<b>PRC - COLLOCAZIONE SPECIFICA</b>	
<b>PRCM - Denominazione raccolta</b>	Collezione privata Anderloni Giorgio
<b>PRD - DATA</b>	
<b>PRDU - Data uscita</b>	1984
<b>DT - CRONOLOGIA</b>	
<b>DTZ - CRONOLOGIA GENERICA</b>	
<b>DTZG - Secolo</b>	sec. XX
<b>DTS - CRONOLOGIA SPECIFICA</b>	
<b>DTSI - Da</b>	1944
<b>DTSF - A</b>	1944
<b>DTM - Motivazione cronologica</b>	bibliografia
<b>AU - DEFINIZIONE CULTURALE</b>	
<b>AUT - AUTORE</b>	
<b>AUTM - Motivazione dell'attribuzione</b>	firma
<b>AUTN - Nome scelto</b>	Martini Alberto
<b>AUTA - Dati anagrafici</b>	1876/ 1954
<b>AUTH - Sigla per citazione</b>	00002740
<b>MT - DATI TECNICI</b>	
<b>MTC - Materia e tecnica</b>	carta/ matita/ acquerellatura
<b>MIS - MISURE</b>	
<b>MISU - Unita'</b>	mm
<b>MISA - Altezza</b>	301
<b>MISL - Larghezza</b>	220

**CO - CONSERVAZIONE****STC - STATO DI CONSERVAZIONE****STCC - Stato di conservazione**

buono

**STCS - Indicazioni specifiche**

tracce di colla, piccole macchie

**DA - DATI ANALITICI****DES - DESCRIZIONE****DESO - Indicazioni sull'oggetto**

NR (recupero pregresso)

**DESI - Codifica Iconclass**

NR (recupero pregresso)

**DESS - Indicazioni sul soggetto**

Personaggi: Cristo. Oggetti: corona; corona di spine.

**ISR - ISCRIZIONI****ISRC - Classe di appartenenza**

documentaria

**ISRS - Tecnica di scrittura**

a penna

**ISRT - Tipo di caratteri**

lettere capitali

**ISRP - Posizione**

in alto a dx

**ISRI - Trascrizione**

ALBERTO MARTINI

**ISR - ISCRIZIONI****ISRC - Classe di appartenenza**

didascalica

**ISRS - Tecnica di scrittura**

a pennello

**ISRT - Tipo di caratteri**

lettere capitali

**ISRP - Posizione**

margine inferiore

**ISRI - Trascrizione**

IL MIO REGNO NON E' DI QUESTO MONDO

**ISR - ISCRIZIONI****ISRC - Classe di appartenenza**

documentaria

**ISRS - Tecnica di scrittura**

NR (recupero pregresso)

**ISRT - Tipo di caratteri**

lettere capitali

**ISRP - Posizione**

in basso a sx

**ISRI - Trascrizione**

ECCE HOMO - ACQUERELLO ORIGINALE DI ALBERTO MARTINI

**ISR - ISCRIZIONI****ISRC - Classe di appartenenza**

documentaria

**ISRS - Tecnica di scrittura**

NR (recupero pregresso)

**ISRT - Tipo di caratteri**

lettere capitali

**ISRP - Posizione**

in basso a dx

**ISRI - Trascrizione**

S. GIOVANNI - 18 - 36 ..

**ISR - ISCRIZIONI****ISRC - Classe di appartenenza**

documentaria

<b>ISRS - Tecnica di scrittura</b>	NR (recupero pregresso)
<b>ISRP - Posizione</b>	verso
<b>ISRI - Trascrizione</b>	VITA DI CRISTO/ N°49 G 956/49 / 25X15 / 1943
<b>NSC - Notizie storico-critiche</b>	Il disegno fa parte della serie prodotta da Martini per illustrare il proprio libro " La vita di Cristo" edito nel 1946. E' questa la cinquantaquattresima di 73 illustrazioni. Da Marchiori-Benvenuti (1978) datata al 1944.

## **TU - CONDIZIONE GIURIDICA E VINCOLI**

### **ACQ - ACQUISIZIONE**

<b>ACQT - Tipo acquisizione</b>	donazione
<b>ACQN - Nome</b>	Anderloni Giorgio
<b>ACQD - Data acquisizione</b>	1984

### **CDG - CONDIZIONE GIURIDICA**

<b>CDGG - Indicazione generica</b>	proprietà Ente pubblico territoriale
<b>CDGS - Indicazione specifica</b>	Comune di Oderzo

## **DO - FONTI E DOCUMENTI DI RIFERIMENTO**

### **FTA - DOCUMENTAZIONE FOTOGRAFICA**

<b>FTAX - Genere</b>	documentazione allegata
<b>FTAP - Tipo</b>	fotografia b/n
<b>FTAN - Codice identificativo</b>	SPSAE VE 16848

### **FNT - FONTI E DOCUMENTI**

<b>FNTP - Tipo</b>	registro
<b>FNTA - Autore</b>	Benvenuti Arturo
<b>FNTT - Denominazione</b>	libro inventario della Pinacoteca Alberto Martini
<b>FNTD - Data</b>	1970-2009
<b>FNTN - Nome archivio</b>	Pinacoteca Comunale/ Oderzo
<b>FNTS - Posizione</b>	.
<b>FNTI - Codice identificativo</b>	NR (recupero pregresso)

### **BIB - BIBLIOGRAFIA**

<b>BIBX - Genere</b>	bibliografia specifica
<b>BIBA - Autore</b>	Martini A.
<b>BIBD - Anno di edizione</b>	1946
<b>BIBN - V., pp., nn.</b>	pp. 83, 114, n° 54
<b>BIBI - V., tavv., figg.</b>	f. p. 83

### **BIB - BIBLIOGRAFIA**

<b>BIBX - Genere</b>	bibliografia specifica
<b>BIBA - Autore</b>	Marchiori G./ Benvenuti A.
<b>BIBD - Anno di edizione</b>	1978
<b>BIBN - V., pp., nn.</b>	pp. 98, 211
<b>BIBI - V., tavv., figg.</b>	f. p. 98

## **AD - ACCESSO AI DATI**

### **ADS - SPECIFICHE DI ACCESSO AI DATI**

<b>ADSP - Profilo di accesso</b>	1
<b>ADSM - Motivazione</b>	scheda contenente dati liberamente accessibili
<b>CM - COMPILAZIONE</b>	
<b>CMP - COMPILAZIONE</b>	
<b>CMPD - Data</b>	1992
<b>CMPN - Nome</b>	Mondi, Fabio
<b>FUR - Funzionario responsabile</b>	Delfini, Gabriella
<b>RVM - TRASCRIZIONE PER INFORMATIZZAZIONE</b>	
<b>RVMD - Data</b>	2009
<b>RVMN - Nome</b>	Cailotto, Chiara