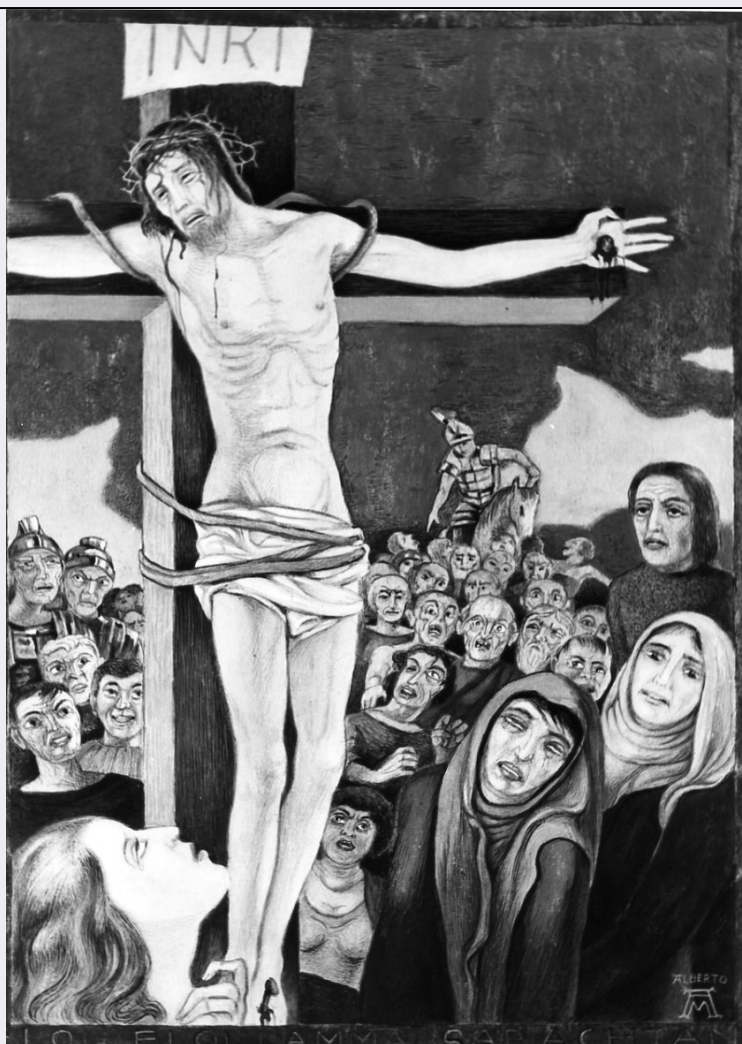


SCHEDA



CD - CODICI

TSK - Tipo Scheda	D
LIR - Livello ricerca	C
NCT - CODICE UNIVOCO	
NCTR - Codice regione	05
NCTN - Numero catalogo generale	00234082
ESC - Ente schedatore	S119
ECP - Ente competente	S119

OG - OGGETTO

OGT - OGGETTO

OGTD - Definizione disegno

SGT - SOGGETTO

SGTI - Identificazione agonia di Cristo

SGTT - Titolo Eloi eloi lamma sabachtani

LC - LOCALIZZAZIONE GEOGRAFICO-AMMINISTRATIVA

PVC - LOCALIZZAZIONE GEOGRAFICO-AMMINISTRATIVA ATTUALE

PVCS - Stato Italia

PVCR - Regione Veneto

PVCP - Provincia	TV
PVCC - Comune	Oderzo
LDC - COLLOCAZIONE SPECIFICA	
LDCT - Tipologia	palazzo
LDCN - Denominazione	Palazzo Foscolo
LDCU - Denominazione spazio viabilistico	via Garibaldi, 65
LDCM - Denominazione raccolta	Pinacoteca Civica Alberto Martini
UB - UBICAZIONE E DATI PATRIMONIALI	
INV - INVENTARIO DI MUSEO O SOPRINTENDENZA	
INVN - Numero	387
INVD - Data	1970-2009
LA - ALTRE LOCALIZZAZIONI GEOGRAFICO-AMMINISTRATIVE	
TCL - Tipo di localizzazione	luogo di provenienza
PRV - LOCALIZZAZIONE GEOGRAFICO-AMMINISTRATIVA	
PRVR - Regione	Emilia Romagna
PRVP - Provincia	BO
PRVC - Comune	Pieve di Cento
PRC - COLLOCAZIONE SPECIFICA	
PRCM - Denominazione raccolta	Collezione privata Anderloni Giorgio
PRD - DATA	
PRDU - Data uscita	1984
DT - CRONOLOGIA	
DTZ - CRONOLOGIA GENERICA	
DTZG - Secolo	sec. XX
DTS - CRONOLOGIA SPECIFICA	
DTSI - Da	1943
DTSF - A	1944
DTM - Motivazione cronologica	bibliografia
AU - DEFINIZIONE CULTURALE	
AUT - AUTORE	
AUTM - Motivazione dell'attribuzione	sigla
AUTN - Nome scelto	Martini Alberto
AUTA - Dati anagrafici	1876/ 1954
AUTH - Sigla per citazione	00002740
MT - DATI TECNICI	
MTC - Materia e tecnica	carta/ matita/ penna/ acquerellatura/ pittura a tempera
MIS - MISURE	
MISU - Unita'	mm
MISA - Altezza	322

MISL - Larghezza 240

CO - CONSERVAZIONE

STC - STATO DI CONSERVAZIONE

STCC - Stato di conservazione buono

STCS - Indicazioni specifiche asportazioni superficiali di carta, piegatura, grinze, macchie, tracce di colla

DA - DATI ANALITICI

DES - DESCRIZIONE

DESO - Indicazioni sull'oggetto NR (recupero pregresso)

DESI - Codifica Iconclass NR (recupero pregresso)

DESS - Indicazioni sul soggetto Personaggi: Cristo; Madonna; Santa Maria Maddalena. Figure maschili. Figure femminili.

ISR - ISCRIZIONI

ISRC - Classe di appartenenza documentaria

ISRS - Tecnica di scrittura a penna

ISRT - Tipo di caratteri lettere capitali

ISRP - Posizione in basso a dx

ISRI - Trascrizione ALBERTO/ AM

ISR - ISCRIZIONI

ISRC - Classe di appartenenza didascalica

ISRS - Tecnica di scrittura a penna

ISRT - Tipo di caratteri lettere capitali

ISRP - Posizione margine inferiore

ISRI - Trascrizione ELOI ELOI LAMMA SABACHTANI

ISR - ISCRIZIONI

ISRC - Classe di appartenenza didascalica

ISRS - Tecnica di scrittura NR (recupero pregresso)

ISRP - Posizione in basso fuori dal riquadro

ISRI - Trascrizione CROCIFISSO/ GUAZZO MINIATO ORIGINALE DI ALBERTO MARTINI

ISR - ISCRIZIONI

ISRC - Classe di appartenenza documentaria

ISRS - Tecnica di scrittura NR (recupero pregresso)

ISRP - Posizione verso

ISRI - Trascrizione VITA DI CRISTO/ N° 52 G 959/52 / 22X16 / 1943

NSC - Notizie storico-critiche Il disegno fa parte della serie prodotta da Martini per illustrare il proprio libro " La vita di Cristo" edito nel 1946. E' questa la sessantunesima di 73 illustrazioni.

TU - CONDIZIONE GIURIDICA E VINCOLI

ACQ - ACQUISIZIONE**ACQT - Tipo acquisizione** donazione**ACQN - Nome** Anderloni Giorgio**ACQD - Data acquisizione** 1984**CDG - CONDIZIONE GIURIDICA****CDGG - Indicazione generica** proprietà Ente pubblico territoriale**CDGS - Indicazione specifica** Comune di Oderzo**DO - FONTI E DOCUMENTI DI RIFERIMENTO****FTA - DOCUMENTAZIONE FOTOGRAFICA****FTAX - Genere** documentazione allegata**FTAP - Tipo** fotografia b/n**FTAN - Codice identificativo** SPSAE VE 16853**FNT - FONTI E DOCUMENTI****FNTP - Tipo** registro**FNTA - Autore** Benvenuti Arturo**FNTT - Denominazione** libro inventario della Pinacoteca Alberto Martini**FNTD - Data** 1970-2009**FNTN - Nome archivio** Pinacoteca Comunale/ Oderzo**FNTS - Posizione** .**FNTI - Codice identificativo** NR (recupero pregresso)**BIB - BIBLIOGRAFIA****BIBX - Genere** bibliografia specifica**BIBA - Autore** Martini A.**BIBD - Anno di edizione** 1946**BIBN - V., pp., nn.** pp. 95, 114, n° 61**BIBI - V., tavv., figg.** f. p. 95**AD - ACCESSO AI DATI****ADS - SPECIFICHE DI ACCESSO AI DATI****ADSP - Profilo di accesso** 1**ADSM - Motivazione** scheda contenente dati liberamente accessibili**CM - COMPILAZIONE****CMP - COMPILAZIONE****CMPD - Data** 1992**CMPN - Nome** Mondì, Fabio**FUR - Funzionario responsabile** Delfini, Gabriella**RVM - TRASCRIZIONE PER INFORMATIZZAZIONE****RVMD - Data** 2009**RVMN - Nome** Cailotto, Chiara