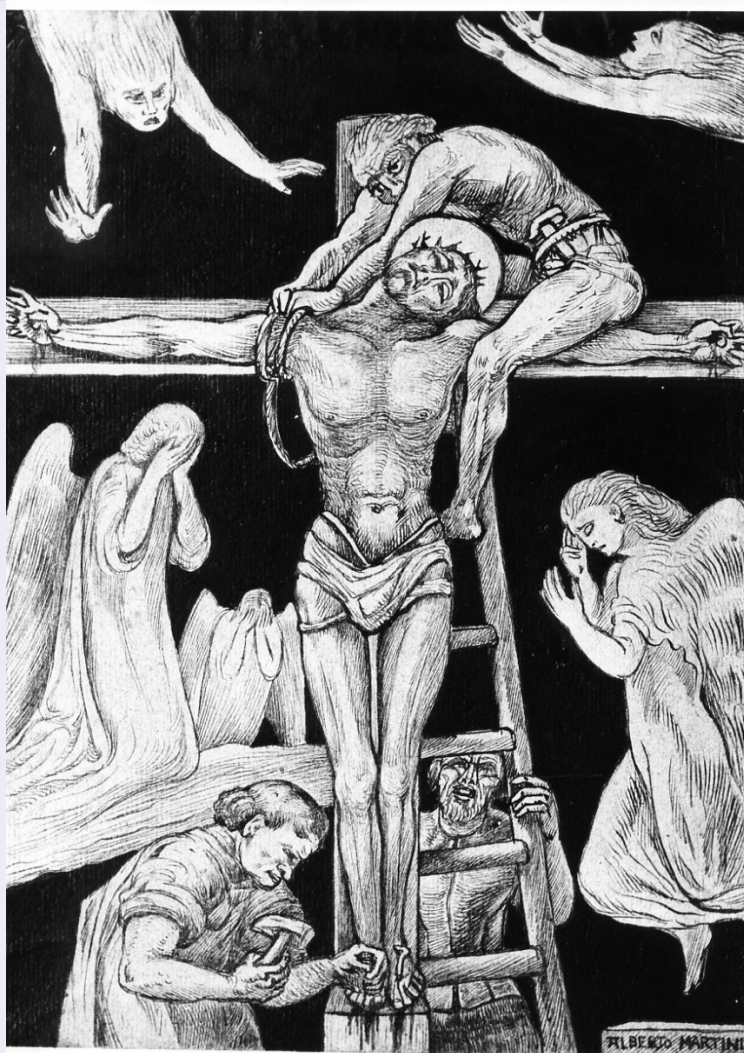


# SCHEDA



## CD - CODICI

TSK - Tipo Scheda	D
LIR - Livello ricerca	C
NCT - CODICE UNIVOCO	
NCTR - Codice regione	05
NCTN - Numero catalogo generale	00234085
ESC - Ente schedatore	S119
ECP - Ente competente	S119

## OG - OGGETTO

OGT - OGGETTO	
OGTD - Definizione	disegno
SGT - SOGGETTO	
SGTI - Identificazione	resurrezione dei santi
SGTT - Titolo	Tutto è compiuto

## LC - LOCALIZZAZIONE GEOGRAFICO-AMMINISTRATIVA

PVC - LOCALIZZAZIONE GEOGRAFICO-AMMINISTRATIVA ATTUALE	
PVCS - Stato	Italia

<b>PVCR - Regione</b>	Veneto
<b>PVCP - Provincia</b>	TV
<b>PVCC - Comune</b>	Oderzo
<b>LDC - COLLOCAZIONE SPECIFICA</b>	
<b>LDCT - Tipologia</b>	palazzo
<b>LDCN - Denominazione</b>	Palazzo Foscolo
<b>LDCU - Denominazione spazio viabilistico</b>	via Garibaldi, 65
<b>LDCM - Denominazione raccolta</b>	Pinacoteca Civica Alberto Martini
<b>UB - UBICAZIONE E DATI PATRIMONIALI</b>	
<b>INV - INVENTARIO DI MUSEO O SOPRINTENDENZA</b>	
<b>INVN - Numero</b>	390
<b>INVD - Data</b>	1970-2009
<b>LA - ALTRE LOCALIZZAZIONI GEOGRAFICO-AMMINISTRATIVE</b>	
<b>TCL - Tipo di localizzazione</b>	luogo di provenienza
<b>PRV - LOCALIZZAZIONE GEOGRAFICO-AMMINISTRATIVA</b>	
<b>PRVR - Regione</b>	Emilia Romagna
<b>PRVP - Provincia</b>	BO
<b>PRVC - Comune</b>	Pieve di Cento
<b>PRC - COLLOCAZIONE SPECIFICA</b>	
<b>PRCM - Denominazione raccolta</b>	Collezione privata Anderloni Giorgio
<b>PRD - DATA</b>	
<b>PRDU - Data uscita</b>	1984
<b>DT - CRONOLOGIA</b>	
<b>DTZ - CRONOLOGIA GENERICA</b>	
<b>DTZG - Secolo</b>	sec. XX
<b>DTS - CRONOLOGIA SPECIFICA</b>	
<b>DTSI - Da</b>	1944
<b>DTSF - A</b>	1944
<b>DTM - Motivazione cronologica</b>	data
<b>AU - DEFINIZIONE CULTURALE</b>	
<b>AUT - AUTORE</b>	
<b>AUTM - Motivazione dell'attribuzione</b>	sigla
<b>AUTN - Nome scelto</b>	Martini Alberto
<b>AUTA - Dati anagrafici</b>	1876/ 1954
<b>AUTH - Sigla per citazione</b>	00002740
<b>MT - DATI TECNICI</b>	
<b>MTC - Materia e tecnica</b>	carta/ matita/ penna/ inchiostro di china/ acquerellatura
<b>MIS - MISURE</b>	
<b>MISU - Unita'</b>	mm

MISA - Altezza	302
MISL - Larghezza	217
<b>CO - CONSERVAZIONE</b>	
<b>STC - STATO DI CONSERVAZIONE</b>	
STCC - Stato di conservazione	buono
STCS - Indicazioni specifiche	macchie di colla, grinze
<b>DA - DATI ANALITICI</b>	
<b>DES - DESCRIZIONE</b>	
DESO - Indicazioni sull'oggetto	NR (recupero pregresso)
DESI - Codifica Iconclass	NR (recupero pregresso)
DESS - Indicazioni sul soggetto	Figure: santi; centurione; dannati. Paesaggi. Costruzioni: tombe.
<b>ISR - ISCRIZIONI</b>	
ISRC - Classe di appartenenza	documentaria
ISRS - Tecnica di scrittura	a penna
ISRT - Tipo di caratteri	lettere capitali
ISRP - Posizione	in basso a dx
ISRI - Trascrizione	19/ AM/ 44
<b>ISR - ISCRIZIONI</b>	
ISRC - Classe di appartenenza	didascalica
ISRS - Tecnica di scrittura	a penna
ISRT - Tipo di caratteri	lettere capitali
ISRP - Posizione	margine superiore
ISRI - Trascrizione	TUTTO E' COMPIUTO/ ED ECCO IL VELO DEL TEMPIO SI SQUARCIO' IN DUE PARTI DA/ CAPO A FONDO; LA TERRA TREMO' E LE PIETRE SI/ SPEZZARONO; E LE TOMBE S'APRIRONO; E MOLTI COR-/ PI DEI SANTI ADDORMENTATI RISUSCITARONO - IL CENTURIO/ NE POOI E QUANTI CON LUI FACEVAN LA GUARDIA A GESU' VISTO IL TERREMOTO E LE COSE CHE ACCADEVANO, EBBERO/ GRAN TIMORE E DICEVANO: COSTUI DAVVERO ERA FIGLIO DI DIO./ S. MATTEO
<b>ISR - ISCRIZIONI</b>	
ISRC - Classe di appartenenza	documentaria
ISRS - Tecnica di scrittura	NR (recupero pregresso)
ISRP - Posizione	verso
ISRI - Trascrizione	VITA DI CRISTO/ n° 56 2 COLORI 16x21
NSC - Notizie storico-critiche	Il disegno fa parte della serie prodotta da Martini per illustrare il proprio libro " La vita di Cristo" edito nel 1946. E' questa la sessantacinquesima di 73 illustrazioni.
<b>TU - CONDIZIONE GIURIDICA E VINCOLI</b>	

**ACQ - ACQUISIZIONE****ACQT - Tipo acquisizione** donazione**ACQN - Nome** Anderloni Giorgio**ACQD - Data acquisizione** 1984**CDG - CONDIZIONE GIURIDICA****CDGG - Indicazione generica** proprietà Ente pubblico territoriale**CDGS - Indicazione specifica** Comune di Oderzo**DO - FONTI E DOCUMENTI DI RIFERIMENTO****FTA - DOCUMENTAZIONE FOTOGRAFICA****FTAX - Genere** documentazione allegata**FTAP - Tipo** fotografia b/n**FTAN - Codice identificativo** SPSAE VE 16856**FNT - FONTI E DOCUMENTI****FNTP - Tipo** registro**FNTA - Autore** Benvenuti Arturo**FNTT - Denominazione** libro inventario della Pinacoteca Alberto Martini**FNTD - Data** 1970-2009**FNTN - Nome archivio** Pinacoteca Comunale/ Oderzo**FNTS - Posizione** .**FNTI - Codice identificativo** NR (recupero pregresso)**BIB - BIBLIOGRAFIA****BIBX - Genere** bibliografia specifica**BIBA - Autore** Martini A.**BIBD - Anno di edizione** 1946**BIBN - V., pp., nn.** pp. 101, 114, n° 65**BIBI - V., tavv., figg.** f. p. 101**AD - ACCESSO AI DATI****ADS - SPECIFICHE DI ACCESSO AI DATI****ADSP - Profilo di accesso** 1**ADSM - Motivazione** scheda contenente dati liberamente accessibili**CM - COMPILAZIONE****CMP - COMPILAZIONE****CMPD - Data** 1992**CMPN - Nome** Mondì, Fabio**FUR - Funzionario responsabile** Delfini, Gabriella**RVM - TRASCRIZIONE PER INFORMATIZZAZIONE****RVMD - Data** 2009**RVMN - Nome** Cailotto, Chiara