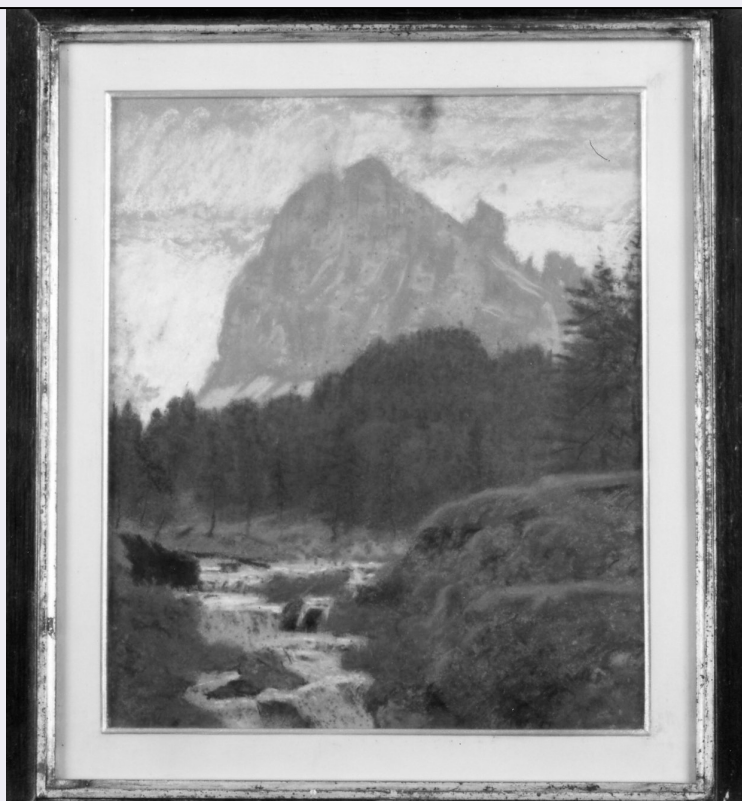


# SCHEDA



## CD - CODICI

TSK - Tipo Scheda	D
LIR - Livello ricerca	P
<b>NCT - CODICE UNIVOCO</b>	
NCTR - Codice regione	05
NCTN - Numero catalogo generale	00340694
ESC - Ente schedatore	S119
ECP - Ente competente	S119

## OG - OGGETTO

<b>OGT - OGGETTO</b>	
OGTD - Definizione	disegno
<b>SGT - SOGGETTO</b>	
SGTI - Identificazione	NR (recupero pregresso)
SGTT - Titolo	Tofana de Rozes

## LC - LOCALIZZAZIONE GEOGRAFICO-AMMINISTRATIVA

### PVC - LOCALIZZAZIONE GEOGRAFICO-AMMINISTRATIVA ATTUALE

PVCS - Stato	Italia
PVCR - Regione	Veneto
PVCP - Provincia	BL
PVCC - Comune	Cortina d'Ampezzo

### LDC - COLLOCAZIONE SPECIFICA

LDCT - Tipologia	casa
LDCN - Denominazione	Ciasa de ra Regoles

**UB - UBICAZIONE E DATI PATRIMONIALI****INV - INVENTARIO DI MUSEO O SOPRINTENDENZA**

INVN - Numero INV. M. 129

INVD - Data 1983

**LA - ALTRE LOCALIZZAZIONI GEOGRAFICO-AMMINISTRATIVE**

TCL - Tipo di localizzazione luogo di provenienza

**PRV - LOCALIZZAZIONE GEOGRAFICO-AMMINISTRATIVA**

PRVR - Regione Veneto

PRVP - Provincia BL

PRVC - Comune Cortina d'Ampezzo

**PRC - COLLOCAZIONE SPECIFICA****DT - CRONOLOGIA****DTZ - CRONOLOGIA GENERICA**

DTZG - Secolo secc. XIX/ XX

DTZS - Frazione di secolo fine/inizio

**DTS - CRONOLOGIA SPECIFICA**

DTSI - Da 1890

DTSF - A 1910

DTM - Motivazione cronologica analisi stilistica

**AU - DEFINIZIONE CULTURALE****AUT - AUTORE**

AUTM - Motivazione dell'attribuzione analisi stilistica

AUTN - Nome scelto De Zanna Luigi

AUTA - Dati anagrafici 1858/ 1917

AUTH - Sigla per citazione 00001899

**MT - DATI TECNICI**

MTC - Materia e tecnica cartoncino/ pastello

**MIS - MISURE**

MISU - Unita' m

MISA - Altezza 0.29

MISL - Larghezza 0.25

**CO - CONSERVAZIONE****STC - STATO DI CONSERVAZIONE**

STCC - Stato di conservazione discreto

**DA - DATI ANALITICI****DES - DESCRIZIONE**

DESO - Indicazioni sull'oggetto NR (recupero pregresso)

DESI - Codifica Iconclass 25 H 11

DESS - Indicazioni sul

<b>soggetto</b>	Paesaggi: Cortina: Tofana di Rozes.
<b>NSC - Notizie storico-critiche</b>	Timbri sul retro: Galleria d'arte moderna Mario Rimoldi - Regole Ampezzane Cortina.
<b>TU - CONDIZIONE GIURIDICA E VINCOLI</b>	
<b>ACQ - ACQUISIZIONE</b>	
<b>ACQT - Tipo acquisizione</b>	donazione
<b>ACQD - Data acquisizione</b>	1975
<b>CDG - CONDIZIONE GIURIDICA</b>	
<b>CDGG - Indicazione generica</b>	proprietà privata
<b>DO - FONTI E DOCUMENTI DI RIFERIMENTO</b>	
<b>FTA - DOCUMENTAZIONE FOTOGRAFICA</b>	
<b>FTAX - Genere</b>	documentazione allegata
<b>FTAP - Tipo</b>	fotografia b/n
<b>FTAN - Codice identificativo</b>	SPSAE Veneto 153172
<b>BIB - BIBLIOGRAFIA</b>	
<b>BIBX - Genere</b>	bibliografia di confronto
<b>BIBA - Autore</b>	Catalogo Galleria
<b>BIBD - Anno di edizione</b>	1983
<b>BIBN - V., pp., nn.</b>	p. 29 n. 129
<b>AD - ACCESSO AI DATI</b>	
<b>ADS - SPECIFICHE DI ACCESSO AI DATI</b>	
<b>ADSP - Profilo di accesso</b>	2
<b>ADSM - Motivazione</b>	dati non pubblicabili
<b>CM - COMPILAZIONE</b>	
<b>CMP - COMPILAZIONE</b>	
<b>CMPD - Data</b>	2004
<b>CMPN - Nome</b>	Dandrea M.
<b>FUR - Funzionario responsabile</b>	Mazza M.
<b>AGG - AGGIORNAMENTO - REVISIONE</b>	
<b>AGGD - Data</b>	2006
<b>AGGN - Nome</b>	ARTPAST/ Cailotto C.
<b>AGGF - Funzionario responsabile</b>	NR (recupero pregresso)