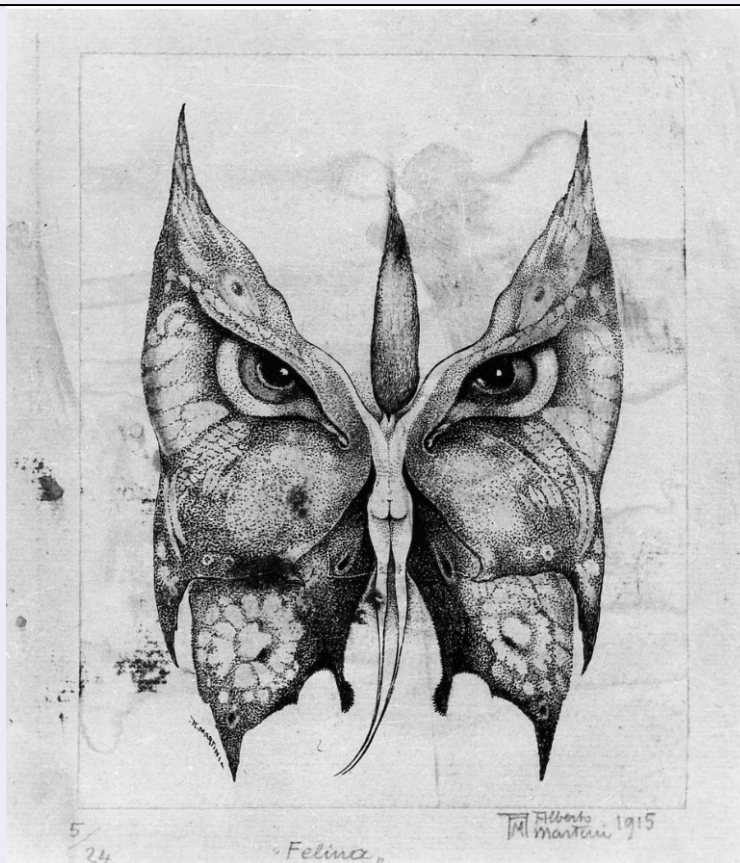


# SCHEDA



## CD - CODICI

TSK - Tipo Scheda	S
LIR - Livello ricerca	C
NCT - CODICE UNIVOCO	
NCTR - Codice regione	05
NCTN - Numero catalogo generale	00233678
ESC - Ente schedatore	S119
ECP - Ente competente	S119

## OG - OGGETTO

### OGT - OGGETTO

OGTD - Definizione      stampa

### SGT - SOGGETTO

SGTI - Identificazione      nudo femminile  
SGTP - Titolo proprio      Felina  
SGTL - Tipo titolo      dalla stampa

## LC - LOCALIZZAZIONE GEOGRAFICA AMMINISTRATIVA

### PVC - LOCALIZZAZIONE GEOGRAFICO-AMMINISTRATIVA ATTUALE

PVCS - Stato      Italia  
PVCR - Regione      Veneto

<b>PVCP - Provincia</b>	TV
<b>PVCC - Comune</b>	Oderzo
<b>LDC - COLLOCAZIONE SPECIFICA</b>	
<b>LDCT - Tipologia</b>	palazzo
<b>LDCN - Denominazione</b>	Palazzo Foscolo
<b>LDCU - Denominazione spazio viabilistico</b>	via Garibaldi, 65
<b>LDCM - Denominazione raccolta</b>	Pinacoteca Civica Alberto Martini
<b>UB - UBICAZIONE E DATI PATRIMONIALI</b>	
<b>INV - INVENTARIO DI MUSEO O DI SOPRINTENDENZA</b>	
<b>INVN - Numero</b>	52
<b>INVD - Data</b>	1970-2009
<b>LA - ALTRE LOCALIZZAZIONI GEOGRAFICO-AMMINISTRATIVE</b>	
<b>TCL - Tipo di localizzazione</b>	luogo di provenienza
<b>PRV - LOCALIZZAZIONE GEOGRAFICO-AMMINISTRATIVA</b>	
<b>PRVR - Regione</b>	Lombardia
<b>PRVP - Provincia</b>	MI
<b>PRVC - Comune</b>	Milano
<b>PRC - COLLOCAZIONE SPECIFICA</b>	
<b>PRCM - Denominazione raccolta</b>	Collezione privata Maria Petriga vedova Martini
<b>PRD - DATA</b>	
<b>PRDU - Data uscita</b>	1970
<b>RO - RAPPORTO</b>	
<b>COP - COPIE</b>	
<b>COPC - Collocazione</b>	MI/ Milano/ Civica Raccolta Bertarelli
<b>DT - CRONOLOGIA</b>	
<b>DTZ - CRONOLOGIA GENERICA</b>	
<b>DTZG - Secolo</b>	sec. XX
<b>DTS - CRONOLOGIA SPECIFICA</b>	
<b>DTSI - Da</b>	1915
<b>DTSF - A</b>	1915
<b>DTM - Motivazione cronologica</b>	data
<b>AU - DEFINIZIONE CULTURALE</b>	
<b>AUT - AUTORE</b>	
<b>AUTR - Riferimento all'intervento</b>	inventore/ disegnatore/ litografo
<b>AUTM - Motivazione dell'attribuzione</b>	firma
<b>AUTN - Nome scelto</b>	Martini Alberto
<b>AUTA - Dati anagrafici</b>	1876/ 1954
<b>AUTH - Sigla per citazione</b>	00002740

**TRT - TIRATURA**

<b>TRTN - Numerazione</b>	5/24
---------------------------	------

**MT - DATI TECNICI**

<b>MTC - Materia e tecnica</b>	carta/ litografia
--------------------------------	-------------------

**MIS - MISURE**

<b>MISU - Unita'</b>	mm.
----------------------	-----

<b>MISA - Altezza</b>	135
-----------------------	-----

<b>MISL - Larghezza</b>	107
-------------------------	-----

**CO - CONSERVAZIONE****STC - STATO DI CONSERVAZIONE**

<b>STCC - Stato di conservazione</b>	buono
--------------------------------------	-------

<b>STCS - Indicazioni specifiche</b>	incollata su un foglio di supporto
--------------------------------------	------------------------------------

**DA - DATI ANALITICI****DES - DESCRIZIONE**

<b>DESI - Codifica Iconclass</b>	NR (recupero pregresso)
----------------------------------	-------------------------

<b>DESS - Indicazioni sul soggetto</b>	Nudi femminili. Animali: farfalla. Figure: figure fantastiche.
--	--

**ISR - ISCRIZIONI**

<b>ISRC - Classe di appartenenza</b>	nota manoscritta
--------------------------------------	------------------

<b>ISRS - Tecnica di scrittura</b>	NR (recupero pregresso)
------------------------------------	-------------------------

<b>ISRT - Tipo di caratteri</b>	numeri arabi
---------------------------------	--------------

<b>ISRP - Posizione</b>	in basso
-------------------------	----------

<b>ISRI - Trascrizione</b>	5/24
----------------------------	------

**ISR - ISCRIZIONI**

<b>ISRC - Classe di appartenenza</b>	documentaria
--------------------------------------	--------------

<b>ISRS - Tecnica di scrittura</b>	a matita
------------------------------------	----------

<b>ISRT - Tipo di caratteri</b>	corsivo
---------------------------------	---------

<b>ISRP - Posizione</b>	in basso a dx
-------------------------	---------------

<b>ISRI - Trascrizione</b>	AM/ ALBERTO/ MARTINI/ 1915
----------------------------	----------------------------

**ISR - ISCRIZIONI**

<b>ISRC - Classe di appartenenza</b>	di titolazione
--------------------------------------	----------------

<b>ISRS - Tecnica di scrittura</b>	NR (recupero pregresso)
------------------------------------	-------------------------

<b>ISRT - Tipo di caratteri</b>	corsivo
---------------------------------	---------

<b>ISRP - Posizione</b>	in basso al centro
-------------------------	--------------------

<b>ISRI - Trascrizione</b>	FELINA
----------------------------	--------

**ISR - ISCRIZIONI**

<b>ISRC - Classe di appartenenza</b>	documentaria
--------------------------------------	--------------

<b>ISRS - Tecnica di scrittura</b>	NR (recupero pregresso)
------------------------------------	-------------------------

<b>ISRT - Tipo di caratteri</b>	corsivo
<b>ISRP - Posizione</b>	lungo l'ala della farfalla, a sx
<b>ISRI - Trascrizione</b>	A. MARTINI
<b>NSC - Notizie storico-critiche</b>	Marchiori dà all'opera il titolo "Farfalla"

## TU - CONDIZIONE GIURIDICA E VINCOLI

### ACQ - ACQUISIZIONE

<b>ACQT - Tipo acquisizione</b>	donazione
<b>ACQN - Nome</b>	Petriga Martini Maria
<b>ACQD - Data acquisizione</b>	1970
<b>ACQL - Luogo acquisizione</b>	MI/ Milano

### CDG - CONDIZIONE GIURIDICA

<b>CDGG - Indicazione generica</b>	proprietà Ente pubblico territoriale
<b>CDGS - Indicazione specifica</b>	Comune di Oderzo

## DO - FONTI E DOCUMENTI DI RIFERIMENTO

### FTA - DOCUMENTAZIONE FOTOGRAFICA

<b>FTAX - Genere</b>	documentazione allegata
<b>FTAP - Tipo</b>	fotografia b/n
<b>FTAN - Codice identificativo</b>	SPSAE Veneto 16451

### FNT - FONTI E DOCUMENTI

<b>FNTP - Tipo</b>	registro
<b>FNTA - Autore</b>	Benvenuti Arturo
<b>FNTT - Denominazione</b>	libro inventario della Pinacoteca Alberto Martini
<b>FNTD - Data</b>	1970-2009
<b>FNTN - Nome archivio</b>	TV/ Oderzo/ Pinacoteca Comunale
<b>FNTS - Posizione</b>	.
<b>FNTI - Codice identificativo</b>	NR (recupero pregresso)

### BIB - BIBLIOGRAFIA

<b>BIBX - Genere</b>	bibliografia specifica
<b>BIBA - Autore</b>	Belloli C.
<b>BIBD - Anno di edizione</b>	1954
<b>BIBH - Sigla per citazione</b>	00004896
<b>BIBN - V., pp., nn.</b>	pp. 17-18

### BIB - BIBLIOGRAFIA

<b>BIBX - Genere</b>	bibliografia specifica
<b>BIBA - Autore</b>	Pica V.
<b>BIBD - Anno di edizione</b>	1964
<b>BIBH - Sigla per citazione</b>	00004923

### BIB - BIBLIOGRAFIA

<b>BIBX - Genere</b>	bibliografia specifica
<b>BIBA - Autore</b>	Benvenuti A.
<b>BIBD - Anno di edizione</b>	1972

<b>BIBH - Sigla per citazione</b>	00004924
<b>BIB - BIBLIOGRAFIA</b>	
<b>BIBX - Genere</b>	bibliografia specifica
<b>BIBA - Autore</b>	mostra disegni
<b>BIBD - Anno di edizione</b>	1961
<b>BIBH - Sigla per citazione</b>	00004897
<b>BIB - BIBLIOGRAFIA</b>	
<b>BIBX - Genere</b>	bibliografia specifica
<b>BIBA - Autore</b>	città Oderzo
<b>BIBD - Anno di edizione</b>	1969
<b>BIBH - Sigla per citazione</b>	00004898
<b>BIBN - V., pp., nn.</b>	p. 89 n° 52
<b>BIBI - V., tavv., figg.</b>	f. 52
<b>BIB - BIBLIOGRAFIA</b>	
<b>BIBX - Genere</b>	bibliografia specifica
<b>BIBA - Autore</b>	Marchiori G./ Benvenuti A.
<b>BIBD - Anno di edizione</b>	1978
<b>BIBH - Sigla per citazione</b>	00004903
<b>BIBN - V., pp., nn.</b>	p. 111
<b>BIB - BIBLIOGRAFIA</b>	
<b>BIBX - Genere</b>	bibliografia specifica
<b>BIBA - Autore</b>	Meloni F.
<b>BIBD - Anno di edizione</b>	1975
<b>BIBH - Sigla per citazione</b>	00004900
<b>BIBN - V., pp., nn.</b>	pp. 28, 138, 181
<b>BIBI - V., tavv., figg.</b>	f. 20
<b>BIB - BIBLIOGRAFIA</b>	
<b>BIBX - Genere</b>	bibliografia specifica
<b>BIBA - Autore</b>	Rizzi P.
<b>BIBD - Anno di edizione</b>	1978
<b>BIBH - Sigla per citazione</b>	00004925
<b>BIB - BIBLIOGRAFIA</b>	
<b>BIBX - Genere</b>	bibliografia specifica
<b>BIBA - Autore</b>	Lonardi M.
<b>BIBD - Anno di edizione</b>	1985
<b>BIBH - Sigla per citazione</b>	00004926
<b>BIBN - V., pp., nn.</b>	p. 105, n. 89
<b>BIBI - V., tavv., figg.</b>	f. 89
<b>BIB - BIBLIOGRAFIA</b>	
<b>BIBX - Genere</b>	bibliografia specifica
<b>BIBA - Autore</b>	Alberto Martini
<b>BIBD - Anno di edizione</b>	1988

<b>BIBH - Sigla per citazione</b>	00004907
<b>BIBN - V., pp., nn.</b>	p. 80, n° 48
<b>BIBI - V., tavv., figg.</b>	f. 48
<b>BIB - BIBLIOGRAFIA</b>	
<b>BIBX - Genere</b>	bibliografia specifica
<b>BIBA - Autore</b>	Alberto Martini
<b>BIBD - Anno di edizione</b>	1989
<b>BIBH - Sigla per citazione</b>	00004908
<b>BIBN - V., pp., nn.</b>	pp. 257-414, n° 7
<b>BIBI - V., tavv., figg.</b>	f. 7
<b>BIB - BIBLIOGRAFIA</b>	
<b>BIBX - Genere</b>	bibliografia specifica
<b>BIBA - Autore</b>	Jubatti P.
<b>BIBD - Anno di edizione</b>	1989
<b>BIBH - Sigla per citazione</b>	00004927
<b>BIBN - V., pp., nn.</b>	pp. 14-15
<b>BIBI - V., tavv., figg.</b>	f. p. 15
<b>MST - MOSTRE</b>	
<b>MSTT - Titolo</b>	Catalogue de la collection Vittorio Pica
<b>MSTL - Luogo</b>	Milano
<b>MSTD - Data</b>	1931
<b>MST - MOSTRE</b>	
<b>MSTT - Titolo</b>	XI Mostra d'arte Trevigiana
<b>MSTL - Luogo</b>	Treviso
<b>MSTD - Data</b>	1942
<b>MST - MOSTRE</b>	
<b>MSTT - Titolo</b>	I Premio Nazionale di grafica Pernod - Omaggio ad Alberto Martini
<b>MSTL - Luogo</b>	Varese
<b>MSTD - Data</b>	1972
<b>MST - MOSTRE</b>	
<b>MSTT - Titolo</b>	XXVIII Esposizione Biennale Internazionale d'Arte
<b>MSTL - Luogo</b>	Venezia
<b>MSTD - Data</b>	1956
<b>MST - MOSTRE</b>	
<b>MSTT - Titolo</b>	Alberto Martini
<b>MSTL - Luogo</b>	Milano
<b>MSTD - Data</b>	1986
<b>MST - MOSTRE</b>	
<b>MSTT - Titolo</b>	Mostra individuale di Alberto Martini
<b>MSTL - Luogo</b>	Milano
<b>MSTD - Data</b>	1919
<b>MST - MOSTRE</b>	

<b>MSTT - Titolo</b>	Alberto Martini
<b>MSTL - Luogo</b>	Modena
<b>MSTD - Data</b>	1979
<b>MST - MOSTRE</b>	
<b>MSTT - Titolo</b>	Alberto Martini e Dante
<b>MSTL - Luogo</b>	Torre de' Passeri (PE)
<b>MSTD - Data</b>	1989
<b>AD - ACCESSO AI DATI</b>	
<b>ADS - SPECIFICHE DI ACCESSO AI DATI</b>	
<b>ADSP - Profilo di accesso</b>	1
<b>ADSM - Motivazione</b>	scheda contenente dati liberamente accessibili
<b>CM - COMPILAZIONE</b>	
<b>CMP - COMPILAZIONE</b>	
<b>CMPD - Data</b>	1992
<b>CMPN - Nome</b>	Mondi, Fabio
<b>FUR - Funzionario responsabile</b>	Delfini, Gabriella
<b>RVM - TRASCRIZIONE PER INFORMATIZZAZIONE</b>	
<b>RVMD - Data</b>	2009
<b>RVMN - Nome</b>	Cailotto, Chiara