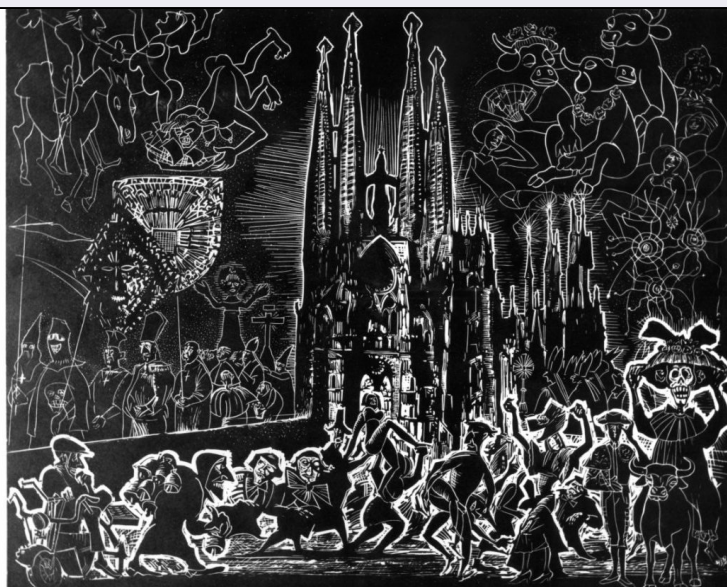


SCHEDA



CD - CODICI

| | |
|---------------------------------|----------|
| TSK - Tipo Scheda | S |
| LIR - Livello ricerca | C |
| NCT - CODICE UNIVOCO | |
| NCTR - Codice regione | 05 |
| NCTN - Numero catalogo generale | 00233866 |
| ESC - Ente schedatore | S119 |
| ECP - Ente competente | S119 |

OG - OGGETTO

OGT - OGGETTO

OGTD - Definizione stampa

SGT - SOGGETTO

SGTI - Identificazione personaggi di fantasia davanti alla chiesa della Sagrada Familia di Barcellona

SGTP - Titolo proprio Fantasia Catalana

LC - LOCALIZZAZIONE GEOGRAFICA AMMINISTRATIVA

PVC - LOCALIZZAZIONE GEOGRAFICO-AMMINISTRATIVA ATTUALE

PVCS - Stato Italia

PVCR - Regione Veneto

PVCP - Provincia TV

PVCC - Comune Oderzo

LDC - COLLOCAZIONE SPECIFICA

LDCT - Tipologia palazzo

LDCN - Denominazione Palazzo Foscolo

LDCU - Denominazione spazio viabilistico via Garibaldi, 65

LDCM - Denominazione raccolta Pinacoteca Civica Alberto Martini

UB - UBICAZIONE E DATI PATRIMONIALI**INV - INVENTARIO DI MUSEO O DI SOPRINTENDENZA**

| | |
|---------------|-----------|
| INVN - Numero | 166 |
| INVD - Data | 1970-2009 |

DT - CRONOLOGIA**DTZ - CRONOLOGIA GENERICA**

| | |
|---------------|---------|
| DTZG - Secolo | sec. XX |
|---------------|---------|

DTS - CRONOLOGIA SPECIFICA

| | |
|-------------------------------|--------------|
| DTSI - Da | 1950 |
| DTSF - A | 1950 |
| DTM - Motivazione cronologica | bibliografia |

AU - DEFINIZIONE CULTURALE**AUT - AUTORE**

| | |
|--------------------------------------|----------------------------------|
| AUTR - Riferimento all'intervento | inventore/ disegnatore/ incisore |
| AUTM - Motivazione dell'attribuzione | firma |
| AUTN - Nome scelto | Buso Armando |
| AUTA - Dati anagrafici | 1914/ 1975 |
| AUTH - Sigla per citazione | 00002748 |

TRT - TIRATURA

| | |
|--------------------|-------|
| TRTN - Numerazione | 27/60 |
|--------------------|-------|

MT - DATI TECNICI

| | |
|-------------------------|-------------------|
| MTC - Materia e tecnica | carta/ xilografia |
|-------------------------|-------------------|

MIS - MISURE

| | |
|------------------|-----|
| MISU - Unita' | mm. |
| MISA - Altezza | 640 |
| MISL - Larghezza | 800 |

MIF - MISURE FOGLIO

| | |
|------------------|-----|
| MIFU - Unita' | mm. |
| MIFA - Altezza | 640 |
| MIFL - Larghezza | 800 |

CO - CONSERVAZIONE**STC - STATO DI CONSERVAZIONE**

| | |
|-------------------------------|-------|
| STCC - Stato di conservazione | buono |
|-------------------------------|-------|

DA - DATI ANALITICI**DES - DESCRIZIONE**

| | |
|---------------------------------|---|
| DESI - Codifica Iconclass | NR (recupero pregresso) |
| DESS - Indicazioni sul soggetto | Figure. Nudi femminili. Animali. Architetture: Barcellona: Sagrada Familia. Personaggi: Don Chisciotte. |

ISR - ISCRIZIONI

| | |
|------------------|--|
| ISRC - Classe di | |
|------------------|--|

| | |
|--|---|
| appartenenza | documentaria |
| ISRS - Tecnica di scrittura | a matita |
| ISRT - Tipo di caratteri | numeri arabi |
| ISRP - Posizione | in basso a Dx |
| ISRI - Trascrizione | 27/60 |
| ISR - ISCRIZIONI | |
| ISRC - Classe di appartenenza | documentaria |
| ISRS - Tecnica di scrittura | a matita |
| ISRT - Tipo di caratteri | corsivo |
| ISRP - Posizione | in basso a sx |
| ISRI - Trascrizione | ARMANDO BUSO |
| NSC - Notizie storico-critiche | Opera datata dal Benvenuti al 1963. |
| TU - CONDIZIONE GIURIDICA E VINCOLI | |
| ACQ - ACQUISIZIONE | |
| ACQT - Tipo acquisizione | donazione |
| ACQN - Nome | Buso Armando |
| ACQD - Data acquisizione | 1974 |
| CDG - CONDIZIONE GIURIDICA | |
| CDGG - Indicazione generica | proprietà Ente pubblico territoriale |
| CDGS - Indicazione specifica | Comune di Oderzo |
| DO - FONTI E DOCUMENTI DI RIFERIMENTO | |
| FTA - DOCUMENTAZIONE FOTOGRAFICA | |
| FTAX - Genere | documentazione allegata |
| FTAP - Tipo | fotografia b/n |
| FTAN - Codice identificativo | SPSAE Veneto 16635 |
| FNT - FONTI E DOCUMENTI | |
| FNTP - Tipo | registro |
| FNTA - Autore | Benvenuti Arturo |
| FNTT - Denominazione | libro inventario della Pinacoteca Alberto Martini |
| FNTD - Data | 1970-2009 |
| FNTN - Nome archivio | TV/ Oderzo/ Pinacoteca Comunale |
| FNTS - Posizione | . |
| FNTI - Codice identificativo | NR (recupero pregresso) |
| BIB - BIBLIOGRAFIA | |
| BIBX - Genere | bibliografia di confronto |
| BIBA - Autore | Bortolatto L. |
| BIBD - Anno di edizione | 1987 |
| BIBH - Sigla per citazione | 00004942 |
| BIBN - V., pp., nn. | p.398 |
| AD - ACCESSO AI DATI | |

ADS - SPECIFICHE DI ACCESSO AI DATI**ADSP - Profilo di accesso**

1

ADSM - Motivazione

scheda contenente dati liberamente accessibili

CM - COMPILAZIONE**CMP - COMPILAZIONE****CMPD - Data**

1992

CMPN - Nome

Mondi, Fabio

**FUR - Funzionario
responsabile**

Delfini, Gabriella

RVM - TRASCRIZIONE PER INFORMATIZZAZIONE**RVMD - Data**

2009

RVMN - Nome

Cailotto, Chiara