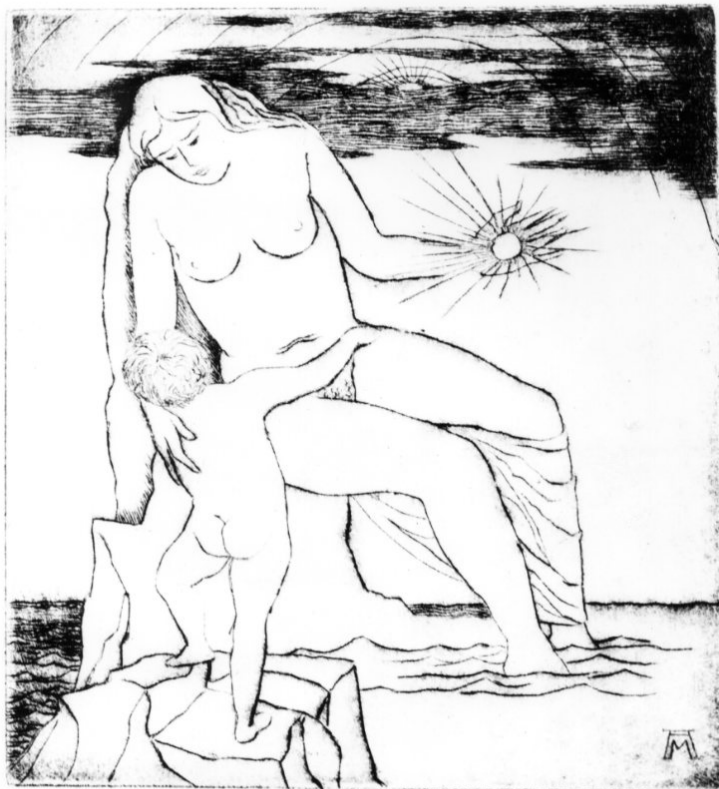


SCHEDA



CD - CODICI

TSK - Tipo Scheda	S
LIR - Livello ricerca	C
NCT - CODICE UNIVOCO	
NCTR - Codice regione	05
NCTN - Numero catalogo generale	00234006
ESC - Ente schedatore	S119
ECP - Ente competente	S119

OG - OGGETTO

OGT - OGGETTO

OGTD - Definizione	stampa
OGTT - Tipologia	stampa di invenzione

SGT - SOGGETTO

SGTI - Identificazione	Afrodite con il figlio Enea bambino
SGTT - Titolo	Afrodite e Enea

LC - LOCALIZZAZIONE GEOGRAFICA AMMINISTRATIVA

PVC - LOCALIZZAZIONE GEOGRAFICO-AMMINISTRATIVA ATTUALE

PVCS - Stato	Italia
--------------	--------

PVCR - Regione	Veneto
PVCP - Provincia	TV
PVCC - Comune	Oderzo
LDC - COLLOCAZIONE SPECIFICA	
LDCT - Tipologia	palazzo
LDCN - Denominazione	Palazzo Foscolo
LDCU - Denominazione spazio viabilistico	via Garibaldi, 65
LDCM - Denominazione raccolta	Pinacoteca Civica Alberto Martini
UB - UBICAZIONE E DATI PATRIMONIALI	
INV - INVENTARIO DI MUSEO O DI SOPRINTENDENZA	
INVN - Numero	310
INVD - Data	1970-2009
LA - ALTRE LOCALIZZAZIONI GEOGRAFICO-AMMINISTRATIVE	
TCL - Tipo di localizzazione	luogo di provenienza
PRV - LOCALIZZAZIONE GEOGRAFICO-AMMINISTRATIVA	
PRVR - Regione	Lombardia
PRVP - Provincia	MI
PRVC - Comune	Milano
PRC - COLLOCAZIONE SPECIFICA	
PRCM - Denominazione raccolta	Collezione privata Tischer Sandro
PRD - DATA	
PRDU - Data uscita	1984
DT - CRONOLOGIA	
DTZ - CRONOLOGIA GENERICA	
DTZG - Secolo	sec. XX
DTS - CRONOLOGIA SPECIFICA	
DTSI - Da	1947
DTSF - A	1947
DTM - Motivazione cronologica	documentazione
AU - DEFINIZIONE CULTURALE	
AUT - AUTORE	
AUTR - Riferimento all'intervento	inventore/ disegnatore/ incisore
AUTM - Motivazione dell'attribuzione	sigla
AUTN - Nome scelto	Martini Alberto
AUTA - Dati anagrafici	1876/ 1954
AUTH - Sigla per citazione	00002740
EDT - EDITORI STAMPATORI	
EDTN - Nome	Il Torchio di Porta Romana

EDTE - Data di edizione	1974
EDTL - Luogo di edizione	MI/ Milano
TRT - TIRATURA	
TRTN - Numerazione	32/50
STT - STATO DELL' OPERA	
STTA - Stato	unico
MT - DATI TECNICI	
MTC - Materia e tecnica	carta/ puntasecca
MIS - MISURE	
MISU - Unita'	mm.
MISA - Altezza	185
MISL - Larghezza	165
MIF - MISURE FOGLIO	
MIFU - Unita'	mm.
MIFA - Altezza	353
MIFL - Larghezza	253
CO - CONSERVAZIONE	
STC - STATO DI CONSERVAZIONE	
STCC - Stato di conservazione	buono
DA - DATI ANALITICI	
DES - DESCRIZIONE	
DESI - Codifica Iconclass	NR (recupero pregresso)
DESS - Indicazioni sul soggetto	Personaggi: Afrodite; Enea.
ISR - ISCRIZIONI	
ISRC - Classe di appartenenza	documentaria
ISRS - Tecnica di scrittura	NR (recupero pregresso)
ISRT - Tipo di caratteri	lettere capitali
ISRP - Posizione	in alto a dx
ISRI - Trascrizione	A/M
ISR - ISCRIZIONI	
ISRC - Classe di appartenenza	documentaria
ISRS - Tecnica di scrittura	a matita
ISRP - Posizione	in basso a sx
ISRI - Trascrizione	32/50
STM - STEMMI, EMBLEMI, MARCHI	
STMC - Classe di appartenenza	timbro a secco
STMI - Identificazione	Torchio di Porta Romana
STMP - Posizione	in basso a sx
STMD - Descrizione	NR (recupero pregresso)

NSC - Notizie storico-critiche

L'incisione fa parte della cartella "Poema mitografico" serie di 12 puntesecche in bianco e neto, realizzate nel 1947. La prima tiratura comprendeva 12 esemplari. Dieci opere di questa serie, dopo una prima tiratura, hanno avuto una seconda edizione postuma di 50 esemplari, in cartella, stampata nel 1974 a cura delle "Edizioni del Torchio di Porta Romana - Milano". La cartella che è preceduta da un frontespizio con il ritratto dell'artista, comprendeva le seguenti opere: Nemesi, Niobe impietrò, Afrodite e Enea, Medusa e Perseo, La fortuna, Eumenidi e Furia, Toosa e Polifemo, Dionisi, Amadriadi, Ecate Triforme. Queste copie portano la firma di uno degli eredi. La serie è nota con il titolo "Poema mitografico". La pinacoteca di Oderzo possiede la matrice in zinco (inv. 317), deteriorata e inutilizzabile, anche questa dono dell'ing. Tischer insieme all'intera cartella dei "Miti" editi nel 1974.

TU - CONDIZIONE GIURIDICA E VINCOLI**ACQ - ACQUISIZIONE**

ACQT - Tipo acquisizione	donazione
ACQN - Nome	Tischer Sandro
ACQD - Data acquisizione	1984

CDG - CONDIZIONE GIURIDICA

CDGG - Indicazione generica	proprietà Ente pubblico territoriale
CDGS - Indicazione specifica	Comune di Oderzo

DO - FONTI E DOCUMENTI DI RIFERIMENTO**FTA - DOCUMENTAZIONE FOTOGRAFICA**

FTAX - Genere	documentazione allegata
FTAP - Tipo	fotografia b/n
FTAN - Codice identificativo	SPSAE Veneto 16776

FNT - FONTI E DOCUMENTI

FNTP - Tipo	registro
FNTA - Autore	Benvenuti Arturo
FNTT - Denominazione	libro inventario della Pinacoteca Alberto Martini
FNTD - Data	1970-2009
FNTN - Nome archivio	TV/ Oderzo/ Pinacoteca Comunale
FNTS - Posizione	.
FNTI - Codice identificativo	NR (recupero pregresso)

BIB - BIBLIOGRAFIA

BIBX - Genere	bibliografia specifica
BIBA - Autore	Meloni F.
BIBD - Anno di edizione	1975
BIBH - Sigla per citazione	00004900
BIBN - V., pp., nn.	pp. 119, 169, 182, n° 149
BIBI - V., tavv., figg.	f. p. 14

BIB - BIBLIOGRAFIA

BIBX - Genere	bibliografia specifica
BIBA - Autore	Alberto Martini

BIBD - Anno di edizione	1988
BIBH - Sigla per citazione	00004907
BIBN - V., pp., nn.	pp. 126, 129, 202, n° 118
BIBI - V., tavv., figg.	f. 118
MST - MOSTRE	
MSTT - Titolo	Alberto Martini mostra antologica
MSTL - Luogo	Oderzo
MSTD - Data	1988
AD - ACCESSO AI DATI	
ADS - SPECIFICHE DI ACCESSO AI DATI	
ADSP - Profilo di accesso	1
ADSM - Motivazione	scheda contenente dati liberamente accessibili
CM - COMPILAZIONE	
CMP - COMPILAZIONE	
CMPD - Data	1992
CMPN - Nome	Mondi, Fabio
FUR - Funzionario responsabile	Delfini, Gabriella
RVM - TRASCRIZIONE PER INFORMATIZZAZIONE	
RVMD - Data	2009
RVMN - Nome	Cailotto, Chiara