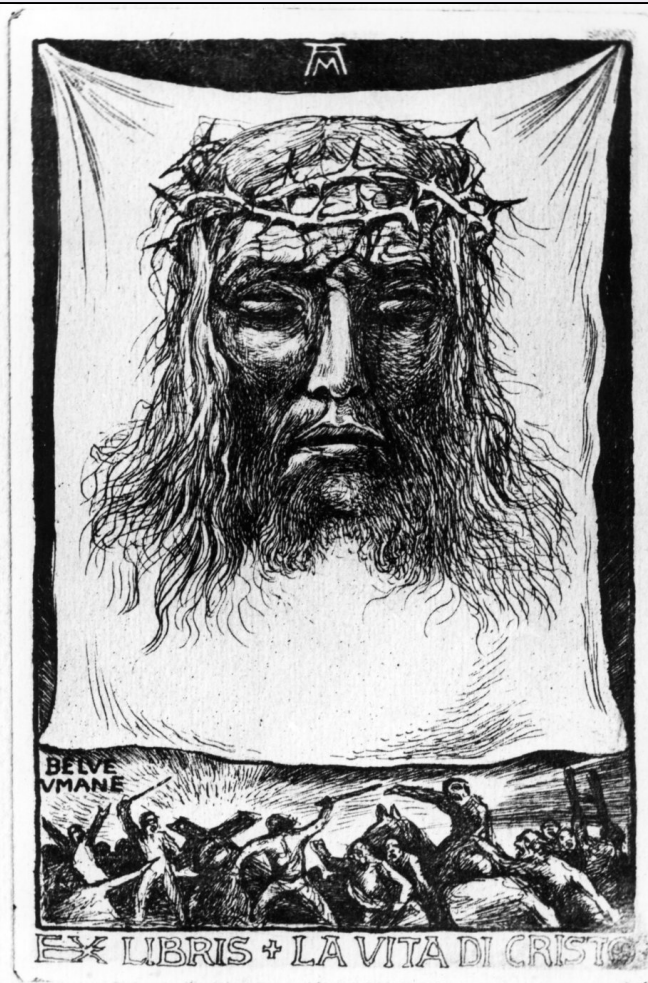


# SCHEDA



## CD - CODICI

TSK - Tipo Scheda	S
LIR - Livello ricerca	C
NCT - CODICE UNIVOCO	
NCTR - Codice regione	05
NCTN - Numero catalogo generale	00234031
ESC - Ente schedatore	S119
ECP - Ente competente	S119

## OG - OGGETTO

OGT - OGGETTO	
OGTD - Definizione	stampa
OGTT - Tipologia	stampa di invenzione
SGT - SOGGETTO	
SGTI - Identificazione	ex libris
SGTT - Titolo	ex libris Belve umane

## LC - LOCALIZZAZIONE GEOGRAFICA AMMINISTRATIVA

PVC - LOCALIZZAZIONE GEOGRAFICO-AMMINISTRATIVA ATTUALE	
PVCS - Stato	Italia

<b>PVCR - Regione</b>	Veneto
<b>PVCP - Provincia</b>	TV
<b>PVCC - Comune</b>	Oderzo
<b>LDC - COLLOCAZIONE SPECIFICA</b>	
<b>LDCT - Tipologia</b>	palazzo
<b>LDCN - Denominazione</b>	Palazzo Foscolo
<b>LDCU - Denominazione spazio viabilistico</b>	via Garibaldi, 65
<b>LDCM - Denominazione raccolta</b>	Pinacoteca Civica Alberto Martini
<b>UB - UBICAZIONE E DATI PATRIMONIALI</b>	
<b>INV - INVENTARIO DI MUSEO O DI SOPRINTENDENZA</b>	
<b>INVN - Numero</b>	336
<b>INVD - Data</b>	1970-2009
<b>LA - ALTRE LOCALIZZAZIONI GEOGRAFICO-AMMINISTRATIVE</b>	
<b>TCL - Tipo di localizzazione</b>	luogo di provenienza
<b>PRV - LOCALIZZAZIONE GEOGRAFICO-AMMINISTRATIVA</b>	
<b>PRVR - Regione</b>	Emilia Romagna
<b>PRVP - Provincia</b>	BO
<b>PRVC - Comune</b>	Pieve di Cento
<b>PRC - COLLOCAZIONE SPECIFICA</b>	
<b>PRCM - Denominazione raccolta</b>	Collezione privata Anderloni Giorgio
<b>PRD - DATA</b>	
<b>PRDU - Data uscita</b>	1984
<b>DT - CRONOLOGIA</b>	
<b>DTZ - CRONOLOGIA GENERICA</b>	
<b>DTZG - Secolo</b>	sec. XX
<b>DTS - CRONOLOGIA SPECIFICA</b>	
<b>DTSI - Da</b>	1946
<b>DTSF - A</b>	1946
<b>DTM - Motivazione cronologica</b>	bibliografia
<b>AU - DEFINIZIONE CULTURALE</b>	
<b>AUT - AUTORE</b>	
<b>AUTR - Riferimento all'intervento</b>	inventore/ disegnatore/ incisore
<b>AUTM - Motivazione dell'attribuzione</b>	sigla
<b>AUTN - Nome scelto</b>	Martini Alberto
<b>AUTA - Dati anagrafici</b>	1876/ 1954
<b>AUTH - Sigla per citazione</b>	00002740
<b>MT - DATI TECNICI</b>	
<b>MTC - Materia e tecnica</b>	carta/ acquaforte

**MIS - MISURE**

MISU - Unita'	mm.
MISA - Altezza	128
MISL - Larghezza	82

**MIF - MISURE FOGLIO**

MIFU - Unita'	mm.
MIFA - Altezza	176
MIFL - Larghezza	122

**CO - CONSERVAZIONE****STC - STATO DI CONSERVAZIONE**

STCC - Stato di conservazione	buono
STCS - Indicazioni specifiche	piccole macchie

**DA - DATI ANALITICI****DES - DESCRIZIONE**

DESI - Codifica Iconclass	NR (recupero pregresso)
DESS - Indicazioni sul soggetto	Personaggi: Cristo. Figure: carnefici.

**ISR - ISCRIZIONI**

ISRC - Classe di appartenenza	documentaria
ISRS - Tecnica di scrittura	NR (recupero pregresso)
ISRT - Tipo di caratteri	lettere capitali
ISRP - Posizione	in alto al centro
ISRI - Trascrizione	AM

**ISR - ISCRIZIONI**

ISRC - Classe di appartenenza	documentaria
ISRS - Tecnica di scrittura	NR (recupero pregresso)
ISRP - Posizione	in basso
ISRI - Trascrizione	EX LIBRIS LA VITA DI CRISTO

**ISR - ISCRIZIONI**

ISRC - Classe di appartenenza	documentaria
ISRS - Tecnica di scrittura	NR (recupero pregresso)
ISRP - Posizione	in basso a sx
ISRI - Trascrizione	BELVE UMANE

**ISR - ISCRIZIONI**

ISRC - Classe di appartenenza	documentaria
ISRS - Tecnica di scrittura	NR (recupero pregresso)
ISRP - Posizione	foglio di supporto
	EX LIBRIS PER LA VITA DI CRISTO/ POEMA GRAFICO DI

<b>ISRI - Trascrizione</b>	ALBERTO MARTINI/ EDIZIONE CENOBIO MILANO / CALCOGRAFIA
<b>ISR - ISCRIZIONI</b>	
<b>ISRC - Classe di appartenenza</b>	documentaria
<b>ISRS - Tecnica di scrittura</b>	NR (recupero pregresso)
<b>ISRP - Posizione</b>	verso del foglio di supporto
<b>ISRI - Trascrizione</b>	VITA CRISTO/ 908/1 / 15X12 / 1943 / CALCOGRAFIA
<b>NSC - Notizie storico-critiche</b>	Opera realizzata dal Martini per illustrare il proprio libro, intitolato "La vita di Cristo", edito a Milano nel 1946. Questa è la numero 1 delle 73.L'opera ha nel libro la funzione di antiporta, riprodotta in fotolitografia, con una falsa battuta del rame. Le prime 250 copie del volume contengono inoltre l'acquaforte originale "Cristo prigioniero". Nel 1974 l'ex libris "La vita di Cristo" ha avuto una edizione con una tiratura di 70 esemplari numerati con numeri arabi e senza alcuna firma (stampatore C. Magnolato, San Donà di Piave) Bellini lo data al 1946. Una copia è conservata a Milano nella Raccolta Bertarelli. La matrice in rame, riutilizzabile, è conservata nella stessa Pinacoteca Martini, di Oderzo.
<b>TU - CONDIZIONE GIURIDICA E VINCOLI</b>	
<b>ACQ - ACQUISIZIONE</b>	
<b>ACQT - Tipo acquisizione</b>	donazione
<b>ACQN - Nome</b>	Anderloni Giorgio
<b>ACQD - Data acquisizione</b>	1984
<b>CDG - CONDIZIONE GIURIDICA</b>	
<b>CDGG - Indicazione generica</b>	proprietà Ente pubblico territoriale
<b>CDGS - Indicazione specifica</b>	Comune di Oderzo
<b>DO - FONTI E DOCUMENTI DI RIFERIMENTO</b>	
<b>FTA - DOCUMENTAZIONE FOTOGRAFICA</b>	
<b>FTAX - Genere</b>	documentazione allegata
<b>FTAP - Tipo</b>	fotografia b/n
<b>FTAN - Codice identificativo</b>	SPSAE Veneto 16801
<b>FNT - FONTI E DOCUMENTI</b>	
<b>FNTP - Tipo</b>	registro
<b>FNTA - Autore</b>	Benvenuti Arturo
<b>FNTT - Denominazione</b>	libro inventario della Pinacoteca Alberto Martini
<b>FNTD - Data</b>	1970-2009
<b>FNTN - Nome archivio</b>	TV/ Oderzo/ Pinacoteca Comunale
<b>FNTS - Posizione</b>	.
<b>FNTI - Codice identificativo</b>	NR (recupero pregresso)
<b>BIB - BIBLIOGRAFIA</b>	
<b>BIBX - Genere</b>	bibliografia specifica
<b>BIBA - Autore</b>	Alberto Martini
<b>BIBD - Anno di edizione</b>	1988

<b>BIBH - Sigla per citazione</b>	00004907
<b>BIBN - V., pp., nn.</b>	pp. 125, 202, n° 112
<b>BIBI - V., tavv., figg.</b>	f. 112
<b>BIB - BIBLIOGRAFIA</b>	
<b>BIBX - Genere</b>	bibliografia specifica
<b>BIBA - Autore</b>	Alberto Martini
<b>BIBD - Anno di edizione</b>	1946
<b>BIBH - Sigla per citazione</b>	00004976
<b>BIB - BIBLIOGRAFIA</b>	
<b>BIBX - Genere</b>	bibliografia specifica
<b>BIBA - Autore</b>	mostra disegni
<b>BIBD - Anno di edizione</b>	1967
<b>BIBH - Sigla per citazione</b>	00004897
<b>BIBN - V., pp., nn.</b>	pp. 61, 156, 157, n° 128
<b>BIBI - V., tavv., figg.</b>	t. XLVI
<b>MST - MOSTRE</b>	
<b>MSTT - Titolo</b>	Mostra di disegni, incisioni, pastelli e dipinti di Alberto Martini
<b>MSTL - Luogo</b>	Oderzo
<b>MSTD - Data</b>	1967
<b>MST - MOSTRE</b>	
<b>MSTT - Titolo</b>	Alberto Martini mostra antologica
<b>MSTL - Luogo</b>	Oderzo
<b>MSTD - Data</b>	1988
<b>AD - ACCESSO AI DATI</b>	
<b>ADS - SPECIFICHE DI ACCESSO AI DATI</b>	
<b>ADSP - Profilo di accesso</b>	1
<b>ADSM - Motivazione</b>	scheda contenente dati liberamente accessibili
<b>CM - COMPILAZIONE</b>	
<b>CMP - COMPILAZIONE</b>	
<b>CMPD - Data</b>	1992
<b>CMPN - Nome</b>	Mondi, Fabio
<b>FUR - Funzionario responsabile</b>	Delfini, Gabriella
<b>RVM - TRASCRIZIONE PER INFORMATIZZAZIONE</b>	
<b>RVMD - Data</b>	2009
<b>RVMN - Nome</b>	Cailotto, Chiara