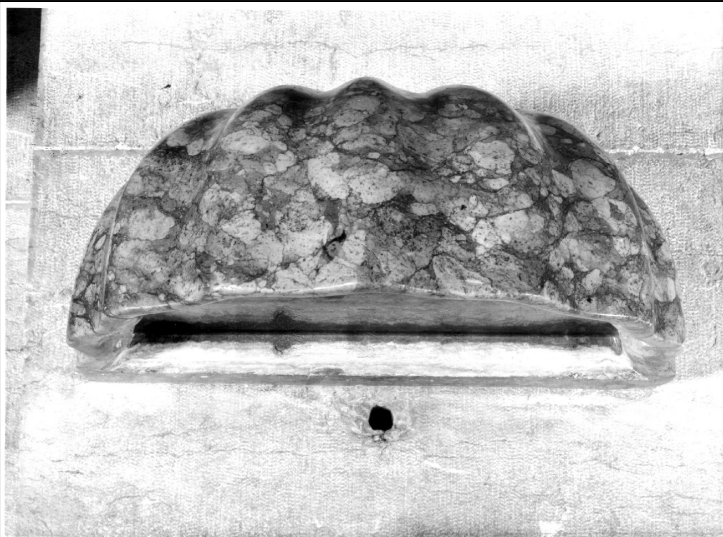


# SCHEDA



## CD - CODICI

|                                 |          |
|---------------------------------|----------|
| TSK - Tipo Scheda               | OA       |
| LIR - Livello ricerca           | I        |
| <b>NCT - CODICE UNIVOCO</b>     |          |
| NCTR - Codice regione           | 05       |
| NCTN - Numero catalogo generale | 00230001 |
| ESC - Ente schedatore           | S119     |
| ECP - Ente competente           | S119     |

## OG - OGGETTO

### OGT - OGGETTO

|                    |               |
|--------------------|---------------|
| OGTD - Definizione | acquasantiera |
| OGTT - Tipologia   | a conchiglia  |

## LC - LOCALIZZAZIONE GEOGRAFICO-AMMINISTRATIVA

### PVC - LOCALIZZAZIONE GEOGRAFICO-AMMINISTRATIVA ATTUALE

|                  |         |
|------------------|---------|
| PVCS - Stato     | Italia  |
| PVCR - Regione   | Veneto  |
| PVCP - Provincia | BL      |
| PVCC - Comune    | Belluno |

### LDC - COLLOCAZIONE SPECIFICA

|                       |                            |
|-----------------------|----------------------------|
| LDCT - Tipologia      | chiesa                     |
| LDCQ - Qualificazione | cattedrale                 |
| LDCN - Denominazione  | Chiesa di S. Maria Assunta |

## DT - CRONOLOGIA

### DTZ - CRONOLOGIA GENERICA

|                           |              |
|---------------------------|--------------|
| DTZG - Secolo             | sec. XVIII   |
| DTZS - Frazione di secolo | seconda metà |

### DTS - CRONOLOGIA SPECIFICA

|           |      |
|-----------|------|
| DTSI - Da | 1750 |
|-----------|------|

|                                              |                                    |
|----------------------------------------------|------------------------------------|
| <b>DTSF - A</b>                              | 1799                               |
| <b>DTM - Motivazione cronologia</b>          | NR (recupero pregresso)            |
| <b>AU - DEFINIZIONE CULTURALE</b>            |                                    |
| <b>ATB - AMBITO CULTURALE</b>                |                                    |
| <b>ATBD - Denominazione</b>                  | ambito veneto                      |
| <b>ATBM - Motivazione dell'attribuzione</b>  | NR (recupero pregresso)            |
| <b>MT - DATI TECNICI</b>                     |                                    |
| <b>MTC - Materia e tecnica</b>               | marmo rosso/ scultura              |
| <b>MIS - MISURE</b>                          |                                    |
| <b>MISA - Altezza</b>                        | 21                                 |
| <b>MISL - Larghezza</b>                      | 53                                 |
| <b>MISP - Profondita'</b>                    | 35                                 |
| <b>CO - CONSERVAZIONE</b>                    |                                    |
| <b>STC - STATO DI CONSERVAZIONE</b>          |                                    |
| <b>STCC - Stato di conservazione</b>         | NR (recupero pregresso)            |
| <b>DA - DATI ANALITICI</b>                   |                                    |
| <b>DES - DESCRIZIONE</b>                     |                                    |
| <b>DESO - Indicazioni sull'oggetto</b>       | .                                  |
| <b>DESI - Codifica Iconclass</b>             | NR (recupero pregresso)            |
| <b>DESS - Indicazioni sul soggetto</b>       | NR (recupero pregresso)            |
| <b>TU - CONDIZIONE GIURIDICA E VINCOLI</b>   |                                    |
| <b>CDG - CONDIZIONE GIURIDICA</b>            |                                    |
| <b>CDGG - Indicazione generica</b>           | proprietà Ente religioso cattolico |
| <b>DO - FONTI E DOCUMENTI DI RIFERIMENTO</b> |                                    |
| <b>FTA - DOCUMENTAZIONE FOTOGRAFICA</b>      |                                    |
| <b>FTAX - Genere</b>                         | documentazione allegata            |
| <b>FTAP - Tipo</b>                           | fotografia b/n                     |
| <b>FTAN - Codice identificativo</b>          | SBAS Veneto 105963                 |
| <b>AD - ACCESSO AI DATI</b>                  |                                    |
| <b>ADS - SPECIFICHE DI ACCESSO AI DATI</b>   |                                    |
| <b>ADSP - Profilo di accesso</b>             | 2                                  |
| <b>ADSM - Motivazione</b>                    | dati non pubblicabili              |
| <b>CM - COMPILAZIONE</b>                     |                                    |
| <b>CMP - COMPILAZIONE</b>                    |                                    |
| <b>CMPD - Data</b>                           | 1994                               |
| <b>CMPN - Nome</b>                           | Galasso G.                         |
| <b>FUR - Funzionario responsabile</b>        | Spiazzi A. M.                      |
| <b>AGG - AGGIORNAMENTO - REVISIONE</b>       |                                    |

|                                        |                         |
|----------------------------------------|-------------------------|
| <b>AGGD - Data</b>                     | 2006                    |
| <b>AGGN - Nome</b>                     | ARTPAST/ Cailotto C.    |
| <b>AGGF - Funzionario responsabile</b> | NR (recupero pregresso) |