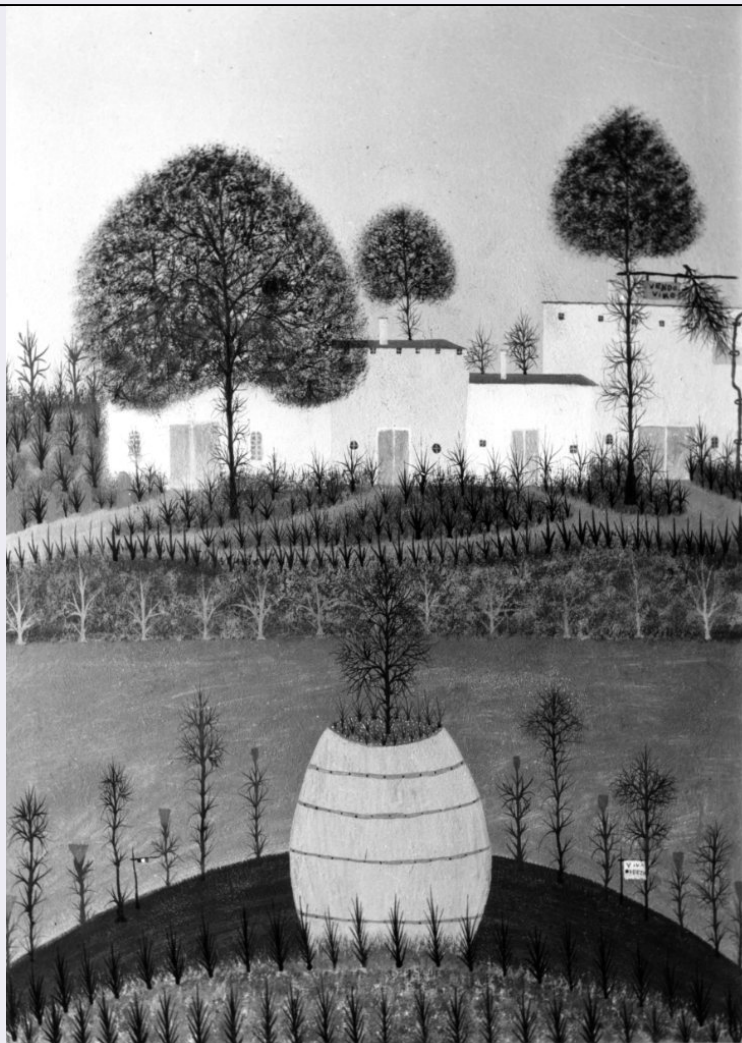


SCHEDA



CD - CODICI

TSK - Tipo Scheda OA

LIR - Livello ricerca C

NCT - CODICE UNIVOCO

NCTR - Codice regione 05

NCTN - Numero catalogo generale 00233954

ESC - Ente schedatore S119

ECP - Ente competente S119

OG - OGGETTO

OGT - OGGETTO

OGTD - Definizione dipinto

SGT - SOGGETTO

SGTI - Identificazione paesaggio

SGTT - Titolo Paesaggio rurale di Oderzo

LC - LOCALIZZAZIONE GEOGRAFICO-AMMINISTRATIVA

PVC - LOCALIZZAZIONE GEOGRAFICO-AMMINISTRATIVA ATTUALE

PVCS - Stato Italia

PVCR - Regione Veneto

PVCP - Provincia	TV
PVCC - Comune	Oderzo
LDC - COLLOCAZIONE SPECIFICA	
LDCT - Tipologia	palazzo
LDCN - Denominazione	Palazzo Foscolo
LDCU - Denominazione spazio viabilistico	via Garibaldi, 65
LDCM - Denominazione raccolta	Pinacoteca Civica Alberto Martini
UB - UBICAZIONE E DATI PATRIMONIALI	
INV - INVENTARIO DI MUSEO O SOPRINTENDENZA	
INVN - Numero	258
INVD - Data	1970-2009
DT - CRONOLOGIA	
DTZ - CRONOLOGIA GENERICA	
DTZG - Secolo	sec. XX
DTS - CRONOLOGIA SPECIFICA	
DTSI - Da	1968
DTSF - A	1968
DTM - Motivazione cronologia	data
AU - DEFINIZIONE CULTURALE	
AUT - AUTORE	
AUTM - Motivazione dell'attribuzione	firma
AUTN - Nome scelto	Bragato Gioacchino
AUTA - Dati anagrafici	1940/
AUTH - Sigla per citazione	00002767
MT - DATI TECNICI	
MTC - Materia e tecnica	tela/ pittura
MIS - MISURE	
MISU - Unita'	cm
MISA - Altezza	70
MISL - Larghezza	50
CO - CONSERVAZIONE	
STC - STATO DI CONSERVAZIONE	
STCC - Stato di conservazione	buono
DA - DATI ANALITICI	
DES - DESCRIZIONE	
DESO - Indicazioni sull'oggetto	NR (recupero pregresso)
DESI - Codifica Iconclass	NR (recupero pregresso)
DESS - Indicazioni sul soggetto	Paesaggi: paesaggio opitergino.

ISR - ISCRIZIONI

ISRC - Classe di appartenenza	documentaria
ISRS - Tecnica di scrittura	a pennello
ISRT - Tipo di caratteri	corsivo
ISRP - Posizione	verso della tela
ISRI - Trascrizione	GIOACCHINO BRAGATO/ 1968
NSC - Notizie storico-critiche	Sul retro sono presenti alcuni timbri (del Comune e della Pinacoteca) e una scritta illeggibile. Il dipinto è entrato nelle collezioni della pinacoteca attraverso il premio-acquisto "II edizione ex-tempore Armando Buso", nel 1981.

TU - CONDIZIONE GIURIDICA E VINCOLI**ACQ - ACQUISIZIONE**

ACQT - Tipo acquisizione	acquisto
ACQN - Nome	Bragato Gioacchino
ACQD - Data acquisizione	1981
ACQL - Luogo acquisizione	TV/ Oderzo

CDG - CONDIZIONE GIURIDICA

CDGG - Indicazione generica	proprietà Ente pubblico territoriale
CDGS - Indicazione specifica	Comune di Oderzo

DO - FONTI E DOCUMENTI DI RIFERIMENTO**FTA - DOCUMENTAZIONE FOTOGRAFICA**

FTAX - Genere	documentazione allegata
FTAP - Tipo	fotografia b/n
FTAN - Codice identificativo	SPSAE VE 16723

FNT - FONTI E DOCUMENTI

FNTP - Tipo	registro
FNTA - Autore	Benvenuti Arturo
FNTT - Denominazione	libro inventario della Pinacoteca Alberto Martini
FNTD - Data	1970-2009
FNTN - Nome archivio	Pinacoteca Comunale/ Oderzo
FNTS - Posizione	NR (recupero pregresso)
FNTI - Codice identificativo	NR (recupero pregresso)

BIB - BIBLIOGRAFIA

BIBX - Genere	bibliografia di confronto
BIBA - Autore	catalogo artisti
BIBD - Anno di edizione	1974
BIBN - V., pp., nn.	p. 201

BIB - BIBLIOGRAFIA

BIBX - Genere	bibliografia specifica
BIBA - Autore	Bortolatto L.
BIBD - Anno di edizione	1987

BIBN - V., pp., nn.	p. 398
MST - MOSTRE	
MSTT - Titolo	II edizione ex-tempore Armando Buso
MSTL - Luogo	Oderzo
MSTD - Data	1981
AD - ACCESSO AI DATI	
ADS - SPECIFICHE DI ACCESSO AI DATI	
ADSP - Profilo di accesso	1
ADSM - Motivazione	scheda contenente dati liberamente accessibili
CM - COMPILAZIONE	
CMP - COMPILAZIONE	
CMPD - Data	1992
CMPN - Nome	Mondi, Fabio
FUR - Funzionario responsabile	Delfini, Gabriella
RVM - TRASCRIZIONE PER INFORMATIZZAZIONE	
RVMD - Data	2009
RVMN - Nome	Cailotto, Chiara
AGG - AGGIORNAMENTO - REVISIONE	
AGGD - Data	2006
AGGN - Nome	ARTPAST/ Cailotto C.
AGGF - Funzionario responsabile	NR (recupero pregresso)