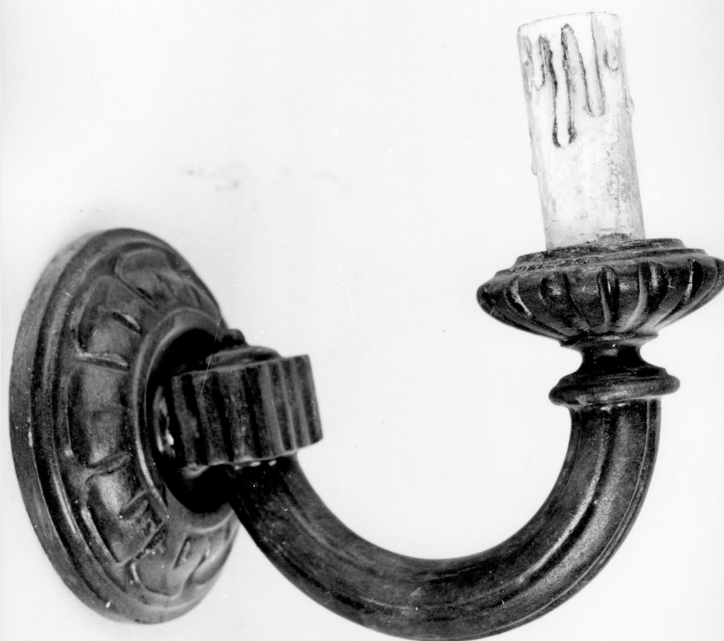


# SCHEDA



## CD - CODICI

TSK - Tipo Scheda OA

LIR - Livello ricerca P

### NCT - CODICE UNIVOCO

NCTR - Codice regione 05

NCTN - Numero catalogo generale 00166758

ESC - Ente schedatore S119

ECP - Ente competente S119

## RV - RELAZIONI

ROZ - Altre relazioni 0500166757

## OG - OGGETTO

### OGT - OGGETTO

OGTD - Definizione sottovaso

## LC - LOCALIZZAZIONE GEOGRAFICO-AMMINISTRATIVA

### PVC - LOCALIZZAZIONE GEOGRAFICO-AMMINISTRATIVA ATTUALE

PVCS - Stato Italia

PVCR - Regione Veneto

PVCP - Provincia TV

PVCC - Comune Treviso

### LDC - COLLOCAZIONE SPECIFICA

LDCT - Tipologia palazzo

<b>LDCQ - Qualificazione</b>	comunale
<b>LDCN - Denominazione</b>	Cà da Noal
<b>LDCU - Denominazione spazio viabilistico</b>	via Canova, 38
<b>LDCM - Denominazione raccolta</b>	Museo Civico delle Arti Applicate
<b>LDCS - Specifiche</b>	deposito ceramiche

## UB - UBICAZIONE E DATI PATRIMONIALI

### INV - INVENTARIO DI MUSEO O SOPRINTENDENZA

<b>INVN - Numero</b>	C572
<b>INVD - Data</b>	1990

## DT - CRONOLOGIA

### DTZ - CRONOLOGIA GENERICA

<b>DTZG - Secolo</b>	sec. XVIII
----------------------	------------

### DTS - CRONOLOGIA SPECIFICA

<b>DTSI - Da</b>	1700
<b>DTSV - Validita'</b>	(?)
<b>DTSF - A</b>	1799
<b>DTSL - Validita'</b>	(?)
<b>DTM - Motivazione cronologia</b>	analisi stilistica

## AU - DEFINIZIONE CULTURALE

### ATB - AMBITO CULTURALE

<b>ATBD - Denominazione</b>	ambito veneto
<b>ATBM - Motivazione dell'attribuzione</b>	NR (recupero pregresso)

## MT - DATI TECNICI

<b>MTC - Materia e tecnica</b>	porcellana/ pittura
<b>MIS - MISURE</b>	
<b>MISA - Altezza</b>	5.2
<b>MISD - Diametro</b>	16.1

## CO - CONSERVAZIONE

### STC - STATO DI CONSERVAZIONE

<b>STCC - Stato di conservazione</b>	buono
--------------------------------------	-------

## DA - DATI ANALITICI

### DES - DESCRIZIONE

<b>DESO - Indicazioni sull'oggetto</b>	.
<b>DESI - Codifica Iconclass</b>	NR (recupero pregresso)
<b>DESS - Indicazioni sul soggetto</b>	NR (recupero pregresso)

## TU - CONDIZIONE GIURIDICA E VINCOLI

### CDG - CONDIZIONE GIURIDICA

<b>CDGG - Indicazione</b>	
---------------------------	--

<b>generica</b>	proprietà Ente pubblico territoriale
<b>CDGS - Indicazione specifica</b>	Comune di Treviso/ Musei Civici
<b>DO - FONTI E DOCUMENTI DI RIFERIMENTO</b>	
<b>FTA - DOCUMENTAZIONE FOTOGRAFICA</b>	
<b>FTAX - Genere</b>	documentazione allegata
<b>FTAP - Tipo</b>	fotografia b/n
<b>FTAN - Codice identificativo</b>	SBAS VENETO 00028083
<b>AD - ACCESSO AI DATI</b>	
<b>ADS - SPECIFICHE DI ACCESSO AI DATI</b>	
<b>ADSP - Profilo di accesso</b>	1
<b>ADSM - Motivazione</b>	scheda contenente dati liberamente accessibili
<b>CM - COMPILAZIONE</b>	
<b>CMP - COMPILAZIONE</b>	
<b>CMPD - Data</b>	1993
<b>CMPN - Nome</b>	Cosimi G.
<b>FUR - Funzionario responsabile</b>	Manzato E.
<b>AGG - AGGIORNAMENTO - REVISIONE</b>	
<b>AGGD - Data</b>	2006
<b>AGGN - Nome</b>	ARTPAST/ Cailotto C.
<b>AGGF - Funzionario responsabile</b>	NR (recupero pregresso)