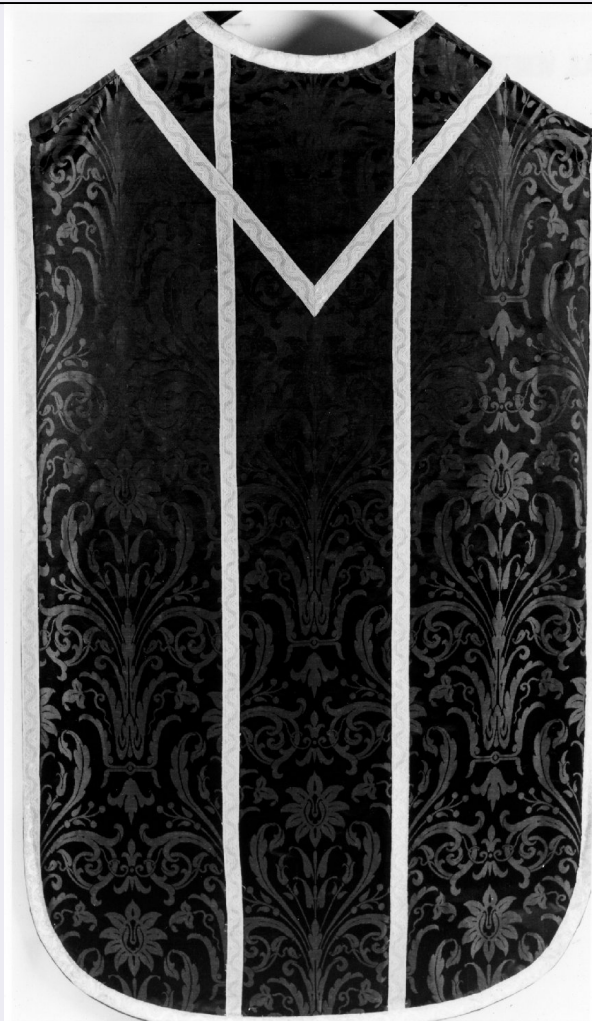


SCHEDA



CD - CODICI

TSK - Tipo Scheda OA

LIR - Livello ricerca I

NCT - CODICE UNIVOCO

NCTR - Codice regione 05

NCTN - Numero catalogo generale 00254749

ESC - Ente schedatore S119

ECP - Ente competente S119

OG - OGGETTO

OGT - OGGETTO

OGTD - Definizione pianeta

OGTV - Identificazione elemento d'insieme

LC - LOCALIZZAZIONE GEOGRAFICO-AMMINISTRATIVA

PVC - LOCALIZZAZIONE GEOGRAFICO-AMMINISTRATIVA ATTUALE

PVCS - Stato Italia

PVCR - Regione Veneto

PVCP - Provincia BL

PVCC - Comune Colle Santa Lucia

LDC - COLLOCAZIONE SPECIFICA

LDCT - Tipologia	chiesa
LDCQ - Qualificazione	parrocchiale
LDCN - Denominazione	Chiesa di S. Lucia
LDCU - Denominazione spazio viabilistico	.
LDCS - Specifiche	canonica, soffitta

DT - CRONOLOGIA**DTZ - CRONOLOGIA GENERICA**

DTZG - Secolo	sec. XIX
DTZS - Frazione di secolo	prima metà

DTS - CRONOLOGIA SPECIFICA

DTSI - Da	1800
DTSF - A	1849
DTM - Motivazione cronologia	NR (recupero pregresso)

AU - DEFINIZIONE CULTURALE**ATB - AMBITO CULTURALE**

ATBD - Denominazione	ambito veneto
ATBM - Motivazione dell'attribuzione	contesto

MT - DATI TECNICI

MTC - Materia e tecnica	seta/ damasco
--------------------------------	---------------

MIS - MISURE

MISA - Altezza	222
MISL - Larghezza	68

CO - CONSERVAZIONE**STC - STATO DI CONSERVAZIONE**

STCC - Stato di conservazione	NR (recupero pregresso)
--------------------------------------	-------------------------

DA - DATI ANALITICI**DES - DESCRIZIONE**

DESO - Indicazioni sull'oggetto	.
DESI - Codifica Iconclass	NR (recupero pregresso)
DESS - Indicazioni sul soggetto	NR (recupero pregresso)

TU - CONDIZIONE GIURIDICA E VINCOLI**CDG - CONDIZIONE GIURIDICA**

CDGG - Indicazione generica	proprietà Ente religioso cattolico
CDGS - Indicazione specifica	Chiesa di S. Lucia V. M.

DO - FONTI E DOCUMENTI DI RIFERIMENTO**FTA - DOCUMENTAZIONE FOTOGRAFICA**

FTAX - Genere	documentazione allegata
FTAP - Tipo	fotografia b/n
FTAN - Codice identificativo	SBAS Veneto 99644
AD - ACCESSO AI DATI	
ADS - SPECIFICHE DI ACCESSO AI DATI	
ADSP - Profilo di accesso	1
ADSM - Motivazione	scheda di bene non adeguatamente sorvegliabile
CM - COMPILAZIONE	
CMP - COMPILAZIONE	
CMPD - Data	1995
CMPN - Nome	Capra F.
FUR - Funzionario responsabile	Spiazzi A. M.
AGG - AGGIORNAMENTO - REVISIONE	
AGGD - Data	2006
AGGN - Nome	ARTPAST/ Cailotto C.
AGGF - Funzionario responsabile	NR (recupero pregresso)