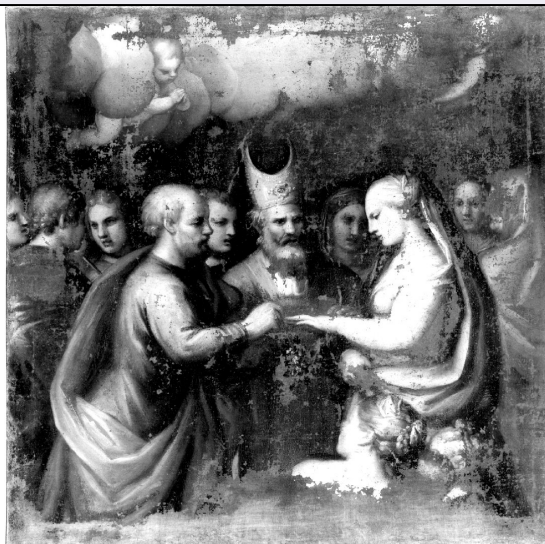


SCHEDA



CD - CODICI

| | |
|---------------------------------|----------|
| TSK - Tipo Scheda | OA |
| LIR - Livello ricerca | I |
| NCT - CODICE UNIVOCO | |
| NCTR - Codice regione | 05 |
| NCTN - Numero catalogo generale | 00295680 |
| ESC - Ente schedatore | S119 |
| ECP - Ente competente | S119 |

OG - OGGETTO

| | |
|------------------------|-----------------------------|
| OGT - OGGETTO | |
| OGTD - Definizione | dipinto |
| SGT - SOGGETTO | |
| SGTI - Identificazione | Sposalizio di Maria Vergine |

LC - LOCALIZZAZIONE GEOGRAFICO-AMMINISTRATIVA

| | |
|---|--------|
| PVC - LOCALIZZAZIONE GEOGRAFICO-AMMINISTRATIVA ATTUALE | |
| PVCS - Stato | Italia |
| PVCR - Regione | Veneto |
| PVCP - Provincia | BL |
| PVCC - Comune | Feltre |

LDC - COLLOCAZIONE SPECIFICA

DT - CRONOLOGIA

| | |
|-----------------------------------|----------------|
| DTZ - CRONOLOGIA GENERICA | |
| DTZG - Secolo | sec. XVII |
| DTS - CRONOLOGIA SPECIFICA | |
| DTSI - Da | 1669 |
| DTSF - A | 1690 |
| DTM - Motivazione cronologia | documentazione |

AU - DEFINIZIONE CULTURALE**AUT - AUTORE**

| | |
|---|---------------------|
| AUTR - Riferimento all'intervento | pittore |
| AUTM - Motivazione dell'attribuzione | bibliografia |
| AUTN - Nome scelto | Pellegrini Girolamo |
| AUTA - Dati anagrafici | 1624/ 1700 |
| AUTH - Sigla per citazione | 00000963 |

MT - DATI TECNICI

MTC - Materia e tecnica tela/ pittura a olio

MIS - MISURE

| | |
|-------------------------|-----|
| MISA - Altezza | 111 |
| MISL - Larghezza | 111 |

CO - CONSERVAZIONE**STC - STATO DI CONSERVAZIONE**

STCC - Stato di conservazione NR (recupero pregresso)

RS - RESTAURI**RST - RESTAURI**

| | |
|------------------------------|-------------|
| RSTD - Data | 1987 |
| RSTN - Nome operatore | Biasiolo S. |

DA - DATI ANALITICI**DES - DESCRIZIONE**

| | |
|--|--|
| DESO - Indicazioni sull'oggetto | . |
| DESI - Codifica Iconclass | NR (recupero pregresso) |
| DESS - Indicazioni sul soggetto | NR (recupero pregresso) |
| NSC - Notizie storico-critiche | Il dipinto fa parte di un ciclo costituito da 8 tele dedicate agli e episodi della vita di Maria. Il ciclo è documentato nel 1690 nel 'Cat astico' dei Padri Somaschi, committenti del ciclo stesso. Le 8 tele furono forse già eseguite intorno al 1680, come attesterebbe una me moria del Gerlin (Claut, 1985). |

TU - CONDIZIONE GIURIDICA E VINCOLI**CDG - CONDIZIONE GIURIDICA**

CDGG - Indicazione generica proprietà Ente religioso cattolico

DO - FONTI E DOCUMENTI DI RIFERIMENTO**FTA - DOCUMENTAZIONE FOTOGRAFICA**

| | |
|-------------------------------------|-------------------------|
| FTAX - Genere | documentazione allegata |
| FTAP - Tipo | fotografia b/n |
| FTAN - Codice identificativo | SBAS Veneto 140445 |

BIB - BIBLIOGRAFIA

BIBX - Genere bibliografia specifica

| | |
|--|--|
| BIBA - Autore | Claut S. |
| BIBD - Anno di edizione | 1985 |
| BIBN - V., pp., nn. | pp. 95-107 |
| BIB - BIBLIOGRAFIA | |
| BIBX - Genere | bibliografia specifica |
| BIBA - Autore | Lucco M. |
| BIBD - Anno di edizione | 1981 |
| BIBN - V., pp., nn. | pp. 84-86 |
| BIB - BIBLIOGRAFIA | |
| BIBX - Genere | bibliografia specifica |
| BIBA - Autore | Claut S. |
| BIBD - Anno di edizione | 1982 |
| BIBN - V., pp., nn. | pp. 259-261 |
| BIB - BIBLIOGRAFIA | |
| BIBX - Genere | bibliografia specifica |
| BIBA - Autore | Claut S. |
| BIBD - Anno di edizione | 1983 |
| BIBN - V., pp., nn. | pp. 22-25 n. 6 |
| BIB - BIBLIOGRAFIA | |
| BIBX - Genere | bibliografia specifica |
| BIBA - Autore | Ericani G. |
| BIBD - Anno di edizione | 1996 |
| BIBN - V., pp., nn. | pp. 122-126 |
| BIB - BIBLIOGRAFIA | |
| BIBX - Genere | bibliografia specifica |
| BIBA - Autore | Claut S. |
| BIBD - Anno di edizione | 1996 |
| BIBN - V., pp., nn. | pp. 159-175 |
| AD - ACCESSO AI DATI | |
| ADS - SPECIFICHE DI ACCESSO AI DATI | |
| ADSP - Profilo di accesso | 3 |
| ADSM - Motivazione | scheda di bene non adeguatamente sorvegliabile |
| CM - COMPILAZIONE | |
| CMP - COMPILAZIONE | |
| CMPD - Data | 1997 |
| CMPN - Nome | Di Palma P. |
| FUR - Funzionario responsabile | Ericani G. |
| AGG - AGGIORNAMENTO - REVISIONE | |
| AGGD - Data | 2006 |
| AGGN - Nome | ARTPAST/ Cailotto C. |
| AGGF - Funzionario responsabile | NR (recupero pregresso) |

