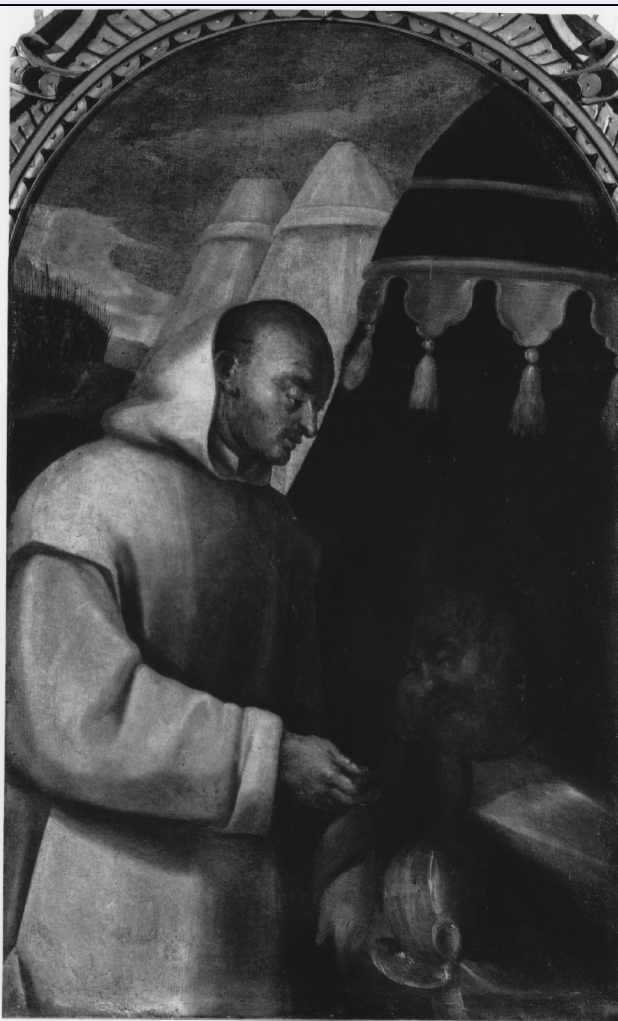


# SCHEDA



## CD - CODICI

TSK - Tipo Scheda	OA
LIR - Livello ricerca	I
NCT - CODICE UNIVOCO	
NCTR - Codice regione	05
NCTN - Numero catalogo generale	00295943
ESC - Ente schedatore	S119
ECP - Ente competente	S119

## OG - OGGETTO

### OGT - OGGETTO

OGTD - Definizione	dipinto
OGTV - Identificazione	serie

### QNT - QUANTITA'

QNTN - Numero	8
---------------	---

### SGT - SOGGETTO

SGTI - Identificazione	Certosino in un accampamento militare
------------------------	---------------------------------------

## LC - LOCALIZZAZIONE GEOGRAFICO-AMMINISTRATIVA

PVC - LOCALIZZAZIONE GEOGRAFICO-AMMINISTRATIVA ATTUALE

<b>PVCS - Stato</b>	Italia
<b>PVCR - Regione</b>	Veneto
<b>PVCP - Provincia</b>	BL
<b>PVCC - Comune</b>	Belluno
<b>LDC - COLLOCAZIONE SPECIFICA</b>	
<b>LDCT - Tipologia</b>	seminario
<b>LDCN - Denominazione</b>	Seminario Gregoriano
<b>DT - CRONOLOGIA</b>	
<b>DTZ - CRONOLOGIA GENERICA</b>	
<b>DTZG - Secolo</b>	sec. XVII
<b>DTZS - Frazione di secolo</b>	seconda metà
<b>DTS - CRONOLOGIA SPECIFICA</b>	
<b>DTSI - Da</b>	1650
<b>DTSF - A</b>	1699
<b>DTM - Motivazione cronologia</b>	NR (recupero pregresso)
<b>AU - DEFINIZIONE CULTURALE</b>	
<b>ATB - AMBITO CULTURALE</b>	
<b>ATBD - Denominazione</b>	ambito veneto
<b>ATBM - Motivazione dell'attribuzione</b>	NR (recupero pregresso)
<b>MT - DATI TECNICI</b>	
<b>MTC - Materia e tecnica</b>	tela/ pittura a olio
<b>MIS - MISURE</b>	
<b>MISA - Altezza</b>	150
<b>MISL - Larghezza</b>	97
<b>CO - CONSERVAZIONE</b>	
<b>STC - STATO DI CONSERVAZIONE</b>	
<b>STCC - Stato di conservazione</b>	NR (recupero pregresso)
<b>DA - DATI ANALITICI</b>	
<b>DES - DESCRIZIONE</b>	
<b>DESO - Indicazioni sull'oggetto</b>	.
<b>DESI - Codifica Iconclass</b>	NR (recupero pregresso)
<b>DESS - Indicazioni sul soggetto</b>	NR (recupero pregresso)
<b>TU - CONDIZIONE GIURIDICA E VINCOLI</b>	
<b>CDG - CONDIZIONE GIURIDICA</b>	
<b>CDGG - Indicazione generica</b>	proprietà Ente religioso cattolico
<b>DO - FONTI E DOCUMENTI DI RIFERIMENTO</b>	
<b>FTA - DOCUMENTAZIONE FOTOGRAFICA</b>	
<b>FTAX - Genere</b>	documentazione allegata
<b>FTAP - Tipo</b>	fotografia b/n

<b>FTAN - Codice identificativo</b>	SBAS Veneto 137559
-------------------------------------	--------------------

### **AD - ACCESSO AI DATI**

#### **ADS - SPECIFICHE DI ACCESSO AI DATI**

<b>ADSP - Profilo di accesso</b>	2
----------------------------------	---

<b>ADSM - Motivazione</b>	dati non pubblicabili
---------------------------	-----------------------

### **CM - COMPILAZIONE**

#### **CMP - COMPILAZIONE**

<b>CMPD - Data</b>	1997
--------------------	------

<b>CMPN - Nome</b>	Galasso G.
--------------------	------------

<b>FUR - Funzionario responsabile</b>	Spiazzi A. M.
---------------------------------------	---------------

#### **AGG - AGGIORNAMENTO - REVISIONE**

<b>AGGD - Data</b>	2006
--------------------	------

<b>AGGN - Nome</b>	ARTPAST/ Cailotto C.
--------------------	----------------------

<b>AGGF - Funzionario responsabile</b>	NR (recupero pregresso)
--	-------------------------