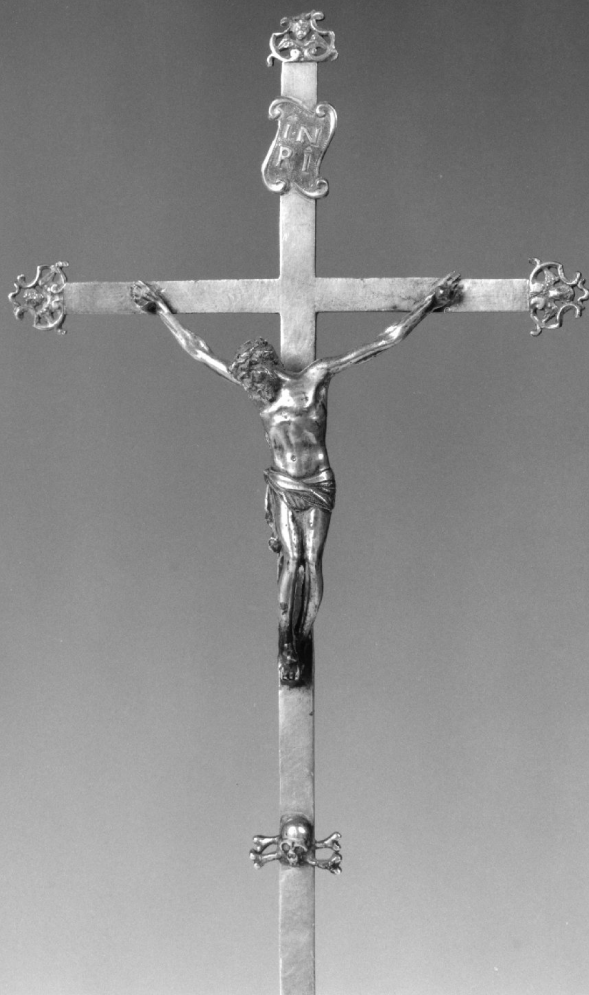


SCHEDA



CD - CODICI

| | |
|---------------------------------|----------|
| TSK - Tipo Scheda | OA |
| LIR - Livello ricerca | I |
| NCT - CODICE UNIVOCO | |
| NCTR - Codice regione | 05 |
| NCTN - Numero catalogo generale | 00329530 |
| ESC - Ente schedatore | S119 |
| ECP - Ente competente | S119 |

OG - OGGETTO

| | |
|----------------------|------------|
| OGT - OGGETTO | |
| OGTD - Definizione | crocifisso |

LC - LOCALIZZAZIONE GEOGRAFICO-AMMINISTRATIVA

| | |
|---|-----------------|
| PVC - LOCALIZZAZIONE GEOGRAFICO-AMMINISTRATIVA ATTUALE | |
| PVCS - Stato | Italia |
| PVCR - Regione | Veneto |
| PVCP - Provincia | BL |
| PVCC - Comune | Selva di Cadore |

LDC - COLLOCAZIONE SPECIFICA

| | |
|---|----------------------|
| LDCT - Tipologia | chiesa |
| LDCQ - Qualificazione | parrocchiale |
| LDCN - Denominazione | Chiesa di S. Lorenzo |
| LDCU - Denominazione spazio viabilistico | . |

DT - CRONOLOGIA

DTZ - CRONOLOGIA GENERICA

| | |
|----------------------------------|--------------|
| DTZG - Secolo | sec. XVIII |
| DTZS - Frazione di secolo | seconda metà |

DTS - CRONOLOGIA SPECIFICA

| | |
|-------------------------------------|-------------------------|
| DTSI - Da | 1750 |
| DTSV - Validita' | ca. |
| DTSF - A | 1799 |
| DTSL - Validita' | ca. |
| DTM - Motivazione cronologia | NR (recupero pregresso) |

AU - DEFINIZIONE CULTURALE

ATB - AMBITO CULTURALE

| | |
|---|-------------------------|
| ATBD - Denominazione | ambito veneto |
| ATBM - Motivazione dell'attribuzione | NR (recupero pregresso) |

MT - DATI TECNICI

| | |
|--------------------------------|------------------|
| MTC - Materia e tecnica | argento/ fusione |
| MIS - MISURE | |
| MISA - Altezza | 20 |

CO - CONSERVAZIONE

STC - STATO DI CONSERVAZIONE

| | |
|--------------------------------------|-------------------------|
| STCC - Stato di conservazione | NR (recupero pregresso) |
|--------------------------------------|-------------------------|

DA - DATI ANALITICI

DES - DESCRIZIONE

| | |
|--|-------------------------|
| DESO - Indicazioni sull'oggetto | . |
| DESI - Codifica Iconclass | NR (recupero pregresso) |
| DESS - Indicazioni sul soggetto | NR (recupero pregresso) |

TU - CONDIZIONE GIURIDICA E VINCOLI

CDG - CONDIZIONE GIURIDICA

| | |
|-------------------------------------|------------------------------------|
| CDGG - Indicazione generica | proprietà Ente religioso cattolico |
| CDGS - Indicazione specifica | Chiesa di S. Lorenzo |

DO - FONTI E DOCUMENTI DI RIFERIMENTO

FTA - DOCUMENTAZIONE FOTOGRAFICA

| | |
|----------------------|-------------------------|
| FTAX - Genere | documentazione allegata |
|----------------------|-------------------------|

| | |
|--|--|
| FTAP - Tipo | fotografia b/n |
| FTAN - Codice identificativo | SBAS Veneto 146292 |
| AD - ACCESSO AI DATI | |
| ADS - SPECIFICHE DI ACCESSO AI DATI | |
| ADSP - Profilo di accesso | 1 |
| ADSM - Motivazione | scheda contenente dati liberamente accessibili |
| CM - COMPILAZIONE | |
| CMP - COMPILAZIONE | |
| CMPD - Data | 2000 |
| CMPN - Nome | Artpast |
| FUR - Funzionario responsabile | Castellani P. |
| AGG - AGGIORNAMENTO - REVISIONE | |
| AGGD - Data | 2006 |
| AGGN - Nome | ARTPAST/ Cailotto C. |
| AGGF - Funzionario responsabile | NR (recupero pregresso) |