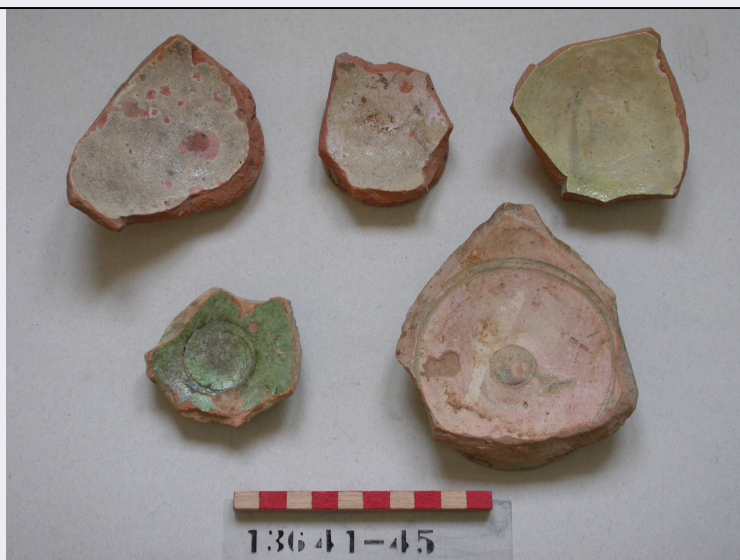


SCHEDA



CD - CODICI

| | |
|---------------------------------|----------|
| TSK - Tipo Scheda | OA |
| LIR - Livello ricerca | I |
| NCT - CODICE UNIVOCO | |
| NCTR - Codice regione | 05 |
| NCTN - Numero catalogo generale | 00578939 |
| ESC - Ente schedatore | S472 |
| ECP - Ente competente | S472 |

OG - OGGETTO

OGT - OGGETTO

| | |
|------------------------|-----------|
| OGTD - Definizione | scodella |
| OGTV - Identificazione | frammento |

LC - LOCALIZZAZIONE GEOGRAFICO-AMMINISTRATIVA

PVC - LOCALIZZAZIONE GEOGRAFICO-AMMINISTRATIVA ATTUALE

| | |
|------------------|---------|
| PVCS - Stato | Italia |
| PVCR - Regione | Veneto |
| PVCP - Provincia | VE |
| PVCC - Comune | Venezia |

LDC - COLLOCAZIONE SPECIFICA

| | |
|------------------------------------------|-------------------------------------------|
| LDCT - Tipologia | Palazzo |
| LDCQ - Qualificazione | Museo |
| LDCN - Denominazione | Cà D'Oro |
| LDCU - Denominazione spazio viabilistico | Cannaregio 3932 |
| LDCM - Denominazione raccolta | Galleria Giorgio Franchetti alla Cà D'Oro |

UB - UBICAZIONE E DATI PATRIMONIALI

INV - INVENTARIO DI MUSEO O SOPRINTENDENZA

| | |
|------------------------------------------------------------|--------------------------------------------------------------------------------------------------------------------------|
| INVN - Numero | CE. 13642 |
| INVD - Data | 2009 |
| LA - ALTRE LOCALIZZAZIONI GEOGRAFICO-AMMINISTRATIVE | |
| TCL - Tipo di localizzazione | luogo di reperimento |
| PRV - LOCALIZZAZIONE GEOGRAFICO-AMMINISTRATIVA | |
| PRVR - Regione | Veneto |
| PRVP - Provincia | VE |
| PRVC - Comune | Venezia |
| PRVL - Localita' | Venezia |
| PRC - COLLOCAZIONE SPECIFICA | |
| PRCT - Tipologia | fortezza |
| PRCD - Denominazione | Malamocco (ex Forte Austriaco) |
| DT - CRONOLOGIA | |
| DTZ - CRONOLOGIA GENERICA | |
| DTZG - Secolo | sec. XIV |
| DTZS - Frazione di secolo | seconda metà |
| DTS - CRONOLOGIA SPECIFICA | |
| DTSI - Da | 1350 |
| DTSV - Validita' | post |
| DTSF - A | 1399 |
| DTSL - Validita' | ante |
| DTM - Motivazione cronologia | analisi stilistica |
| AU - DEFINIZIONE CULTURALE | |
| ATB - AMBITO CULTURALE | |
| ATBD - Denominazione | ambito veneziano |
| ATBM - Motivazione dell'attribuzione | analisi stilistica |
| MT - DATI TECNICI | |
| MTC - Materia e tecnica | ceramica/ ingobbatura/ invetriatura |
| MIS - MISURE | |
| MISU - Unita' | cm |
| MISD - Diametro | 5.2 |
| CO - CONSERVAZIONE | |
| STC - STATO DI CONSERVAZIONE | |
| STCC - Stato di conservazione | discreto |
| DA - DATI ANALITICI | |
| DES - DESCRIZIONE | |
| DESO - Indicazioni sull'oggetto | Fondo di scodella con piede ad anello; corpo ceramico rosso aranciato. Ingobbio e vetrina incolore (tracce all'esterno). |
| DESI - Codifica Iconclass | NR (recupero pregresso) |
| DESS - Indicazioni sul soggetto | NR (recupero pregresso) |

TU - CONDIZIONE GIURIDICA E VINCOLI**ACQ - ACQUISIZIONE**

| | |
|----------------------------------|------------------------|
| ACQT - Tipo acquisizione | scavo |
| ACQN - Nome | 1990-1991 |
| ACQL - Luogo acquisizione | VE/ Venezia/ Malamocco |

CDG - CONDIZIONE GIURIDICA

| | |
|-------------------------------------|----------------------------------------------|
| CDGG - Indicazione generica | proprietà Stato |
| CDGS - Indicazione specifica | Ministero per i Beni e le Attività Culturali |

DO - FONTI E DOCUMENTI DI RIFERIMENTO**FTA - DOCUMENTAZIONE FOTOGRAFICA**

| | |
|-------------------------------------|-------------------------|
| FTAX - Genere | documentazione allegata |
| FTAP - Tipo | fotografia digitale |
| FTAN - Codice identificativo | Cdo52235 |

AD - ACCESSO AI DATI**ADS - SPECIFICHE DI ACCESSO AI DATI**

| | |
|----------------------------------|------------------------------------------------|
| ADSP - Profilo di accesso | 1 |
| ADSM - Motivazione | scheda contenente dati liberamente accessibili |

CM - COMPILAZIONE**CMP - COMPILAZIONE**

| | |
|---------------------------------------|-------------|
| CMPD - Data | 2009 |
| CMPN - Nome | Saccardo F. |
| FUR - Funzionario responsabile | Saccardo F. |

RVM - TRASCRIZIONE PER INFORMATIZZAZIONE

| | |
|--------------------|-----------|
| RVMD - Data | 2010 |
| RVMN - Nome | Tiozzo S. |

AN - ANNOTAZIONI

| | |
|---------------------------|--------------------------|
| OSS - Osservazioni | Ingobbiate e invetriate. |
|---------------------------|--------------------------|