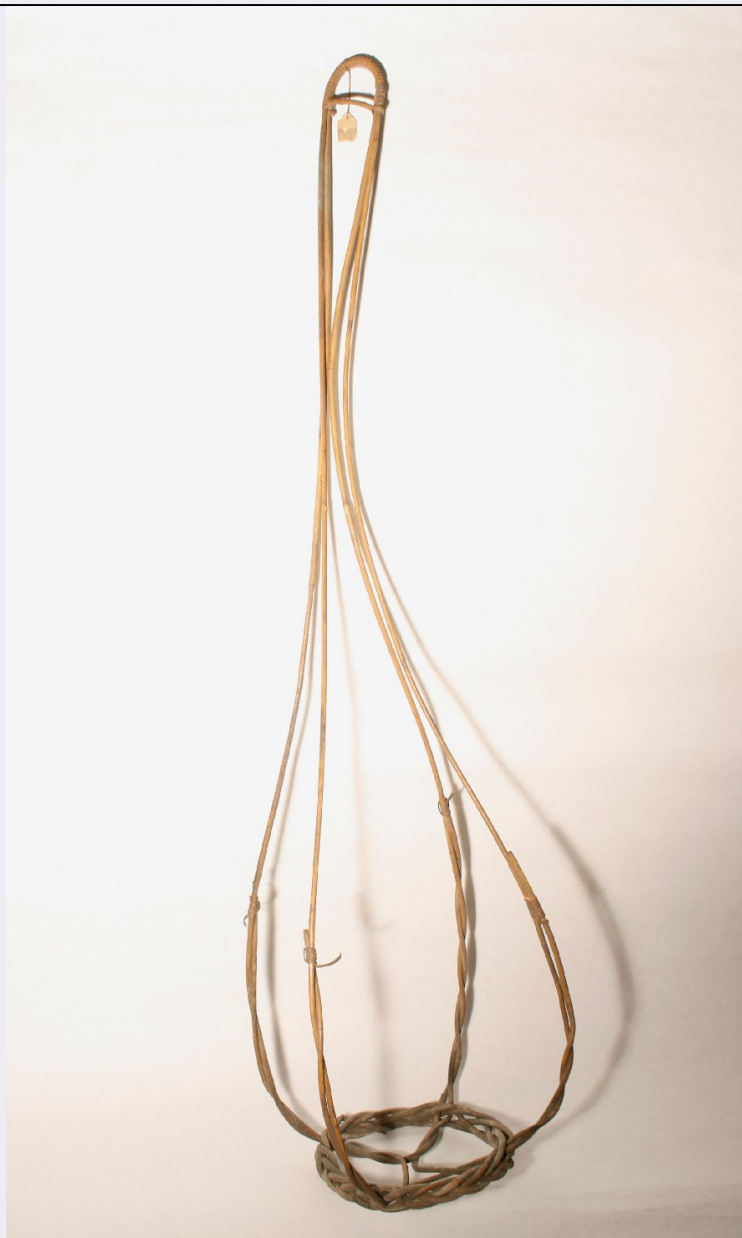


SCHEDA



CD - CODICI

| | |
|---------------------------------|----------|
| TSK - Tipo Scheda | OA |
| LIR - Livello ricerca | P |
| NCT - CODICE UNIVOCO | |
| NCTR - Codice regione | 05 |
| NCTN - Numero catalogo generale | 00578117 |
| ESC - Ente schedatore | S472 |
| ECP - Ente competente | S472 |

OG - OGGETTO

OGT - OGGETTO

| | |
|------------------------|---------------|
| OGTD - Definizione | cesto |
| OGTV - Identificazione | opera isolata |

LC - LOCALIZZAZIONE GEOGRAFICO-AMMINISTRATIVA

PVC - LOCALIZZAZIONE GEOGRAFICO-AMMINISTRATIVA ATTUALE

| | |
|---|-------------------------|
| PVCS - Stato | Italia |
| PVCR - Regione | Veneto |
| PVCP - Provincia | VE |
| PVCC - Comune | Venezia |
| LDC - COLLOCAZIONE SPECIFICA | |
| LDCT - Tipologia | palazzo |
| LDCQ - Qualificazione | comunale |
| LDCN - Denominazione | Ca' Pesaro |
| LDCU - Denominazione spazio viabilistico | Santa Croce, 2076 |
| LDCM - Denominazione raccolta | Museo d'Arte Orientale |
| LDCS - Specifiche | Deposito 1 Scaffale 58 |
| UB - UBICAZIONE E DATI PATRIMONIALI | |
| INV - INVENTARIO DI MUSEO O SOPRINTENDENZA | |
| INVN - Numero | 16178 |
| INVD - Data | 2007 |
| INV - INVENTARIO DI MUSEO O SOPRINTENDENZA | |
| INVN - Numero | 16848 |
| INVD - Data | 1924 |
| DT - CRONOLOGIA | |
| DTZ - CRONOLOGIA GENERICA | |
| DTZG - Secolo | sec. XIX |
| DTZS - Frazione di secolo | prima metà |
| DTS - CRONOLOGIA SPECIFICA | |
| DTSI - Da | 1800 |
| DTSF - A | 1849 |
| DTM - Motivazione cronologia | NR (recupero pregresso) |
| AU - DEFINIZIONE CULTURALE | |
| ATB - AMBITO CULTURALE | |
| ATBD - Denominazione | ambito indonesiano |
| ATBM - Motivazione dell'attribuzione | analisi stilistica |
| MT - DATI TECNICI | |
| MTC - Materia e tecnica | vimini |
| MIS - MISURE | |
| MISA - Altezza | 111 |
| MISD - Diametro | 19 |
| CO - CONSERVAZIONE | |
| STC - STATO DI CONSERVAZIONE | |
| STCC - Stato di conservazione | cattivo |
| DA - DATI ANALITICI | |

DES - DESCRIZIONE

| | |
|--|--|
| DESO - Indicazioni sull'oggetto | Cesto con base circolare e dalla forma bombata nella parte inferiore; i quattro manici sono legati sulla sommità da un vimine intrecciato. |
| DESI - Codifica Iconclass | NR (recupero pregresso) |
| DESS - Indicazioni sul soggetto | NR (recupero pregresso) |

TU - CONDIZIONE GIURIDICA E VINCOLI**ACQ - ACQUISIZIONE**

| | |
|----------------------------------|--------------------------|
| ACQT - Tipo acquisizione | restituzione postbellica |
| ACQD - Data acquisizione | 1924 |
| ACQL - Luogo acquisizione | RM/ Roma |

CDG - CONDIZIONE GIURIDICA

| | |
|-------------------------------------|--|
| CDGG - Indicazione generica | proprietà Stato |
| CDGS - Indicazione specifica | Ministero per i Beni e le Attività Culturali |

DO - FONTI E DOCUMENTI DI RIFERIMENTO**FTA - DOCUMENTAZIONE FOTOGRAFICA**

| | |
|-------------------------------------|-------------------------|
| FTAX - Genere | documentazione allegata |
| FTAP - Tipo | fotografia digitale |
| FTAN - Codice identificativo | SBAS VE 40377 |

AD - ACCESSO AI DATI**ADS - SPECIFICHE DI ACCESSO AI DATI**

| | |
|----------------------------------|--|
| ADSP - Profilo di accesso | 1 |
| ADSM - Motivazione | scheda contenente dati liberamente accessibili |

CM - COMPILAZIONE**CMP - COMPILAZIONE**

| | |
|---------------------------------------|-----------------|
| CMPD - Data | 2007 |
| CMPN - Nome | Giacomello E. |
| FUR - Funzionario responsabile | Spadavecchia F. |

AN - ANNOTAZIONI

| | |
|---------------------------|---|
| OSS - Osservazioni | Probabilmente un contenitore era posto nel cesto. |
|---------------------------|---|