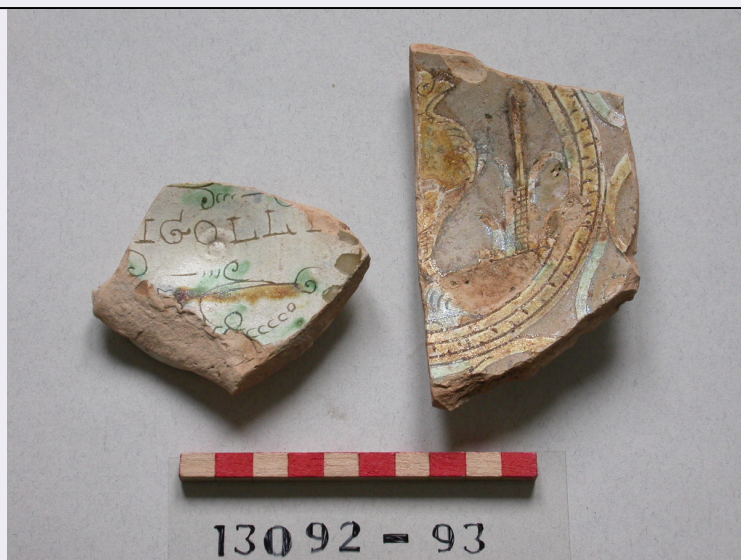


# SCHEDA



## CD - CODICI

|                                 |          |
|---------------------------------|----------|
| TSK - Tipo Scheda               | OA       |
| LIR - Livello ricerca           | I        |
| NCT - CODICE UNIVOCO            |          |
| NCTR - Codice regione           | 05       |
| NCTN - Numero catalogo generale | 00578370 |
| ESC - Ente schedatore           | S472     |
| ECP - Ente competente           | S472     |

## OG - OGGETTO

|                        |            |
|------------------------|------------|
| OGT - OGGETTO          |            |
| OGTD - Definizione     | piatto     |
| OGTV - Identificazione | frammento  |
| SGT - SOGGETTO         |            |
| SGTI - Identificazione | iscrizione |

## LC - LOCALIZZAZIONE GEOGRAFICO-AMMINISTRATIVA

### PVC - LOCALIZZAZIONE GEOGRAFICO-AMMINISTRATIVA ATTUALE

|                  |         |
|------------------|---------|
| PVCS - Stato     | Italia  |
| PVCR - Regione   | Veneto  |
| PVCP - Provincia | VE      |
| PVCC - Comune    | Venezia |

### LDC - COLLOCAZIONE SPECIFICA

|  |   |
|--|---|
| LDCT - Tipologia                         | Palazzo                                   |
| LDCQ - Qualificazione                    | Museo                                     |
| LDCN - Denominazione                     | Cà D'Oro                                  |
| LDCU - Denominazione spazio viabilistico | Cannaregio 3932                           |
| LDCM - Denominazione raccolta            | Galleria Giorgio Franchetti alla Cà D'Oro |

**UB - UBICAZIONE E DATI PATRIMONIALI****INV - INVENTARIO DI MUSEO O SOPRINTENDENZA**

INVN - Numero CE. 13092

INVD - Data 1991

**LA - ALTRE LOCALIZZAZIONI GEOGRAFICO-AMMINISTRATIVE**

TCL - Tipo di localizzazione luogo di reperimento

**PRV - LOCALIZZAZIONE GEOGRAFICO-AMMINISTRATIVA**

PRVR - Regione Veneto

PRVP - Provincia VE

PRVC - Comune Venezia

PRVL - Localita' Venezia

**PRC - COLLOCAZIONE SPECIFICA**

PRCD - Denominazione Forte Marghera

**DT - CRONOLOGIA****DTZ - CRONOLOGIA GENERICA**

DTZG - Secolo secc. XVI/ XVII

**DTS - CRONOLOGIA SPECIFICA**

DTSI - Da 1550

DTSV - Validita' post

DTSF - A 1620

DTSL - Validita' ante

DTM - Motivazione cronologia analisi stilistica

**AU - DEFINIZIONE CULTURALE****ATB - AMBITO CULTURALE**

ATBD - Denominazione ambito veneziano

ATBM - Motivazione dell'attribuzione analisi stilistica

**MT - DATI TECNICI**

MTC - Materia e tecnica ceramica/ ingobbata e graffita a punta/ ingobbata e graffita a stecca/ pittura/ invetriatura

**MIS - MISURE**

MISU - Unita' cm

MISD - Diametro 6.5

MISS - Spessore 0.8

**CO - CONSERVAZIONE****STC - STATO DI CONSERVAZIONE**

STCC - Stato di conservazione discreto

**DA - DATI ANALITICI****DES - DESCRIZIONE**

DESO - Indicazioni sull'oggetto Frammento di fondo di piatto o scodella con piede ad anello; corpo ceramico color beige - rosato. Ingobbio e invetriatura sono presenti anche all'esterno fino al piede compreso. Il decoro, graffito, è eseguito sia a punta che a stecca: entro disco a bordi dentellati si legge parte

della iscrizione (B)IGOLL (I); i colori utilizzati sono il giallo e il verde.

**DESI - Codifica Iconclass** NR (recupero pregresso)

**DESS - Indicazioni sul soggetto** NR (recupero pregresso)

#### **ISR - ISCRIZIONI**

**ISRC - Classe di appartenenza** didascalica

**ISRL - Lingua** italiano con inflessioni dialettali venete

**ISRS - Tecnica di scrittura** a graffito

**ISRT - Tipo di caratteri** lettere capitali

**ISRP - Posizione** sul cavetto, entro cornice

**ISRI - Trascrizione** (B)IGOLL(I)

#### **TU - CONDIZIONE GIURIDICA E VINCOLI**

##### **ACQ - ACQUISIZIONE**

**ACQT - Tipo acquisizione** donazione

**ACQN - Nome** G.A.V. di Mestre; sig. G. Michielin

**ACQD - Data acquisizione** 1991

**ACQL - Luogo acquisizione** VE/ Venezia/ Forte Marghera

##### **CDG - CONDIZIONE GIURIDICA**

**CDGG - Indicazione generica** proprietà Stato

**CDGS - Indicazione specifica** Ministero per i Beni e le Attività Culturali

#### **DO - FONTI E DOCUMENTI DI RIFERIMENTO**

##### **FTA - DOCUMENTAZIONE FOTOGRAFICA**

**FTAX - Genere** documentazione allegata

**FTAP - Tipo** fotografia digitale

**FTAN - Codice identificativo** CdO52088

#### **AD - ACCESSO AI DATI**

##### **ADS - SPECIFICHE DI ACCESSO AI DATI**

**ADSP - Profilo di accesso** 1

**ADSM - Motivazione** scheda contenente dati liberamente accessibili

#### **CM - COMPILAZIONE**

##### **CMP - COMPILAZIONE**

**CMPD - Data** 1991

**CMPN - Nome** Saccardo F.

**FUR - Funzionario responsabile** Saccardo F.

##### **RVM - TRASCRIZIONE PER INFORMATIZZAZIONE**

**RVMD - Data** 2010

**RVMN - Nome** Tiozzo S.

#### **AN - ANNOTAZIONI**

Graffita policroma a punta e a stecca, del genere "a iscrizioni

