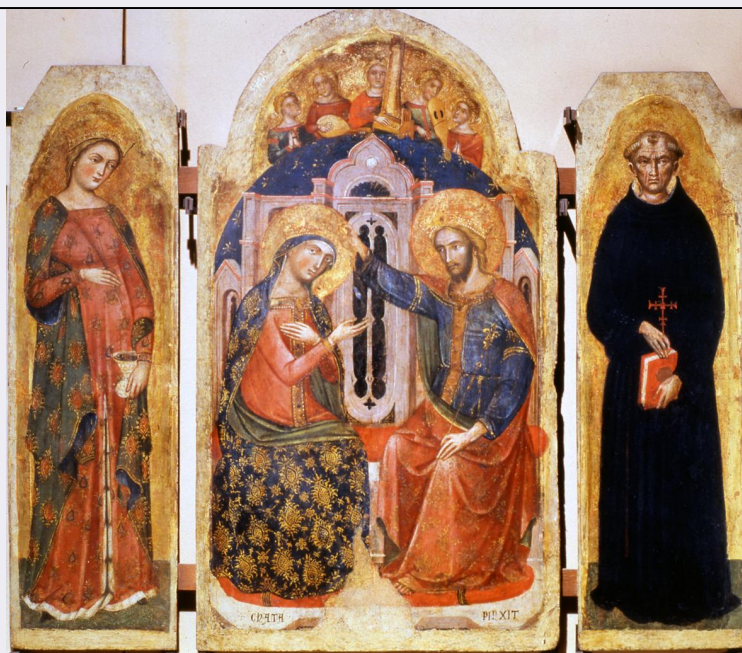


SCHEDA



CD - CODICI

TSK - Tipo Scheda OA

LIR - Livello ricerca P

NCT - CODICE UNIVOCO

NCTR - Codice regione 05

NCTN - Numero catalogo generale 00402451

ESC - Ente schedatore S472

ECP - Ente competente S472

RV - RELAZIONI

RVE - STRUTTURA COMPLESSA

RVEL - Livello 2

RVER - Codice bene radice 0500402451

RVES - Codice bene componente 0500402488

OG - OGGETTO

OGT - OGGETTO

OGTD - Definizione scomparto di trittico

OGTP - Posizione primo a sinistra

SGT - SOGGETTO

SGTI - Identificazione Santa Lucia

SGTT - Titolo Trittico : Santa Lucia

LC - LOCALIZZAZIONE GEOGRAFICO-AMMINISTRATIVA

PVC - LOCALIZZAZIONE GEOGRAFICO-AMMINISTRATIVA ATTUALE

PVCS - Stato Italia

PVCR - Regione Veneto

PVCP - Provincia VE

PVCC - Comune	Venezia
LDC - COLLOCAZIONE SPECIFICA	
LDCT - Tipologia	convento
LDCN - Denominazione	Convento dei Canonici Lateranensi
LDCC - Complesso monumentale di appartenenza	ex Convento dei Canonici Lateranensi
LDCU - Denominazione spazio viabilistico	Dorsoduro, 1050
LDCM - Denominazione raccolta	Gallerie dell'Accademia
LDCS - Specifiche	Sala I
UB - UBICAZIONE E DATI PATRIMONIALI	
INV - INVENTARIO DI MUSEO O SOPRINTENDENZA	
INVN - Numero	702b
INVD - Data	1871
DT - CRONOLOGIA	
DTZ - CRONOLOGIA GENERICA	
DTZG - Secolo	sec. XIV
DTZS - Frazione di secolo	ultimo quarto
DTS - CRONOLOGIA SPECIFICA	
DTSI - Da	1375
DTSF - A	1399
DTM - Motivazione cronologia	NR (recupero pregresso)
AU - DEFINIZIONE CULTURALE	
AUT - AUTORE	
AUTM - Motivazione dell'attribuzione	NR (recupero pregresso)
AUTN - Nome scelto	Catarino Veneziano
AUTA - Dati anagrafici	notizie 1362-1390
AUTH - Sigla per citazione	00000035
MT - DATI TECNICI	
MTC - Materia e tecnica	tavola/ doratura
MIS - MISURE	
MISA - Altezza	96
MISL - Larghezza	28
CO - CONSERVAZIONE	
STC - STATO DI CONSERVAZIONE	
STCC - Stato di conservazione	buono
RS - RESTAURI	
RST - RESTAURI	
RSTD - Data	1951
DA - DATI ANALITICI	

DES - DESCRIZIONE

DESO - Indicazioni sull'oggetto NR (recupero pregresso)

DESI - Codifica Iconclass NR (recupero pregresso)

DESS - Indicazioni sul soggetto Personaggi: Santa Lucia.

NSC - Notizie storico-critiche E' ignota la provenienza originaria del trittico, probabilmente successivo all'"Incoronazione della Vergine" di Paolo Veneziano del 1375, come denunciano l'articolazione più disinvolta delle figure, l'eleganza della santa Lucia, ispirata da Lorenzo Veneziano, l'asprezza fisionomica del san Nicol a.

TU - CONDIZIONE GIURIDICA E VINCOLI**ACQ - ACQUISIZIONE**

ACQT - Tipo acquisizione acquisto

ACQN - Nome Mazzoli Tommaso

ACQD - Data acquisizione 1902

CDG - CONDIZIONE GIURIDICA

CDGG - Indicazione generica proprietà Stato

CDGS - Indicazione specifica Ministero per i Beni e le Attività Culturali

DO - FONTI E DOCUMENTI DI RIFERIMENTO**FTA - DOCUMENTAZIONE FOTOGRAFICA**

FTAX - Genere documentazione allegata

FTAP - Tipo diapositiva colore

FTAN - Codice identificativo SBAS VE g0702b

BIB - BIBLIOGRAFIA

BIBX - Genere bibliografia specifica

BIBA - Autore Moschini Marconi S.

BIBD - Anno di edizione 1955

BIBH - Sigla per citazione 00000072

BIBN - V., pp., nn. pp. 7-8

BIB - BIBLIOGRAFIA

BIBX - Genere bibliografia specifica

BIBA - Autore Nepi Scirè G.

BIBD - Anno di edizione 1998

BIBH - Sigla per citazione 00000156

BIBN - V., pp., nn. p. 30

BIBI - V., tavv., figg. 17

AD - ACCESSO AI DATI**ADS - SPECIFICHE DI ACCESSO AI DATI**

ADSP - Profilo di accesso 1

ADSM - Motivazione scheda contenente dati liberamente accessibili

CM - COMPILAZIONE**CMP - COMPILAZIONE**

CMPD - Data	1998
CMPN - Nome	Nepi Scirè G.
FUR - Funzionario responsabile	Spadavecchia F.
AGG - AGGIORNAMENTO - REVISIONE	
AGGD - Data	2004
AGGN - Nome	Rizzo P.
AGGF - Funzionario responsabile	NR (recupero pregresso)
AGG - AGGIORNAMENTO - REVISIONE	
AGGD - Data	2006
AGGN - Nome	ARTPAST/ Di Maio B.
AGGF - Funzionario responsabile	NR (recupero pregresso)