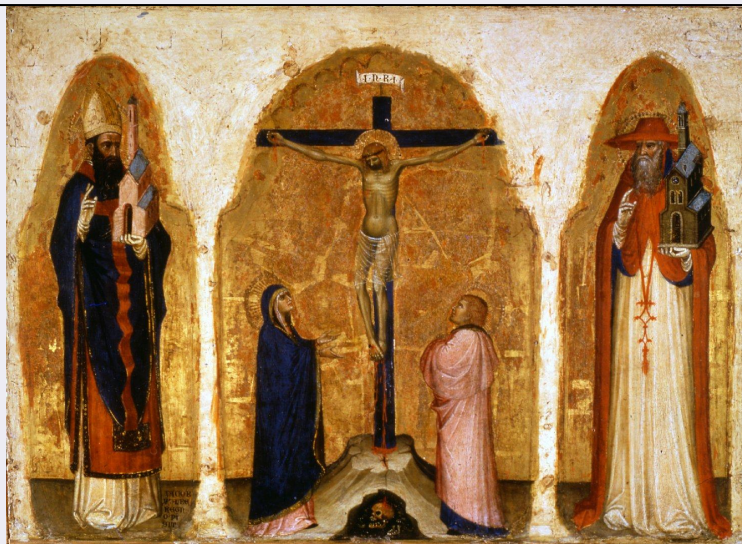


SCHEDA



CD - CODICI

TSK - Tipo Scheda	OA
LIR - Livello ricerca	P
NCT - CODICE UNIVOCO	
NCTR - Codice regione	05
NCTN - Numero catalogo generale	00402454
ESC - Ente schedatore	S472
ECP - Ente competente	S472

RV - RELAZIONI

RVE - STRUTTURA COMPLESSA

RVEL - Livello	0
----------------	---

OG - OGGETTO

OGT - OGGETTO

OGTD - Definizione	trittico portatile
--------------------	--------------------

SGT - SOGGETTO

SGTI - Identificazione	crocifissione
SGTT - Titolo	Trittico della Crocifissione: Cristo crocifisso tra la Vergine e S. Giovanni (in centro); S. Gregorio (sn); S. Girolamo (ds)

LC - LOCALIZZAZIONE GEOGRAFICO-AMMINISTRATIVA

PVC - LOCALIZZAZIONE GEOGRAFICO-AMMINISTRATIVA ATTUALE

PVCS - Stato	Italia
PVCR - Regione	Veneto
PVCP - Provincia	VE
PVCC - Comune	Venezia

LDC - COLLOCAZIONE SPECIFICA

LDCT - Tipologia	convento
LDCN - Denominazione	Convento dei Canonici Lateranensi
LDCC - Complesso monumentale di	ex Convento dei Canonici Lateranensi

appartenenza	
LDCU - Denominazione spazio viabilistico	Dorsoduro, 1050
LDCM - Denominazione raccolta	Gallerie dell'Accademia
LDCS - Specifiche	Sala I
UB - UBICAZIONE E DATI PATRIMONIALI	
INV - INVENTARIO DI MUSEO O SOPRINTENDENZA	
INVN - Numero	25
INVD - Data	1871
DT - CRONOLOGIA	
DTZ - CRONOLOGIA GENERICA	
DTZG - Secolo	sec. XIV
DTZS - Frazione di secolo	seconda metà
DTS - CRONOLOGIA SPECIFICA	
DTSI - Da	1350
DTSF - A	1399
DTM - Motivazione cronologia	NR (recupero pregresso)
AU - DEFINIZIONE CULTURALE	
AUT - AUTORE	
AUTM - Motivazione dell'attribuzione	NR (recupero pregresso)
AUTN - Nome scelto	Alberegno Jacobello
AUTA - Dati anagrafici	/ ante 1397
AUTH - Sigla per citazione	00000086
MT - DATI TECNICI	
MTC - Materia e tecnica	tavola/ doratura
MIS - MISURE	
MISA - Altezza	45
MISL - Larghezza	55
CO - CONSERVAZIONE	
STC - STATO DI CONSERVAZIONE	
STCC - Stato di conservazione	buono
DA - DATI ANALITICI	
DES - DESCRIZIONE	
DESO - Indicazioni sull'oggetto	NR (recupero pregresso)
DESI - Codifica Iconclass	NR (recupero pregresso)
DESS - Indicazioni sul soggetto	Soggetti sacri: crocifissione.
ISR - ISCRIZIONI	
ISRC - Classe di appartenenza	documentaria

ISRL - Lingua	latino
ISRS - Tecnica di scrittura	NR (recupero pregresso)
ISRP - Posizione	In basso a sinistra
ISRI - Trascrizione	JACOB/US. ALBE/REGN-/O.PI/SIT
NSC - Notizie storico-critiche	Databile intorno all'ottavo decennio. La Vergine e san Giovanni, colti di tre quarti, danno profondità al fondo oro. Il teschio nella roccia ai piedi della croce si lega a un antico culto giudaico-cristiano per la sepoltura di Abramo, un tema ripreso soprattutto dalla scultura seicentesca, oltre che dalla pittura toscana tre e quattrocentesca.

TU - CONDIZIONE GIURIDICA E VINCOLI

ACQ - ACQUISIZIONE

ACQT - Tipo acquisizione	donazione
ACQN - Nome	Molin Girolamo
ACQD - Data acquisizione	1816

CDG - CONDIZIONE GIURIDICA

CDGG - Indicazione generica	proprietà Stato
CDGS - Indicazione specifica	Ministero per i Beni e le Attività Culturali

DO - FONTI E DOCUMENTI DI RIFERIMENTO

FTA - DOCUMENTAZIONE FOTOGRAFICA

FTAX - Genere	documentazione allegata
FTAP - Tipo	diapositiva colore
FTAN - Codice identificativo	SBAS VE g0025

BIB - BIBLIOGRAFIA

BIBX - Genere	bibliografia specifica
BIBA - Autore	Moschini Marconi S.
BIBD - Anno di edizione	1955
BIBH - Sigla per citazione	00000072
BIBN - V., pp., nn.	pp. 6-7, n. 2

BIB - BIBLIOGRAFIA

BIBX - Genere	bibliografia specifica
BIBA - Autore	Pallucchini R.
BIBD - Anno di edizione	1964
BIBH - Sigla per citazione	00001503
BIBN - V., pp., nn.	p. 209

BIB - BIBLIOGRAFIA

BIBX - Genere	bibliografia specifica
BIBA - Autore	Bissali G.
BIBD - Anno di edizione	1980
BIBH - Sigla per citazione	00001504
BIBN - V., pp., nn.	p. 251

BIB - BIBLIOGRAFIA

BIBX - Genere	bibliografia specifica
----------------------	------------------------

BIBA - Autore	Nepi Scirè G./ Valcanover F.
BIBD - Anno di edizione	1985
BIBH - Sigla per citazione	00000101
BIBN - V., pp., nn.	p. 79
BIBI - V., tavv., figg.	1
BIB - BIBLIOGRAFIA	
BIBX - Genere	bibliografia specifica
BIBA - Autore	D'Arcais F.
BIBD - Anno di edizione	1992
BIBH - Sigla per citazione	00002835
BIBN - V., pp., nn.	pp. 77-79
BIBI - V., tavv., figg.	86
BIB - BIBLIOGRAFIA	
BIBX - Genere	bibliografia di confronto
BIBA - Autore	Kustodieva T.
BIBD - Anno di edizione	1997
BIBH - Sigla per citazione	00001638
BIBN - V., pp., nn.	p. 9
BIB - BIBLIOGRAFIA	
BIBX - Genere	bibliografia specifica
BIBA - Autore	Nepi Scirè G.
BIBD - Anno di edizione	1998
BIBH - Sigla per citazione	00000156
BIBN - V., pp., nn.	p. 25
BIBI - V., tavv., figg.	9
AD - ACCESSO AI DATI	
ADS - SPECIFICHE DI ACCESSO AI DATI	
ADSP - Profilo di accesso	1
ADSM - Motivazione	scheda contenente dati liberamente accessibili
CM - COMPILAZIONE	
CMP - COMPILAZIONE	
CMPD - Data	1998
CMPN - Nome	Nepi Scirè G.
FUR - Funzionario responsabile	Spadavecchia F.
AGG - AGGIORNAMENTO - REVISIONE	
AGGD - Data	2004
AGGN - Nome	Rizzo P.
AGGF - Funzionario responsabile	NR (recupero pregresso)
AGG - AGGIORNAMENTO - REVISIONE	
AGGD - Data	2006
AGGN - Nome	ARTPAST/ Di Maio B.

