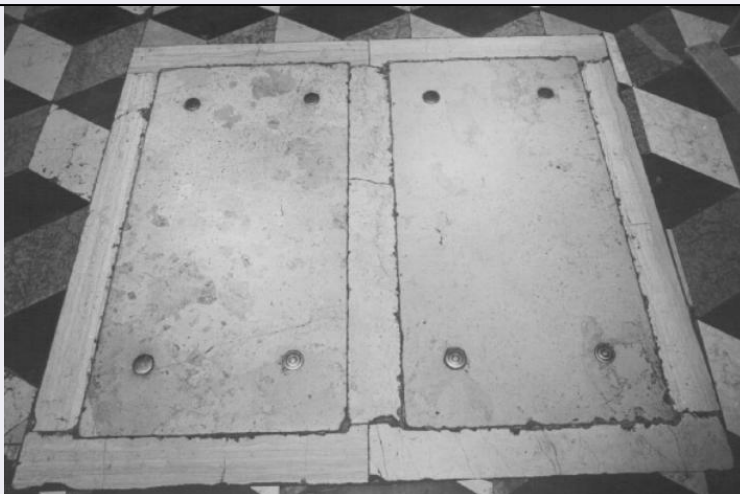


SCHEDA



CD - CODICI

TSK - Tipo Scheda OA

LIR - Livello ricerca P

NCT - CODICE UNIVOCO

NCTR - Codice regione 05

NCTN - Numero catalogo generale 00440193

ESC - Ente schedatore S472

ECP - Ente competente S472

RV - RELAZIONI

RSE - RELAZIONI DIRETTE

RSER - Tipo relazione scheda storica

RSET - Tipo scheda OA

RSEC - Codice bene NR (recupero pregresso)

ROZ - Altre relazioni 0500440188

OG - OGGETTO

OGT - OGGETTO

OGTD - Definizione dipinto

OGTV - Identificazione opera isolata

SGT - SOGGETTO

SGTI - Identificazione NR (recupero pregresso)

SGTT - Titolo Psiche e Cupido (?)

LC - LOCALIZZAZIONE GEOGRAFICO-AMMINISTRATIVA

PVC - LOCALIZZAZIONE GEOGRAFICO-AMMINISTRATIVA ATTUALE

PVCS - Stato Italia

PVCR - Regione Veneto

PVCP - Provincia VE

PVCC - Comune Venezia

LDC - COLLOCAZIONE SPECIFICA

LDCT - Tipologia convento

LDCN - Denominazione	Convento dei Canonici Lateranensi
LDCC - Complesso monumentale di appartenenza	ex Convento dei Canonici Lateranensi
LDCU - Denominazione spazio viabilistico	Dorsoduro, 1050
LDCM - Denominazione raccolta	Gallerie dell'Accademia
LDCS - Specifiche	deposito

UB - UBICAZIONE E DATI PATRIMONIALI

INV - INVENTARIO DI MUSEO O SOPRINTENDENZA

INVN - Numero	0341/ E135
INVD - Data	1924

INV - INVENTARIO DI MUSEO O SOPRINTENDENZA

INVN - Numero	341
INVD - Data	1910

DT - CRONOLOGIA

DTZ - CRONOLOGIA GENERICA

DTZG - Secolo	secc. XVI/ XVII
----------------------	-----------------

DTS - CRONOLOGIA SPECIFICA

DTSI - Da	1522
DTSV - Validita'	ca.
DTSF - A	1563
DTSL - Validita'	ca.

DTM - Motivazione cronologia	analisi stilistica
-------------------------------------	--------------------

AU - DEFINIZIONE CULTURALE

AUT - AUTORE

AUTS - Riferimento all'autore	attribuito
AUTR - Riferimento all'intervento	esecuzione
AUTM - Motivazione dell'attribuzione	analisi stilistica
AUTN - Nome scelto	Meldolla Andrea detto Schiavone
AUTA - Dati anagrafici	1510-15/ 1563
AUTH - Sigla per citazione	00000006

MT - DATI TECNICI

MTC - Materia e tecnica	tela/ pittura a olio
--------------------------------	----------------------

MIS - MISURE

MISA - Altezza	36.2
MISL - Larghezza	54.6
FRM - Formato	rettangolare

CO - CONSERVAZIONE

STC - STATO DI CONSERVAZIONE

STCC - Stato di conservazione	NR (recupero pregresso)
RS - RESTAURI	
RST - RESTAURI	
RSTD - Data	1948
RSTE - Ente responsabile	SBAS VE
RSTN - Nome operatore	Lazzarini A.
RSTR - Ente finanziatore	SBAS VE
DA - DATI ANALITICI	
DES - DESCRIZIONE	
DESO - Indicazioni sull'oggetto	NR (recupero pregresso)
DESI - Codifica Iconclass	NR (recupero pregresso)
DESS - Indicazioni sul soggetto	Personaggi: Psiche; Satiro (?). Paesaggi: bosco; rocce. Architetture: case. Animali.
NSC - Notizie storico-critiche	Il dipinto proveniente dalla collezione Contarini è probabile che costituisca, insieme agli altri tre, la decorazione di qualche mobile o che fosse uno dei laterali delle dipinti della Pinacoteca di Cassel. Il soggetto è incerto: fu indicato come la favola di Psiche o quella di Medea, ma nelle scene raffigurate non si trova corrispondenza ai racconti mitologici. L'opera fu attribuita comunemente allo Schiavone ma già dal catalogo del 1924 vennero avanzati dei dubbi sull'autenticità.
TU - CONDIZIONE GIURIDICA E VINCOLI	
ACQ - ACQUISIZIONE	
ACQT - Tipo acquisizione	donazione
ACQN - Nome	Contarini
ACQD - Data acquisizione	1838
CDG - CONDIZIONE GIURIDICA	
CDGG - Indicazione generica	proprietà Stato
CDGS - Indicazione specifica	Ministero per i Beni e le Attività Culturali
DO - FONTI E DOCUMENTI DI RIFERIMENTO	
FTA - DOCUMENTAZIONE FOTOGRAFICA	
FTAX - Genere	documentazione allegata
FTAP - Tipo	fotografia b/n
FTAN - Codice identificativo	SBAS VE g12695
FTAT - Note	intero
FTA - DOCUMENTAZIONE FOTOGRAFICA	
FTAX - Genere	documentazione esistente
FTAP - Tipo	fotografia b/n
FTAN - Codice identificativo	88/G
FTA - DOCUMENTAZIONE FOTOGRAFICA	
FTAX - Genere	documentazione esistente
FTAP - Tipo	fotografia b/n

FTAN - Codice identificativo	12695/G
BIB - BIBLIOGRAFIA	
BIBX - Genere	bibliografia specifica
BIBA - Autore	Moschini Marconi S.
BIBD - Anno di edizione	1962
BIBH - Sigla per citazione	00000073
BIBN - V., pp., nn.	v. II, p.192, n.326
BIB - BIBLIOGRAFIA	
BIBX - Genere	bibliografia di confronto
BIBA - Autore	Richardson F.L.
BIBD - Anno di edizione	1980
BIBH - Sigla per citazione	00000183
BIB - BIBLIOGRAFIA	
BIBX - Genere	bibliografia di confronto
BIBA - Autore	Froelich-Bum L.
BIBD - Anno di edizione	1913-1914
BIBH - Sigla per citazione	00001176
BIB - BIBLIOGRAFIA	
BIBX - Genere	bibliografia di confronto
BIBA - Autore	Rossi P.
BIBD - Anno di edizione	1994
BIBH - Sigla per citazione	00003184
BIB - BIBLIOGRAFIA	
BIBX - Genere	bibliografia di confronto
BIBA - Autore	Rossi P.
BIBD - Anno di edizione	1984
BIBH - Sigla per citazione	00001946
BIB - BIBLIOGRAFIA	
BIBX - Genere	bibliografia di confronto
BIBA - Autore	Rossi P.
BIBD - Anno di edizione	1980
BIBH - Sigla per citazione	00001365
BIB - BIBLIOGRAFIA	
BIBX - Genere	bibliografia di confronto
BIBA - Autore	Furlan C.
BIBD - Anno di edizione	1988
BIBH - Sigla per citazione	00001831
BIB - BIBLIOGRAFIA	
BIBX - Genere	bibliografia di confronto
BIBA - Autore	Zerner H.
BIBD - Anno di edizione	1979
BIBH - Sigla per citazione	00000566

BIB - BIBLIOGRAFIA

BIBX - Genere	bibliografia di confronto
BIBA - Autore	Maggioni G.
BIBD - Anno di edizione	1993
BIBH - Sigla per citazione	00000355

AD - ACCESSO AI DATI**ADS - SPECIFICHE DI ACCESSO AI DATI**

ADSP - Profilo di accesso	1
ADSM - Motivazione	scheda contenente dati liberamente accessibili

CM - COMPILAZIONE**CMP - COMPILAZIONE**

CMPD - Data	1962
CMPN - Nome	Moschini Marconi S.
FUR - Funzionario responsabile	Paccagnini G.

RVM - TRASCRIZIONE PER INFORMATIZZAZIONE

RVMD - Data	2006
RVMN - Nome	ARTPAST/ Di Maio B.

AGG - AGGIORNAMENTO - REVISIONE

AGGD - Data	2006
AGGN - Nome	ARTPAST/ Di Maio B.
AGGF - Funzionario responsabile	NR (recupero pregresso)

AGG - AGGIORNAMENTO - REVISIONE

AGGD - Data	2009
AGGN - Nome	Riva E.
AGGF - Funzionario responsabile	NR (recupero pregresso)

AN - ANNOTAZIONI

OSS - Osservazioni	/SK[1]/RSE[1]/RSED[1]: 1910 /SK[1]/RSE[1]/RSEN[1]: SBAS VE
---------------------------	--