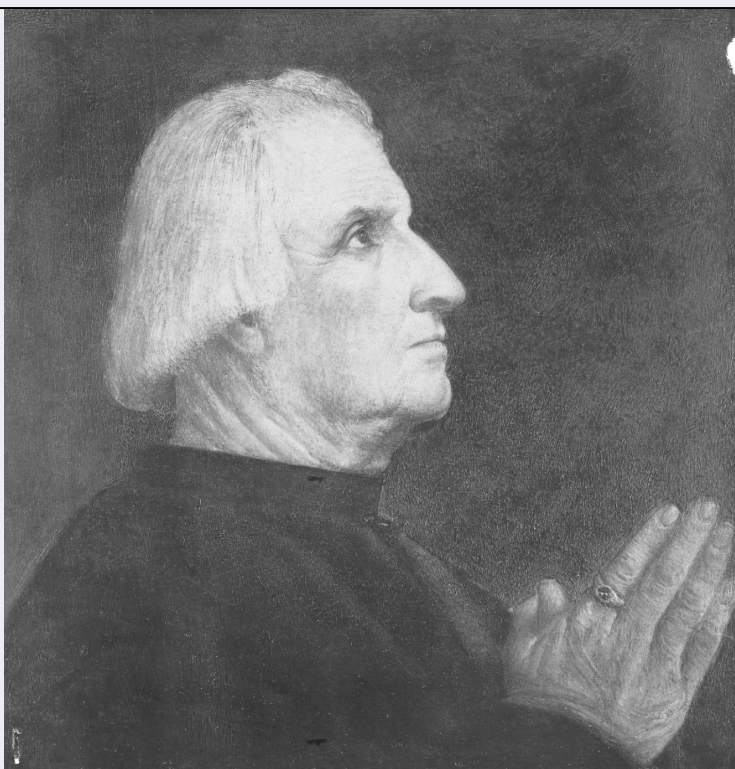


SCHEDA



CD - CODICI

TSK - Tipo Scheda	OA
LIR - Livello ricerca	P
NCT - CODICE UNIVOCO	
NCTR - Codice regione	05
NCTN - Numero catalogo generale	00440300
ESC - Ente schedatore	S472
ECP - Ente competente	S472

OG - OGGETTO

OGT - OGGETTO	
OGTD - Definizione	dipinto
SGT - SOGGETTO	
SGTI - Identificazione	Ritratto di devoto

LC - LOCALIZZAZIONE GEOGRAFICO-AMMINISTRATIVA

PVC - LOCALIZZAZIONE GEOGRAFICO-AMMINISTRATIVA ATTUALE

PVCS - Stato	Italia
PVCR - Regione	Veneto
PVCP - Provincia	VE
PVCC - Comune	Venezia

LDC - COLLOCAZIONE SPECIFICA

LDCT - Tipologia	convento
LDCN - Denominazione	Convento dei Canonici Lateranensi
LDCC - Complesso monumentale di	ex Convento dei Canonici Lateranensi

appartenenza	
LDCU - Denominazione spazio viabilistico	Dorsoduro, 1050
LDCM - Denominazione raccolta	Gallerie dell'Accademia
LDCS - Specifiche	deposito
UB - UBICAZIONE E DATI PATRIMONIALI	
INV - INVENTARIO DI MUSEO O SOPRINTENDENZA	
INVN - Numero	298
INVD - Data	1924
DT - CRONOLOGIA	
DTZ - CRONOLOGIA GENERICA	
DTZG - Secolo	sec. XVI
DTS - CRONOLOGIA SPECIFICA	
DTSI - Da	1520
DTSF - A	1529
DTM - Motivazione cronologia	analisi stilistica
AU - DEFINIZIONE CULTURALE	
AUT - AUTORE	
AUTS - Riferimento all'autore	attribuito
AUTM - Motivazione dell'attribuzione	analisi stilistica
AUTN - Nome scelto	Licinio Bernardino
AUTA - Dati anagrafici	1485/ post 1549
AUTH - Sigla per citazione	00000016
MT - DATI TECNICI	
MTC - Materia e tecnica	tavola/ pittura a olio
MIS - MISURE	
MISA - Altezza	38
MISL - Larghezza	38
CO - CONSERVAZIONE	
STC - STATO DI CONSERVAZIONE	
STCC - Stato di conservazione	discreto
RS - RESTAURI	
RST - RESTAURI	
RSTD - Data	1956
RSTE - Ente responsabile	SBAS VE
RSTN - Nome operatore	Pelliccioli M.
RST - RESTAURI	
RSTD - Data	1904
RSTE - Ente responsabile	SBAS VE
RSTN - Nome operatore	Betto L.

DA - DATI ANALITICI**DES - DESCRIZIONE**

DESO - Indicazioni sull'oggetto	NR (recupero pregresso)
DESI - Codifica Iconclass	NR (recupero pregresso)
DESS - Indicazioni sul soggetto	Figure maschili: devoto in preghiera.
NSC - Notizie storico-critiche	Il dipinto è il frammento di una più grande pala, come emerse durante la pulitura del 1957, che dal fondo nero trasse elementi tali da individuare il ritratto come devoto committente in una più grande scena sacra. Furono fatti grandi nomi per quest'opera, ma V. Moschini (1957) fu il primo a inserirlo nel catalogo del Licinio, e da allora tale attribuzione si è mantenuta. Le armi sull'anello ricordano lo stemma della famiglia Duodo oppure dei Ghisi. La Vertova (1975) data l'opera data al terzo decennio del Cinquecento per la foggia dei capelli.

TU - CONDIZIONE GIURIDICA E VINCOLI**ACQ - ACQUISIZIONE**

ACQT - Tipo acquisizione	donazione
ACQN - Nome	Contarini
ACQD - Data acquisizione	1838

CDG - CONDIZIONE GIURIDICA

CDGG - Indicazione generica	proprietà Stato
CDGS - Indicazione specifica	Ministero per i Beni e le Attività Culturali

DO - FONTI E DOCUMENTI DI RIFERIMENTO**FTA - DOCUMENTAZIONE FOTOGRAFICA**

FTAX - Genere	documentazione allegata
FTAP - Tipo	fotografia b/n
FTAN - Codice identificativo	SBAS VE g00298

FTA - DOCUMENTAZIONE FOTOGRAFICA

FTAX - Genere	documentazione esistente
FTAP - Tipo	fotografia b/n
FTAN - Codice identificativo	1088/G

BIB - BIBLIOGRAFIA

BIBX - Genere	bibliografia specifica
BIBA - Autore	Moschini Marconi S.
BIBD - Anno di edizione	1962
BIBH - Sigla per citazione	00000073
BIBN - V., pp., nn.	p.130, n.206

BIB - BIBLIOGRAFIA

BIBX - Genere	bibliografia specifica
BIBA - Autore	Vertova L.
BIBD - Anno di edizione	1975
BIBH - Sigla per citazione	00000500

BIBN - V., pp., nn.	V. I, pp373-476, n. 117
BIBI - V., tavv., figg.	fig. 457
BIB - BIBLIOGRAFIA	
BIBX - Genere	bibliografia specifica
BIBA - Autore	Moschini V.
BIBD - Anno di edizione	1958
BIBH - Sigla per citazione	00003317
BIBN - V., pp., nn.	p. 78
BIBI - V., tavv., figg.	fig. 11
BIB - BIBLIOGRAFIA	
BIBX - Genere	bibliografia di confronto
BIBA - Autore	Vertova L.
BIBD - Anno di edizione	2005
BIBH - Sigla per citazione	00003318
BIBN - V., pp., nn.	pp. 125-158
BIB - BIBLIOGRAFIA	
BIBX - Genere	bibliografia di confronto
BIBA - Autore	Fossaluzza G.
BIBD - Anno di edizione	1987
BIBH - Sigla per citazione	00000502
BIBN - V., pp., nn.	pp.190-197
AD - ACCESSO AI DATI	
ADS - SPECIFICHE DI ACCESSO AI DATI	
ADSP - Profilo di accesso	1
ADSM - Motivazione	scheda contenente dati liberamente accessibili
CM - COMPILAZIONE	
CMP - COMPILAZIONE	
CMPD - Data	1962
CMPN - Nome	Moschini Marconi S.
FUR - Funzionario responsabile	Paccagnini G.
RVM - TRASCRIZIONE PER INFORMATIZZAZIONE	
RVMD - Data	2006
RVMN - Nome	ARTPAST/Di Maio B.
AGG - AGGIORNAMENTO - REVISIONE	
AGGD - Data	2006
AGGN - Nome	ARTPAST/Di Maio B.
AGGF - Funzionario responsabile	NR (recupero pregresso)
AGG - AGGIORNAMENTO - REVISIONE	
AGGD - Data	2009
AGGN - Nome	Bergamo M.
AGGF - Funzionario	

