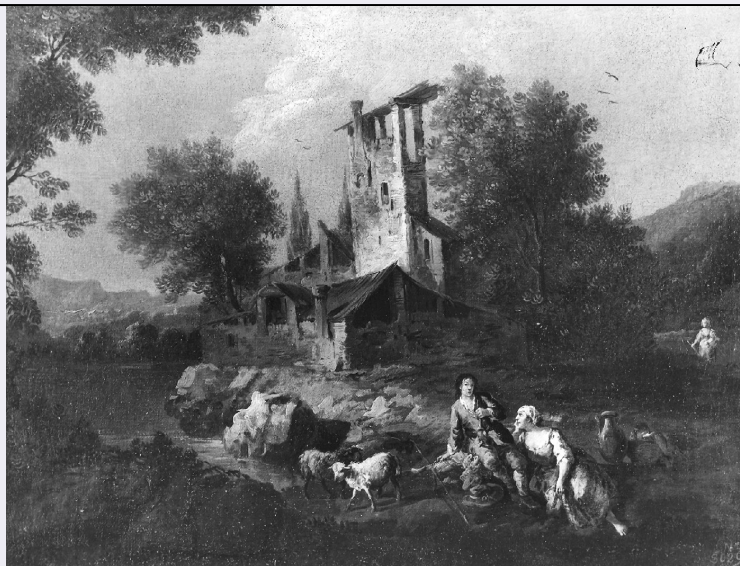


SCHEDA



CD - CODICI

TSK - Tipo Scheda	OA
LIR - Livello ricerca	P
NCT - CODICE UNIVOCO	
NCTR - Codice regione	05
NCTN - Numero catalogo generale	00442942
ESC - Ente schedatore	S472
ECP - Ente competente	S472

RV - RELAZIONI

ROZ - Altre relazioni	0500442936
-----------------------	------------

OG - OGGETTO

OGT - OGGETTO

OGTD - Definizione	dipinto
OGTV - Identificazione	opera isolata

SGT - SOGGETTO

SGTI - Identificazione	NR (recupero pregresso)
SGTT - Titolo	Paesaggio con figure di villici e pastori

LC - LOCALIZZAZIONE GEOGRAFICO-AMMINISTRATIVA

PVC - LOCALIZZAZIONE GEOGRAFICO-AMMINISTRATIVA ATTUALE

PVCS - Stato	Italia
PVCR - Regione	Veneto
PVCP - Provincia	VE
PVCC - Comune	Venezia

LDC - COLLOCAZIONE SPECIFICA

LDCT - Tipologia	convento
LDCN - Denominazione	Convento dei Canonici Lateranensi
LDCC - Complesso monumentale di	ex Convento dei Canonici Lateranensi

appartenenza	
LDCU - Denominazione spazio viabilistico	Dorsoduro, 1050
LDCM - Denominazione raccolta	Gallerie dell'Accademia
LDCS - Specifiche	deposito
UB - UBICAZIONE E DATI PATRIMONIALI	
INV - INVENTARIO DI MUSEO O SOPRINTENDENZA	
INVN - Numero	856
INVD - Data	1924
DT - CRONOLOGIA	
DTZ - CRONOLOGIA GENERICA	
DTZG - Secolo	sec. XVIII
DTZS - Frazione di secolo	ultimo quarto
DTS - CRONOLOGIA SPECIFICA	
DTSI - Da	1775
DTSF - A	1799
DTM - Motivazione cronologia	analisi stilistica
AU - DEFINIZIONE CULTURALE	
AUT - AUTORE	
AUTS - Riferimento all'autore	bottega
AUTM - Motivazione dell'attribuzione	analisi stilistica
AUTN - Nome scelto	Zais Giuseppe
AUTA - Dati anagrafici	1709/ 1784
AUTH - Sigla per citazione	00000084
MT - DATI TECNICI	
MTC - Materia e tecnica	tela/ pittura a olio
MIS - MISURE	
MISA - Altezza	56
MISL - Larghezza	72
FRM - Formato	rettangolare
CO - CONSERVAZIONE	
STC - STATO DI CONSERVAZIONE	
STCC - Stato di conservazione	mediocre
DA - DATI ANALITICI	
DES - DESCRIZIONE	
DESO - Indicazioni sull'oggetto	NR (recupero pregresso)
DESI - Codifica Iconclass	NR (recupero pregresso)
DESS - Indicazioni sul soggetto	Figure: pastori; villici. Paesaggi: radura boschiva. Vedute: rovine. Animali: pecore.

NSC - Notizie storico-critiche

Già a Palazzo Reale, venne poi ritirato alle Gallerie ed ivi esposto; in seguito dato in deposito al Museo Ca' Rezzonico nel 1950. Probabilmente in origine nel convento di San Giorgio Maggiore. Il dipinto fa parte di otto vedute, di misure quasi eguali. Formano un gruppo pressochè omogeneo attribuibile al maestro, anche se una certa materialità nell'esecuzione consiglia di pensare all'intervento di aiuti.

TU - CONDIZIONE GIURIDICA E VINCOLI**CDG - CONDIZIONE GIURIDICA****CDGG - Indicazione generica**

proprietà Stato

CDGS - Indicazione specifica

Ministero per i Beni e le Attività Culturali

DO - FONTI E DOCUMENTI DI RIFERIMENTO**FTA - DOCUMENTAZIONE FOTOGRAFICA****FTAX - Genere**

documentazione allegata

FTAP - Tipo

fotografia b/n

FTAN - Codice identificativo

GA00856

BIB - BIBLIOGRAFIA**BIBX - Genere**

bibliografia specifica

BIBA - Autore

Moschini Marconi S.

BIBD - Anno di edizione

1970

BIBH - Sigla per citazione

00000074

BIBN - V., pp., nn.

p. 124, n. 279

BIB - BIBLIOGRAFIA**BIBX - Genere**

bibliografia di confronto

BIBA - Autore

Delneri A.

BIBD - Anno di edizione

2003

BIBH - Sigla per citazione

00001647

BIB - BIBLIOGRAFIA**BIBX - Genere**

bibliografia di confronto

BIBA - Autore

Prohaska W.

BIBD - Anno di edizione

1996

BIBH - Sigla per citazione

00002778

BIB - BIBLIOGRAFIA**BIBX - Genere**

bibliografia di confronto

BIBA - Autore

Romanelli G.

BIBD - Anno di edizione

2002

BIBH - Sigla per citazione

00002744

BIB - BIBLIOGRAFIA**BIBX - Genere**

bibliografia di confronto

BIBA - Autore

Sponza S.

BIBD - Anno di edizione

1990

BIBH - Sigla per citazione

00002808

BIB - BIBLIOGRAFIA

BIBX - Genere	bibliografia di confronto
BIBA - Autore	Sponza S.
BIBD - Anno di edizione	1990
BIBH - Sigla per citazione	00002807
BIB - BIBLIOGRAFIA	
BIBX - Genere	bibliografia di confronto
BIBA - Autore	Succi D.
BIBD - Anno di edizione	1988
BIBH - Sigla per citazione	00002797
BIB - BIBLIOGRAFIA	
BIBX - Genere	bibliografia di confronto
BIBA - Autore	Romanelli G./ Pedrocco F.
BIBD - Anno di edizione	1986
BIBH - Sigla per citazione	00000093
BIB - BIBLIOGRAFIA	
BIBX - Genere	bibliografia di confronto
BIBA - Autore	Nepi Scire' G./ Valcanover F.
BIBD - Anno di edizione	1985
BIBH - Sigla per citazione	00001500
BIB - BIBLIOGRAFIA	
BIBX - Genere	bibliografia di confronto
BIBA - Autore	Bona Castellotti M.
BIBD - Anno di edizione	1999
BIBH - Sigla per citazione	00003435
BIB - BIBLIOGRAFIA	
BIBX - Genere	bibliografia di confronto
BIBA - Autore	Banzato D.
BIBD - Anno di edizione	1997
BIBH - Sigla per citazione	00000910
BIB - BIBLIOGRAFIA	
BIBX - Genere	bibliografia di confronto
BIBA - Autore	Sestieri G.
BIBD - Anno di edizione	1992
BIBH - Sigla per citazione	00003447
BIB - BIBLIOGRAFIA	
BIBX - Genere	bibliografia di confronto
BIBA - Autore	Biscottini P.
BIBD - Anno di edizione	2005
BIBH - Sigla per citazione	00003448
BIB - BIBLIOGRAFIA	
BIBX - Genere	bibliografia di confronto
BIBA - Autore	Ottani Cavina A.

BIBD - Anno di edizione	2005
BIBH - Sigla per citazione	00003449
BIB - BIBLIOGRAFIA	
BIBX - Genere	bibliografia di confronto
BIBA - Autore	Castria Marchetti F.
BIBD - Anno di edizione	2006
BIBH - Sigla per citazione	00003450
BIB - BIBLIOGRAFIA	
BIBX - Genere	bibliografia di confronto
BIBA - Autore	Biscottini P.
BIBD - Anno di edizione	2008
BIBH - Sigla per citazione	00003451
AD - ACCESSO AI DATI	
ADS - SPECIFICHE DI ACCESSO AI DATI	
ADSP - Profilo di accesso	1
ADSM - Motivazione	scheda contenente dati liberamente accessibili
CM - COMPILAZIONE	
CMP - COMPILAZIONE	
CMPD - Data	1970
CMPN - Nome	Moschini Marconi S.
FUR - Funzionario responsabile	Valcanover F.
RVM - TRASCRIZIONE PER INFORMATIZZAZIONE	
RVMD - Data	2006
RVMN - Nome	ARTPAST/ Bergamo M.
AGG - AGGIORNAMENTO - REVISIONE	
AGGD - Data	2009
AGGN - Nome	Raviele F.
AGGF - Funzionario responsabile	NR (recupero pregresso)