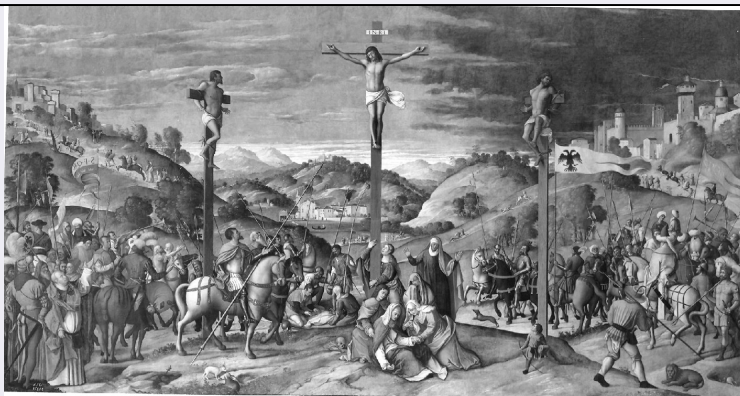


SCHEDA



CD - CODICI

TSK - Tipo Scheda	OA
LIR - Livello ricerca	P
NCT - CODICE UNIVOCO	
NCTR - Codice regione	05
NCTN - Numero catalogo generale	00442948
ESC - Ente schedatore	S472
ECP - Ente competente	S472

OG - OGGETTO

OGT - OGGETTO	
OGTD - Definizione	dipinto
OGTV - Identificazione	opera isolata
SGT - SOGGETTO	
SGTI - Identificazione	crocifissione
SGTT - Titolo	la crocifissione

LC - LOCALIZZAZIONE GEOGRAFICO-AMMINISTRATIVA

PVC - LOCALIZZAZIONE GEOGRAFICO-AMMINISTRATIVA ATTUALE

PVCS - Stato	Italia
PVCR - Regione	Veneto
PVCP - Provincia	VE
PVCC - Comune	Venezia

LDC - COLLOCAZIONE SPECIFICA

LDCT - Tipologia	convento
LDCN - Denominazione	Convento dei Canonici Lateranensi
LDCC - Complesso monumentale di appartenenza	ex Convento dei Canonici Lateranensi
LDCU - Denominazione spazio viabilistico	Dorsoduro, 1050
LDCM - Denominazione raccolta	Gallerie dell'Accademia
LDCS - Specifiche	deposito esterno

UB - UBICAZIONE E DATI PATRIMONIALI**INV - INVENTARIO DI MUSEO O SOPRINTENDENZA**

INVN - Numero	885
INVD - Data	1924

LA - ALTRE LOCALIZZAZIONI GEOGRAFICO-AMMINISTRATIVE

TCL - Tipo di localizzazione	luogo di deposito
------------------------------	-------------------

PRV - LOCALIZZAZIONE GEOGRAFICO-AMMINISTRATIVA

PRVR - Regione	Veneto
PRVP - Provincia	VE
PRVC - Comune	Venezia

PRC - COLLOCAZIONE SPECIFICA

PRCT - Tipologia	convento
PRCQ - Qualificazione	domenicano
PRCD - Denominazione	Ospedali Civili Riuniti
PRCC - Complesso monumentale di appartenenza	Convento dei SS. Convento dei SS. Giovanni e Paolo (Scuola Grande S. Marco)
PRCS - Specifiche	biblioteca

DT - CRONOLOGIA**DTZ - CRONOLOGIA GENERICA**

DTZG - Secolo	sec. XVI
---------------	----------

DTS - CRONOLOGIA SPECIFICA

DTSI - Da	1528
DTSV - Validita'	post
DTSE - A	1568
DTSL - Validita'	ante

DTM - Motivazione cronologia	documentazione
------------------------------	----------------

AU - DEFINIZIONE CULTURALE**AUT - AUTORE**

AUTM - Motivazione dell'attribuzione	analisi stilistica
AUTN - Nome scelto	Donato Alvise
AUTA - Dati anagrafici	/ post 1568
AUTH - Sigla per citazione	00000370

MT - DATI TECNICI

MTC - Materia e tecnica	tela/ pittura a olio
-------------------------	----------------------

MIS - MISURE

MISA - Altezza	410
MISL - Larghezza	770

FRM - Formato	rettangolare
---------------	--------------

CO - CONSERVAZIONE**STC - STATO DI CONSERVAZIONE**

STCC - Stato di	
-----------------	--

conservazione	discreto
DA - DATI ANALITICI	
DES - DESCRIZIONE	
DESO - Indicazioni sull'oggetto	NR (recupero pregresso)
DESI - Codifica Iconclass	NR (recupero pregresso)
DESS - Indicazioni sul soggetto	Soggetti sacri: Crocifissione. Figure: ladroni; spettatori. Paesaggi: San Giorgio in Alga sullo sfondo.
NSC - Notizie storico-critiche	In origine nel refettorio del convento di San Giorgio in Alga, allora sede dell'omonima congregazione di canonici regolari (i cosiddetti Fratelli Turchini); salvato nell'incendio ivi scoppiato nel 1718. Alla soppressioni della chiesa per i decreti napoleonici il dipinto divenne demaniale e fu preso in consegna dall'Edwards il 16 aprile 1807. Dal deposito della ex Commenda fu inviato a Vienna nel 1838 (Accademia, n. 90); restituito nel 1919 fu in seguito dato in deposito all'Ospedale civile di Venezia e collocato nella grande sala della ex-Scuola di San Marco, attualmente biblioteca. Nello sfondo al centro è raffigurata l'isola di San Giorgio in Alga, per il cui convento venne fatta quest'opera: è probabile che il personaggio in primo piano a sinistra che alza la mano verso la Croce raffiguri l'abate committente della tela.
TU - CONDIZIONE GIURIDICA E VINCOLI	
ACQ - ACQUISIZIONE	
ACQT - Tipo acquisizione	soppressione
ACQD - Data acquisizione	1807
CDG - CONDIZIONE GIURIDICA	
CDGG - Indicazione generica	proprietà Stato
CDGS - Indicazione specifica	Ministero per i Beni e le Attività Culturali
DO - FONTI E DOCUMENTI DI RIFERIMENTO	
FTA - DOCUMENTAZIONE FOTOGRAFICA	
FTAX - Genere	documentazione allegata
FTAP - Tipo	fotografia b/n
FTAN - Codice identificativo	GA28154
BIB - BIBLIOGRAFIA	
BIBX - Genere	bibliografia specifica
BIBA - Autore	Moschini Marconi S.
BIBD - Anno di edizione	1962
BIBH - Sigla per citazione	00000073
BIBN - V., pp., nn.	p. 113, n. 186
BIB - BIBLIOGRAFIA	
BIBX - Genere	bibliografia di confronto
BIBA - Autore	Fiocco G.
BIBD - Anno di edizione	1919
BIBH - Sigla per citazione	00003454
BIBN - V., pp., nn.	p. 4, n. 5

BIB - BIBLIOGRAFIA	
BIBX - Genere	bibliografia di confronto
BIBA - Autore	Lorenzetti G.
BIBD - Anno di edizione	1956
BIBH - Sigla per citazione	00000077
BIBN - V., pp., nn.	p. 336
AD - ACCESSO AI DATI	
ADS - SPECIFICHE DI ACCESSO AI DATI	
ADSP - Profilo di accesso	1
ADSM - Motivazione	scheda contenente dati liberamente accessibili
CM - COMPILAZIONE	
CMP - COMPILAZIONE	
CMPD - Data	1962
CMPN - Nome	Moschini Marconi S.
FUR - Funzionario responsabile	Paccagnini G.
RVM - TRASCRIZIONE PER INFORMATIZZAZIONE	
RVMD - Data	2006
RVMN - Nome	ARTPAST/ Bergamo M.
AGG - AGGIORNAMENTO - REVISIONE	
AGGD - Data	2009
AGGN - Nome	Raviele F.
AGGF - Funzionario responsabile	NR (recupero pregresso)
AN - ANNOTAZIONI	
OSS - Osservazioni	Restaurato e rifoderato a Vienna nella seconda metà dell'Ottocento.