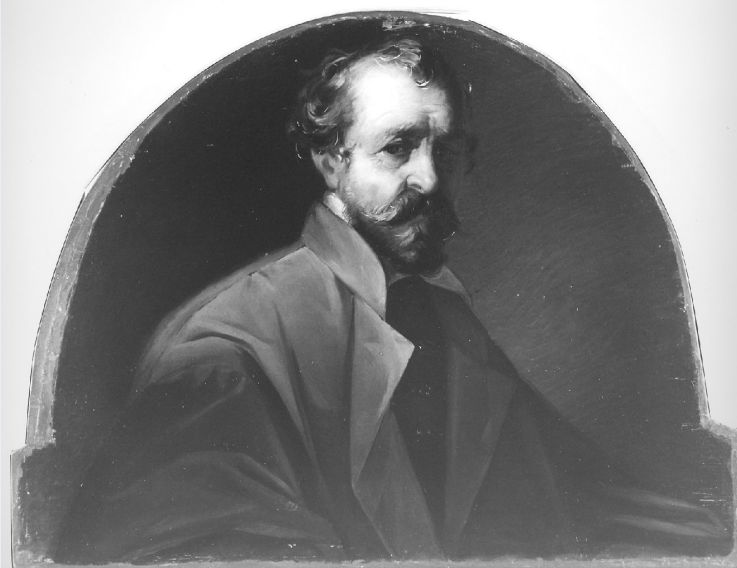


SCHEDA



CD - CODICI

TSK - Tipo Scheda	OA
LIR - Livello ricerca	P
NCT - CODICE UNIVOCO	
NCTR - Codice regione	05
NCTN - Numero catalogo generale	00443053
ESC - Ente schedatore	S472
ECP - Ente competente	S472

RV - RELAZIONI

ROZ - Altre relazioni	0500443012
-----------------------	------------

OG - OGGETTO

OGT - OGGETTO

OGTD - Definizione	dipinto
OGTV - Identificazione	opera isolata

SGT - SOGGETTO

SGTI - Identificazione	Ritratto di pittore veneto
------------------------	----------------------------

LC - LOCALIZZAZIONE GEOGRAFICO-AMMINISTRATIVA

PVC - LOCALIZZAZIONE GEOGRAFICO-AMMINISTRATIVA ATTUALE

PVCS - Stato	Italia
PVCR - Regione	Veneto
PVCP - Provincia	VE
PVCC - Comune	Venezia

LDC - COLLOCAZIONE SPECIFICA

LDCT - Tipologia	convento
LDCN - Denominazione	Convento dei Canonici Lateranensi
LDCC - Complesso monumentale di	ex Convento dei Canonici Lateranensi

appartenenza	
LDCU - Denominazione spazio viabilistico	Dorsoduro, 1050
LDCM - Denominazione raccolta	Gallerie dell'Accademia
LDCS - Specifiche	deposito
UB - UBICAZIONE E DATI PATRIMONIALI	
INV - INVENTARIO DI MUSEO O SOPRINTENDENZA	
INVN - Numero	1089(42)
INVD - Data	1924
LA - ALTRE LOCALIZZAZIONI GEOGRAFICO-AMMINISTRATIVE	
TCL - Tipo di localizzazione	luogo di deposito
PRV - LOCALIZZAZIONE GEOGRAFICO-AMMINISTRATIVA	
PRVR - Regione	Veneto
PRVP - Provincia	VE
PRVC - Comune	Venezia
PRC - COLLOCAZIONE SPECIFICA	
PRCT - Tipologia	chiesa
PRCQ - Qualificazione	chiusa al culto
PRCD - Denominazione	San Gregorio
PRCS - Specifiche	deposito
DT - CRONOLOGIA	
DTZ - CRONOLOGIA GENERICA	
DTZG - Secolo	sec. XIX
DTZS - Frazione di secolo	metà
DTS - CRONOLOGIA SPECIFICA	
DTSI - Da	1849
DTSF - A	1856
DTM - Motivazione cronologia	bibliografia
AU - DEFINIZIONE CULTURALE	
ATB - AMBITO CULTURALE	
ATBD - Denominazione	ambito veneziano
ATBM - Motivazione dell'attribuzione	bibliografia
MT - DATI TECNICI	
MTC - Materia e tecnica	tela/ pittura a olio
MIS - MISURE	
MISR - Mancanza	MNR
CO - CONSERVAZIONE	
STC - STATO DI CONSERVAZIONE	
STCC - Stato di conservazione	buono
RS - RESTAURI	

RST - RESTAURI

RSTD - Data	1996
RSTE - Ente responsabile	SBAS VE
RSTN - Nome operatore	Piovan W.

DA - DATI ANALITICI**DES - DESCRIZIONE**

DESO - Indicazioni sull'oggetto	Lunetta.
DESI - Codifica Iconclass	NR (recupero pregresso)
DESS - Indicazioni sul soggetto	Personaggi: pittore veneto.

NSC - Notizie storico-critiche

La serie di sessantotto ritratti dei Maestri della Pittura veneta fu ideata in concomitanza all'allestimento della Sala Grande della Scuola della Carità verso verso la metà dell'Ottocento. Poste nelle lunette sotto al soffitto, le tele furono eseguite da professori e allievi dell'Accademia di Belle Arti, in diversi gruppi e in più tempi. Tra il 1945 e 1948, per la ristrutturazione delle Gallerie dell'Accademia operata da Vittorio Moschini insieme a Carlo Scarpa, le tele furono rimosse dalla loro collocazione originaria, e poste nei depositi. La Moschini Marconi le esclude dal catalogo generale del 1970. L'eterogeneità delle mani esecutive e delle datazioni, unitamente al valore più didattico e didascalico che artistico, hanno portato alla sfortuna critica e alla facile esclusione da cataloghi e inventari ufficiali tale ciclo.

TU - CONDIZIONE GIURIDICA E VINCOLI**CDG - CONDIZIONE GIURIDICA**

CDGG - Indicazione generica	proprietà Stato
CDGS - Indicazione specifica	Ministero per i Beni e le Attività Culturali

DO - FONTI E DOCUMENTI DI RIFERIMENTO**FTA - DOCUMENTAZIONE FOTOGRAFICA**

FTAX - Genere	documentazione allegata
FTAP - Tipo	fotografia b/n
FTAN - Codice identificativo	GA21508

BIB - BIBLIOGRAFIA

BIBX - Genere	bibliografia specifica
BIBA - Autore	Nepi Scirè G.
BIBD - Anno di edizione	2000
BIBH - Sigla per citazione	00003304
BIBN - V., pp., nn.	pp. 92-95

BIB - BIBLIOGRAFIA

BIBX - Genere	bibliografia specifica
BIBA - Autore	Nepi Sciré G.
BIBD - Anno di edizione	2005
BIBH - Sigla per citazione	00003305
BIBN - V., pp., nn.	p. 3

BIB - BIBLIOGRAFIA

BIBX - Genere	bibliografia specifica
BIBA - Autore	Moschini V.
BIBD - Anno di edizione	1948
BIBH - Sigla per citazione	00003306
BIBN - V., pp., nn.	pp. 92-95

BIB - BIBLIOGRAFIA

BIBX - Genere	bibliografia specifica
BIBA - Autore	Moschini Marconi S.
BIBD - Anno di edizione	1955
BIBH - Sigla per citazione	00000072
BIBN - V., pp., nn.	pp. XIX, XXIII

BIB - BIBLIOGRAFIA

BIBX - Genere	bibliografia specifica
BIBA - Autore	Regie Gallerie
BIBD - Anno di edizione	1924
BIBH - Sigla per citazione	00000080
BIBN - V., pp., nn.	p. 6

AD - ACCESSO AI DATI**ADS - SPECIFICHE DI ACCESSO AI DATI**

ADSP - Profilo di accesso	1
ADSM - Motivazione	scheda contenente dati liberamente accessibili

CM - COMPILAZIONE**CMP - COMPILAZIONE**

CMPD - Data	2009
CMPN - Nome	Bergamo M.
FUR - Funzionario responsabile	Nepi Scirè G.

RVM - TRASCRIZIONE PER INFORMATIZZAZIONE

RVMD - Data	2006
RVMN - Nome	ARTPAST/Bergamo M.

AGG - AGGIORNAMENTO - REVISIONE

AGGD - Data	2006
AGGN - Nome	ARTPAST/Bergamo M.
AGGF - Funzionario responsabile	NR (recupero pregresso)

AGG - AGGIORNAMENTO - REVISIONE

AGGD - Data	2009
AGGN - Nome	Bergamo M.
AGGF - Funzionario responsabile	NR (recupero pregresso)