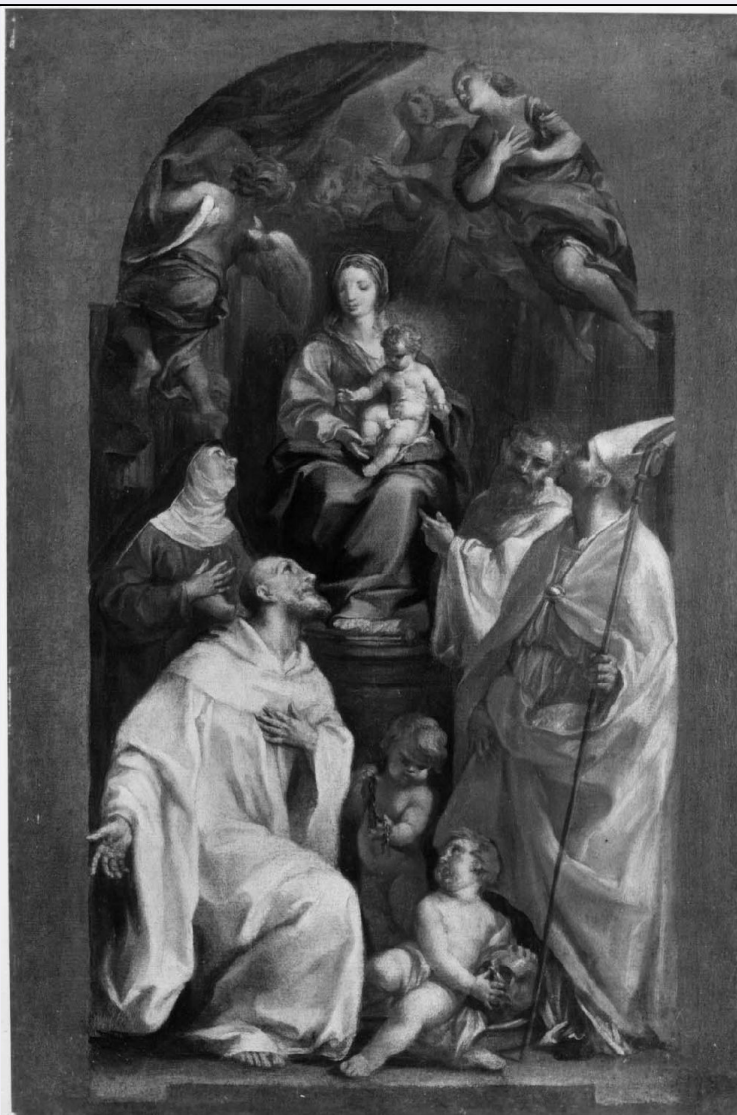


# SCHEDA



## CD - CODICI

TSK - Tipo Scheda	OA
LIR - Livello ricerca	C
<b>NCT - CODICE UNIVOCO</b>	
NCTR - Codice regione	05
NCTN - Numero catalogo generale	00447518
ESC - Ente schedatore	S472
ECP - Ente competente	S472

## OG - OGGETTO

### OGT - OGGETTO

OGTD - Definizione dipinto

### SGT - SOGGETTO

SGTI - Identificazione Madonna in trono e Santi

## LC - LOCALIZZAZIONE GEOGRAFICO-AMMINISTRATIVA

### PVC - LOCALIZZAZIONE GEOGRAFICO-AMMINISTRATIVA ATTUALE

PVCS - Stato Italia

<b>PVCR - Regione</b>	Veneto
<b>PVCP - Provincia</b>	VE
<b>PVCC - Comune</b>	Venezia
<b>LDC - COLLOCAZIONE SPECIFICA</b>	
<b>LDCT - Tipologia</b>	convento
<b>LDCN - Denominazione</b>	Convento dei Canonici Lateranensi
<b>LDCC - Complesso monumentale di appartenenza</b>	ex Convento dei Canonici Lateranensi
<b>LDCU - Denominazione spazio viabilistico</b>	Dorsoduro, 1050
<b>LDCM - Denominazione raccolta</b>	Gallerie dell'Accademia
<b>LDCS - Specifiche</b>	deposito
<b>UB - UBICAZIONE E DATI PATRIMONIALI</b>	
<b>INV - INVENTARIO DI MUSEO O SOPRINTENDENZA</b>	
<b>INVN - Numero</b>	443
<b>INVD - Data</b>	1924
<b>DT - CRONOLOGIA</b>	
<b>DTZ - CRONOLOGIA GENERICA</b>	
<b>DTZG - Secolo</b>	sec. XVIII
<b>DTS - CRONOLOGIA SPECIFICA</b>	
<b>DTSI - Da</b>	1735
<b>DTSV - Validita'</b>	ca.
<b>DTSF - A</b>	1739
<b>DTSL - Validita'</b>	ca.
<b>DTM - Motivazione cronologia</b>	documentazione
<b>AU - DEFINIZIONE CULTURALE</b>	
<b>AUT - AUTORE</b>	
<b>AUTM - Motivazione dell'attribuzione</b>	documentazione
<b>AUTN - Nome scelto</b>	Batoni Pompeo Girolamo
<b>AUTA - Dati anagrafici</b>	1708/ 1787
<b>AUTH - Sigla per citazione</b>	00000231
<b>MT - DATI TECNICI</b>	
<b>MTC - Materia e tecnica</b>	tavola/ pittura a olio
<b>MIS - MISURE</b>	
<b>MISA - Altezza</b>	74
<b>MISL - Larghezza</b>	49
<b>FRM - Formato</b>	centinato
<b>CO - CONSERVAZIONE</b>	
<b>STC - STATO DI CONSERVAZIONE</b>	
<b>STCC - Stato di conservazione</b>	discreto

**RS - RESTAURI****RST - RESTAURI**

<b>RSTD - Data</b>	1962
<b>RSTE - Ente responsabile</b>	SABS VE
<b>RSTN - Nome operatore</b>	Lazzarin A.

**DA - DATI ANALITICI****DES - DESCRIZIONE**

<b>DESO - Indicazioni sull'oggetto</b>	NR (recupero pregresso)
<b>DESI - Codifica Iconclass</b>	NR (recupero pregresso)
<b>DESS - Indicazioni sul soggetto</b>	Figure: Madonna con Bambino; angeli; santi.
<b>NSC - Notizie storico-critiche</b>	E' un bozzetto della pala eseguita per la cappella dei marchesi Gabrielli da Gubbio ora conservata nella chiesa romana di S. Gregorio al Celio. I quattro personaggi intorno alla Madonna sono i beati appartenenti alla famiglia Gabrielli: B. Forte e B. Pietro (camaldolesi), B. Castora (francescana), e B. Rodolfo vescovo di Gubbio.

**TU - CONDIZIONE GIURIDICA E VINCOLI****ACQ - ACQUISIZIONE**

<b>ACQT - Tipo acquisizione</b>	acquisto
<b>ACQN - Nome</b>	abate Parisi
<b>ACQD - Data acquisizione</b>	1821

**CDG - CONDIZIONE GIURIDICA**

<b>CDGG - Indicazione generica</b>	proprietà Stato
<b>CDGS - Indicazione specifica</b>	Ministero per i Beni e le Attività Culturali

**DO - FONTI E DOCUMENTI DI RIFERIMENTO****FTA - DOCUMENTAZIONE FOTOGRAFICA**

<b>FTAX - Genere</b>	documentazione allegata
<b>FTAP - Tipo</b>	fotografia b/n
<b>FTAN - Codice identificativo</b>	SBAS VE g00443bis

**FTA - DOCUMENTAZIONE FOTOGRAFICA**

<b>FTAX - Genere</b>	documentazione esistente
<b>FTAP - Tipo</b>	fotografia b/n
<b>FTAN - Codice identificativo</b>	339/G

**BIB - BIBLIOGRAFIA**

<b>BIBX - Genere</b>	bibliografia specifica
<b>BIBA - Autore</b>	Moschini Marconi S.
<b>BIBD - Anno di edizione</b>	1970
<b>BIBH - Sigla per citazione</b>	00000074
<b>BIBN - V., pp., nn.</b>	n. 300, p. 135

**BIB - BIBLIOGRAFIA**

<b>BIBX - Genere</b>	bibliografia di confronto
<b>BIBA - Autore</b>	Clark A.M.

<b>BIBD - Anno di edizione</b>	1985
<b>BIBH - Sigla per citazione</b>	00003376
<b>BIB - BIBLIOGRAFIA</b>	
<b>BIBX - Genere</b>	bibliografia di confronto
<b>BIBA - Autore</b>	Barroero L., Mazzocca F.
<b>BIBD - Anno di edizione</b>	2008
<b>BIBH - Sigla per citazione</b>	00003375
<b>AD - ACCESSO AI DATI</b>	
<b>ADS - SPECIFICHE DI ACCESSO AI DATI</b>	
<b>ADSP - Profilo di accesso</b>	1
<b>ADSM - Motivazione</b>	scheda contenente dati liberamente accessibili
<b>CM - COMPILAZIONE</b>	
<b>CMP - COMPILAZIONE</b>	
<b>CMPD - Data</b>	1970
<b>CMPN - Nome</b>	Moschini Marconi S.
<b>FUR - Funzionario responsabile</b>	Valcanover F.
<b>RVM - TRASCRIZIONE PER INFORMATIZZAZIONE</b>	
<b>RVMD - Data</b>	2006
<b>RVMN - Nome</b>	ARTPAST/ Pertosa E.
<b>AGG - AGGIORNAMENTO - REVISIONE</b>	
<b>AGGD - Data</b>	2009
<b>AGGN - Nome</b>	Bergamo M.
<b>AGGF - Funzionario responsabile</b>	NR (recupero pregresso)