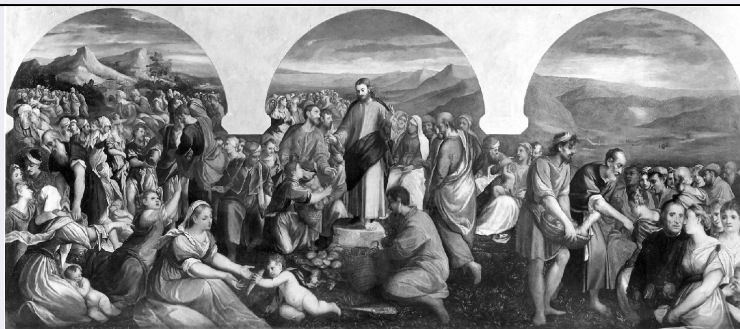


SCHEDA



CD - CODICI

TSK - Tipo Scheda	OA
LIR - Livello ricerca	P
NCT - CODICE UNIVOCO	
NCTR - Codice regione	05
NCTN - Numero catalogo generale	00449954
ESC - Ente schedatore	S472
ECP - Ente competente	S472

OG - OGGETTO

OGT - OGGETTO

OGTD - Definizione	dipinto
OGTV - Identificazione	opera isolata

SGT - SOGGETTO

SGTI - Identificazione	moltiplicazione dei pani e dei pesci
------------------------	--------------------------------------

LC - LOCALIZZAZIONE GEOGRAFICO-AMMINISTRATIVA

PVC - LOCALIZZAZIONE GEOGRAFICO-AMMINISTRATIVA ATTUALE

PVCS - Stato	Italia
PVCR - Regione	Veneto
PVCP - Provincia	VE
PVCC - Comune	Venezia

LDC - COLLOCAZIONE SPECIFICA

LDCT - Tipologia	convento
LDCN - Denominazione	Convento dei Canonici Lateranensi
LDCC - Complesso monumentale di appartenenza	ex Convento dei Canonici Lateranensi
LDCU - Denominazione spazio viabilistico	Dorsoduro, 1050
LDCM - Denominazione raccolta	Gallerie dell'Accademia
LDCS - Specifiche	deposito esterno

UB - UBICAZIONE E DATI PATRIMONIALI

INV - INVENTARIO DI MUSEO O SOPRINTENDENZA

INVN - Numero	1293
INVD - Data	1924
LA - ALTRE LOCALIZZAZIONI GEOGRAFICO-AMMINISTRATIVE	
TCL - Tipo di localizzazione	luogo di deposito
PRV - LOCALIZZAZIONE GEOGRAFICO-AMMINISTRATIVA	
PRVS - Stato	Italia
PRVR - Regione	Veneto
PRVP - Provincia	VE
PRVC - Comune	Venezia
PRC - COLLOCAZIONE SPECIFICA	
PRCT - Tipologia	convento
PRCQ - Qualificazione	benedettino
PRCD - Denominazione	Convento di San Giorgio Maggiore
PRCM - Denominazione raccolta	Fondazione Giorgio Cini
DT - CRONOLOGIA	
DTZ - CRONOLOGIA GENERICA	
DTZG - Secolo	sec. XVI
DTS - CRONOLOGIA SPECIFICA	
DTSI - Da	1550
DTSV - Validita'	ca.
DTSF - A	1550
DTSL - Validita'	ca.
DTM - Motivazione cronologia	NR (recupero pregresso)
AU - DEFINIZIONE CULTURALE	
AUT - AUTORE	
AUTS - Riferimento all'autore	bottega
AUTR - Riferimento all'intervento	esecuzione
AUTM - Motivazione dell'attribuzione	analisi stilistica
AUTN - Nome scelto	De' Pitati Bonifacio detto Bonifacio Veronese
AUTA - Dati anagrafici	1487/ 1553
AUTH - Sigla per citazione	00000268
MT - DATI TECNICI	
MTC - Materia e tecnica	tela/ pittura a olio
MIS - MISURE	
MISA - Altezza	195
MISL - Larghezza	452
FRM - Formato	sagomato
CO - CONSERVAZIONE	
STC - STATO DI CONSERVAZIONE	

STCC - Stato di conservazione	discreto
RS - RESTAURI	
RST - RESTAURI	
RSTD - Data	1961
RSTE - Ente responsabile	SBAS VE
RSTN - Nome operatore	Tiozzo C.B.
RSTR - Ente finanziatore	SBAS VE
RST - RESTAURI	
RSTD - Data	1781
RSTN - Nome operatore	Edwards P.
DA - DATI ANALITICI	
DES - DESCRIZIONE	
DESO - Indicazioni sull'oggetto	NR (recupero pregresso)
DESI - Codifica Iconclass	NR (recupero pregresso)
DESS - Indicazioni sul soggetto	Personaggi: Gesù. Figure: uomini; donne; bambini. Oggetti: ceste; pane. Animali: pesci. Paesaggi.
NSC - Notizie storico-critiche	Il dipinto si trovava nella Camera degli Imprestidi, fu poi scelto dall'Edwards per il Palazzo Reale, ma poi ritirata e dato in deposito alla Fondazione Cini. Il Ludwig (1902) ipotizza una datazione intorno al 1537-1538 senza però alcune motivazione precisa; la Westphal (1931) a spostare la datazione al 1550 circa per spiegare il tintoretismo che intravede nell'opera. L'opera parallela alla "Raccolta della manna e delle conturnici" (cat. 1292) è, secondo gli storici, eseguita dalla bottega di Bonifacio De' Pitati con limitato intervento del maestro. Per il Venturi (1928) è opera di Antonio Palma. Nel 1961 durante il restauro del Tiozzo il dipinto fu ripristinato a tre arcate e furono asportati vari rifacimenti.
TU - CONDIZIONE GIURIDICA E VINCOLI	
CDG - CONDIZIONE GIURIDICA	
CDGG - Indicazione generica	proprietà Stato
CDGS - Indicazione specifica	Ministero per i Beni e le Attività Culturali
DO - FONTI E DOCUMENTI DI RIFERIMENTO	
FTA - DOCUMENTAZIONE FOTOGRAFICA	
FTAX - Genere	documentazione allegata
FTAP - Tipo	fotografia b/n
FTAN - Codice identificativo	SBAS VE GA01293
FTAT - Note	intero
FTA - DOCUMENTAZIONE FOTOGRAFICA	
FTAX - Genere	documentazione esistente
FTAP - Tipo	fotografia b/n
FTAN - Codice identificativo	2120/G
FTAT - Note	intero

BIB - BIBLIOGRAFIA

BIBX - Genere	bibliografia specifica
BIBA - Autore	Moschini Marconi S.
BIBD - Anno di edizione	1962
BIBH - Sigla per citazione	00000073
BIBN - V., pp., nn.	v. II, p. 53, n. 85

BIB - BIBLIOGRAFIA

BIBX - Genere	bibliografia di confronto
BIBA - Autore	Simonetti S.
BIBD - Anno di edizione	1986
BIBH - Sigla per citazione	00001960

BIB - BIBLIOGRAFIA

BIBX - Genere	bibliografia di confronto
BIBA - Autore	Herman T.A.
BIBD - Anno di edizione	2003
BIBH - Sigla per citazione	00003315

AD - ACCESSO AI DATI**ADS - SPECIFICHE DI ACCESSO AI DATI**

ADSP - Profilo di accesso	1
ADSM - Motivazione	scheda contenente dati liberamente accessibili

CM - COMPILAZIONE**CMP - COMPILAZIONE**

CMPD - Data	1962
CMPN - Nome	Moschini Marconi S.

FUR - Funzionario responsabile	Paccagnini G.
---------------------------------------	---------------

RVM - TRASCRIZIONE PER INFORMATIZZAZIONE

RVMD - Data	2006
RVMN - Nome	ARTPAST/ Riva E.

AGG - AGGIORNAMENTO - REVISIONE

AGGD - Data	2006
AGGN - Nome	ARTPAST/ Riva E.
AGGF - Funzionario responsabile	NR (recupero pregresso)

AGG - AGGIORNAMENTO - REVISIONE

AGGD - Data	2009
AGGN - Nome	Riva E.
AGGF - Funzionario responsabile	NR (recupero pregresso)