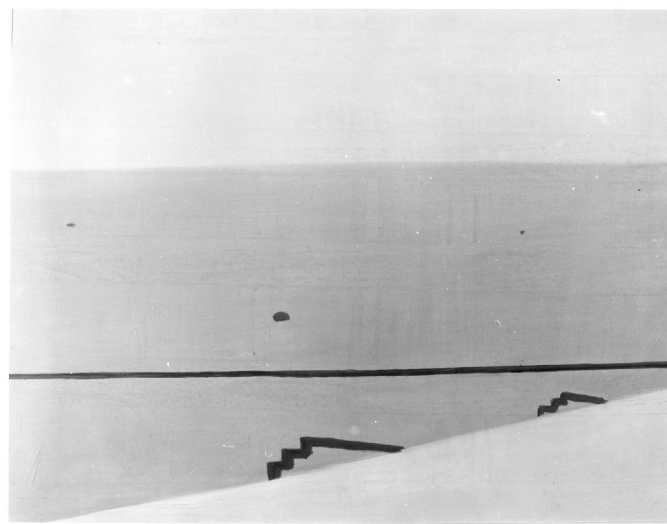


SCHEDA



CD - CODICI

TSK - Tipo Scheda	OA
LIR - Livello ricerca	P
NCT - CODICE UNIVOCO	
NCTR - Codice regione	05
NCTN - Numero catalogo generale	00449970
ESC - Ente schedatore	S472
ECP - Ente competente	S472

OG - OGGETTO

OGT - OGGETTO	
OGTD - Definizione	dipinto
OGTV - Identificazione	opera isolata
SGT - SOGGETTO	
SGTI - Identificazione	paesaggio
SGTT - Titolo	Marina

LC - LOCALIZZAZIONE GEOGRAFICO-AMMINISTRATIVA

PVC - LOCALIZZAZIONE GEOGRAFICO-AMMINISTRATIVA ATTUALE

PVCS - Stato	Italia
PVCR - Regione	Veneto
PVCP - Provincia	VE
PVCC - Comune	Venezia

LDC - COLLOCAZIONE SPECIFICA

LDCT - Tipologia	convento
LDCN - Denominazione	Convento dei Canonici Lateranensi
LDCC - Complesso monumentale di appartenenza	ex Convento dei Canonici Lateranensi
LDCU - Denominazione spazio viabilistico	Dorsoduro, 1050

LDCM - Denominazione raccolta	Gallerie dell'Accademia
LDCS - Specifiche	deposito esterno
UB - UBICAZIONE E DATI PATRIMONIALI	
INV - INVENTARIO DI MUSEO O SOPRINTENDENZA	
INVN - Numero	1226
INVD - Data	1924
LA - ALTRE LOCALIZZAZIONI GEOGRAFICO-AMMINISTRATIVE	
TCL - Tipo di localizzazione	luogo di deposito
PRV - LOCALIZZAZIONE GEOGRAFICO-AMMINISTRATIVA	
PRVR - Regione	Veneto
PRVP - Provincia	VE
PRVC - Comune	Venezia
PRC - COLLOCAZIONE SPECIFICA	
PRCT - Tipologia	palazzo
PRCQ - Qualificazione	museo
PRCD - Denominazione	Ca' Pesaro
PRCM - Denominazione raccolta	Museo d'Arte Moderna
DT - CRONOLOGIA	
DTZ - CRONOLOGIA GENERICA	
DTZG - Secolo	sec. XX
DTS - CRONOLOGIA SPECIFICA	
DTSI - Da	1900
DTSV - Validita'	post
DTSF - A	1984
DTSL - Validita'	ca.
DTM - Motivazione cronologia	analisi stilistica
AU - DEFINIZIONE CULTURALE	
AUT - AUTORE	
AUTS - Riferimento all'autore	attribuito
AUTR - Riferimento all'intervento	esecuzione
AUTM - Motivazione dell'attribuzione	analisi stilistica
AUTN - Nome scelto	Guidi Virgilio
AUTA - Dati anagrafici	1891/ 1984
AUTH - Sigla per citazione	00000297
MT - DATI TECNICI	
MTC - Materia e tecnica	tela/ pittura a olio
MIS - MISURE	
MISA - Altezza	60
MISL - Larghezza	74

FRM - Formato	rettangolare
CO - CONSERVAZIONE	
STC - STATO DI CONSERVAZIONE	
STCC - Stato di conservazione	buono
DA - DATI ANALITICI	
DES - DESCRIZIONE	
DESO - Indicazioni sull'oggetto	NR (recupero pregresso)
DESI - Codifica Iconclass	NR (recupero pregresso)
DESS - Indicazioni sul soggetto	Paesaggi: marina.
NSC - Notizie storico-critiche	<p>Per Virgilio Guidi la luce e la forma sono un binomio assoluto, generatore di emozioni. Guidi è un grande rappresentante dell'Arte Italiana del XX secolo, il quale perviene alla sintesi della figura ed all'archetipo del paesaggio reinventando spazialismo e luminismo lirico. La pittura di Virgilio Guidi si forma originariamente sotto la guida di G.A. Sartorio all'Accademia di Belle Arti di Roma per maturare infine in piena autonomia a partire dalle riflessioni sull'opera di Piero della Francesca e di Giotto. Dal 1915 Virgilio Guidi partecipa alle più importanti manifestazioni artistiche. La riflessione su Cézanne lo porta a fondare una sua plasticità della forma attraverso il colore. Del 1927 sono i suoi primi luminosi paesaggi veneziani. Guidi si accosta all'astrattismo e dipinge nel 1939 la sua prima Marina; negli anni Quaranta inizia l'attività grafica, dall'incisione alla serigrafia. Proseguendo nel suo lavoro di riduzione, nel 1947 Virgilio Guidi crea Marine che sono puri piani di delicato colore-luce; di questo periodo sono anche le prime Figure nello spazio. L'artista in un suo scritto racchiude alcune considerazioni sulla pittura: Luce, forma e colore sono - e resteranno - un trinomio inscindibile, i soli strumenti idonei a esprimere una idea della pittura che è sostanzialmente necessità di una nitida misura mentale.</p>
TU - CONDIZIONE GIURIDICA E VINCOLI	
CDG - CONDIZIONE GIURIDICA	
CDGG - Indicazione generica	proprietà Stato
CDGS - Indicazione specifica	Ministero per i Beni e le Attività Culturali
DO - FONTI E DOCUMENTI DI RIFERIMENTO	
FTA - DOCUMENTAZIONE FOTOGRAFICA	
FTAX - Genere	documentazione allegata
FTAP - Tipo	fotografia b/n
FTAN - Codice identificativo	SBAS VE GA01226
FTAT - Note	intero
FTA - DOCUMENTAZIONE FOTOGRAFICA	
FTAX - Genere	documentazione esistente
FTAP - Tipo	fotografia b/n
FTAN - Codice identificativo	18893/G
FTAT - Note	intero

BIB - BIBLIOGRAFIA**BIBX - Genere** bibliografia di confronto**BIBA - Autore** Rizzi P.**BIBD - Anno di edizione** 1977**BIBH - Sigla per citazione** 00003605**BIB - BIBLIOGRAFIA****BIBX - Genere** bibliografia specifica**BIBA - Autore** Azzolini M.**BIBD - Anno di edizione** 1980**BIBH - Sigla per citazione** 00003608**BIB - BIBLIOGRAFIA****BIBX - Genere** bibliografia specifica**BIBA - Autore** Bizzotto F./ Marangon D./ Toniato T.**BIBD - Anno di edizione** 1998**BIBH - Sigla per citazione** 00003609**BIB - BIBLIOGRAFIA****BIBX - Genere** bibliografia di confronto**BIBA - Autore** Castagnoli P.G./ Toniato T.**BIBD - Anno di edizione** 1977**BIBH - Sigla per citazione** 00003610**BIB - BIBLIOGRAFIA****BIBX - Genere** bibliografia di confronto**BIBA - Autore** Colautti R./ Mut L.**BIBD - Anno di edizione** 1971**BIBH - Sigla per citazione** 00003611**BIB - BIBLIOGRAFIA****BIBX - Genere** bibliografia di confronto**BIBA - Autore** Di Martino E.**BIBD - Anno di edizione** 1984**BIBH - Sigla per citazione** 00003612**BIB - BIBLIOGRAFIA****BIBX - Genere** bibliografia di confronto**BIBA - Autore** Morucchio B.**BIBD - Anno di edizione** 1958**BIBH - Sigla per citazione** 00003613**BIB - BIBLIOGRAFIA****BIBX - Genere** bibliografia di confronto**BIBA - Autore** Mazzariol G.**BIBD - Anno di edizione** 1984**BIBH - Sigla per citazione** 00003614**BIB - BIBLIOGRAFIA****BIBX - Genere** bibliografia di confronto

BIBA - Autore	Perocco G.
BIBD - Anno di edizione	1973
BIBH - Sigla per citazione	00003615
BIB - BIBLIOGRAFIA	
BIBX - Genere	bibliografia di confronto
BIBA - Autore	Muti L.
BIBD - Anno di edizione	1970
BIBH - Sigla per citazione	00003616
BIB - BIBLIOGRAFIA	
BIBX - Genere	bibliografia di confronto
BIBA - Autore	Dezuanni E./ Granzotto G./ Pouchard E.
BIBD - Anno di edizione	2007
BIBH - Sigla per citazione	00003617
BIB - BIBLIOGRAFIA	
BIBX - Genere	bibliografia di confronto
BIBA - Autore	Azzolini M./ Castagnoli P:G.
BIBD - Anno di edizione	1971
BIBH - Sigla per citazione	00003619
BIB - BIBLIOGRAFIA	
BIBX - Genere	bibliografia di confronto
BIBA - Autore	Toniato T.
BIBD - Anno di edizione	2005
BIBH - Sigla per citazione	00003620
AD - ACCESSO AI DATI	
ADS - SPECIFICHE DI ACCESSO AI DATI	
ADSP - Profilo di accesso	1
ADSM - Motivazione	scheda contenente dati liberamente accessibili
CM - COMPILAZIONE	
CMP - COMPILAZIONE	
CMPD - Data	1970
CMPN - Nome	Moschini Marconi S.
FUR - Funzionario responsabile	Valcanover F.
RVM - TRASCRIZIONE PER INFORMATIZZAZIONE	
RVMD - Data	2006
RVMN - Nome	ARTPAST/ Riva E.
AGG - AGGIORNAMENTO - REVISIONE	
AGGD - Data	2006
AGGN - Nome	ARTPAST/ Riva E.
AGGF - Funzionario responsabile	NR (recupero pregresso)
AGG - AGGIORNAMENTO - REVISIONE	
AGGD - Data	2009

AGGN - Nome	Riva E.
AGGF - Funzionario responsabile	NR (recupero pregresso)