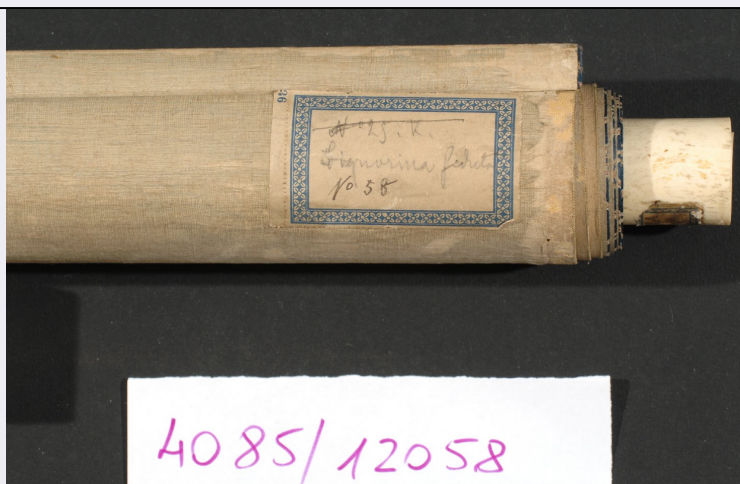


SCHEDA



CD - CODICI

| | |
|---------------------------------|----------|
| TSK - Tipo Scheda | OA |
| LIR - Livello ricerca | C |
| NCT - CODICE UNIVOCO | |
| NCTR - Codice regione | 05 |
| NCTN - Numero catalogo generale | 00570622 |
| ESC - Ente schedatore | S472 |
| ECP - Ente competente | S472 |

OG - OGGETTO

OGT - OGGETTO

OGTD - Definizione dipinto

SGT - SOGGETTO

SGTI - Identificazione poetessa

SGTT - Titolo Giovane dama che si appresta a scrivere.

LC - LOCALIZZAZIONE GEOGRAFICO-AMMINISTRATIVA

PVC - LOCALIZZAZIONE GEOGRAFICO-AMMINISTRATIVA ATTUALE

PVCS - Stato Italia

PVCR - Regione Veneto

PVCP - Provincia VE

PVCC - Comune Venezia

LDC - COLLOCAZIONE SPECIFICA

LDCT - Tipologia palazzo

LDCQ - Qualificazione museo

LDCU - Denominazione spazio viabilistico Santa Croce 2076 - 30135 Venezia

UB - UBICAZIONE E DATI PATRIMONIALI

INV - INVENTARIO DI MUSEO O SOPRINTENDENZA

INVN - Numero 4085

INVD - Data 1998

INV - INVENTARIO DI MUSEO O SOPRINTENDENZA

| | |
|--|---|
| INVN - Numero | 12058 |
| INVD - Data | 1939 |
| LA - ALTRE LOCALIZZAZIONI GEOGRAFICO-AMMINISTRATIVE | |
| TCL - Tipo di localizzazione | luogo di deposito |
| PRV - LOCALIZZAZIONE GEOGRAFICO-AMMINISTRATIVA | |
| PRVS - Stato | Italia |
| PRVR - Regione | Veneto |
| PRVP - Provincia | VE |
| PRVC - Comune | Venezia |
| PRC - COLLOCAZIONE SPECIFICA | |
| PRCT - Tipologia | palazzo |
| PRCQ - Qualificazione | museo |
| PRCD - Denominazione | Museo di arte orientale |
| PRCC - Complesso monumentale di appartenenza | Ca' Pesaro |
| PRCS - Specifiche | sottotetto 1 - cassetiera 15 - cassetto 2 |
| DT - CRONOLOGIA | |
| DTZ - CRONOLOGIA GENERICA | |
| DTZG - Secolo | sec. XVIII |
| DTZS - Frazione di secolo | seconda metà |
| DTS - CRONOLOGIA SPECIFICA | |
| DTSI - Da | 1760 |
| DTSV - Validita' | post |
| DTSF - A | 1786 |
| DTSL - Validita' | ante |
| DTM - Motivazione cronologia | analisi storica |
| AU - DEFINIZIONE CULTURALE | |
| AUT - AUTORE | |
| AUTM - Motivazione dell'attribuzione | firma |
| AUTM - Motivazione dell'attribuzione | documentazione |
| AUTN - Nome scelto | Tsukioka Settei |
| AUTA - Dati anagrafici | notizie seconda metà sec. XIX |
| AUTH - Sigla per citazione | 00001453 |
| MT - DATI TECNICI | |
| MTC - Materia e tecnica | seta/ pittura |
| MIS - MISURE | |
| MISU - Unita' | cm |
| MISA - Altezza | 118 |
| MISL - Larghezza | 46.3 |
| MISV - Varie | Misure approssimative dello honshi. |

| | |
|--|---|
| FRM - Formato | rettangolare |
| CO - CONSERVAZIONE | |
| STC - STATO DI CONSERVAZIONE | |
| STCC - Stato di conservazione | buono |
| STCS - Indicazioni specifiche | Il dipinto non presenta segni significativi di deterioramento o diattacchi da parte di agenti esterni o parassiti. |
| DA - DATI ANALITICI | |
| DES - DESCRIZIONE | |
| DESO - Indicazioni sull'oggetto | Dipinto su seta montato su un supporto di tessuto e decorato con altribroccati di seta pregiata tale da poter essere arrotolato per laconservazione. Terminali del jikugi (asta di avvolgimento) in avorio. Gliichimonji (settori di tessuto orizzontali posti sui lati superiore einferiore dello honshi), così come i nastri fûtai che pendono dall'alto, sono di tessuto color azzurro pastello con minuscoli motivi florealidorati. Il chûberi che incornicia lo honshi è di tessuto blu indaco conun motivo a scacchi romboidali contenenti un decoro geometrico. Il jôge èdi tessuto semplice color sabbia. |
| DESI - Codifica Iconclass | Dipinto su rotolo da appendere verticalmente (kakemono). |
| DESS - Indicazioni sul soggetto | Figure femminili. Mobilia. |
| ISR - ISCRIZIONI | |
| ISRC - Classe di appartenenza | documentaria |
| ISRL - Lingua | giapponese |
| ISRS - Tecnica di scrittura | a pennello |
| ISRT - Tipo di caratteri | lettere capitali |
| ISRP - Posizione | a destra in basso |
| ISRA - Autore | Tsukioka Settei (autore dell'opera) |
| ISRI - Trascrizione | Hôgen Tsukioka Settei zu kore (traduzione: dipinto da Tsukioka Setteititolato hôgen) |
| ISR - ISCRIZIONI | |
| ISRC - Classe di appartenenza | didascalica |
| ISRL - Lingua | italiano volgare |
| ISRS - Tecnica di scrittura | a matita |
| ISRT - Tipo di caratteri | corsivo |
| ISRP - Posizione | retro del rotolo a destra su un cartiglio applicato |
| ISRI - Trascrizione | N° 25. K. Signorina seduta. N° 58 |
| ISR - ISCRIZIONI | |
| ISRS - Tecnica di scrittura | a matita |
| ISRT - Tipo di caratteri | lettere capitali |
| ISRP - Posizione | retro del rotolo al centro su un cartiglio applicato |
| ISRI - Trascrizione | TSUKIOKA |
| ISR - ISCRIZIONI | |
| ISRS - Tecnica di scrittura | NR (recupero pregresso) |

| | |
|--|---|
| ISRT - Tipo di caratteri | numeri arabi |
| ISRP - Posizione | retro del rotolo al centro stampato su un cartiglio applicato |
| ISRI - Trascrizione | 12058 |
| ISR - ISCRIZIONI | |
| ISRL - Lingua | francese |
| ISRS - Tecnica di scrittura | a penna |
| ISRT - Tipo di caratteri | corsivo |
| ISRP - Posizione | terminale jiku di sinistra su un cartiglio applicato |
| ISRI - Trascrizione | N° 11 A (?) |
| STM - STEMMI, EMBLEMI, MARCHI | |
| STMC - Classe di appartenenza | sigillo |
| STMP - Posizione | a destra in basso sotto la firma |
| STMD - Descrizione | rotondo rosso grande a rilievo: (?) |
| NSC - Notizie storico-critiche | Il Brinckmann pone l'opera nel suo inventario descrittivo del 1908 al numero 8 dei kakemono giapponesi: "Dichter in neben Ikko. Schreibkasten. Bez. Hôgen Tsukioka Settei" (Poetessa accanto a un ikô. Scatola da scrittura. Firmato Hôgen Tsukioka Settei) |
| TU - CONDIZIONE GIURIDICA E VINCOLI | |
| ACQ - ACQUISIZIONE | |
| ACQT - Tipo acquisizione | restituzione postbellica |
| ACQD - Data acquisizione | 1924 ca. |
| CDG - CONDIZIONE GIURIDICA | |
| CDGG - Indicazione generica | proprietà Stato |
| CDGS - Indicazione specifica | Ministero per i Beni e le Attività Culturali |
| DO - FONTI E DOCUMENTI DI RIFERIMENTO | |
| FTA - DOCUMENTAZIONE FOTOGRAFICA | |
| FTAX - Genere | documentazione allegata |
| FTAP - Tipo | fotografia digitale |
| FTAN - Codice identificativo | 45516 |
| FTA - DOCUMENTAZIONE FOTOGRAFICA | |
| FTAX - Genere | documentazione allegata |
| FTAP - Tipo | fotografia digitale |
| FTAN - Codice identificativo | 45517 |
| FTA - DOCUMENTAZIONE FOTOGRAFICA | |
| FTAX - Genere | documentazione allegata |
| FTAP - Tipo | fotografia digitale |
| FTAN - Codice identificativo | 45518 |
| FTA - DOCUMENTAZIONE FOTOGRAFICA | |
| FTAX - Genere | documentazione allegata |
| FTAP - Tipo | fotografia digitale |
| FTAN - Codice identificativo | 45519 |

FTA - DOCUMENTAZIONE FOTOGRAFICA

| | |
|-------------------------------------|-------------------------|
| FTAX - Genere | documentazione allegata |
| FTAP - Tipo | fotografia digitale |
| FTAN - Codice identificativo | 45520 |

BIB - BIBLIOGRAFIA

| | |
|-----------------------------------|---------------------------|
| BIBX - Genere | bibliografia di confronto |
| BIBA - Autore | Roberts, Laurence P. |
| BIBD - Anno di edizione | 1976 |
| BIBH - Sigla per citazione | 00003296 |

BIB - BIBLIOGRAFIA

| | |
|-----------------------------------|---------------------------|
| BIBX - Genere | bibliografia di confronto |
| BIBA - Autore | AA.VV. |
| BIBD - Anno di edizione | 1999 |
| BIBH - Sigla per citazione | 00003299 |

BIB - BIBLIOGRAFIA

| | |
|-----------------------------------|---------------------------|
| BIBX - Genere | bibliografia di confronto |
| BIBA - Autore | AA.VV. |
| BIBD - Anno di edizione | 1979 |
| BIBH - Sigla per citazione | 00003302 |
| BIBN - V., pp., nn. | vol. 17 |

AD - ACCESSO AI DATI**ADS - SPECIFICHE DI ACCESSO AI DATI**

| | |
|----------------------------------|--|
| ADSP - Profilo di accesso | 1 |
| ADSM - Motivazione | scheda contenente dati liberamente accessibili |

CM - COMPILAZIONE**CMP - COMPILAZIONE**

| | |
|---------------------------------------|------------------------------|
| CMPD - Data | 2008 |
| CMPN - Nome | Dott. Riu, Elena |
| FUR - Funzionario responsabile | Dott. Spadavecchia, Fiorella |

AN - ANNOTAZIONI**OSS - Osservazioni**

/DO[1]/VDS[1]/VDST[1]: CD ROM L'immagine ritrae una giovane e bella fanciulla seduta, abbigliata secondo la moda del periodo Heian, che indossa una serie di sette kimonodi preziosa fattura, l'ultimo dei quali reca dei motivi a fiori su sfondo ocra. La donna tiene la manica destra davanti al proprio viso sul mento, pensosa, e con la sinistra regge un foglio bianco con un motivo a zigzagin colore azzurro chiaro sulla cima: la sua postura e la scatola di laccaccon il set per scrivere posato in terra suggeriscono che possa essere unadelle famose scrittrici della letteratura Heian, forse Murasaki Shikibu, o Ono no Komachi, o ancora Sei Shônagon, mentre riflette su cosa potrebbe mettere per iscritto. Alle sue spalle, un pezzo d'arredamento in laccadorata, una rastrelliera per abiti ikô, che regge sulle sue alte grucce un pregiato e ampio drappo azzurro e cachi, forse un kimono, e due frecce legate insieme. Potrebbe anche trattarsi di una fanciulla che si appresta a scrivere una lettera in risposta al suo amante, di cui conserva un abito e due frecce con cui le ha fatto recapitare le sue missive, all'epoca

consegnate legate a strali o rami fioriti, quando non ineleganti contenitori. Le frecce potrebbero essere semplicemente di proprietà dell'uomo in questione, un militare lontano in missione a cui la fanciulla si appresta a comporre un accorato messaggio d'amore. La data dell'esecuzione dell'opera è da collocare nella seconda metà del XVIII secolo, come si desume dalla firma dell'autore che riporta il titolo di hôgen, ottenuto dopo la mezz'età. Tsukioka Settei nasce nella provincia di Ômi nel VII anno dell'era Hôei (1710) e apprende l'arte della pittura sotto il maestro Takada Keisuke della scuola Kanô, attivo nella sua stessa città. Diviene famoso per le sue pregiate edizioni di ehon (libri illustrati) e per numerosissime opere, per lo più ritratti di beltà femminili, caratterizzate da un suo stile unico molto apprezzato grazie al quale sarà investito dei titoli di hokkyô e hôgen. Muore nel sesto anno dell'era Tenmei (1786) all'età di settantasette anni.