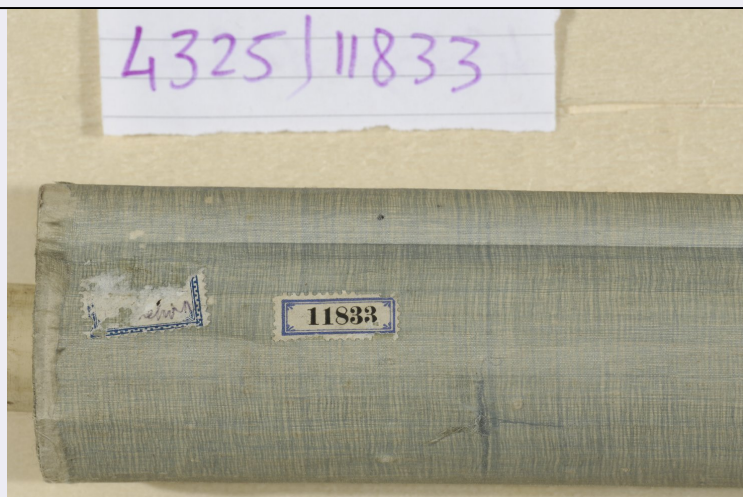


SCHEDA



CD - CODICI

TSK - Tipo Scheda	OA
LIR - Livello ricerca	C
NCT - CODICE UNIVOCO	
NCTR - Codice regione	05
NCTN - Numero catalogo generale	00570631
ESC - Ente schedatore	S472
ECP - Ente competente	S472

OG - OGGETTO

OGT - OGGETTO	
OGTD - Definizione	dipinto
SGT - SOGGETTO	
SGTI - Identificazione	Sasaki Takatsuna
SGTT - Titolo	Sasaki Takatsuna a cavallo nel fiume Uji.

LC - LOCALIZZAZIONE GEOGRAFICO-AMMINISTRATIVA

PVC - LOCALIZZAZIONE GEOGRAFICO-AMMINISTRATIVA ATTUALE

PVCS - Stato	Italia
PVCR - Regione	Veneto
PVCP - Provincia	VE
PVCC - Comune	Venezia

LDC - COLLOCAZIONE SPECIFICA

LDCT - Tipologia	palazzo
LDCQ - Qualificazione	museo
LDCU - Denominazione spazio viabilistico	Santa Croce 2076 - 30135 Venezia

UB - UBICAZIONE E DATI PATRIMONIALI

INV - INVENTARIO DI MUSEO O SOPRINTENDENZA

INVN - Numero	4325
INVD - Data	1998

INV - INVENTARIO DI MUSEO O SOPRINTENDENZA

INVN - Numero 11833

INVD - Data 1939

LA - ALTRE LOCALIZZAZIONI GEOGRAFICO-AMMINISTRATIVE

TCL - Tipo di localizzazione luogo di deposito

PRV - LOCALIZZAZIONE GEOGRAFICO-AMMINISTRATIVA

PRVS - Stato Italia

PRVR - Regione Veneto

PRVP - Provincia VE

PRVC - Comune Venezia

PRC - COLLOCAZIONE SPECIFICA

PRCT - Tipologia palazzo

PRCQ - Qualificazione museo

PRCD - Denominazione Museo di arte orientale

PRCC - Complesso monumentale di appartenenza Ca' Pesaro

PRCS - Specifiche sottotetto 1 - cassetiera 16 - cassetto 4

DT - CRONOLOGIA**DTZ - CRONOLOGIA GENERICA**

DTZG - Secolo sec. XVIII

DTZS - Frazione di secolo metà

DTS - CRONOLOGIA SPECIFICA

DTSI - Da 1750

DTSV - Validita' ca.

DTSF - A 1750

DTSL - Validita' ca.

DTM - Motivazione cronologia analisi stilistica

AU - DEFINIZIONE CULTURALE**AUT - AUTORE**

AUTM - Motivazione dell'attribuzione firma

AUTM - Motivazione dell'attribuzione documentazione

AUTN - Nome scelto Tsunehiro

AUTA - Dati anagrafici sec. XVIII

AUTH - Sigla per citazione 00001670

MT - DATI TECNICI

MTC - Materia e tecnica seta/ pittura

MIS - MISURE

MISU - Unita' cm

MISA - Altezza 114.5

MISL - Larghezza 49.1

MISV - Varie	Misure approssimative dello honshi.
FRM - Formato	rettangolare
CO - CONSERVAZIONE	
STC - STATO DI CONSERVAZIONE	
STCC - Stato di conservazione	mediocre
STCS - Indicazioni specifiche	Il dipinto presenta una macchia di umidità che si estende verticalmentelungo tutta la metà di sinistra. I bordi dei tessuti della montaturarisultano sfilacciati nella parte destra. Un terminale jiku manca, ma neè stato ritrovato uno compatibile (e verosimilmente proprio quellooriginale) nell'ultimo cassetto della cassetiera numero 16 dove sonoconservati i frammenti della collezione.
DA - DATI ANALITICI	
DES - DESCRIZIONE	
DESO - Indicazioni sull'oggetto	Dipinto su seta montato su un supporto di tessuto e decorato con altribroccati di seta pregiata tale da poter essere arrotolato per laconservazione. Terminali del jikugi (asta di avvolgimento) in avorio. Gliichimonji (settori di tessuto orizzontali posti sui lati superiore inferiore dello honshi), così come i nastri fûtai che pendono dall'alto, sono di tessuto color sabbia con piccoli motivi in filo dorato. Ilchûberi che incornicia lo honshi è di tessuto blu intenso con motivi afoglie. Il jôge è di tessuto grezzo color celeste pastello.
DESI - Codifica Iconclass	Dipinto su rotolo da appendere verticalmente (kakemono).
DESS - Indicazioni sul soggetto	Guerrieri. Animali. Elementi architettonici. Fiumi.
ISR - ISCRIZIONI	
ISRC - Classe di appartenenza	documentaria
ISRL - Lingua	giapponese
ISRS - Tecnica di scrittura	a pennello
ISRT - Tipo di caratteri	corsivo
ISRP - Posizione	a sinistra in basso
ISRA - Autore	Tsunehiro (autore dell'opera)
ISRI - Trascrizione	Tsunehiro
ISR - ISCRIZIONI	
ISRS - Tecnica di scrittura	a penna
ISRT - Tipo di caratteri	corsivo
ISRP - Posizione	retro del rotolo a sinistra su un cartiglio applicato
ISRI - Trascrizione	(parzialmente rimosso e illeggibile) ?nehiro
ISR - ISCRIZIONI	
ISRS - Tecnica di scrittura	NR (recupero pregresso)
ISRT - Tipo di caratteri	numeri arabi
ISRP - Posizione	retro del rotolo a sinistra stampato su un cartiglio applicato
ISRI - Trascrizione	11833
STM - STEMMI, EMBLEMI, MARCHI	
STMC - Classe di appartenenza	sigillo

STMP - Posizione	a sinistra in basso sotto la firma
STMD - Descrizione	rettangolare rosso piccolo a rilievo con bordo ad angoli arrotondati: Tsunehiro
NSC - Notizie storico-critiche	Il Brinckmann pone l'opera, assieme agli altri due elementi del trittico, nel suo inventario descrittivo del 1908 ai numeri 307, 308 e 309 (lapresente) dei kakemono giapponesi: "Drei zusammen gehörige Bilder mitdrei Helden zu Pferd: rechts: Yoshitsune. i.d. Mitte: Kagesuye. Links:Takatsuna. Bez. Tsunehiro. Dazu Schutzkasten." (Tre dipinti combinati contre eroi a cavallo. Destra: Yoshitsune. Al centro: Kagesue. Sinistra:Takatsuna. Firmato: Tsunehiro. Inoltre scatola protettiva)
TU - CONDIZIONE GIURIDICA E VINCOLI	
ACQ - ACQUISIZIONE	
ACQT - Tipo acquisizione	restituzione postbellica
ACQD - Data acquisizione	1924 ca.
CDG - CONDIZIONE GIURIDICA	
CDGG - Indicazione generica	proprietà Stato
CDGS - Indicazione specifica	Ministero per i Beni e le Attività Culturali
DO - FONTI E DOCUMENTI DI RIFERIMENTO	
FTA - DOCUMENTAZIONE FOTOGRAFICA	
FTAX - Genere	documentazione allegata
FTAP - Tipo	fotografia digitale
FTAN - Codice identificativo	45992
FTA - DOCUMENTAZIONE FOTOGRAFICA	
FTAX - Genere	documentazione allegata
FTAP - Tipo	fotografia digitale
FTAN - Codice identificativo	45993
FTA - DOCUMENTAZIONE FOTOGRAFICA	
FTAX - Genere	documentazione allegata
FTAP - Tipo	fotografia digitale
FTAN - Codice identificativo	45994
BIB - BIBLIOGRAFIA	
BIBX - Genere	bibliografia di confronto
BIBA - Autore	AA.VV.
BIBD - Anno di edizione	1999
BIBH - Sigla per citazione	00003299
BIB - BIBLIOGRAFIA	
BIBX - Genere	bibliografia di confronto
BIBA - Autore	AA.VV.
BIBD - Anno di edizione	1979
BIBH - Sigla per citazione	00003303
BIB - BIBLIOGRAFIA	
BIBX - Genere	bibliografia di confronto

BIBA - Autore	AA.VV.
BIBD - Anno di edizione	1979
BIBH - Sigla per citazione	00003302
BIBN - V., pp., nn.	vol. 17

AD - ACCESSO AI DATI

ADS - SPECIFICHE DI ACCESSO AI DATI

ADSP - Profilo di accesso	1
ADSM - Motivazione	scheda contenente dati liberamente accessibili

CM - COMPILAZIONE

CMP - COMPILAZIONE

CMPD - Data	2008
CMPN - Nome	Dott. Riu, Elena
FUR - Funzionario responsabile	Dott. Spadavecchia, Fiorella

AN - ANNOTAZIONI

OSS - Osservazioni

/DO[1]/VDS[1]/VDST[1]: CD ROM Parte centrale di un trittico che illustra i tre grandi eroi Minamoto no Yoshitsune e i suoi due seguaci Kajiwaru Kagesue e Sasaki Takatsuna, protagonisti della battaglia del fiume Uji svoltasi nel 1184 contro le forze dei Taira durante gli scontri della guerra Genpei tra le famiglie Taira e Minamoto. Qui si può vedere l'eroe Takatsuna che, in sella al destriero Ikezuki di proprietà di Minamoto no Yoritomo, si getta nelle acque del fiume Uji per cogliere di sorpresa il nemico che attende sulla sponda opposta del fiume. Il cavallo non è bianco come viene normalmente rappresentato, ma indubbiamente l'eroe ha tutte le caratteristiche che lo contraddistinguono: la ricca armatura sui toni del giallo è completa di un elmo di alto rango militare, nella destra il guerriero stringe una delle sue due spade, nella sinistra ha pronto l'arco, il suo sguardo è concentrato e serio, gli occhi socchiusi e le labbra strette in un'espressione di arcigna fermezza. Sulla sinistra, la campata del ponte ligneo bianco sovrasta la figura del guerriero, proiettandosi verso il centro dello honshi per poi sfumare nel vuoto della bruma. Le onde del fiume paiono agitate, e disegnano contro il corpo del cavallo dei piccoli artigli bianchi di spuma che si scompongono in infinite goccioline sferiche riempiendo tutta la sezione inferiore del dipinto. I tessuti della montatura sono gli stessi impiegati anche per gli altri due rotoli. Inoltre, come è confermato anche da Brinckmann, i tre dipinti del trittico erano inizialmente conservati in un involucro protettivo poi andato perduto. L'autore, che qui si firma Tsunehiro, è un artista secondario di scuola Kanô da collocare attorno alla metà del XVIII secolo.