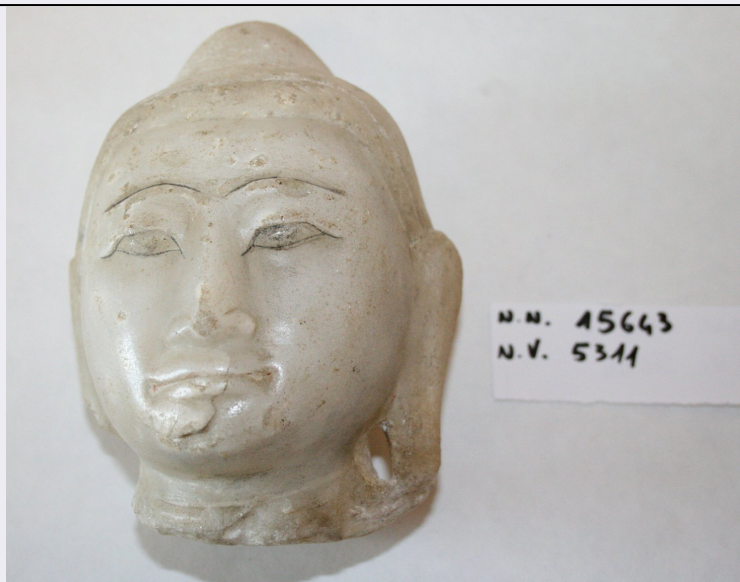


SCHEDA



CD - CODICI

TSK - Tipo Scheda	OA
LIR - Livello ricerca	P
NCT - CODICE UNIVOCO	
NCTR - Codice regione	05
NCTN - Numero catalogo generale	00572582
ESC - Ente schedatore	S472
ECP - Ente competente	S472

OG - OGGETTO

OGT - OGGETTO

OGTD - Definizione	statua
OGTV - Identificazione	frammento

SGT - SOGGETTO

SGTI - Identificazione	buddha
------------------------	--------

LC - LOCALIZZAZIONE GEOGRAFICO-AMMINISTRATIVA

PVC - LOCALIZZAZIONE GEOGRAFICO-AMMINISTRATIVA ATTUALE

PVCS - Stato	Italia
PVCR - Regione	Veneto
PVCP - Provincia	VE
PVCC - Comune	Venezia

LDC - COLLOCAZIONE SPECIFICA

LDCT - Tipologia	palazzo
LDCQ - Qualificazione	comunale
LDCN - Denominazione	Ca' Pesaro
LDCU - Denominazione spazio viabilistico	Santa Croce, 2076
LDCM - Denominazione raccolta	Museo d'Arte Orientale

LDCS - Specifiche

Deposito 2 Scaffale 3 lato sx ripiano B

UB - UBICAZIONE E DATI PATRIMONIALI**INV - INVENTARIO DI MUSEO O SOPRINTENDENZA**

INVN - Numero

15643

INVD - Data

2007

INV - INVENTARIO DI MUSEO O SOPRINTENDENZA

INVN - Numero

5311

INVD - Data

1924

DT - CRONOLOGIA**DTZ - CRONOLOGIA GENERICA**

DTZG - Secolo

sec. XIX

DTZS - Frazione di secolo

inizio

DTS - CRONOLOGIA SPECIFICA

DTSI - Da

1800

DTSF - A

1810

DTM - Motivazione cronologia

NR (recupero pregresso)

AU - DEFINIZIONE CULTURALE**ATB - AMBITO CULTURALE**

ATBD - Denominazione

ambito birmano

ATBM - Motivazione
dell'attribuzione

analisi stilistica

MT - DATI TECNICI

MTC - Materia e tecnica

alabastro

MIS - MISURE

MISA - Altezza

12

CO - CONSERVAZIONE**STC - STATO DI CONSERVAZIONE**STCC - Stato di
conservazione

cattivo

DA - DATI ANALITICI**DES - DESCRIZIONE**DESO - Indicazioni
sull'oggetto

Testa di statua di buddha con occhi e sopracciglia contornati di nero.

DESI - Codifica Iconclass

NR (recupero pregresso)

DESS - Indicazioni sul
soggetto

NR (recupero pregresso)

TU - CONDIZIONE GIURIDICA E VINCOLI**ACQ - ACQUISIZIONE**

ACQT - Tipo acquisizione

restituzione postbellica

ACQD - Data acquisizione

1924

ACQL - Luogo acquisizione

RM/ Roma

CDG - CONDIZIONE GIURIDICACDGG - Indicazione
generica

proprietà Stato

**CDGS - Indicazione
specifica**

Ministero per i Beni e le Attività Culturali

DO - FONTI E DOCUMENTI DI RIFERIMENTO

FTA - DOCUMENTAZIONE FOTOGRAFICA

FTAX - Genere

documentazione allegata

FTAP - Tipo

fotografia digitale

FTAN - Codice identificativo

SBAS VE 39849

AD - ACCESSO AI DATI

ADS - SPECIFICHE DI ACCESSO AI DATI

ADSP - Profilo di accesso

1

ADSM - Motivazione

scheda contenente dati liberamente accessibili

CM - COMPILAZIONE

CMP - COMPILAZIONE

CMPD - Data

2007

CMPN - Nome

Giacomello E.

**FUR - Funzionario
responsabile**

Spadavecchia F.

AN - ANNOTAZIONI

OSS - Osservazioni

Sul retro è incollata un'etichetta che dice: "Pris dans une des pagodes du Grand Kyaung (Grande monastero) de Myingyan (città birmana) Upper Burmah 1 b. 19/188".