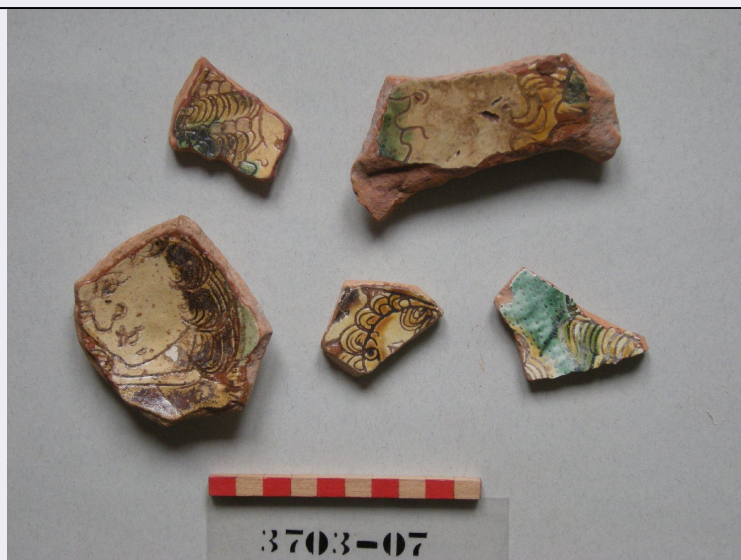


SCHEDA



CD - CODICI

TSK - Tipo Scheda	OA
LIR - Livello ricerca	I
NCT - CODICE UNIVOCO	
NCTR - Codice regione	05
NCTN - Numero catalogo generale	00595489
ESC - Ente schedatore	S472
ECP - Ente competente	S472

OG - OGGETTO

OGT - OGGETTO

OGTD - Definizione	scodella
OGTV - Identificazione	frammento

SGT - SOGGETTO

SGTI - Identificazione	figura femminile
------------------------	------------------

LC - LOCALIZZAZIONE GEOGRAFICO-AMMINISTRATIVA

PVC - LOCALIZZAZIONE GEOGRAFICO-AMMINISTRATIVA ATTUALE

PVCS - Stato	Italia
PVCR - Regione	Veneto
PVCP - Provincia	VE
PVCC - Comune	Venezia

LDC - COLLOCAZIONE SPECIFICA

LDCT - Tipologia	Palazzo
LDCQ - Qualificazione	Museo
LDCN - Denominazione	Cà d'Oro
LDCU - Denominazione spazio viabilistico	Cannaregio 3932
LDCM - Denominazione raccolta	Galleria Giorgio Franchetti alla Cà d'Oro

UB - UBICAZIONE E DATI PATRIMONIALI**INV - INVENTARIO DI MUSEO O SOPRINTENDENZA**

INVN - Numero CE. 3706

INVD - Data 1982

LA - ALTRE LOCALIZZAZIONI GEOGRAFICO-AMMINISTRATIVE

TCL - Tipo di localizzazione luogo di reperimento

PRV - LOCALIZZAZIONE GEOGRAFICO-AMMINISTRATIVA

PRVR - Regione Veneto

PRVP - Provincia VE

PRVC - Comune Venezia

PRVL - Localita' Fusina

PRC - COLLOCAZIONE SPECIFICA

PRCS - Specifiche Argine di San Marco

DT - CRONOLOGIA**DTZ - CRONOLOGIA GENERICA**

DTZG - Secolo secc. XV/ XVI

DTS - CRONOLOGIA SPECIFICA

DTSI - Da 1475

DTSV - Validita' post

DTSF - A 1550

DTSL - Validita' ante

DTM - Motivazione cronologia analisi stilistica

AU - DEFINIZIONE CULTURALE**ATB - AMBITO CULTURALE**

ATBD - Denominazione ambito veneziano

ATBM - Motivazione dell'attribuzione analisi stilistica

MT - DATI TECNICI

MTC - Materia e tecnica ceramica/ modellatura al tornio/ ingobbata e graffita a punta/ pittura/ invetriatura

MIS - MISURE

MISU - Unita' cm

MISS - Spessore 0.7

MIST - Validita' ca.

CO - CONSERVAZIONE**STC - STATO DI CONSERVAZIONE**

STCC - Stato di conservazione discreto

STCS - Indicazioni specifiche rivestito con sorta di "protettivo" che conferisce una tonalità giallastra al rivestimento.

DA - DATI ANALITICI**DES - DESCRIZIONE**

DESO - Indicazioni parete di scodella. interno rivestito con ingobbio e vetrina incolore e decorato con un probabile ritratto caricaturale di 3/4 in ferraccia.

sull'oggetto	esterno non rivestito. impasto rosa.
DESI - Codifica Iconclass	NR (recupero pregresso)
DESS - Indicazioni sul soggetto	NR (recupero pregresso)
TU - CONDIZIONE GIURIDICA E VINCOLI	
ACQ - ACQUISIZIONE	
ACQT - Tipo acquisizione	donazione
ACQN - Nome	Paolo Garlato, Pietro Bellemo
ACQD - Data acquisizione	1981
ACQL - Luogo acquisizione	VE/ Venezia/ Fusina
CDG - CONDIZIONE GIURIDICA	
CDGG - Indicazione generica	proprietà Stato
CDGS - Indicazione specifica	Ministero per i Beni e le Attività Culturali
DO - FONTI E DOCUMENTI DI RIFERIMENTO	
FTA - DOCUMENTAZIONE FOTOGRAFICA	
FTAX - Genere	documentazione allegata
FTAP - Tipo	fotografia digitale
FTAN - Codice identificativo	CdO52493
AD - ACCESSO AI DATI	
ADS - SPECIFICHE DI ACCESSO AI DATI	
ADSP - Profilo di accesso	1
ADSM - Motivazione	scheda contenente dati liberamente accessibili
CM - COMPILAZIONE	
CMP - COMPILAZIONE	
CMPD - Data	1984
CMPN - Nome	Moschini A.
FUR - Funzionario responsabile	Saccardo F.
RVM - TRASCRIZIONE PER INFORMATIZZAZIONE	
RVMD - Data	2010
RVMN - Nome	Sabbionesi L.
AN - ANNOTAZIONI	
OSS - Osservazioni	Ceramica "graffita rinascimentale".