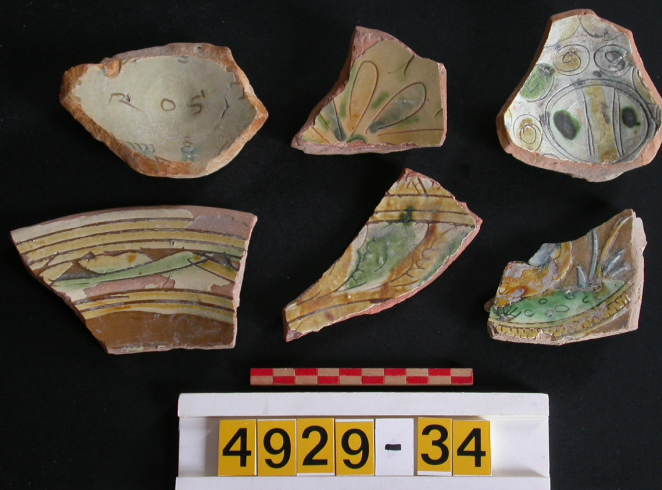


SCHEDA



CD - CODICI

TSK - Tipo Scheda	OA
LIR - Livello ricerca	I
NCT - CODICE UNIVOCO	
NCTR - Codice regione	05
NCTN - Numero catalogo generale	00580332
ESC - Ente schedatore	S472
ECP - Ente competente	S472

OG - OGGETTO

OGT - OGGETTO

OGTD - Definizione	scodella
OGTV - Identificazione	frammento

SGT - SOGGETTO

SGTI - Identificazione	stemma gentilizio
------------------------	-------------------

LC - LOCALIZZAZIONE GEOGRAFICO-AMMINISTRATIVA

PVC - LOCALIZZAZIONE GEOGRAFICO-AMMINISTRATIVA ATTUALE

PVCS - Stato	Italia
PVCR - Regione	Veneto
PVCP - Provincia	VE
PVCC - Comune	Venezia

LDC - COLLOCAZIONE SPECIFICA

LDCT - Tipologia	Palazzo
LDCQ - Qualificazione	Museo
LDCN - Denominazione	Cà D'Oro
LDCU - Denominazione spazio viabilistico	Cannaregio 3932
LDCM - Denominazione raccolta	Galleria Giorgio Franchetti alla Cà D'Oro

UB - UBICAZIONE E DATI PATRIMONIALI**INV - INVENTARIO DI MUSEO O SOPRINTENDENZA**

INVN - Numero CE. 4931

INVD - Data 1991

LA - ALTRE LOCALIZZAZIONI GEOGRAFICO-AMMINISTRATIVE

TCL - Tipo di localizzazione luogo di reperimento

PRV - LOCALIZZAZIONE GEOGRAFICO-AMMINISTRATIVA

PRVR - Regione Veneto

PRVP - Provincia VE

PRVC - Comune Venezia

PRVL - Localita' Malamocco (forte)

PRC - COLLOCAZIONE SPECIFICA

PRCD - Denominazione Malamocco (forte)

DT - CRONOLOGIA**DTZ - CRONOLOGIA GENERICA**

DTZG - Secolo secc. XVI/ XVII

DTS - CRONOLOGIA SPECIFICA

DTSI - Da 1550

DTSV - Validita' post

DTSF - A 1600

DTSL - Validita' ante

DTM - Motivazione cronologia analisi stilistica

AU - DEFINIZIONE CULTURALE**ATB - AMBITO CULTURALE**

ATBD - Denominazione ambito veneto

ATBM - Motivazione dell'attribuzione analisi stilistica

MT - DATI TECNICI

MTC - Materia e tecnica ceramica/ ingobbata e graffita a punta/ pittura/ invetriatura

MIS - MISURE

MISU - Unita' cm

MISD - Diametro 5

CO - CONSERVAZIONE**STC - STATO DI CONSERVAZIONE**

STCC - Stato di conservazione buono

DA - DATI ANALITICI**DES - DESCRIZIONE**

DESO - Indicazioni sull'oggetto Fondo di scodella con piede a disco. Il corpo ceramico è rosato, l'ingobbio si legge anche su parte delle pareti esterne, la vetrina è quasi completamente distaccata. Il decoro eseguito a punta e dipinto in giallo e verde prevede uno scudo araldico e delle spiralette.

DESI - Codifica Iconclass NR (recupero pregresso)

DESS - Indicazioni sul

soggetto	NR (recupero pregresso)
TU - CONDIZIONE GIURIDICA E VINCOLI	
ACQ - ACQUISIZIONE	
ACQT - Tipo acquisizione	sterro
ACQD - Data acquisizione	1990-1991
ACQL - Luogo acquisizione	VE/ Venezia/ Malamocco
CDG - CONDIZIONE GIURIDICA	
CDGG - Indicazione generica	proprietà Stato
CDGS - Indicazione specifica	Ministero per i Beni e le Attività Culturali
DO - FONTI E DOCUMENTI DI RIFERIMENTO	
FTA - DOCUMENTAZIONE FOTOGRAFICA	
FTAX - Genere	documentazione allegata
FTAP - Tipo	fotografia digitale
FTAN - Codice identificativo	CDO47662
AD - ACCESSO AI DATI	
ADS - SPECIFICHE DI ACCESSO AI DATI	
ADSP - Profilo di accesso	1
ADSM - Motivazione	scheda contenente dati liberamente accessibili
CM - COMPILAZIONE	
CMP - COMPILAZIONE	
CMPD - Data	1991
CMPN - Nome	Saccardo F.
FUR - Funzionario responsabile	Saccardo F.
RVM - TRASCRIZIONE PER INFORMATIZZAZIONE	
RVMD - Data	2008
RVMN - Nome	Tiozzo S.
AN - ANNOTAZIONI	
OSS - Osservazioni	Ceramica graffita postrinascimentale; potrebbe essere stato prodotto a Badia Polesine.