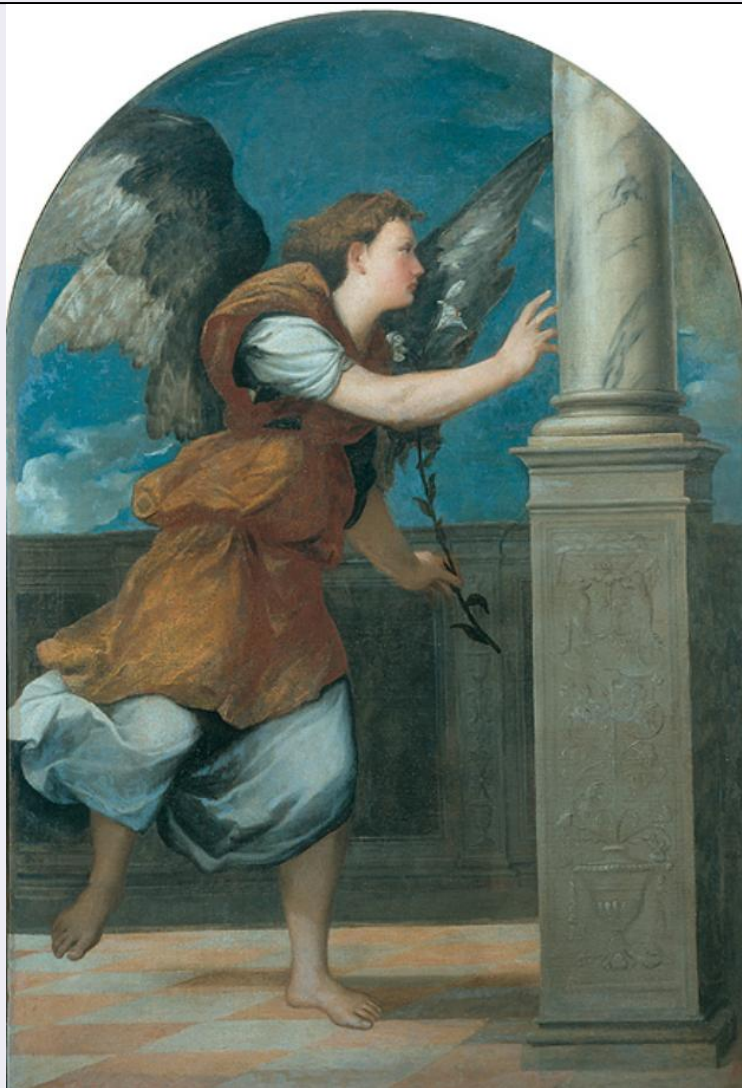


SCHEDA



CD - CODICI

TSK - Tipo Scheda OA

LIR - Livello ricerca P

NCT - CODICE UNIVOCO

NCTR - Codice regione 05

NCTN - Numero catalogo
generale 00401168

ESC - Ente schedatore S472

ECP - Ente competente S472

RV - RELAZIONI

ROZ - Altre relazioni 0500401169

ROZ - Altre relazioni 0500401170

ROZ - Altre relazioni 0500401171

OG - OGGETTO

OGT - OGGETTO

OGTD - Definizione dipinto

OGTV - Identificazione pendant

QNT - QUANTITA'

QNTN - Numero	2
SGT - SOGGETTO	
SGTI - Identificazione	angelo annunciante
LC - LOCALIZZAZIONE GEOGRAFICO-AMMINISTRATIVA	
PVC - LOCALIZZAZIONE GEOGRAFICO-AMMINISTRATIVA ATTUALE	
PVCS - Stato	Italia
PVCR - Regione	Veneto
PVCP - Provincia	VE
PVCC - Comune	Venezia
LDC - COLLOCAZIONE SPECIFICA	
LDCT - Tipologia	convento
LDCN - Denominazione	Convento dei Canonici Lateranensi
LDCC - Complesso monumentale di appartenenza	ex Convento dei Canonici Lateranensi
LDCU - Denominazione spazio viabilistico	Dorsoduro, 1050
LDCM - Denominazione raccolta	Gallerie dell'Accademia
LDCS - Specifiche	Quadreria
UB - UBICAZIONE E DATI PATRIMONIALI	
INV - INVENTARIO DI MUSEO O SOPRINTENDENZA	
INVN - Numero	942
INVD - Data	1997
DT - CRONOLOGIA	
DTZ - CRONOLOGIA GENERICA	
DTZG - Secolo	sec. XVI
DTZS - Frazione di secolo	metà
DTS - CRONOLOGIA SPECIFICA	
DTSI - Da	1543
DTSV - Validita'	ca.
DTSF - A	1544
DTSL - Validita'	ca.
DTM - Motivazione cronologia	NR (recupero pregresso)
AU - DEFINIZIONE CULTURALE	
AUT - AUTORE	
AUTS - Riferimento all'autore	attribuito
AUTM - Motivazione dell'attribuzione	analisi stilistica
AUTN - Nome scelto	De' Pitati Bonifacio detto Bonifacio Veronese
AUTA - Dati anagrafici	1487/ 1553
AUTH - Sigla per citazione	00000268
MT - DATI TECNICI	

MTC - Materia e tecnica	tela/ pittura a olio
MIS - MISURE	
MISA - Altezza	198
MISL - Larghezza	135
FRM - Formato	centinato
CO - CONSERVAZIONE	
STC - STATO DI CONSERVAZIONE	
STCC - Stato di conservazione	buono
RS - RESTAURI	
RST - RESTAURI	
RSTD - Data	1963
RSTE - Ente responsabile	SBAS VE
RSTN - Nome operatore	Lazzarin A.
DA - DATI ANALITICI	
DES - DESCRIZIONE	
DESO - Indicazioni sull'oggetto	NR (recupero pregresso)
DESI - Codifica Iconclass	NR (recupero pregresso)
DESS - Indicazioni sul soggetto	Soggetti sacri: Annunciazione. Figure: angelo. Architetture: colonna.
NSC - Notizie storico-critiche	<p>Con la Madonna Annunciata formavano originariamente un un ico dipinto a tre arcate, comprendente anche il "Padre eterno", decurtato ed esposto separatamente nelle Gallerie (inv.n. 917). La manomissione avv enne in epoca imprecisata, ma dopo il 1808, quando nell' "Elenco degli ogg etti di Belle Arti scelti a disposizione di S.A.I. Eugenio Napoleone" veni va ancora indicato come un pezzo solo (Moschini Marconi 1962). Il trittico era stato restaurato anche nel 1782 sotto la direzione dello stesso Edwar ds. Si trovava originariamente nel Magistrato della Camera degli Imprestid i nel Palazzo dei Camerlenghi a Rialto, sulla parete a destra entrando, di fronte alla "Moltiplicazione dei pani" (Gallerie, inv. n. 1293), con ai l ati i "Santi Pietro e Antonio da Padova" (Gallerie, inv. n. 1261) e "Domen ico, Faustino e Alessandro", perduto, della bottega di Bonifacio. Il compl esso fu trasferito a Vienna dal 1816 al 1919; dopo la restituzione i tre pezzi furono esposti alle Gallerie, l' "Angelo annunciante" e la "Vergine" fino al 1988. Secondo il Ludwig (1901 e 1903) dovrebbe essere stato esegui to per conto di un gruppo di magistrati usciti di carica tra l'1 e il 17 d icembre 1544. Effettivamente nella parte centrale dove è raffigurata una v eduta parziale di piazza San Marco, è già presente la Loggetta, compiuta d al Sansovino nel 1540, anno che diventa quindi il termine post quem per la datazione dell'opera, che dovrebbe essere stata realizzata appunto verso il 1543-44. La Westphal (1931) ha individuato nell'incisione di Marcantoni o Raimondi dell'"Annunciazione" di Raffaello il modello per la composizion e. Tuttavia vi sono anche altre suggestioni, ad esempio dall'"Annunciazion e" tizianesca della Scuola di San Rocco. Non è chiaro il significato del s oggetto nel contesto della Camera degli Imprestidi, praticamente una banca di Stato, forse in rapporto con una particolare devozione per la Vergine dei funzionari in carica. Purtroppo ogni considerazione sui dipinti è cond izionata oggi dalle</p>

manomissioni subite e dal grave depauperamento della superficie. Ciononostante tutte e tre le parti appaiono realizzate con raffinata scioltezza pittorica.

TU - CONDIZIONE GIURIDICA E VINCOLI

ACQ - ACQUISIZIONE

ACQT - Tipo acquisizione	restituzione postbellica
ACQD - Data acquisizione	1919
ACQL - Luogo acquisizione	VE/ Venezia

CDG - CONDIZIONE GIURIDICA

CDGG - Indicazione generica	proprietà Stato
CDGS - Indicazione specifica	Ministero per i Beni e le Attività Culturali

DO - FONTI E DOCUMENTI DI RIFERIMENTO

FTA - DOCUMENTAZIONE FOTOGRAFICA

FTAX - Genere	documentazione allegata
FTAP - Tipo	diapositiva colore
FTAN - Codice identificativo	SBAS VE GA000942

BIB - BIBLIOGRAFIA

BIBX - Genere	bibliografia specifica
BIBA - Autore	Moschini Marconi S.
BIBD - Anno di edizione	1962
BIBH - Sigla per citazione	00000073
BIBN - V., pp., nn.	p. 46, n. 73

BIB - BIBLIOGRAFIA

BIBX - Genere	bibliografia specifica
BIBA - Autore	Faggin G.T.
BIBD - Anno di edizione	1963
BIBH - Sigla per citazione	00001541
BIBN - V., pp., nn.	pp. 84, 92-93

BIB - BIBLIOGRAFIA

BIBX - Genere	bibliografia specifica
BIBA - Autore	Sinding S./ Larsen C.
BIBD - Anno di edizione	1974
BIBH - Sigla per citazione	00001610
BIBN - V., pp., nn.	p. 219

BIB - BIBLIOGRAFIA

BIBX - Genere	bibliografia specifica
BIBA - Autore	Puppi L.
BIBD - Anno di edizione	1982
BIBH - Sigla per citazione	00002918
BIBN - V., pp., nn.	pp. 183-224
BIBI - V., tavv., figg.	179

BIB - BIBLIOGRAFIA

BIBX - Genere	bibliografia specifica
BIBA - Autore	Rosand D.
BIBD - Anno di edizione	1984
BIBH - Sigla per citazione	00002504
BIBN - V., pp., nn.	pp. 177-196

BIB - BIBLIOGRAFIA

BIBX - Genere	bibliografia specifica
BIBA - Autore	Nepi Scire' G./ Valcanover F.
BIBD - Anno di edizione	1985
BIBH - Sigla per citazione	00000101
BIBN - V., pp., nn.	p. 151
BIBI - V., tavv., figg.	211-213

BIB - BIBLIOGRAFIA

BIBX - Genere	bibliografia specifica
BIBA - Autore	Simonetti S.
BIBD - Anno di edizione	1986
BIBH - Sigla per citazione	00001960
BIBN - V., pp., nn.	pp. 113-114
BIBI - V., tavv., figg.	49-50

BIB - BIBLIOGRAFIA

BIBX - Genere	bibliografia specifica
BIBA - Autore	Nepi Scire'
BIBD - Anno di edizione	1988
BIBH - Sigla per citazione	00002567
BIBN - V., pp., nn.	pp. 56-57

BIB - BIBLIOGRAFIA

BIBX - Genere	bibliografia di confronto
BIBA - Autore	Humfrey P./ Holt S.
BIBD - Anno di edizione	1995
BIBH - Sigla per citazione	00001752
BIBN - V., pp., nn.	p. 201

BIB - BIBLIOGRAFIA

BIBX - Genere	bibliografia specifica
BIBA - Autore	Huttinger E.
BIBD - Anno di edizione	1997
BIBH - Sigla per citazione	00002824
BIBN - V., pp., nn.	pp. 9-36

BIB - BIBLIOGRAFIA

BIBX - Genere	bibliografia specifica
BIBA - Autore	Nepi Scire'G.
BIBD - Anno di edizione	1998

BIBH - Sigla per citazione	00000156
BIBN - V., pp., nn.	p. 78
BIB - BIBLIOGRAFIA	
BIBX - Genere	bibliografia specifica
BIBA - Autore	Nepi Scire' G.
BIBD - Anno di edizione	1995
BIBH - Sigla per citazione	00001502
BIBN - V., pp., nn.	pp. 63-67
BIB - BIBLIOGRAFIA	
BIBX - Genere	bibliografia specifica
BIBA - Autore	Cottrel P.
BIBD - Anno di edizione	2000
BIBH - Sigla per citazione	00002072
BIBN - V., pp., nn.	pp. 658-678
BIBI - V., tavv., figg.	18
BIB - BIBLIOGRAFIA	
BIBX - Genere	bibliografia specifica
BIBA - Autore	Pedrocco F.
BIBD - Anno di edizione	2001
BIBH - Sigla per citazione	00000903
BIBN - V., pp., nn.	pp. 29-35
BIB - BIBLIOGRAFIA	
BIBX - Genere	bibliografia di confronto
BIBA - Autore	Bohde D.
BIBD - Anno di edizione	2001
BIBH - Sigla per citazione	00002178
BIBN - V., pp., nn.	pp. 450-472
BIB - BIBLIOGRAFIA	
BIBX - Genere	bibliografia specifica
BIBA - Autore	Colosio G.
BIBD - Anno di edizione	2002
BIBH - Sigla per citazione	00002904
BIBN - V., pp., nn.	pp. 467-468
AD - ACCESSO AI DATI	
ADS - SPECIFICHE DI ACCESSO AI DATI	
ADSP - Profilo di accesso	1
ADSM - Motivazione	scheda contenente dati liberamente accessibili
CM - COMPILAZIONE	
CMP - COMPILAZIONE	
CMPD - Data	1995
CMPN - Nome	Nepi Scirè G.
FUR - Funzionario responsabile	Spadavecchia F.

AGG - AGGIORNAMENTO - REVISIONE

AGGD - Data	2004
AGGN - Nome	Rizzo P.
AGGF - Funzionario responsabile	NR (recupero pregresso)

AGG - AGGIORNAMENTO - REVISIONE

AGGD - Data	2006
AGGN - Nome	ARTPAST/ Bergamo M.
AGGF - Funzionario responsabile	NR (recupero pregresso)

AN - ANNOTAZIONI

OSS - Osservazioni	Era un unica tela tagliata in tre parti dopo il 1808. Cfr. cat.Moschini II -73a-c (inv. nn .917,943)
---------------------------	--