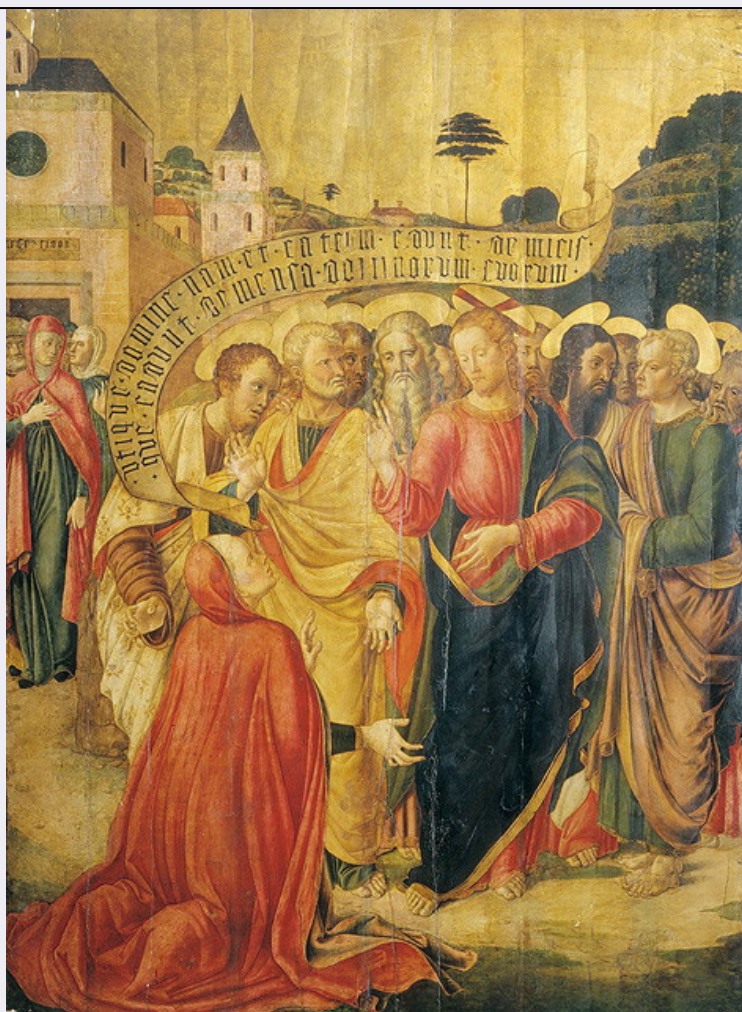


SCHEDA



CD - CODICI

TSK - Tipo Scheda OA

LIR - Livello ricerca P

NCT - CODICE UNIVOCO

NCTR - Codice regione 05

NCTN - Numero catalogo generale 00401268

ESC - Ente schedatore S472

ECP - Ente competente S472

RV - RELAZIONI

ROZ - Altre relazioni 0500401268

OG - OGGETTO

OGT - OGGETTO

OGTD - Definizione dipinto

OGTV - Identificazione opera isolata

SGT - SOGGETTO

SGTI - Identificazione Cristo guarisce la figlia della cananea

LC - LOCALIZZAZIONE GEOGRAFICO-AMMINISTRATIVA

PVC - LOCALIZZAZIONE GEOGRAFICO-AMMINISTRATIVA ATTUALE

PVCS - Stato Italia

PVCR - Regione	Veneto
PVCP - Provincia	VE
PVCC - Comune	Venezia
LDC - COLLOCAZIONE SPECIFICA	
LDCT - Tipologia	convento
LDCN - Denominazione	Convento dei Canonici Lateranensi
LDCC - Complesso monumentale di appartenenza	ex Convento dei Canonici Lateranensi
LDCU - Denominazione spazio viabilistico	Dorsoduro, 1050
LDCM - Denominazione raccolta	Gallerie dell'Accademia
LDCS - Specifiche	deposito
UB - UBICAZIONE E DATI PATRIMONIALI	
INV - INVENTARIO DI MUSEO O SOPRINTENDENZA	
INVN - Numero	827
INVD - Data	1924
DT - CRONOLOGIA	
DTZ - CRONOLOGIA GENERICA	
DTZG - Secolo	sec. XV
DTZS - Frazione di secolo	seconda metà
DTS - CRONOLOGIA SPECIFICA	
DTSI - Da	1450
DTSV - Validita'	ca.
DTSF - A	1499
DTSL - Validita'	ca.
DTM - Motivazione cronologia	analisi stilistica
AU - DEFINIZIONE CULTURALE	
AUT - AUTORE	
AUTS - Riferimento all'autore	attribuito
AUTR - Riferimento all'intervento	esecuzione
AUTM - Motivazione dell'attribuzione	analisi stilistica
AUTN - Nome scelto	Bastiani Lazzaro
AUTA - Dati anagrafici	notizie 1449/ 1512
AUTH - Sigla per citazione	00000097
MT - DATI TECNICI	
MTC - Materia e tecnica	tavola/ pittura a olio/ doratura
MIS - MISURE	
MISA - Altezza	227.5
MISL - Larghezza	167.5

CO - CONSERVAZIONE**STC - STATO DI CONSERVAZIONE**

STCC - Stato di conservazione	discreto
--------------------------------------	----------

DA - DATI ANALITICI**DES - DESCRIZIONE**

DESO - Indicazioni sull'oggetto	NR (recupero pregresso)
DESI - Codifica Iconclass	NR (recupero pregresso)
DESS - Indicazioni sul soggetto	Personaggi: Cristo; apostoli. Figure: cananea; donne. Paesaggi: case; albe ri.

ISR - ISCRIZIONI

ISRC - Classe di appartenenza	sacra
ISRL - Lingua	latino
ISRS - Tecnica di scrittura	a pennello
ISRT - Tipo di caratteri	lettere capitali
ISRP - Posizione	cartiglio
ISRI - Trascrizione	UTIQUE. DOMINE. NAM. ET. CATELLI. EDUNT. DE. MICIS./ QUE. CADUNT. DE MENSA . DOMINORUM. SUORUM.
NSC - Notizie storico-critiche	Di questo dipinto, insieme al suo pendant "Cristo e la Samaritana" non si ha riscontro nelle fonti, e la provenienza indicata nei cataloghi non è corretta. Vari nomi sono stati proposti ad un'attribuzione, ma Bastiani resta convincente.

TU - CONDIZIONE GIURIDICA E VINCOLI**CDG - CONDIZIONE GIURIDICA**

CDGG - Indicazione generica	proprietà Stato
CDGS - Indicazione specifica	Ministero per i Beni e le Attività Culturali

DO - FONTI E DOCUMENTI DI RIFERIMENTO**FTA - DOCUMENTAZIONE FOTOGRAFICA**

FTAX - Genere	documentazione allegata
FTAP - Tipo	fotografia colore
FTAN - Codice identificativo	SBAS VE RC0827

FTA - DOCUMENTAZIONE FOTOGRAFICA

FTAX - Genere	documentazione esistente
FTAP - Tipo	fotografia b/n
FTAN - Codice identificativo	3731/G

BIB - BIBLIOGRAFIA

BIBX - Genere	bibliografia specifica
BIBA - Autore	Moschini Marconi S.
BIBD - Anno di edizione	1962
BIBH - Sigla per citazione	00000073
BIBN - V., pp., nn.	pp. 58-59, n. 57

BIB - BIBLIOGRAFIA

BIBX - Genere	bibliografia specifica
BIBA - Autore	Casu S.G.
BIBD - Anno di edizione	1996
BIBH - Sigla per citazione	00000175
BIBN - V., pp., nn.	pp. 70-71

BIB - BIBLIOGRAFIA

BIBX - Genere	bibliografia di confronto
BIBA - Autore	Sartor L.
BIBD - Anno di edizione	1997
BIBH - Sigla per citazione	00001637

AD - ACCESSO AI DATI**ADS - SPECIFICHE DI ACCESSO AI DATI**

ADSP - Profilo di accesso	1
ADSM - Motivazione	scheda contenente dati liberamente accessibili

CM - COMPILAZIONE**CMP - COMPILAZIONE**

CMPD - Data	2000
CMPN - Nome	Maida C.
FUR - Funzionario responsabile	Nepi Scirè G.

RVM - TRASCRIZIONE PER INFORMATIZZAZIONE

RVMD - Data	2006
RVMN - Nome	ARTPAST/ Riva E.

AGG - AGGIORNAMENTO - REVISIONE

AGGD - Data	2004
AGGN - Nome	Rizzo P.
AGGF - Funzionario responsabile	NR (recupero pregresso)

AGG - AGGIORNAMENTO - REVISIONE

AGGD - Data	2009
AGGN - Nome	Bergamo M.
AGGF - Funzionario responsabile	NR (recupero pregresso)