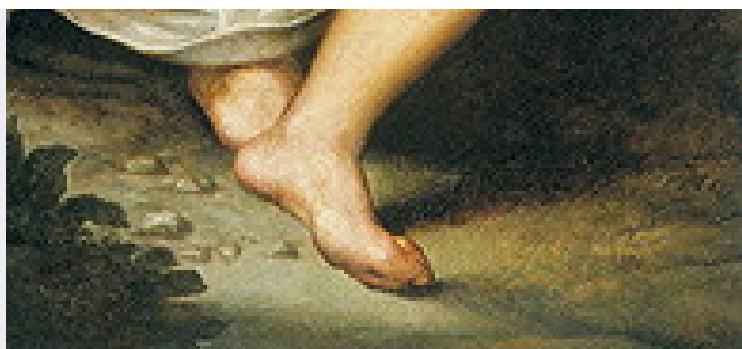


SCHEDA





CD - CODICI

| | |
|---------------------------------|----------|
| TSK - Tipo Scheda | OA |
| LIR - Livello ricerca | P |
| NCT - CODICE UNIVOCO | |
| NCTR - Codice regione | 05 |
| NCTN - Numero catalogo generale | 00401340 |
| ESC - Ente schedatore | S472 |
| ECP - Ente competente | S472 |

OG - OGGETTO

| | |
|------------------------|--------------------------------------|
| OGT - OGGETTO | |
| OGTD - Definizione | dipinto |
| OGTV - Identificazione | opera isolata |
| SGT - SOGGETTO | |
| SGTI - Identificazione | Elia nel deserto nutrito dall'angelo |

LC - LOCALIZZAZIONE GEOGRAFICO-AMMINISTRATIVA

PVC - LOCALIZZAZIONE GEOGRAFICO-AMMINISTRATIVA ATTUALE

| | |
|------------------|---------|
| PVCS - Stato | Italia |
| PVCR - Regione | Veneto |
| PVCP - Provincia | VE |
| PVCC - Comune | Venezia |

LDC - COLLOCAZIONE SPECIFICA

| | |
|--|--------------------------------------|
| LDCT - Tipologia | convento |
| LDCN - Denominazione | Convento dei Canonici Lateranensi |
| LDCC - Complesso monumentale di appartenenza | ex Convento dei Canonici Lateranensi |
| LDCU - Denominazione spazio viabilistico | Dorsoduro, 1050 |
| LDCM - Denominazione raccolta | Gallerie dell'Accademia |
| LDCS - Specifiche | deposito |

UB - UBICAZIONE E DATI PATRIMONIALI

INV - INVENTARIO DI MUSEO O SOPRINTENDENZA

| | |
|---------------|------|
| INVN - Numero | 1079 |
| INVD - Data | 1924 |

DT - CRONOLOGIA**DTZ - CRONOLOGIA GENERICA**

DTZG - Secolo sec. XVIII

DTS - CRONOLOGIA SPECIFICA

DTSI - Da 1769

DTSF - A 1769

DTM - Motivazione cronologia documentazione

AU - DEFINIZIONE CULTURALE**AUT - AUTORE**

AUTM - Motivazione dell'attribuzione documentazione

AUTN - Nome scelto Gramiccia Lorenzo

AUTA - Dati anagrafici 1702/ 1795

AUTH - Sigla per citazione 00000210

MT - DATI TECNICI

MTC - Materia e tecnica tela/ pittura a olio

MIS - MISURE

MISA - Altezza 203.5

MISL - Larghezza 64

CO - CONSERVAZIONE**STC - STATO DI CONSERVAZIONE**

STCC - Stato di conservazione discreto

DA - DATI ANALITICI**DES - DESCRIZIONE**

DESO - Indicazioni sull'oggetto NR (recupero pregresso)

DESI - Codifica Iconclass NR (recupero pregresso)

DESS - Indicazioni sul soggetto Personaggi: Elia; angelo. Oggetti: pane. Vegetali: albero.

NSC - Notizie storico-critiche Il dipinto si trovava nella stanza della Nuova Cancelleria della Scuola de lla Carità, a pandant di un "Agar e Ismaele" di un altro autore, ora perdu to.

TU - CONDIZIONE GIURIDICA E VINCOLI**CDG - CONDIZIONE GIURIDICA**

CDGG - Indicazione generica proprietà Stato

CDGS - Indicazione specifica Ministero per i Beni e le Attività Culturali

DO - FONTI E DOCUMENTI DI RIFERIMENTO**FTA - DOCUMENTAZIONE FOTOGRAFICA**

FTAX - Genere documentazione allegata

FTAP - Tipo fotografia colore

FTAN - Codice identificativo SBAS VE RC1079

FTA - DOCUMENTAZIONE FOTOGRAFICA

| | |
|-------------------------------------|--------------------------|
| FTAX - Genere | documentazione esistente |
| FTAP - Tipo | fotografia b/n |
| FTAN - Codice identificativo | 21850/G |

BIB - BIBLIOGRAFIA

| | |
|-----------------------------------|------------------------|
| BIBX - Genere | bibliografia specifica |
| BIBA - Autore | Moschini Marconi S. |
| BIBD - Anno di edizione | 1970 |
| BIBH - Sigla per citazione | 00000074 |
| BIBN - V., pp., nn. | p. 32, n. 66 |

BIB - BIBLIOGRAFIA

| | |
|-----------------------------------|--------------------------|
| BIBX - Genere | bibliografia specifica |
| BIBA - Autore | Merkel E./ Martinelli E. |
| BIBD - Anno di edizione | 1981 |
| BIBH - Sigla per citazione | 00000158 |
| BIBN - V., pp., nn. | p. 37 |

BIB - BIBLIOGRAFIA

| | |
|-----------------------------------|---------------------------|
| BIBX - Genere | bibliografia di confronto |
| BIBA - Autore | Wiedmann G. |
| BIBD - Anno di edizione | 2000 |
| BIBH - Sigla per citazione | 00003965 |

AD - ACCESSO AI DATI**ADS - SPECIFICHE DI ACCESSO AI DATI**

| | |
|----------------------------------|--|
| ADSP - Profilo di accesso | 1 |
| ADSM - Motivazione | scheda contenente dati liberamente accessibili |

CM - COMPILAZIONE**CMP - COMPILAZIONE**

| | |
|---------------------------------------|-----------------|
| CMPD - Data | 2000 |
| CMPN - Nome | Maida C. |
| FUR - Funzionario responsabile | Sapdavecchia F. |

RVM - TRASCRIZIONE PER INFORMATIZZAZIONE

| | |
|--------------------|------------------|
| RVMD - Data | 2006 |
| RVMN - Nome | ARTPAST/ Riva E. |

AGG - AGGIORNAMENTO - REVISIONE

| | |
|--|-------------------------|
| AGGD - Data | 2004 |
| AGGN - Nome | Rizzo P. |
| AGGF - Funzionario responsabile | NR (recupero pregresso) |

AGG - AGGIORNAMENTO - REVISIONE

| | |
|---------------------------|------------|
| AGGD - Data | 2009 |
| AGGN - Nome | Bergamo M. |
| AGGF - Funzionario | |

