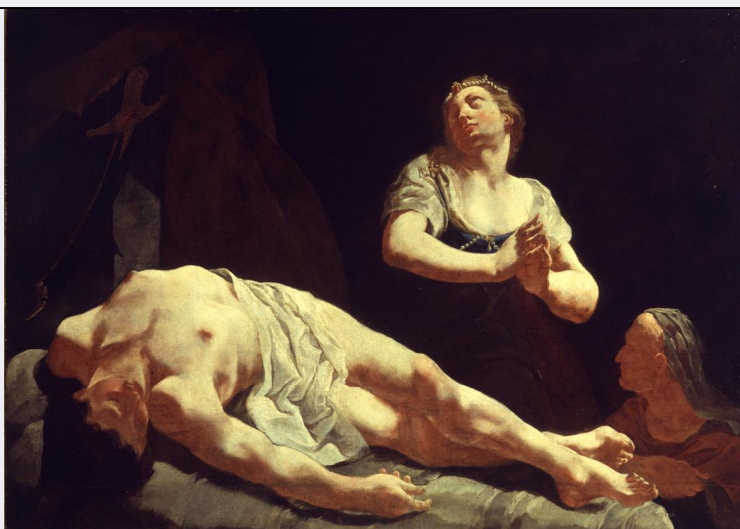


# SCHEDA



## CD - CODICI

TSK - Tipo Scheda OA

LIR - Livello ricerca P

### NCT - CODICE UNIVOCO

NCTR - Codice regione 05

NCTN - Numero catalogo generale 00401431

ESC - Ente schedatore S472

ECP - Ente competente S472

## OG - OGGETTO

### OGT - OGGETTO

OGTD - Definizione dipinto

### SGT - SOGGETTO

SGTI - Identificazione Giuditta e Oloferne

## LC - LOCALIZZAZIONE GEOGRAFICO-AMMINISTRATIVA

### PVC - LOCALIZZAZIONE GEOGRAFICO-AMMINISTRATIVA ATTUALE

PVCS - Stato Italia

PVCR - Regione Veneto

PVCP - Provincia VE

PVCC - Comune Venezia

### LDC - COLLOCAZIONE SPECIFICA

LDCT - Tipologia convento

LDCN - Denominazione Convento dei Canonici Lateranensi

LDCC - Complesso monumentale di appartenenza ex Convento dei Canonici Lateranensi

LDCU - Denominazione spazio viabilistico Dorsoduro, 1050

LDCM - Denominazione raccolta Gallerie dell'Accademia

LDCS - Specifiche

Sala XVI a

**UB - UBICAZIONE E DATI PATRIMONIALI****INV - INVENTARIO DI MUSEO O SOPRINTENDENZA**

INVN - Numero

1345

INVD - Data

1976

**DT - CRONOLOGIA****DTZ - CRONOLOGIA GENERICA**

DTZG - Secolo

sec. XVIII

**DTS - CRONOLOGIA SPECIFICA**

DTSI - Da

1730

DTSF - A

1740

DTM - Motivazione cronologia

NR (recupero pregresso)

**AU - DEFINIZIONE CULTURALE****AUT - AUTORE**

AUTM - Motivazione dell'attribuzione

NR (recupero pregresso)

AUTN - Nome scelto

Lama Giulia

AUTA - Dati anagrafici

1681/ 1747

AUTH - Sigla per citazione

00000077

**MT - DATI TECNICI**

MTC - Materia e tecnica

tela

**MIS - MISURE**

MISA - Altezza

104

MISL - Larghezza

151

**CO - CONSERVAZIONE****STC - STATO DI CONSERVAZIONE**

STCC - Stato di conservazione

buono

**DA - DATI ANALITICI****DES - DESCRIZIONE**

DESO - Indicazioni sull'oggetto

NR (recupero pregresso)

DESI - Codifica Iconclass

NR (recupero pregresso)

DESS - Indicazioni sul soggetto

Soggetti sacri: Giuditta e Oloferne.

NSC - Notizie storico-critiche

Il dipinto pervenne alle Gallerie attraverso l'Ufficio Esportazione di Milano. L'artista, forse la più indipendente tra gli allievi del Piazzetta, si caratterizza per l'evidenza plastica e l'abilità luministica, che sono sempre alla base delle sue opere. Per il corpo riverso di Oloferne si ispira a uno studio di nudo del Piazzetta delle stesse Gallerie, anteriore agli anni Quaranta. Il dipinto dovrebbe datarsi in prossimità del disegno entro il decennio 1730-40. L'eroina biblica è colta nell'atto precedente l'azione, in un insolito atteggiamento di preghiera, rivelata violentemente dalla luce, come il corpo riverso dello stesso re Oloferne, con risultati di intensa drammaticità e virtuosismo compositivo.

**TU - CONDIZIONE GIURIDICA E VINCOLI****ACQ - ACQUISIZIONE**

<b>ACQT - Tipo acquisizione</b>	acquisto
<b>ACQN - Nome</b>	Ufficio Esportazione di Milano
<b>ACQD - Data acquisizione</b>	1976

**CDG - CONDIZIONE GIURIDICA**

<b>CDGG - Indicazione generica</b>	proprietà Stato
<b>CDGS - Indicazione specifica</b>	Ministero per i Beni e le Attività Culturali

**DO - FONTI E DOCUMENTI DI RIFERIMENTO****FTA - DOCUMENTAZIONE FOTOGRAFICA**

<b>FTAX - Genere</b>	documentazione allegata
<b>FTAP - Tipo</b>	diapositiva colore
<b>FTAN - Codice identificativo</b>	SBAS VE g001345

**BIB - BIBLIOGRAFIA**

<b>BIBX - Genere</b>	bibliografia specifica
<b>BIBA - Autore</b>	Ruggeri U.
<b>BIBD - Anno di edizione</b>	1983
<b>BIBH - Sigla per citazione</b>	00001601
<b>BIBN - V., pp., nn.</b>	p. 124

**BIB - BIBLIOGRAFIA**

<b>BIBX - Genere</b>	bibliografia specifica
<b>BIBA - Autore</b>	Nepi Scirè G./ Valcanover F.
<b>BIBD - Anno di edizione</b>	1985
<b>BIBH - Sigla per citazione</b>	00000101
<b>BIBN - V., pp., nn.</b>	p. 125
<b>BIBI - V., tavv., figg.</b>	136

**BIB - BIBLIOGRAFIA**

<b>BIBX - Genere</b>	bibliografia specifica
<b>BIBA - Autore</b>	Palluchini R.
<b>BIBD - Anno di edizione</b>	1995
<b>BIBH - Sigla per citazione</b>	00003295
<b>BIBN - V., pp., nn.</b>	pp. 312, 314
<b>BIBI - V., tavv., figg.</b>	509

**BIB - BIBLIOGRAFIA**

<b>BIBX - Genere</b>	bibliografia specifica
<b>BIBA - Autore</b>	Nepi Scirè G.
<b>BIBD - Anno di edizione</b>	1998
<b>BIBH - Sigla per citazione</b>	00000156
<b>BIBN - V., pp., nn.</b>	p. 153
<b>BIBI - V., tavv., figg.</b>	5

**BIB - BIBLIOGRAFIA**

<b>BIBX - Genere</b>	bibliografia specifica
<b>BIBA - Autore</b>	Romanelli G.
<b>BIBD - Anno di edizione</b>	2002
<b>BIBH - Sigla per citazione</b>	00002741
<b>BIBN - V., pp., nn.</b>	p. 408
<b>BIBI - V., tavv., figg.</b>	359
<b>AD - ACCESSO AI DATI</b>	
<b>ADS - SPECIFICHE DI ACCESSO AI DATI</b>	
<b>ADSP - Profilo di accesso</b>	1
<b>ADSM - Motivazione</b>	scheda contenente dati liberamente accessibili
<b>CM - COMPILAZIONE</b>	
<b>CMP - COMPILAZIONE</b>	
<b>CMPD - Data</b>	1998
<b>CMPN - Nome</b>	Nepi Scirè G.
<b>FUR - Funzionario responsabile</b>	Spadavecchia F.
<b>AGG - AGGIORNAMENTO - REVISIONE</b>	
<b>AGGD - Data</b>	2004
<b>AGGN - Nome</b>	Rizzo P.
<b>AGGF - Funzionario responsabile</b>	NR (recupero pregresso)
<b>AGG - AGGIORNAMENTO - REVISIONE</b>	
<b>AGGD - Data</b>	2006
<b>AGGN - Nome</b>	ARTPAST/ Di Maio B.
<b>AGGF - Funzionario responsabile</b>	NR (recupero pregresso)